

Progettisti

Progetto **Arch. Luca Plantini**
Elaborati progettuali **Geom. Serena Orlandi**

Progettista opere strutturali **Ing. P. Betti**
S.F. PROGETTI ST. ASSOCIATO
Ing. P. Betti e Ing. A. Fedì

Progettista impianti meccanici ed elettrici

R.D.S Studio Tecnico Associato
Ing. Vincenzo Ricca
Per. Ind. Julio Valentacchi

Coordinatore sicurezza in fase di progettazione **Arch. Luca Plantini**

Coordinatore in fase di esecuzione **Ing. Antonio Aiello**

Collaboratori:
progetto architettonico **Arch. Carlos Gustavo Loggia**

Tavola: **A2**

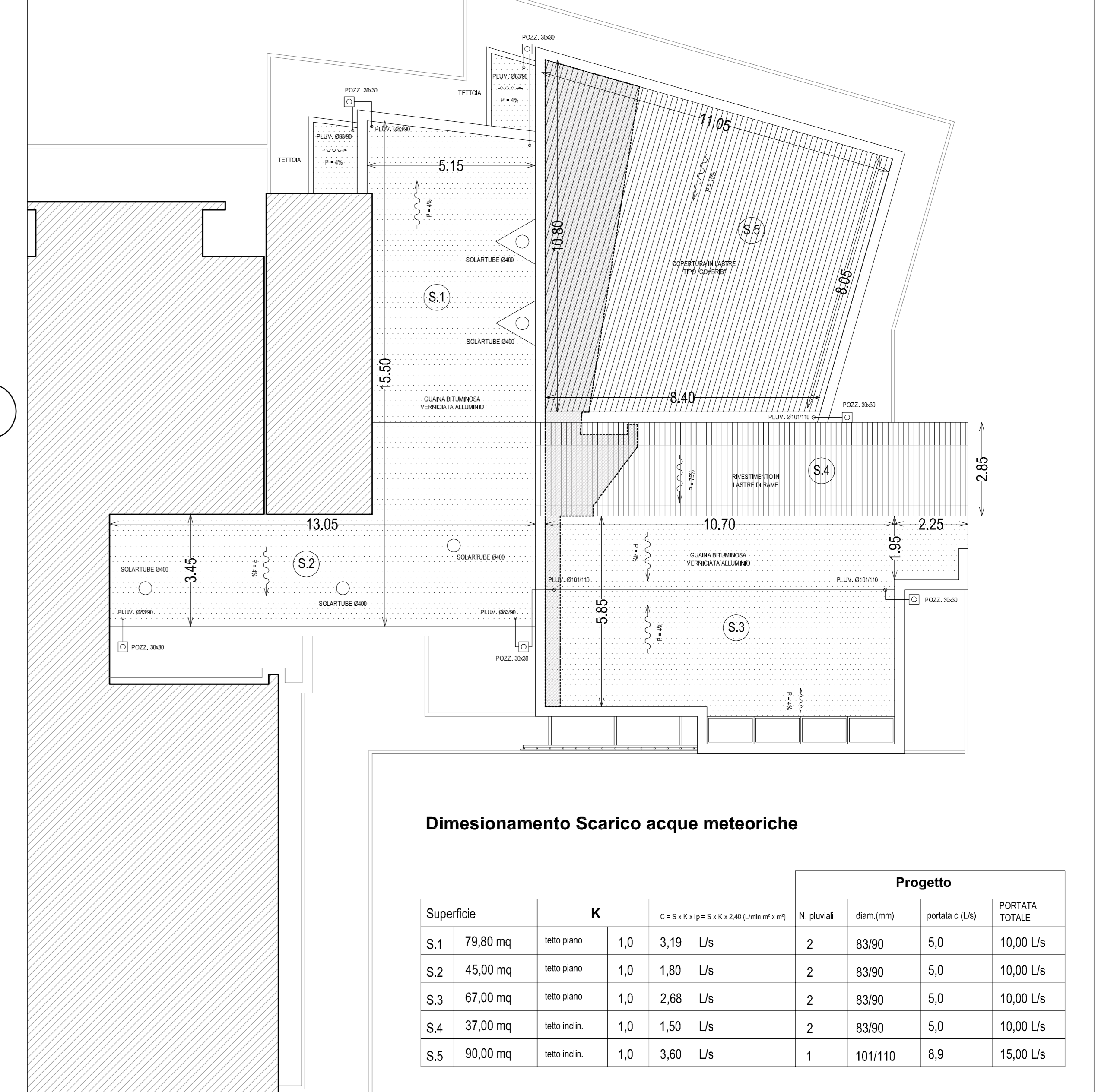
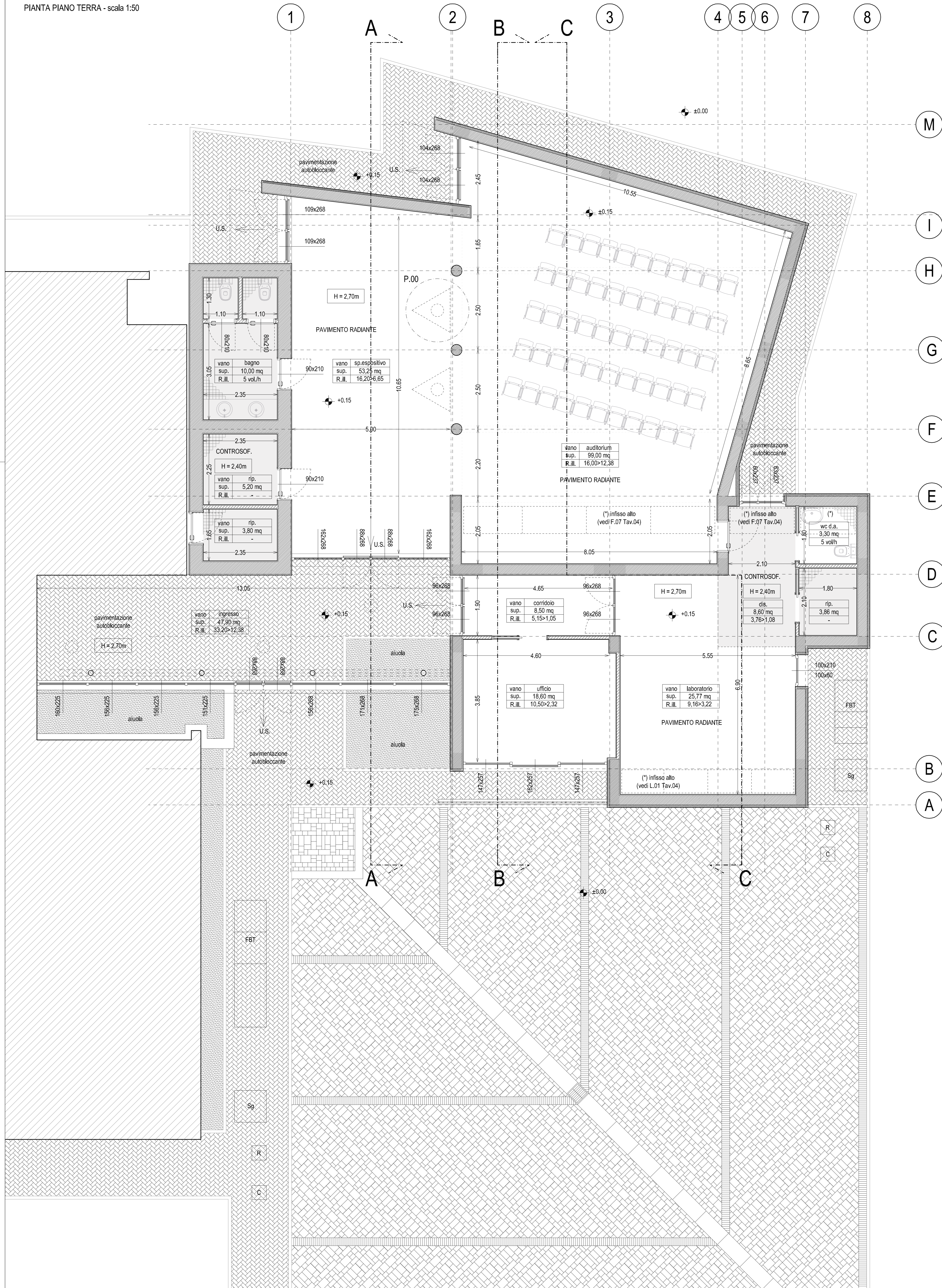
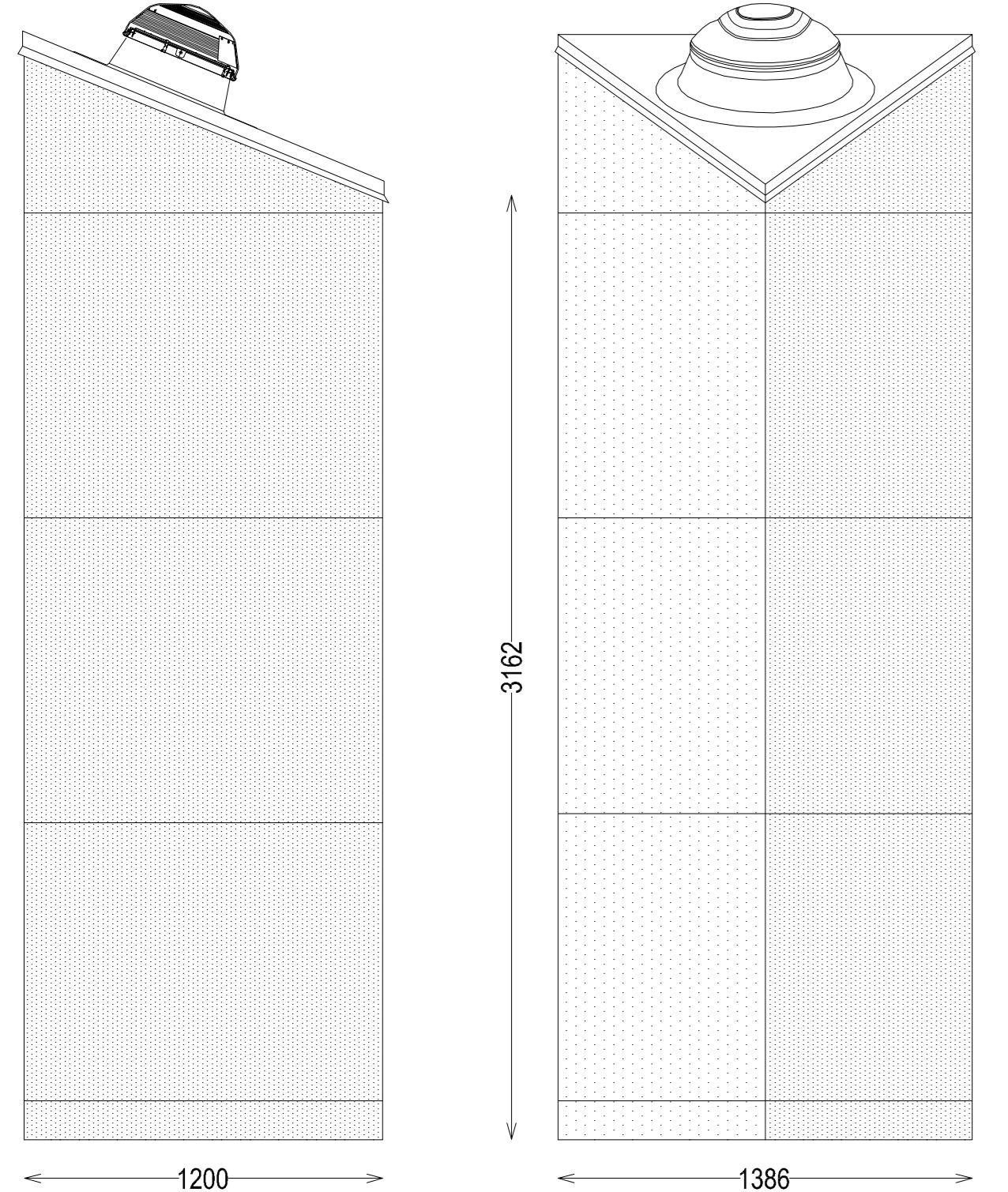
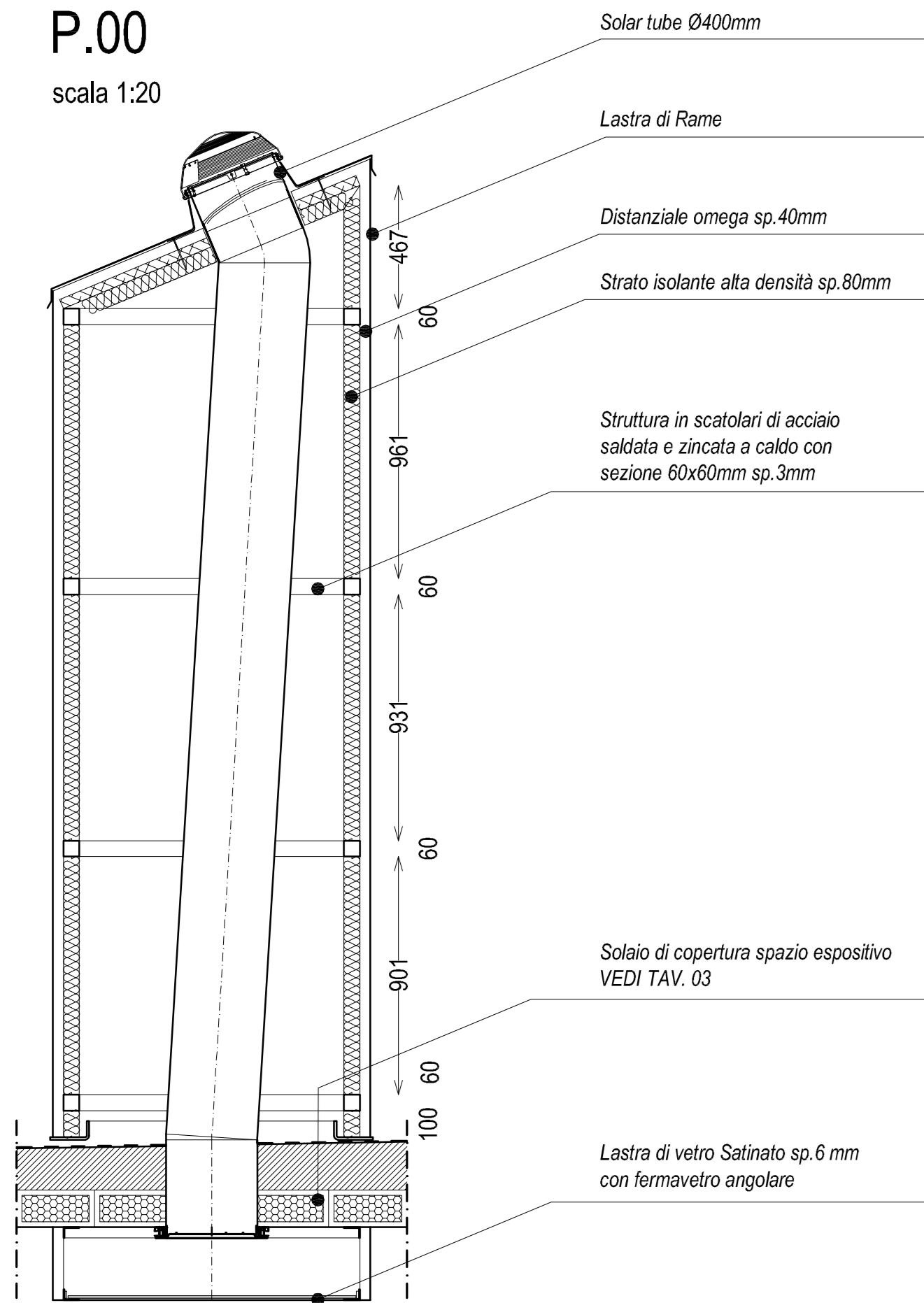
Scala: **1:100; 50; 20**

Spazio riservato agli uffici:

DETTAGLIO ILLUMINAZIONE SPAZIO ESPOSITIVO

P.00

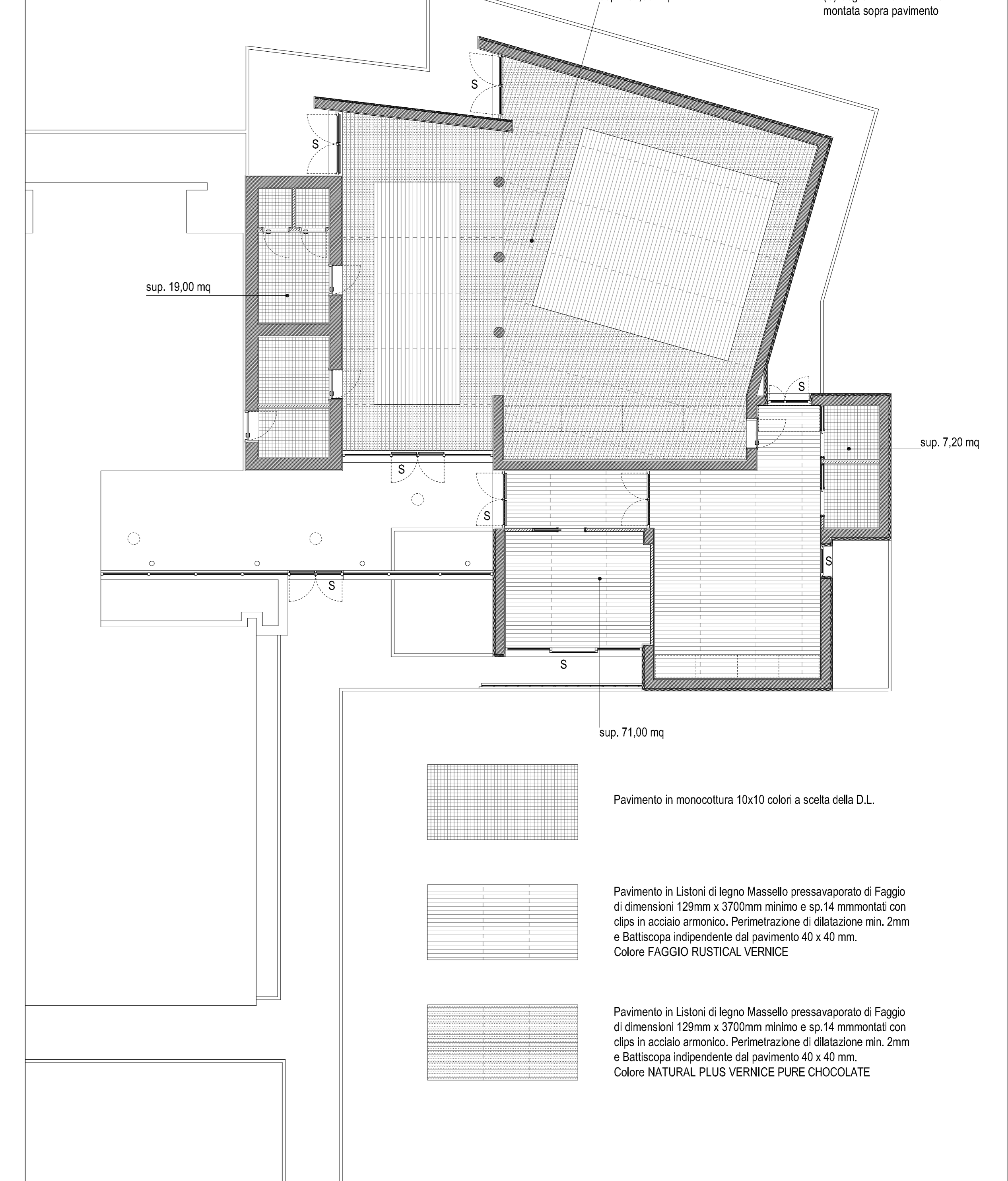
scala 1:20



Dimensionamento Scarico acque meteoriche

Superficie	K	C=0.4 x V x P x S x 20 (L/min di pioggia)	Progetto		
			N. scarichi	diam.(mm)	portata c (L/s)
S.1 79,80 mq	tetto piano	1,0 3,19 L/s	2	83/90	5,0 10,00 L/s
S.2 45,00 mq	tetto piano	1,0 1,80 L/s	2	83/90	5,0 10,00 L/s
S.3 67,00 mq	tetto piano	1,0 2,68 L/s	2	83/90	5,0 10,00 L/s
S.4 37,00 mq	tetto incl.	1,0 1,50 L/s	2	83/90	5,0 10,00 L/s
S.5 90,00 mq	tetto incl.	1,0 3,60 L/s	1	101/110	8,9 15,00 L/s

PAVIMENTAZIONI INTERNE - scala 1:100



- Pavimento in monocottura 10x10 colori a scelta della DL.
- Pavimento in Listoni di legno Massello pressavaporato di Faggio di dimensioni 128mm x 3700mm minimo e sp.14 mm montati con clips in acciaio armonico. Perimetrazione di dilatazione min. 2mm e Battiscopa indipendente dal pavimento 40 x 40 mm. Colore FAGGIO RUSTICAL VERNICE
- Pavimento in Listoni di legno Massello pressavaporato di Faggio di dimensioni 128mm x 3700mm minimo e sp.14 mm montati con clips in acciaio armonico. Perimetrazione di dilatazione min. 2mm e Battiscopa indipendente dal pavimento 40 x 40 mm. Colore NATURAL PLUS VERNICE PURE CHOCOLATE