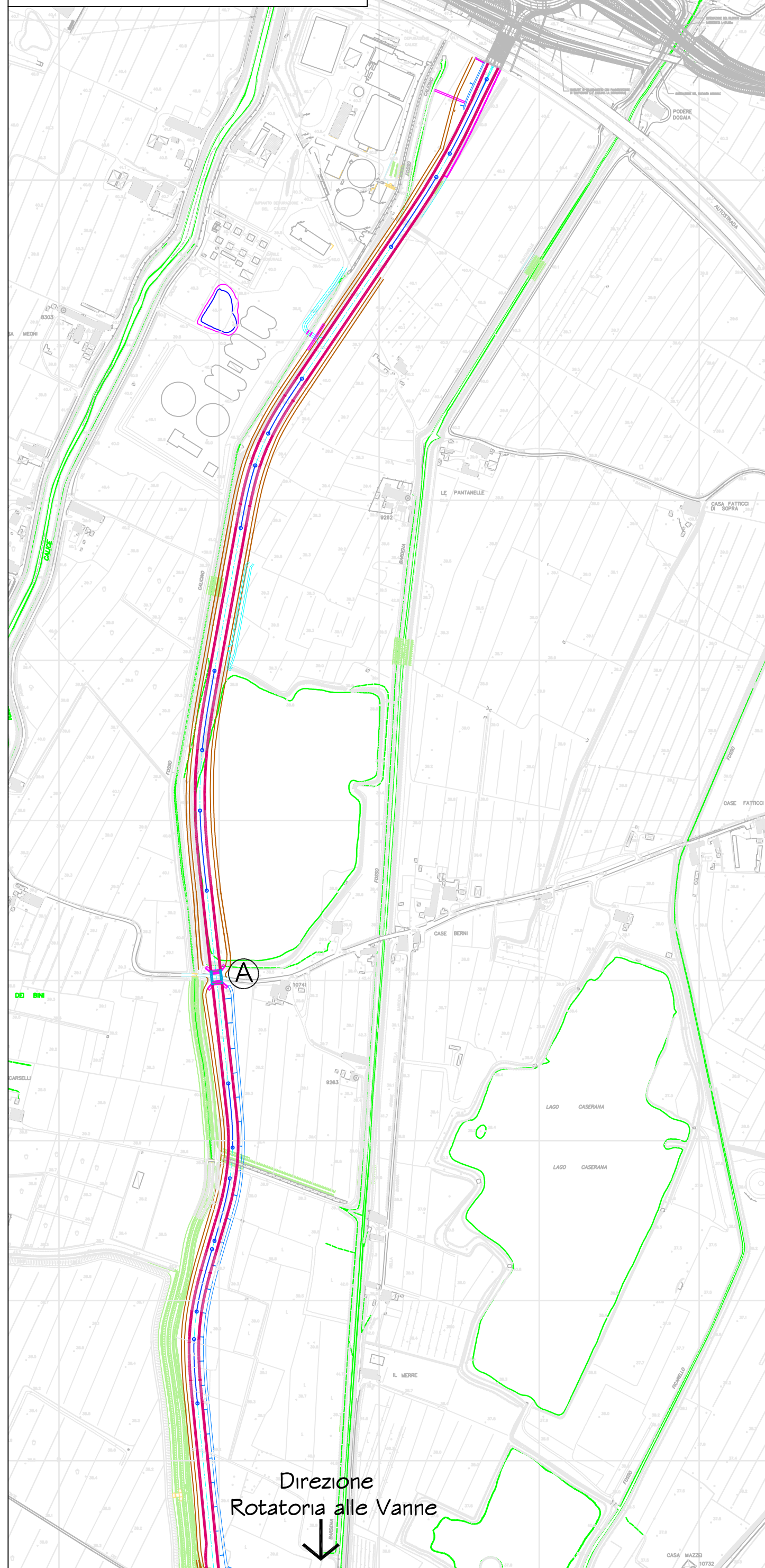
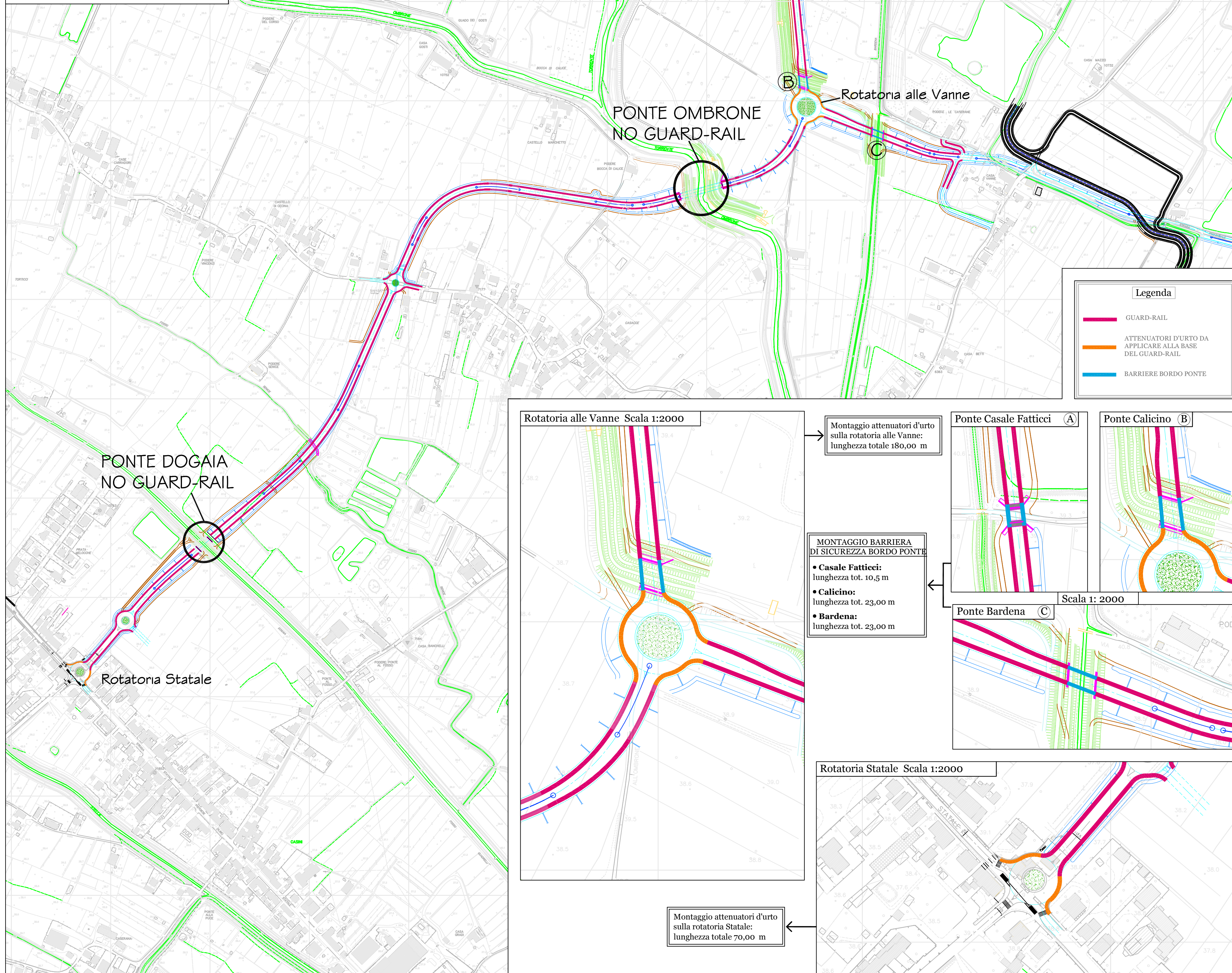


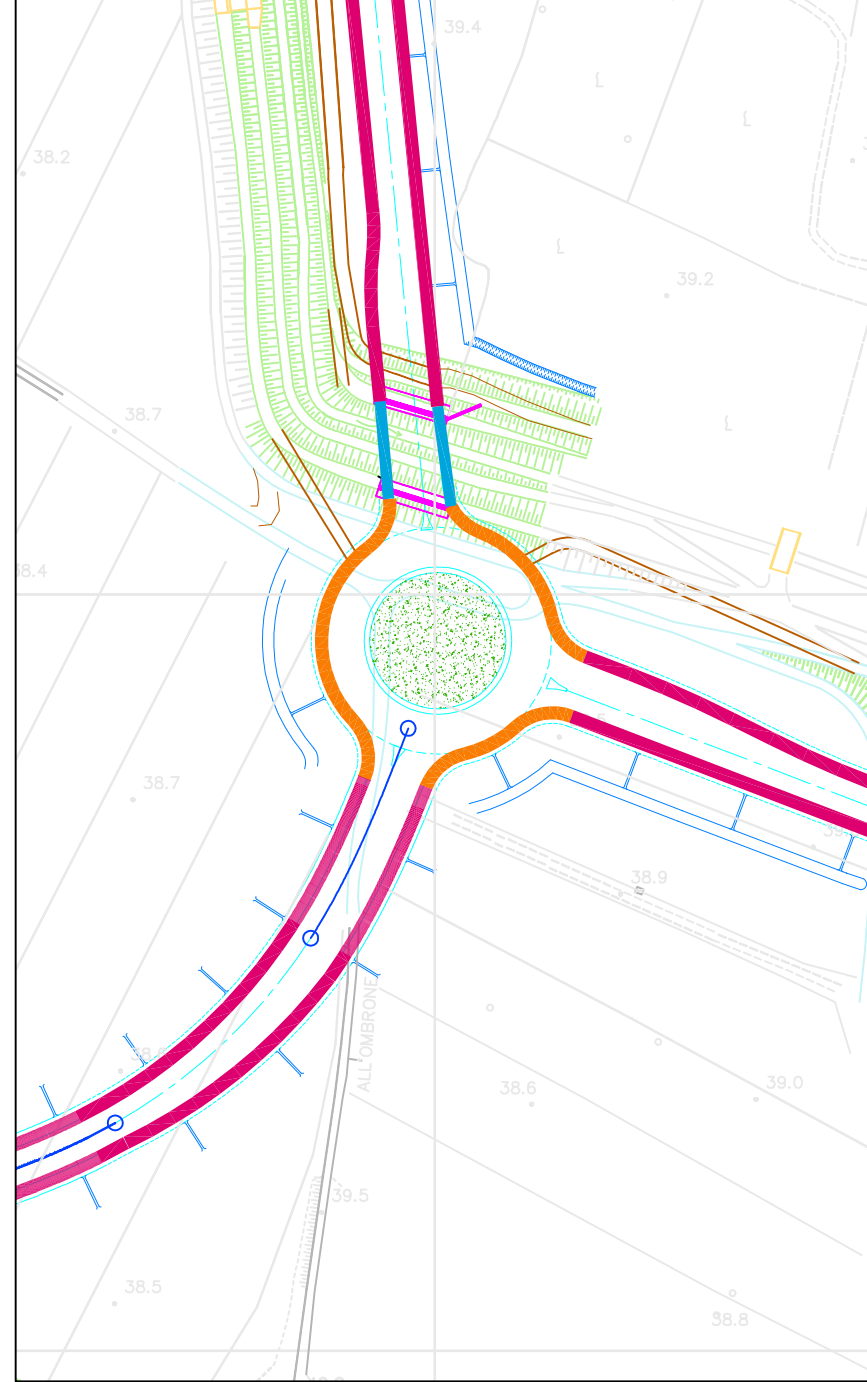
Planimetria Scala 1:5000



Planimetria Scala 1:5000



Rotatoria alle Vanne Scala 1:2000

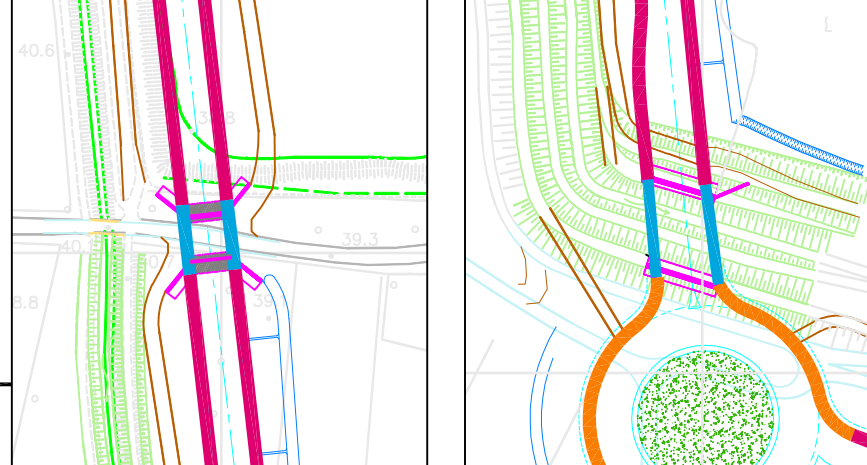


Montaggio attenuatori d'urto sulla rotatoria alle Vanne: lunghezza totale 180,00 m

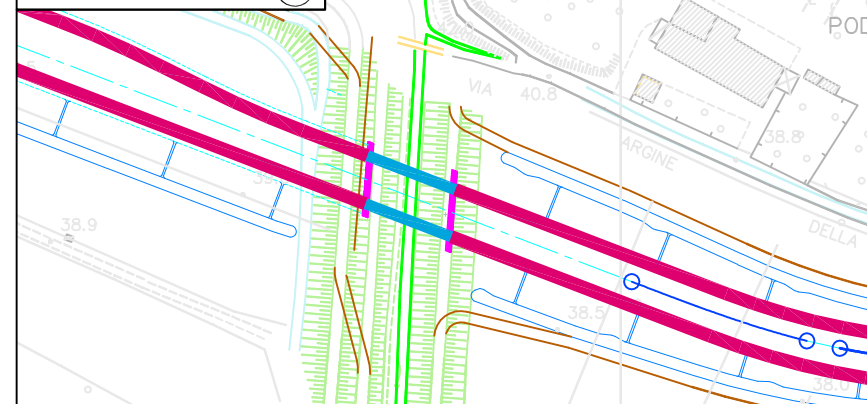
MONTAGGIO BARRIERA DI SICUREZZA BORDO PONTE

- Casale Faticci: lunghezza tot. 10,5 m
- Calcino: lunghezza tot. 23,00 m
- Bardena: lunghezza tot. 23,00 m

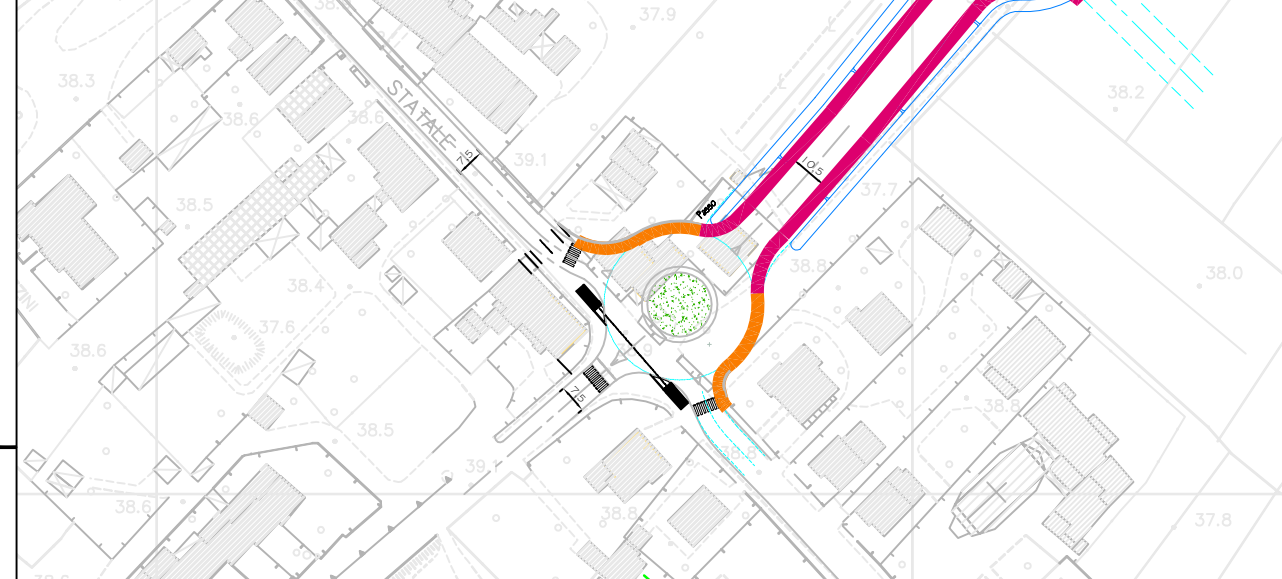
Ponte Casale Faticci (A) Ponte Calcino (B)



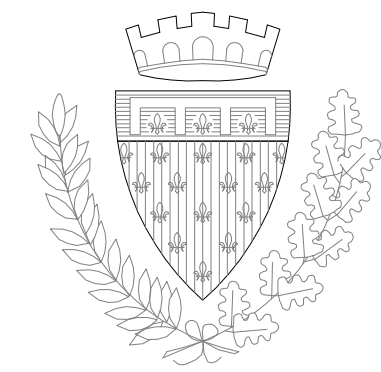
Ponte Bardena (C) Scala 1: 2000



Rotatoria Statale Scala 1:2000



Montaggio attenuatori d'urto sulla rotatoria Statale: lunghezza totale 70,00 m



COMUNE DI PRATO

SERVIZIO "4G" - Mobilità, Ambiente, Grandi Infrastrutture e Protezione Civile

SISTEMA INFRASTRUTTURALE DELL'AREA METROPOLITANA

- Completamento 2° tangenziale di Prato e connessione ai comuni limitrofi
- Opere di riequilibrio ambientale

OGGETTO:
Fornitura e posa in opera di barriere stradali seconda tangenziale ovest lotto 4a e lotto 5

PROGETTO ESECUTIVO

PROGETTISTI:

Ing. FRASCONI Lorenzo -Comune di Prato-	Arch. GIUNTOLI Nicola -Comune di Quarrata-
Ing. IANNIELLO Aldo -Provincia di Prato-	Ing. MAZZONI Paolo -Provincia di Pistoia-
	Ing. MICILLO Maurizio -U.R.T.T. di Prato e Pistoia-

COLLABORATORI:

Ing. ADILARDI Alessandro	Ing. BARDAZZI Edoardo	Ing. MORGANTI Irene
Ing. NISTRI Alberto	Geom. CASTIGLIA Antonio	Geom. DONATI Simone
Geom. FALCINI Massimo	Geom. MELANI Chiara	Geom. MONASTRA Elisa

TAVOLA: U
SCALA: varie

DATA: Luglio 2010