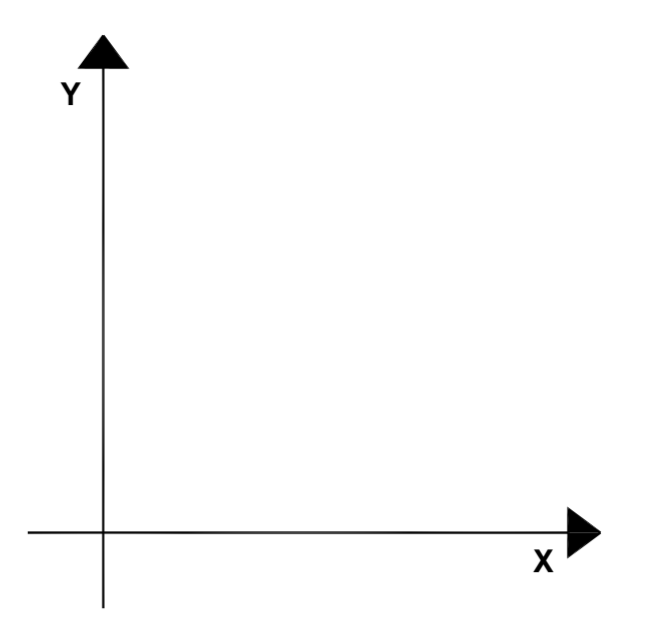


ORIENTAMENTO PILASTRI



NOTE:
 Eseguire l'ancoraggio delle staffe a 45°
 Posizionare spilli Ø6/20

PRESCRIZIONI GENERALI

MATERIALI DA UTILIZZARE
CALCESTRUZZO CLASSE

GETTO DI SOTTOFONDAZIONE: C12/15 (Rck = 150 daN/cm²)
 TRAVI DI FONDAZIONE: C20/25 (Rck = 250 daN/cm²)
 PILASTRI: C25/30 (Rck = 300 daN/cm²)

BARRE ARMATURA TIPO: B450C

NOTA MISURE:
TUTTE LE MISURE DOVRANNO ESSERE ACCURATAMENTE VERIFICATE A CURA DELLA DITTA ESECUTRICE DEI LAVORI

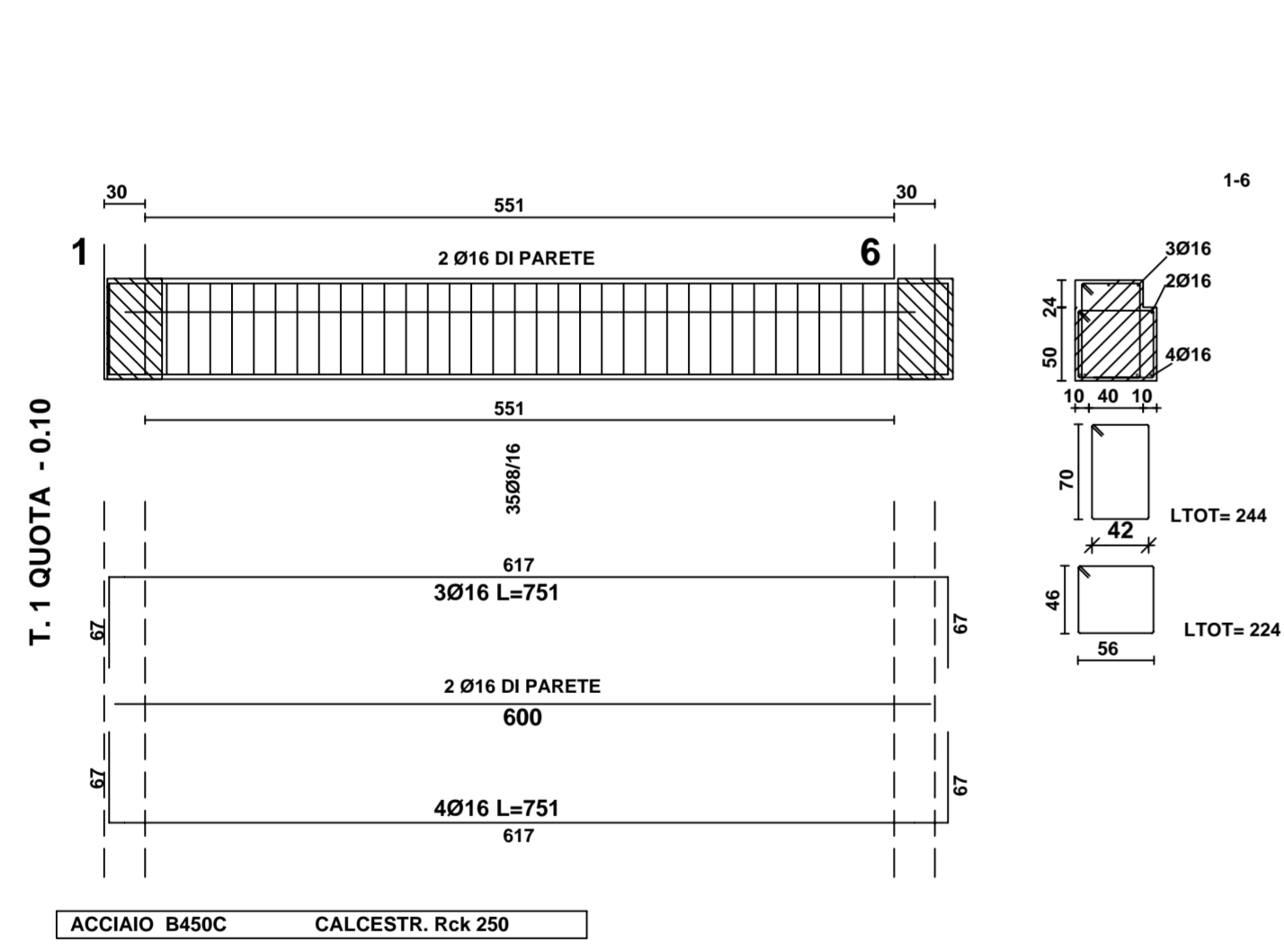
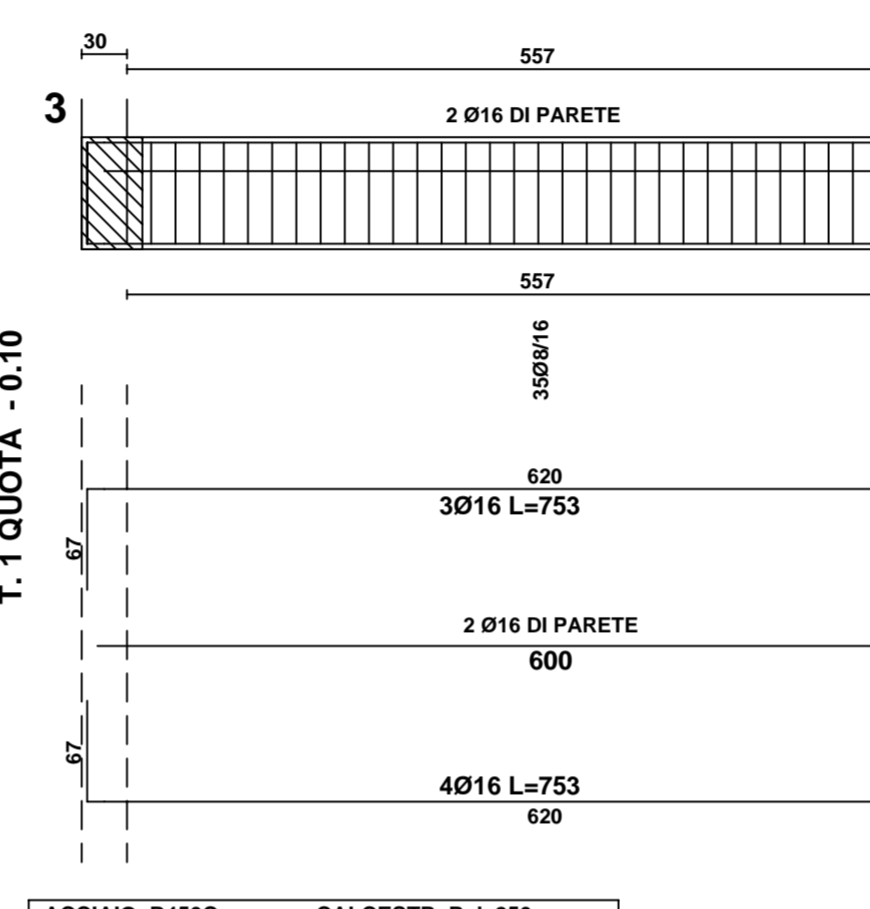
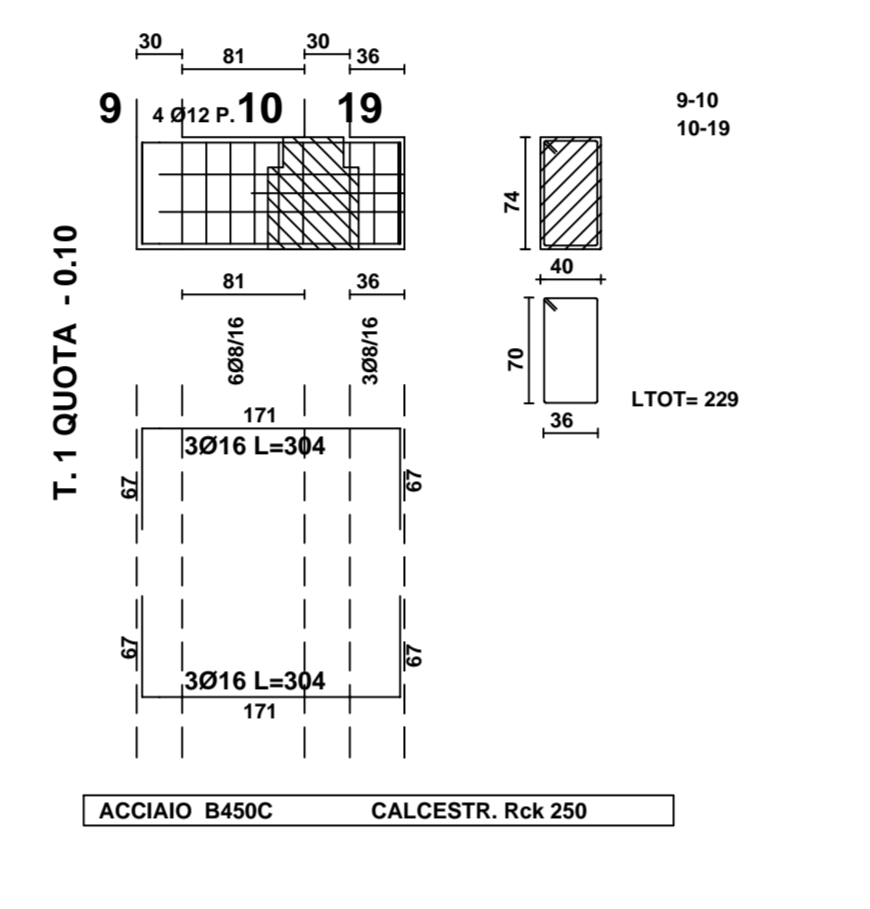
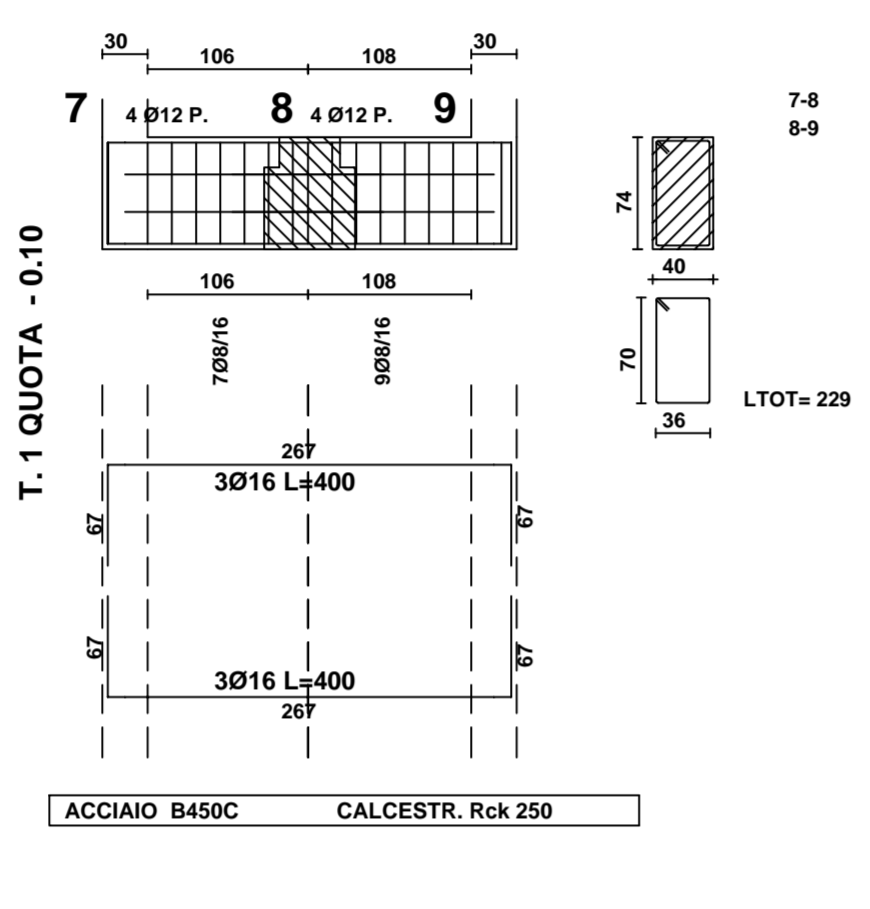
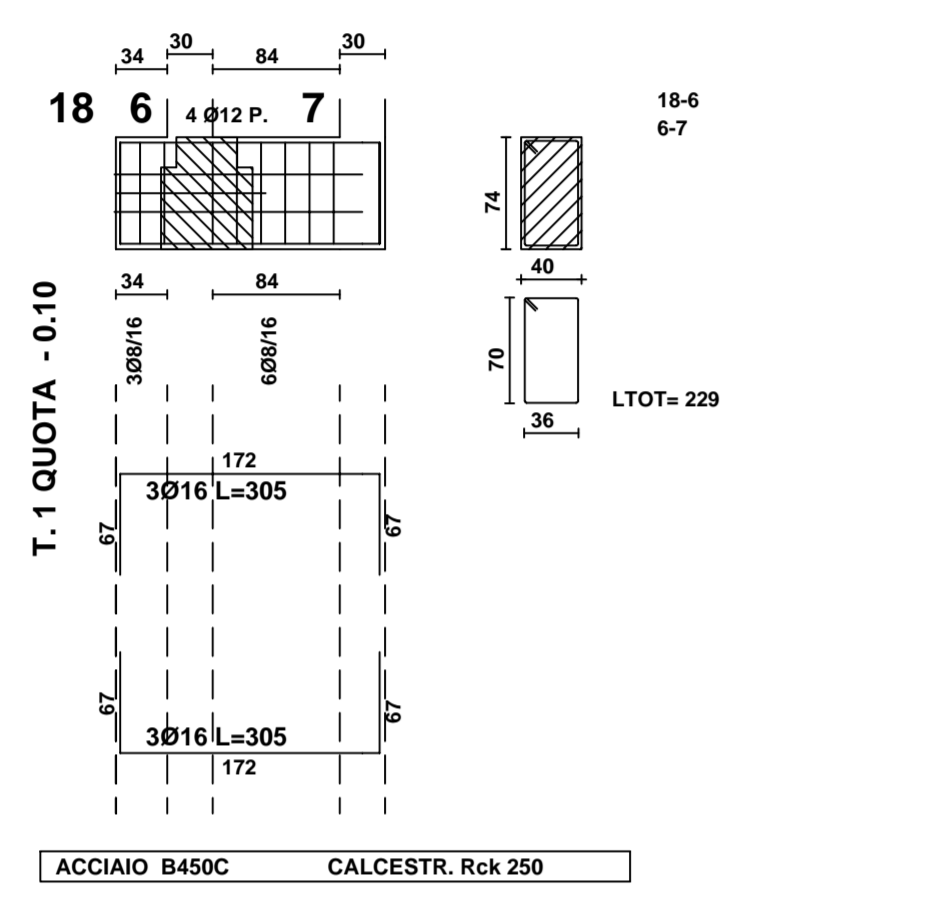
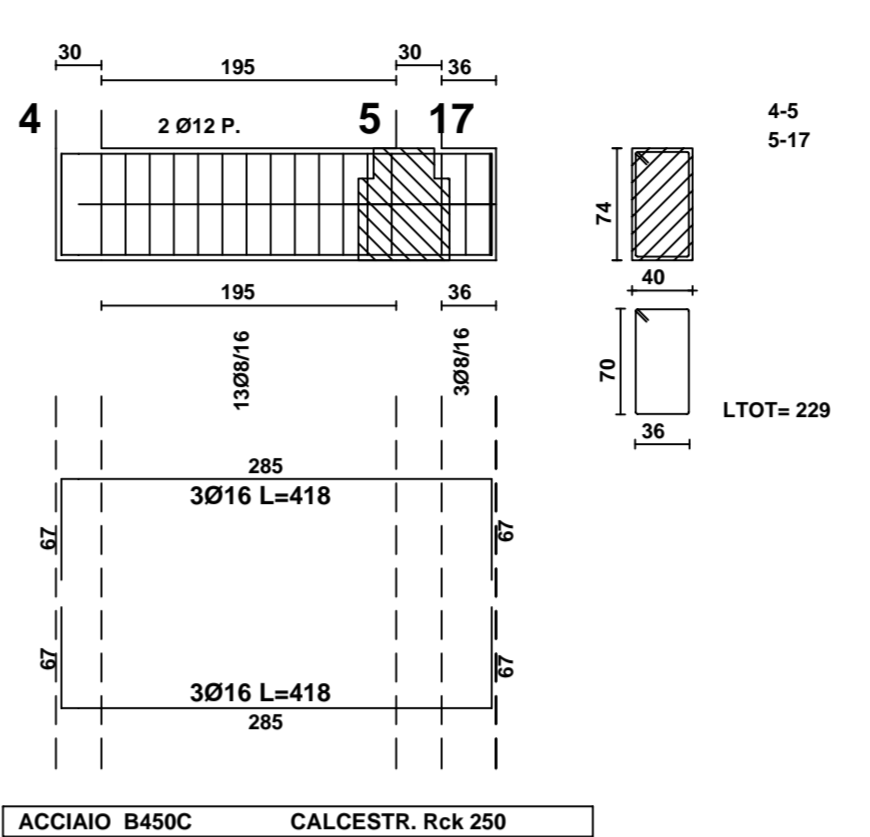
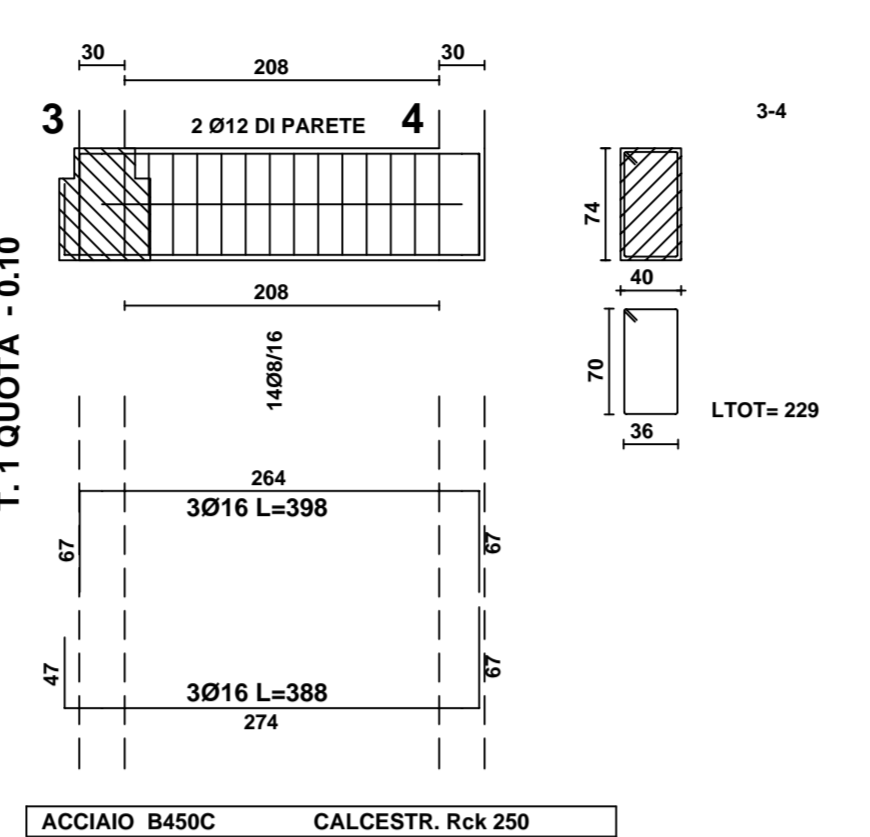
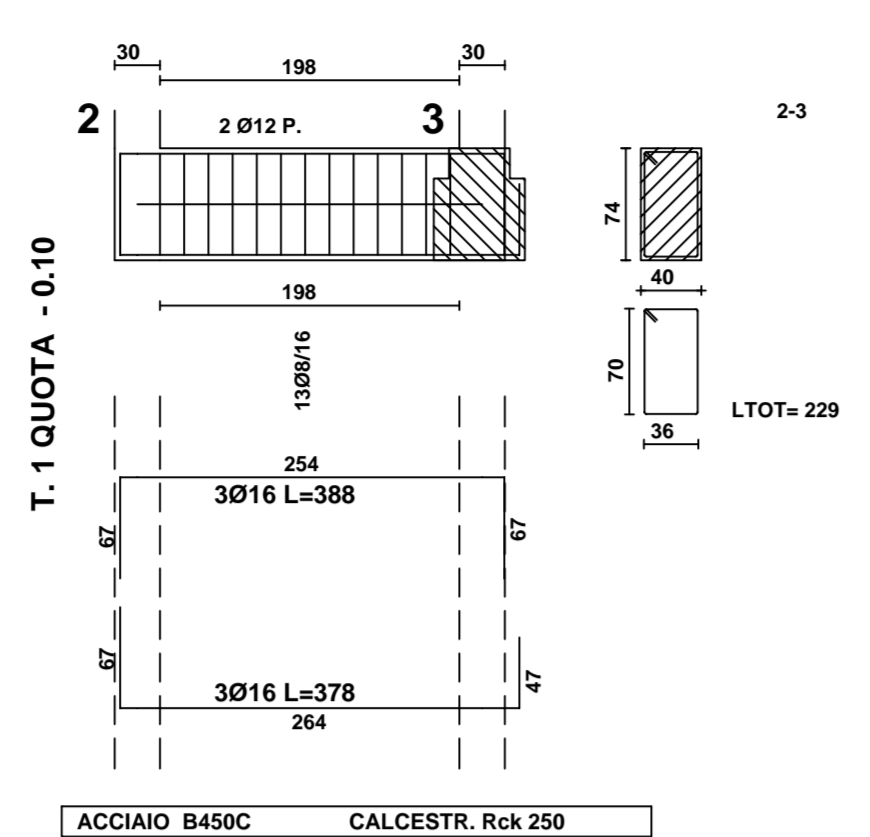
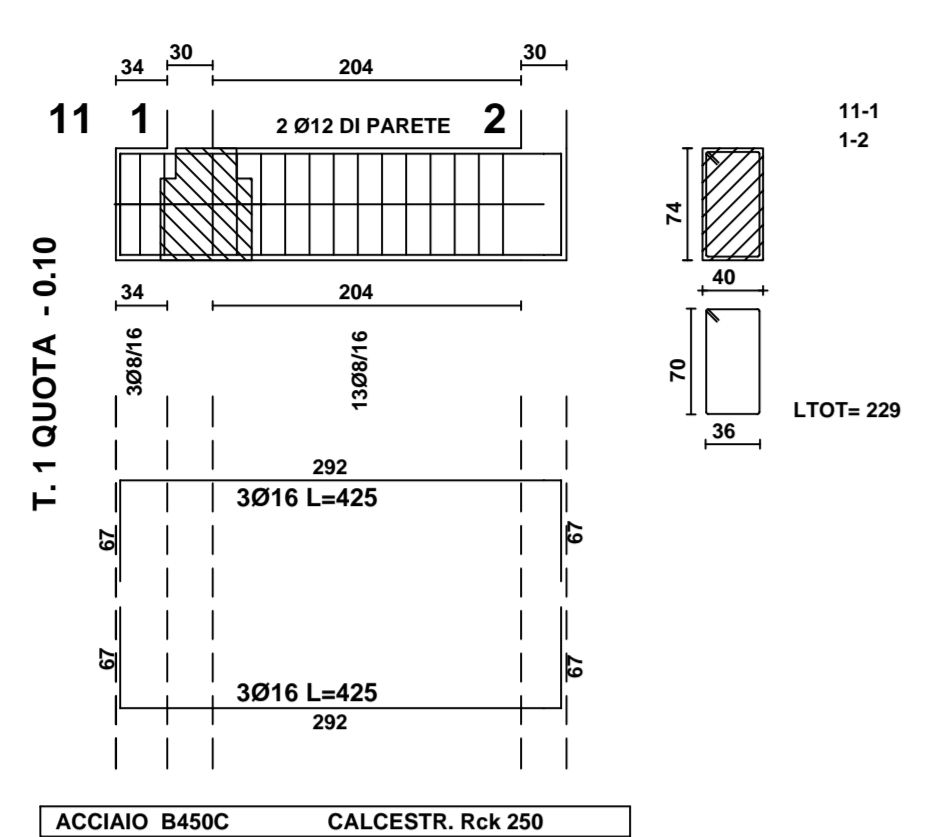


TABELLA PILASTRI QUOTA m: - 0.10

PIL.	PILOTTA	PIL.	PILOTTA
1	L=445 L.FER=460 SPIGOLI 4Ø16 A=1Ø16 B=1Ø16 C=1Ø16 D=1Ø16 STAFFE: 26'26 LTOT=116 Ø8/10 L=180 Ø8/20 L=135 Ø8/10 L=130	4	L=445 L.FER=460 SPIGOLI 4Ø16 A=1Ø16 B=1Ø16 C=1Ø16 D=1Ø16 STAFFE: 26'26 LTOT=116 Ø8/10 L=180 Ø8/20 L=135 Ø8/10 L=130
2	L=445 L.FER=460 SPIGOLI 4Ø16 A=1Ø16 B=1Ø16 C=1Ø16 D=1Ø16 STAFFE: 26'26 LTOT=116 Ø8/10 L=180 Ø8/20 L=135 Ø8/10 L=130	5	L=445 L.FER=460 SPIGOLI 4Ø16 A=1Ø16 B=1Ø16 C=1Ø16 D=1Ø16 STAFFE: 26'26 LTOT=116 Ø8/10 L=180 Ø8/20 L=135 Ø8/10 L=130
3	L=445 L.FER=460 SPIGOLI 4Ø16 A=1Ø16 B=1Ø16 C=1Ø16 D=1Ø16 STAFFE: 26'26 LTOT=116 Ø8/10 L=180 Ø8/20 L=135 Ø8/10 L=130	6	L=374 L.FER=390 SPIGOLI 4Ø16 A=1Ø16 B=1Ø16 C=1Ø16 D=1Ø16 STAFFE: 26'26 LTOT=116 Ø8/10 L=160 Ø8/20 L=104 Ø8/10 L=110

ACCIAIO B450C CALCESTR. Rck 300

TABELLA PILASTRI QUOTA m: - 0.10

PIL.	PILOTTA	PIL.	PILOTTA
7	L=374 L.FER=390 SPIGOLI 4Ø16 A=1Ø16 B=1Ø16 C=1Ø16 D=1Ø16 STAFFE: 26'26 LTOT=116 Ø8/10 L=160 Ø8/20 L=104 Ø8/10 L=110		
9	L=374 L.FER=390 SPIGOLI 4Ø16 A=1Ø16 B=1Ø16 C=1Ø16 D=1Ø16 STAFFE: 26'26 LTOT=116 Ø8/10 L=160 Ø8/20 L=104 Ø8/10 L=110		
10	L=374 L.FER=390 SPIGOLI 4Ø16 A=1Ø16 B=1Ø16 C=1Ø16 D=1Ø16 STAFFE: 26'26 LTOT=116 Ø8/10 L=160 Ø8/20 L=104 Ø8/10 L=110		

ACCIAIO B450C CALCESTR. Rck 300

TRAVI DI FONDAZIONE Q= - 0.10 scala 1:50
 TABELLE PILASTRI scala 1:20



COMUNE DI PRATO

ASSESSORE AI LAVORI PUBBLICI	Gerardina Cardillo
SETTORE LL-Edilizia Pubblica	Dirigente Ing. Paolo Bartalini
SERVIZIO LA-Lavori Pubblici	Responsabile Ing. Paolo Bartalini
CODICE FISCALE	84006890481
OGGETTO	Realizzazione di nuova Scuola Materna di n. 6 sezioni
UBICAZIONE	Galciana, via Mannocci
FASE	PROGETTO ESECUTIVO
PROGETTO STRUTTURALE	OGGETTO TAVOLA : EDIFICI D - E
TAV. S9 SCALA 1 : 50 - 20	TRAVI DI FONDAZIONE TABELLE PILASTRI
R.U.P.	Ing. Paolo Bartalini
PROGETTISTA OPERE ARCHITETTONICHE	Arch. Diletta Moscardi
COLLABORATORE	Geom. Stefano Totti
PROGETTISTA OPERE STRUTTURALI	Ing. Federico Forasassi
PROGETTISTA IMPIANTI TERMO-MECCANICI	P.I. Enrico Ferraboschi
PROGETTISTA IMPIANTO ELETTRICO	Ing. Giuseppe Lena

Luglio 2008