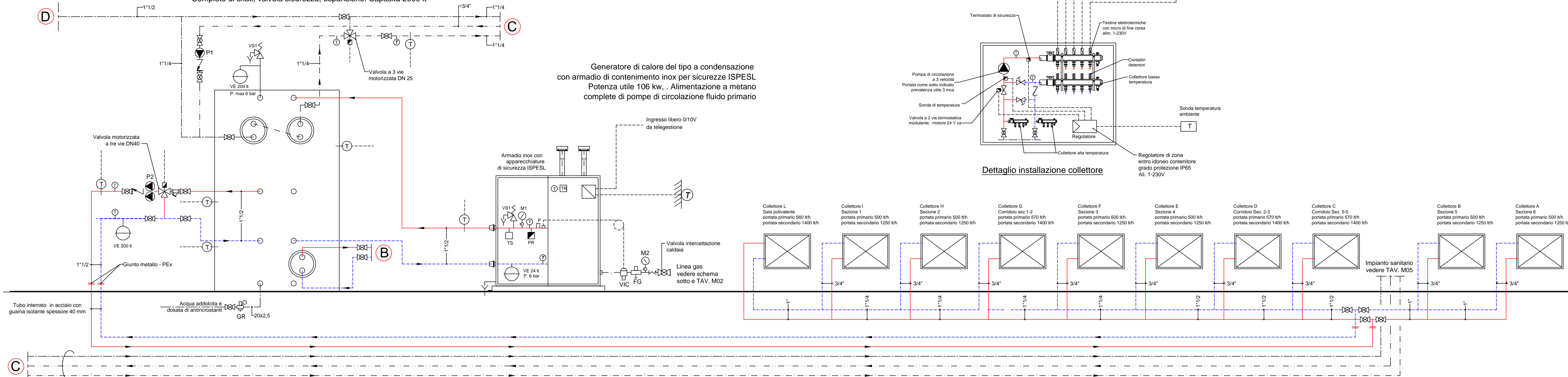
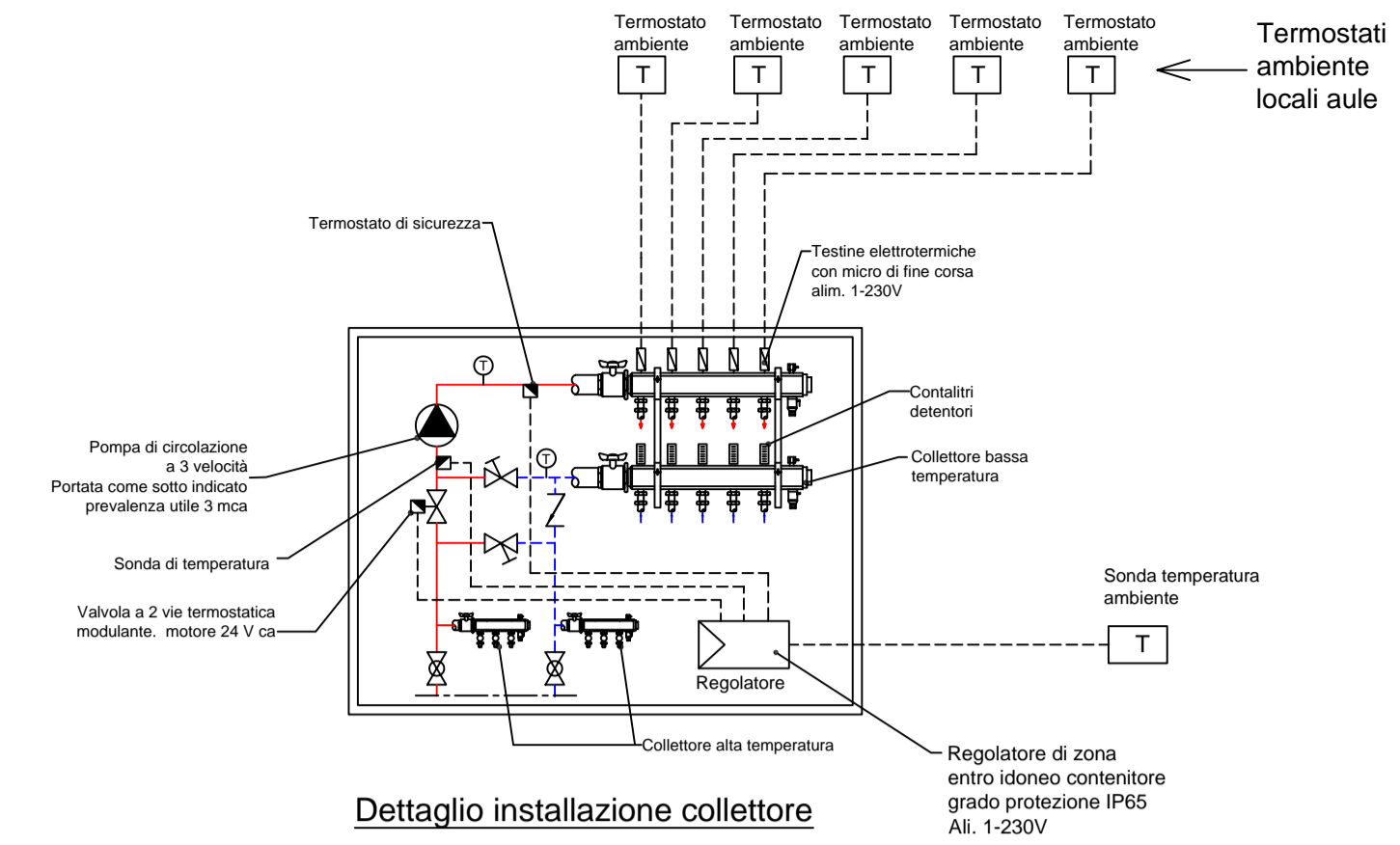


Cella termica multienergia in acciaio con coibentazione in poliuretano sp. 12 cm.  
 Completa di n° 2 scambiatori istantanei acqua sanitaria, sup 3,2 mq cadauno  
 n° 1 scambiatore circuito solare,  
 Predisposizione allaccio per pompa calore geotermica.  
 Completo di sfiati, valvola sicurezza, espansione. Capacità 2000 lt

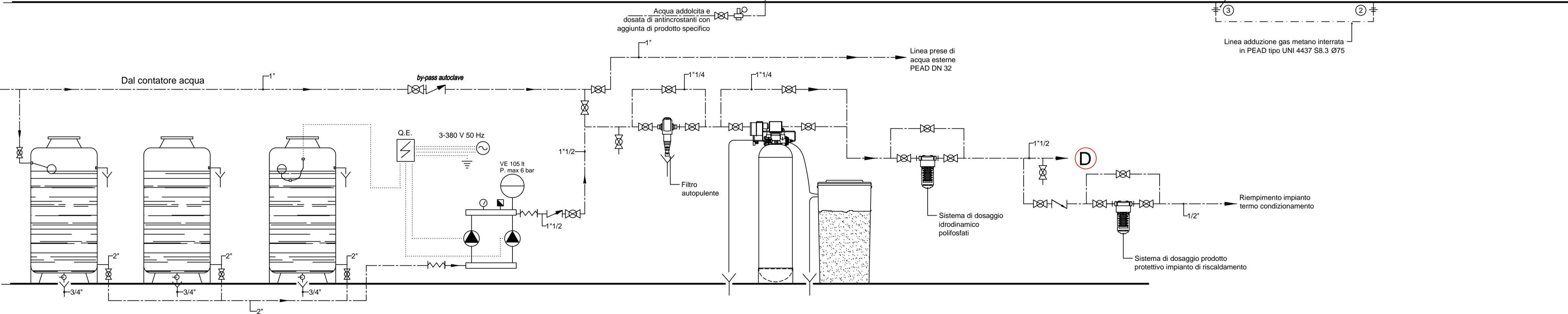
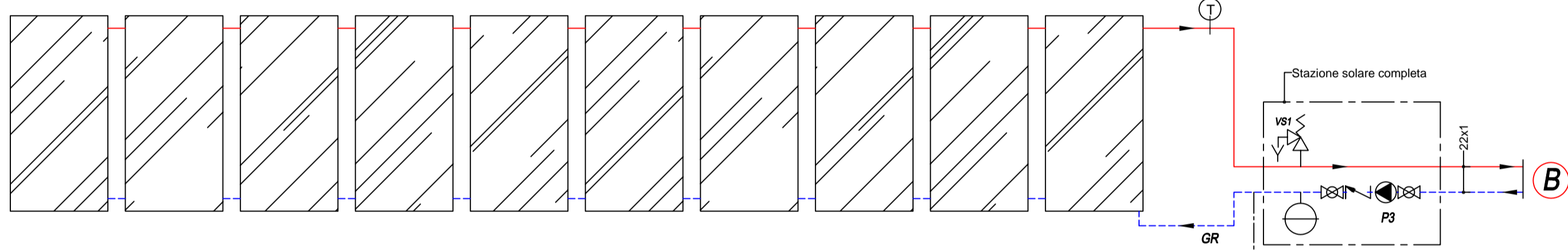
Generatore di calore del tipo a condensazione con armadio di contenimento inox per sicurezze ISPEL  
 Potenza utile 106 kw. Alimentazione a metano complete di pompe di circolazione fluido primario

Generatore di calore del tipo a condensazione con armadio di contenimento inox per sicurezze ISPEL  
 Potenza utile 106 kw. Alimentazione a metano complete di pompe di circolazione fluido primario



NOTA : Sonde in campo, e valvole motorizzate in centrale termica-idrica collegate al sistema di telegestione e supervisione

Collettori solari di tipo selettivo superficie complessiva utile 25 mq



Deposito di acqua di prima raccolta in polietilene capacità 1000 lt cadauno con passo d'uomo, attacchi di servizio, sfiato aria, troppo pieno, galleggianti

Autoclave con doppia pompa su basamento preassemblato completo di quadro elettrico. Portata 8 mc/h Prevalenza 40 mca Alim. elettrica trifase 2x1,1, kw

Gruppo di trattamento acqua completo di filtro a calza autopulente grado di filtrazione 90 micron  
 Addolcitore a resine scambiatrici di ioni capacità ciclica 200 °Fr/mc, portata nominale 2,5 mc/h con riserva di sale rigenerazione spontanea ogni 96 ore max  
 Sistema di dosaggio polifosfati per produzione acqua calda sanitaria  
 Sistema di separazione/dosaggio di condizionante per riempimento circuito impianto termico

**LEGENDA COMPONENTI**

⊗	Rubinetto a sfera di intercettazione	⊗	Filtro
⊗	Saracinesca in ghisa attacchi flangiati	⊗	Valvola di regolazione portata
⊗	Valvola di ritegno	⊗	Riduzione concentrica
⊗	Giunto antivibrante	⊗	Giunto antivibrante attacchi flangiati
⊗	Valvola a farfalla azionamento manuale	⊗	Pozzetto Ø 3/8" o 1/2" per sonde
⊗	Scarico convogliato	⊗	Valvola a farfalla
⊗		⊗	Pozzetto con sonda di temperatura

---	Ritorno impianto termo-condizionamento
---	Mandata impianto termo-condizionamento
---	Adduzione gas metano
---	Acqua fredda sanitaria
---	Acqua calda sanitaria
---	Ricircolo acqua calda

**LEGENDA POMPE**

		Q (mc/h)	H (m.c.a.)	Tensione	Potenza
P1	Pompa singola ricircolo acqua sanitaria	1	2,5	230 V	70 w
P2	Pompa gemellare circolazione circuito impianto pannelli	5,5	7	230 V	450 w
P3	Pompa impianto pannello solari	0,8	6	400 V	300 w

**LEGENDA SIMBOLI**

POS.	DENOMINAZIONE
M1	Manometro con rubinetto e flangia di prova conforme ISPEL scala 0-4 bar
T	Termometro a quadrante scala 0-120°C, conforme ISPEL
VS1	Valvola di sicurezza qualificata ISPEL Ø 1/2"x3/4" tarata 3 bar Ø orificio 15 mm
VIC	Valvola di intercettazione combustibile omologata ISPEL Ø 1"1/2, tarata a 96°C
VE	Vaso di espansione chiuso marcato CE conforme PED precarica 1,5 bar
TR	Termostato di regolazione in dotazione alla caldaia
TS	Termostato di sicurezza conforme ISPEL tarato a 98°C a riarmo manuale
P	Pozzetto termometrico di prova
PR	Pressostato di sicurezza conforme ISPEL a riarmo manuale
VM	Valvola di regolazione a tre vie motorizzata con indicazione del DN
GR	Gruppo di riempimento con filtro, ritegno, disconnettore e manometro Ø 3/4"
FG	Filtro gas con elemento filtrante inox
VST	Valvola di scarico termico omologata ISPEL



**COMUNE DI PRATO**

ASSESSORE AI LAVORI PUBBLICI	Gerardina Cardillo
SETTORE LL-Edilizia Pubblica	Dirigente Ing. Paolo Bartalini
SERVIZIO LA-Lavori Pubblici	Responsabile Ing. Paolo Bartalini
CODICE FISCALE	84006890481
OGGETTO	Realizzazione di nuova Scuola Materna di n. 6 sezioni
UBICAZIONE	Galciana, via Mannocci
FASE	PROGETTO ESECUTIVO
TAV.	M04 Scala : --
R.U.P.	Ing. Paolo Bartalini
PROGETTISTA OPERE ARCHITETTONICHE	Arch. Diletta Moscardi
COLLABORATORE	Geom. Stefano Totti
PROGETTISTA OPERE STRUTTURALI	Ing. Federico Forasassi
PROGETTISTA IMPIANTI TERMO-MECCANICI	P.I. Enrico Ferraboschi
PROGETTISTA IMPIANTO ELETTRICO	Ing. Giuseppe Lena