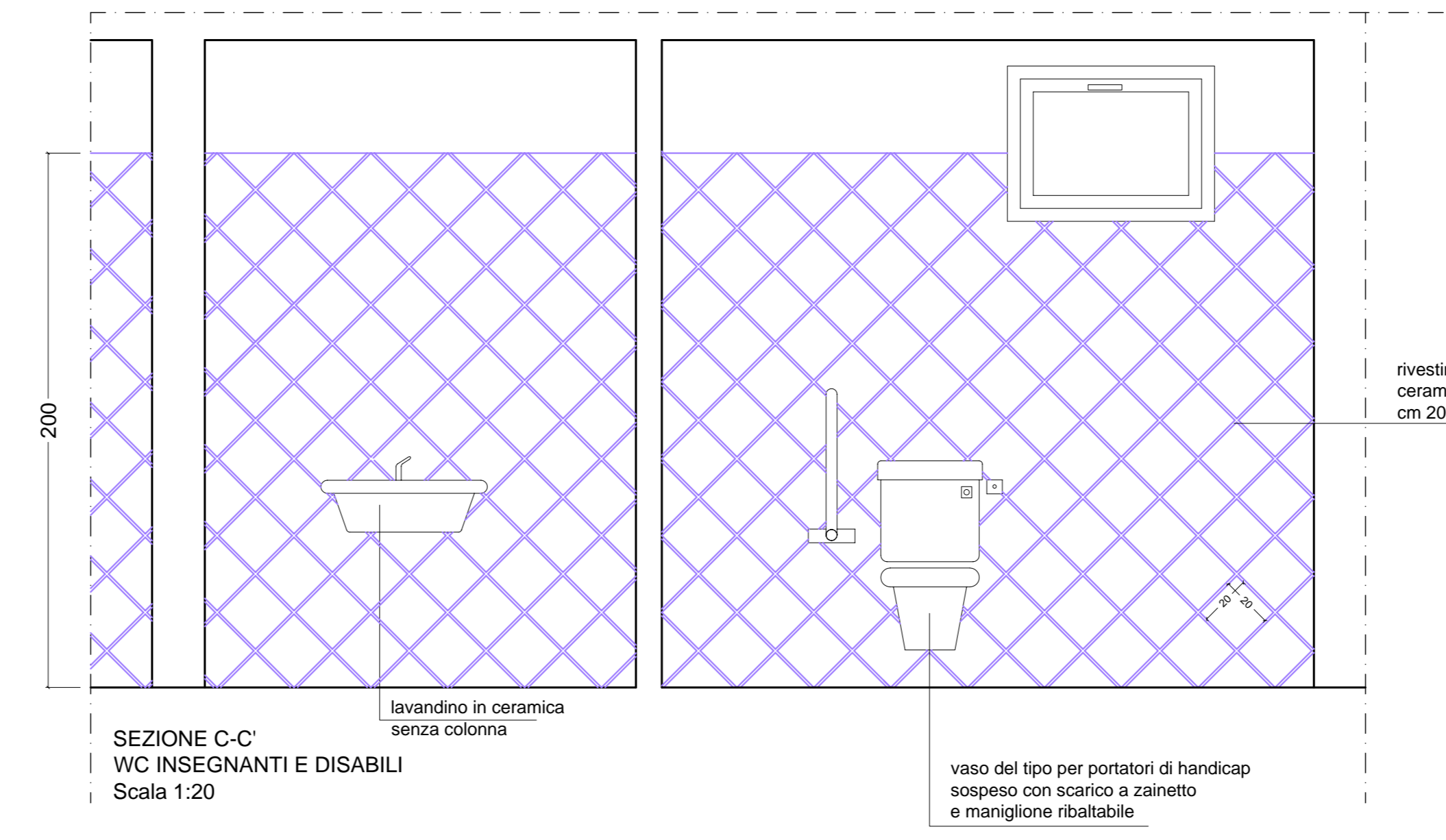
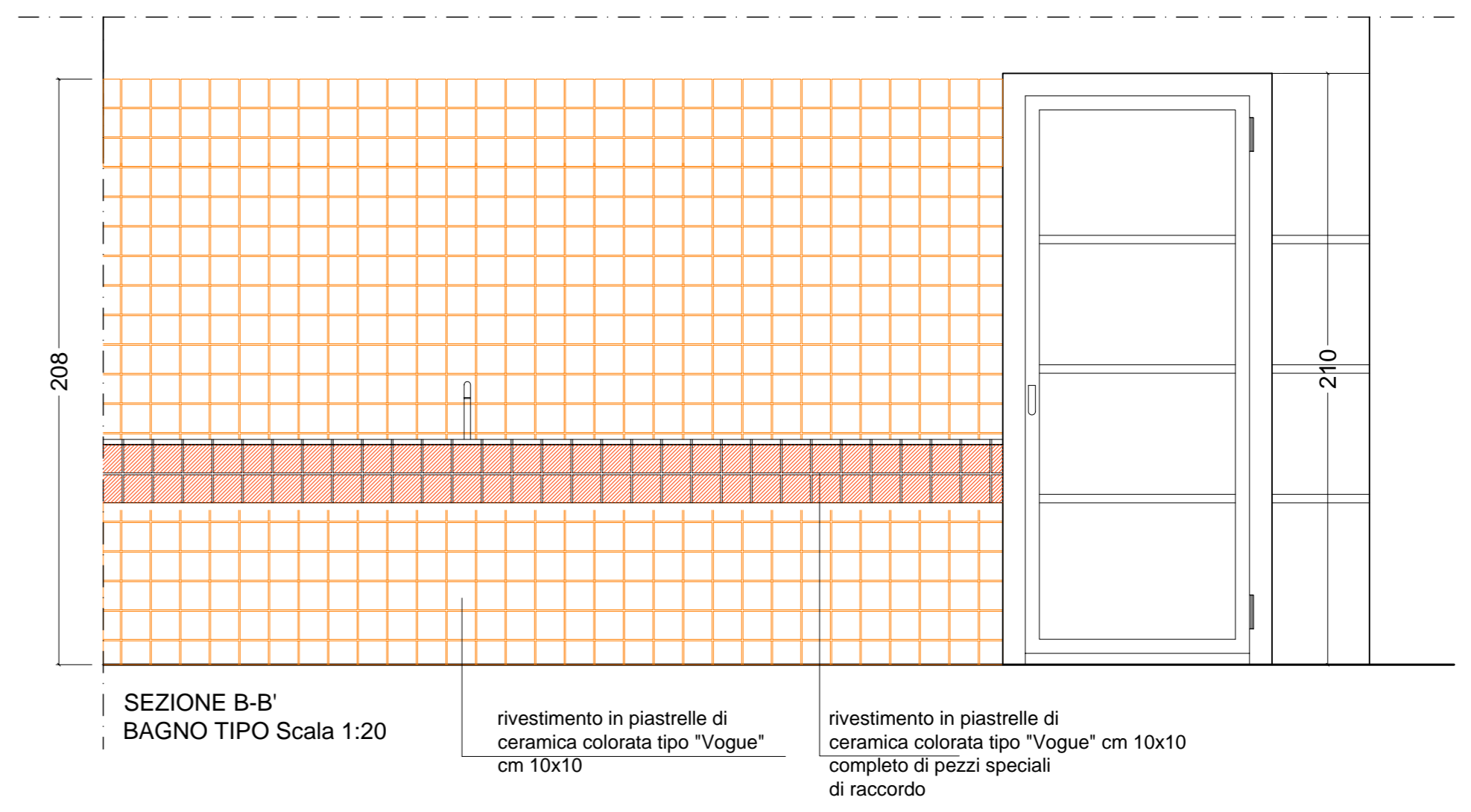
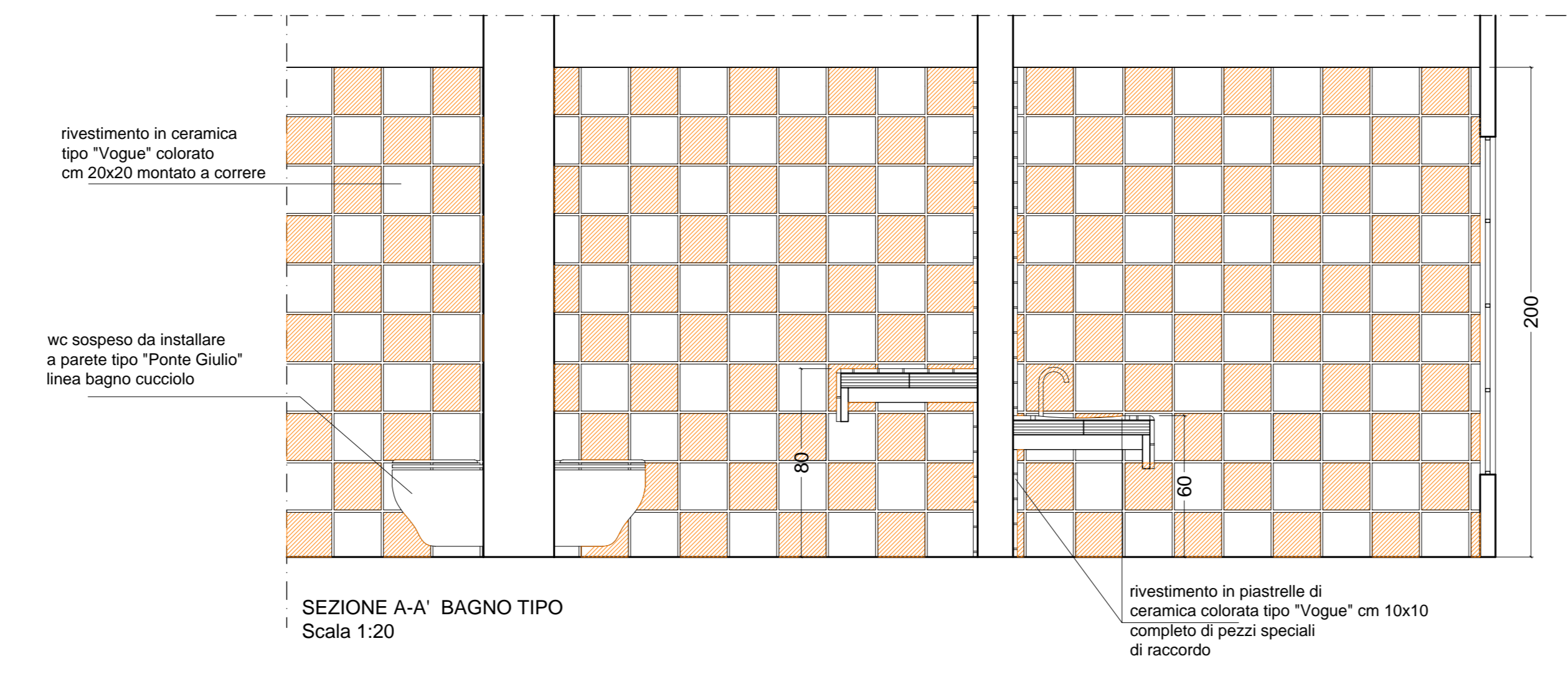
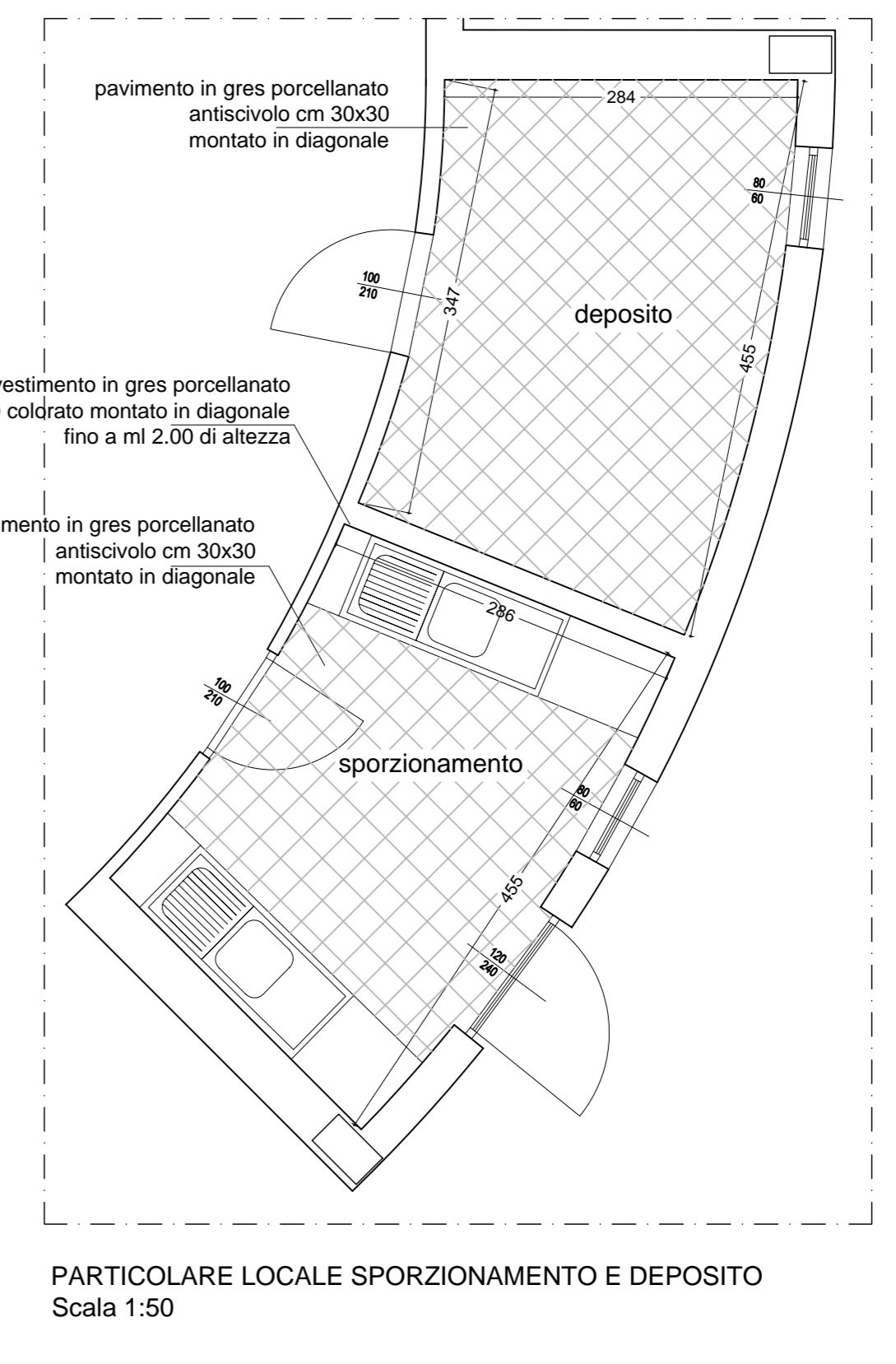
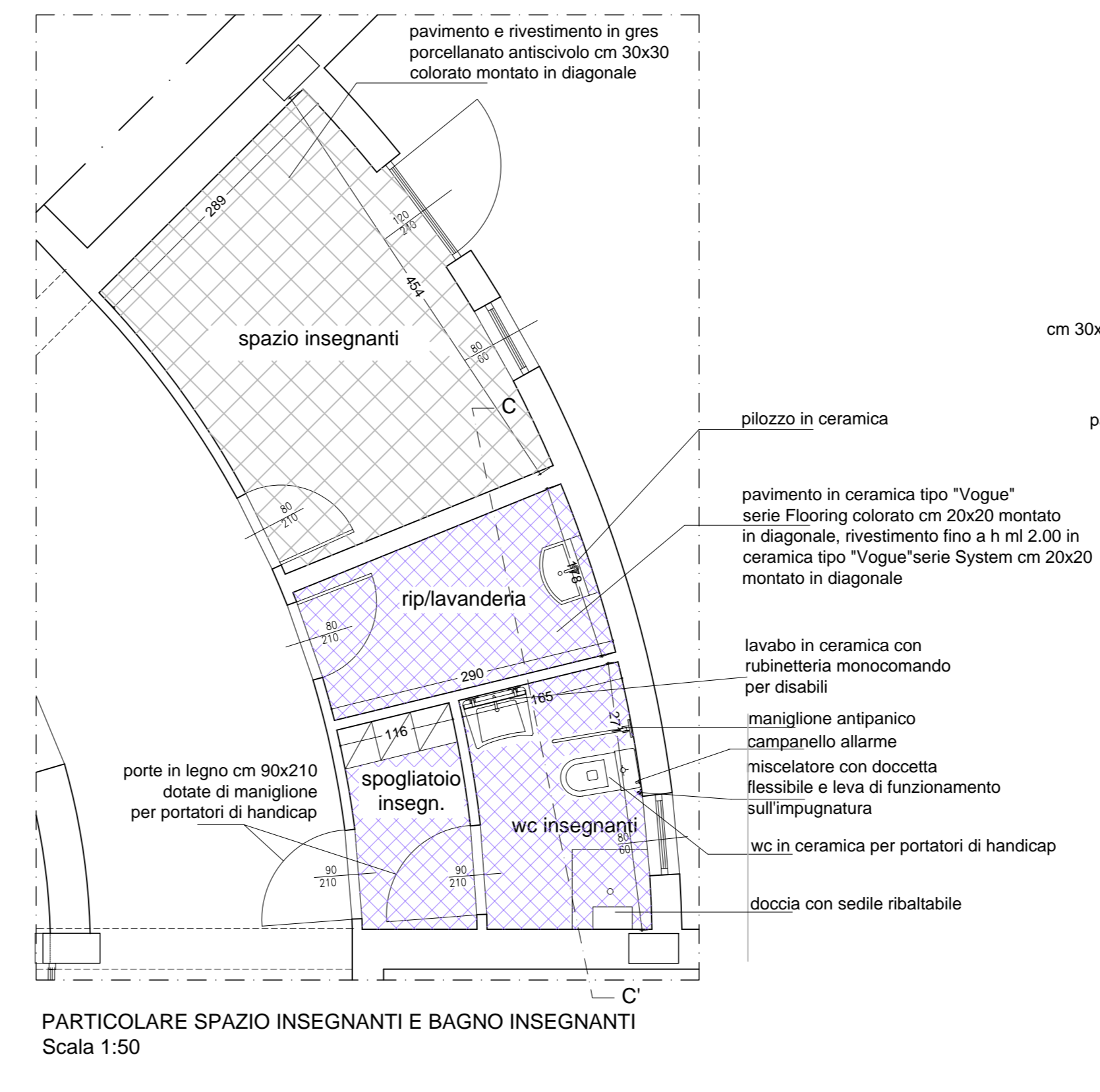
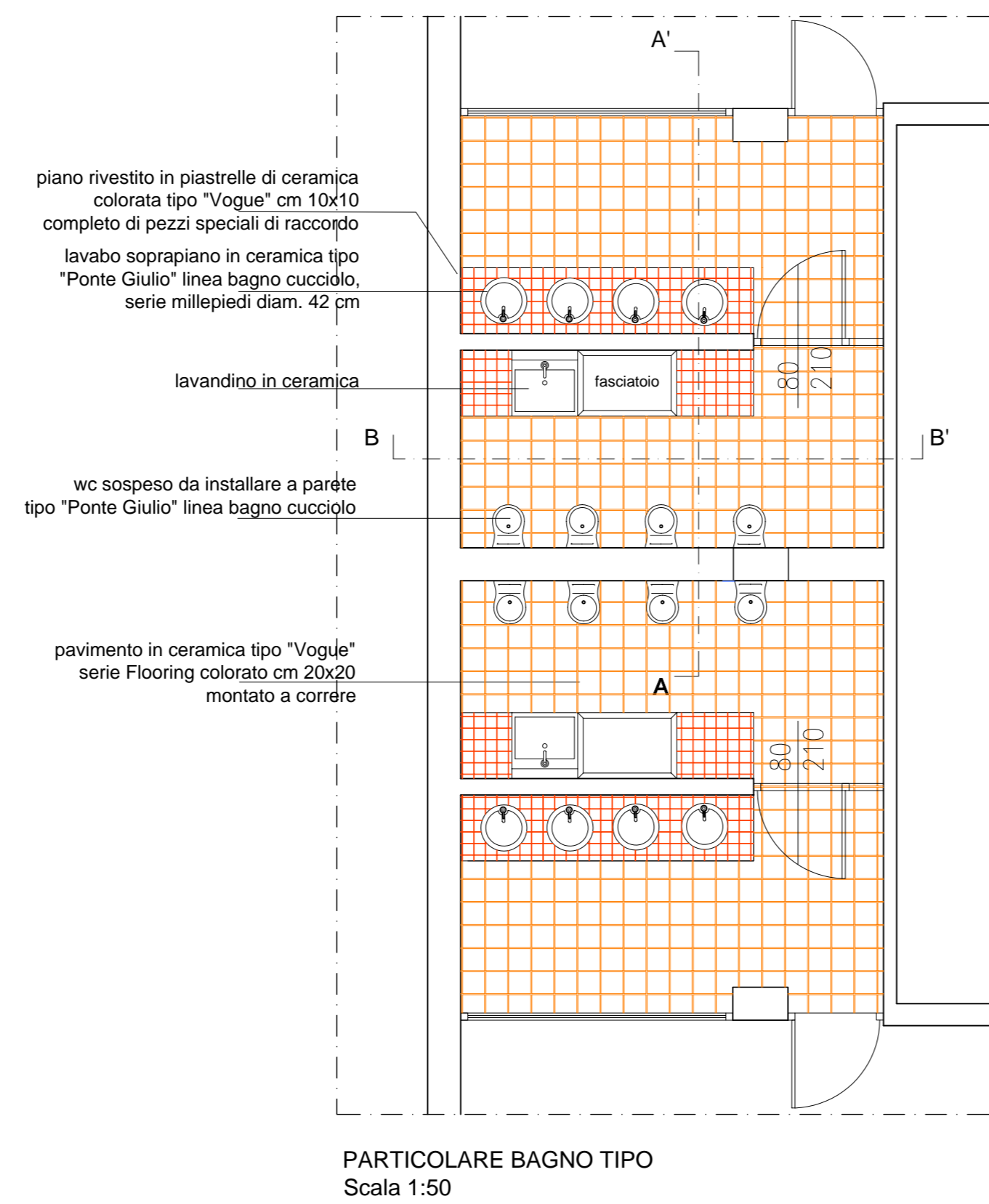




COMUNE DI PRATO

ASSESSORE AI LAVORI PUBBLICI	Gerardina Cardillo
SETTORE LL-Edilizia Pubblica	Dirigente Ing. Paolo Bartalini
SERVIZIO LA-Lavori Pubblici	Responsabile Ing. Paolo Bartalini
CODICE FISCALE	84006890481
OGGETTO	Realizzazione di nuova Scuola Materna di n. 6 sezioni
UBICAZIONE	Galciana, via Mannocci
FASE	PROGETTO ESECUTIVO
TAV.	A6
R.U.P.	Ing. Paolo Bartalini
PROGETTISTA OPERE ARCHITETTONICHE	Arch. Diletta Moscardi
COLLABORATORE	Geom. Stefano Totti
PROGETTISTA OPERE STRUTTURALI	Ing. Federico Forassasi
PROGETTISTA IMPIANTI TERMO-MECCANICI	P.I. Enrico Ferraboschi
PROGETTISTA IMPIANTO ELETTRICO	Ing. Giuseppe Lena
Settembre 2008	



Si precisa che:

- la Ditta appaltatrice è tenuta alla preventiva verifica dimensionale dei vani realizzati;
- i rivestimenti devono avere un'altezza di minimo ml 2.00 e completi di pezzi speciali di raccordo;
- i piani dei lavandini dei bagni bambini devono essere rivestiti in ceramica e completi di pezzi speciali di raccordo come nella figura;
- i sanitari e il lavandino del bagno per portatori di handicap devono essere della linea disabile per uso pubblico;
- il tipo, i colori e le finiture dei pavimenti e dei rivestimenti sono a esclusiva scelta della D.L.



pezzi speciali di raccordo tipo "Vogue" colorati cm 10x2.5 e cm 2.5x2.5 sagomati