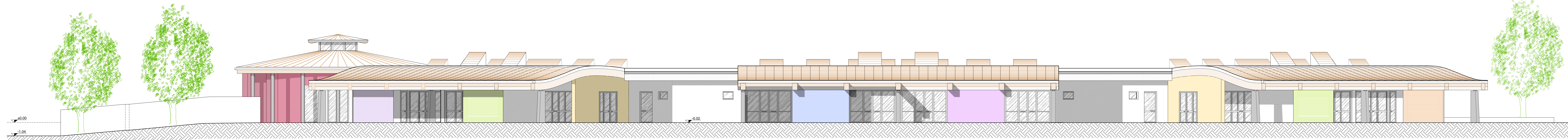
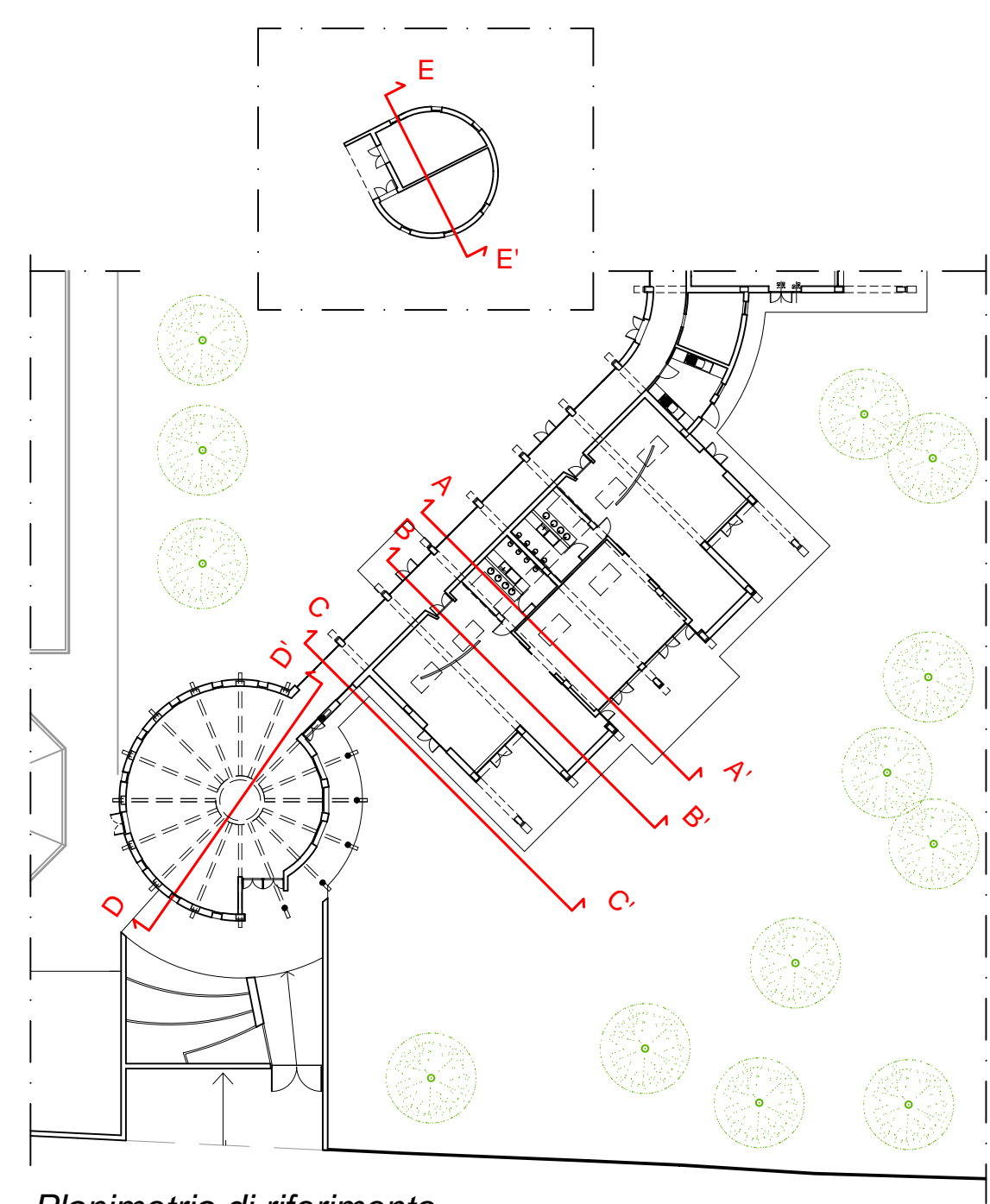




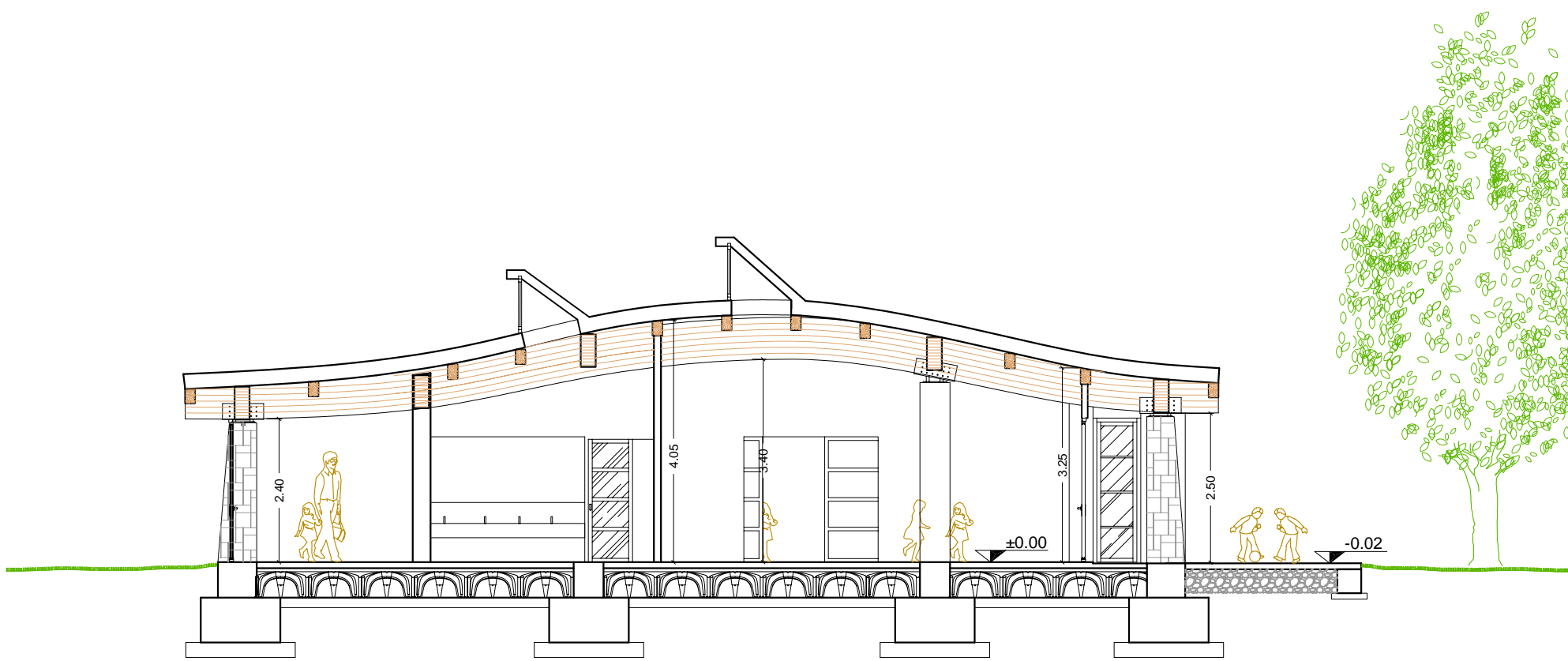
COMUNE DI PRATO

ASSESSORE AI LAVORI PUBBLICI	Gerardina Cardillo
SETTORE LL-Edilizia Pubblica	Dirigente Ing. Paolo Bartalini
SERVIZIO LA-Lavori Pubblici	Responsabile Ing. Paolo Bartalini
CODICE FISCALE	84006890481
OGGETTO	Realizzazione di nuova Scuola Materna di n. 6 sezioni
UBICAZIONE	Galciana, via Mannocci
FASE	PROGETTO ESECUTIVO
TAV.	A4 Prospetti e sezioni Schema bioclimatico Scala 1/100-1/200
R.U.P.	Ing. Paolo Bartalini
PROGETTISTA OPERE ARCHITETTONICHE	Arch. Diletta Moscardi
COLLABORATORE	Geom. Stefano Totti
PROGETTISTA OPERE STRUTTURALI	Ing. Federico Forasassi
PROGETTISTA IMPIANTI TERMO-MECCANICI	P.I. Enrico Ferraboschi
PROGETTISTA IMPIANTO ELETTRICO	Ing. Giuseppe Lena
Settembre 2008	

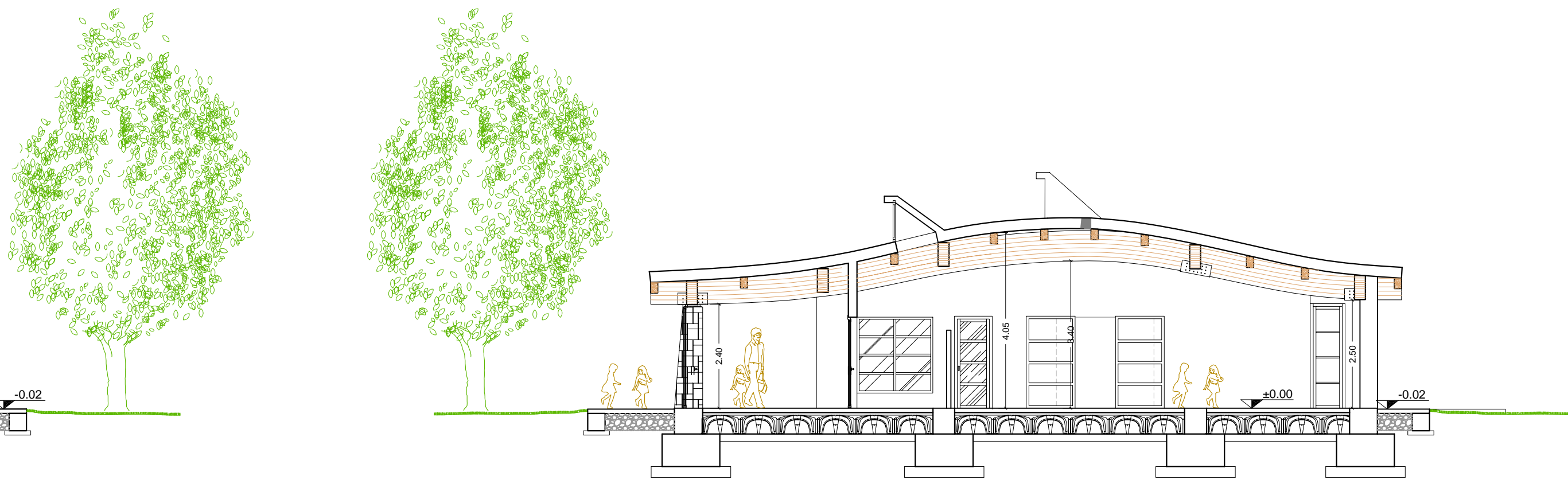
© COMUNE DI PRATO - SETTORE EDILIZIA PUBBLICA E' VIETATA LA RIPRODUZIONE ANCHE PARZIALE DEL DOCUMENTO



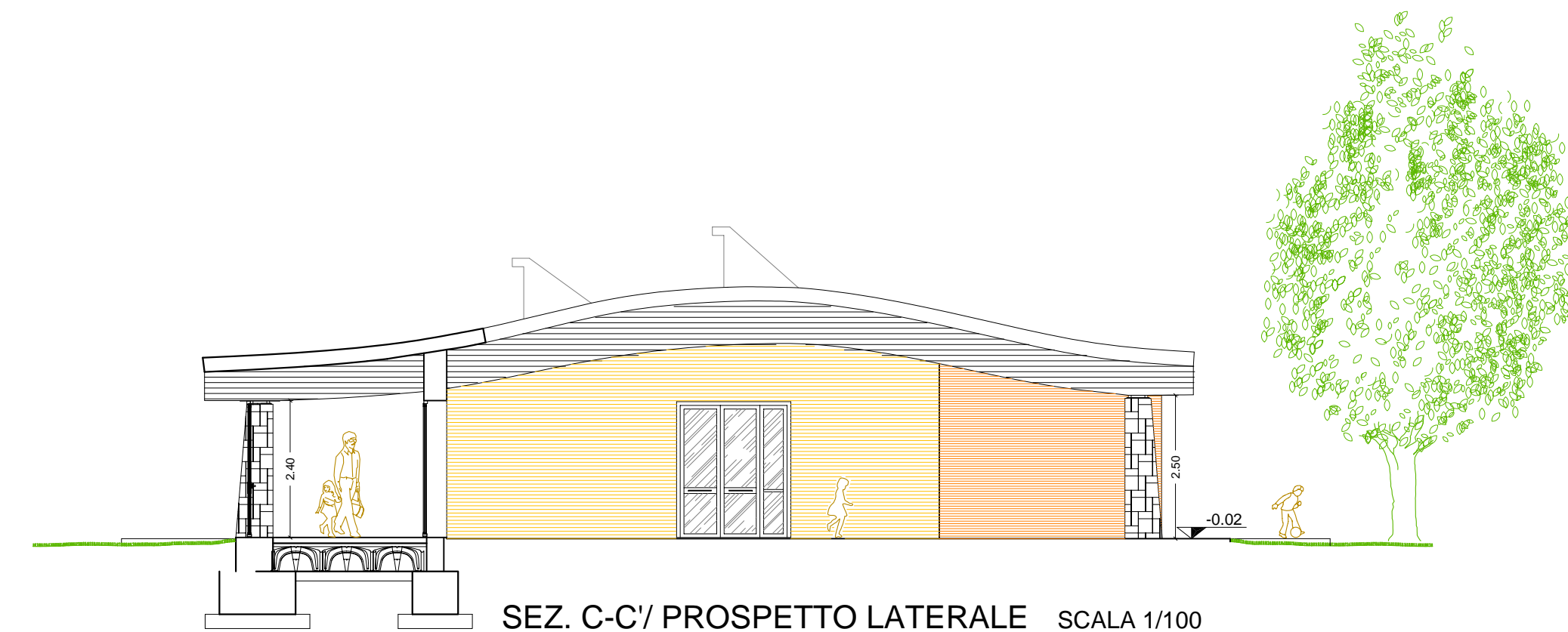
PROSPETTO LATO SUD SCALA 1/100



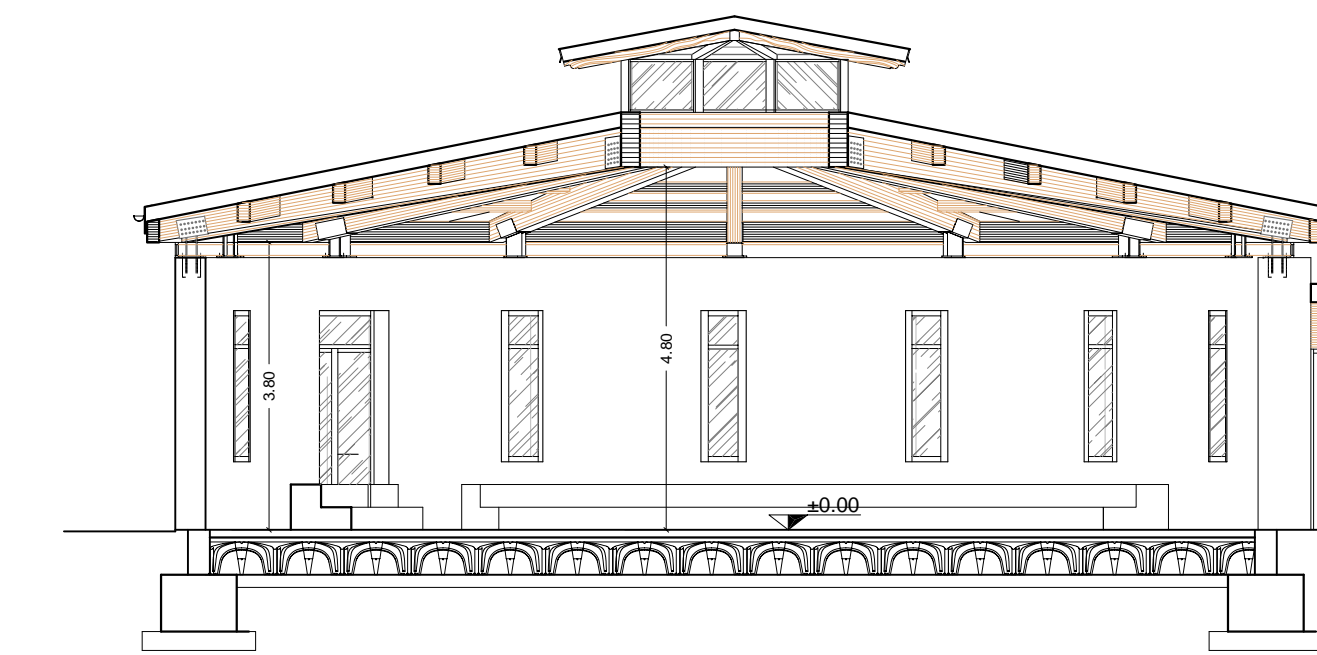
SEZ. A-A' SCALA 1/100



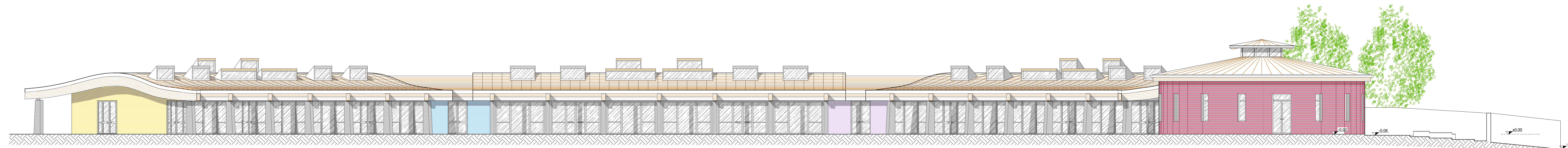
SEZ. B-B' SCALA 1/100



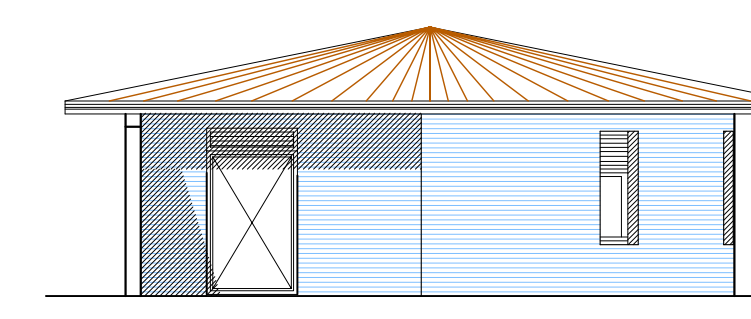
SEZ. C-C/ PROSPETTO LATERALE SCALA 1/100



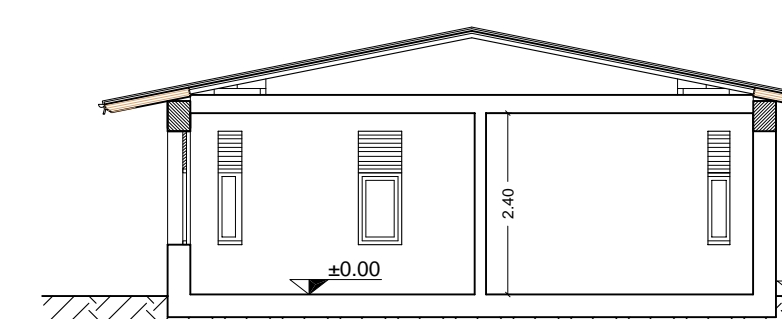
Sezione D-D' SCALA 1/100



PROSPETTO INTERNO LATO NORD SCALA 1/100



PROSPETTO CENTRALE TERMICA SCALA 1/100



SEZIONE E-E' SCALA 1/100

Schema bioclimatico dell'edificio, scala 1-200

