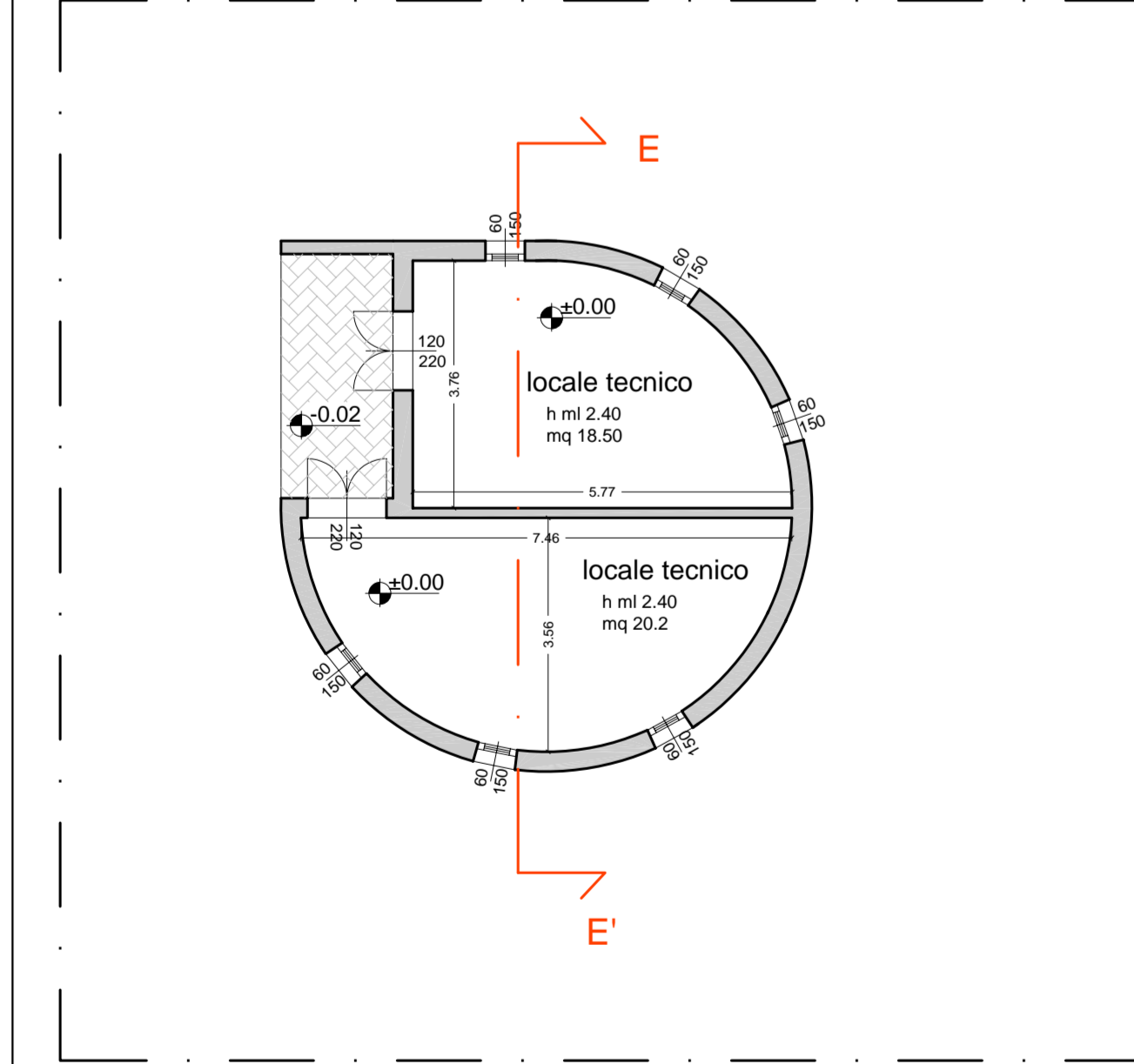
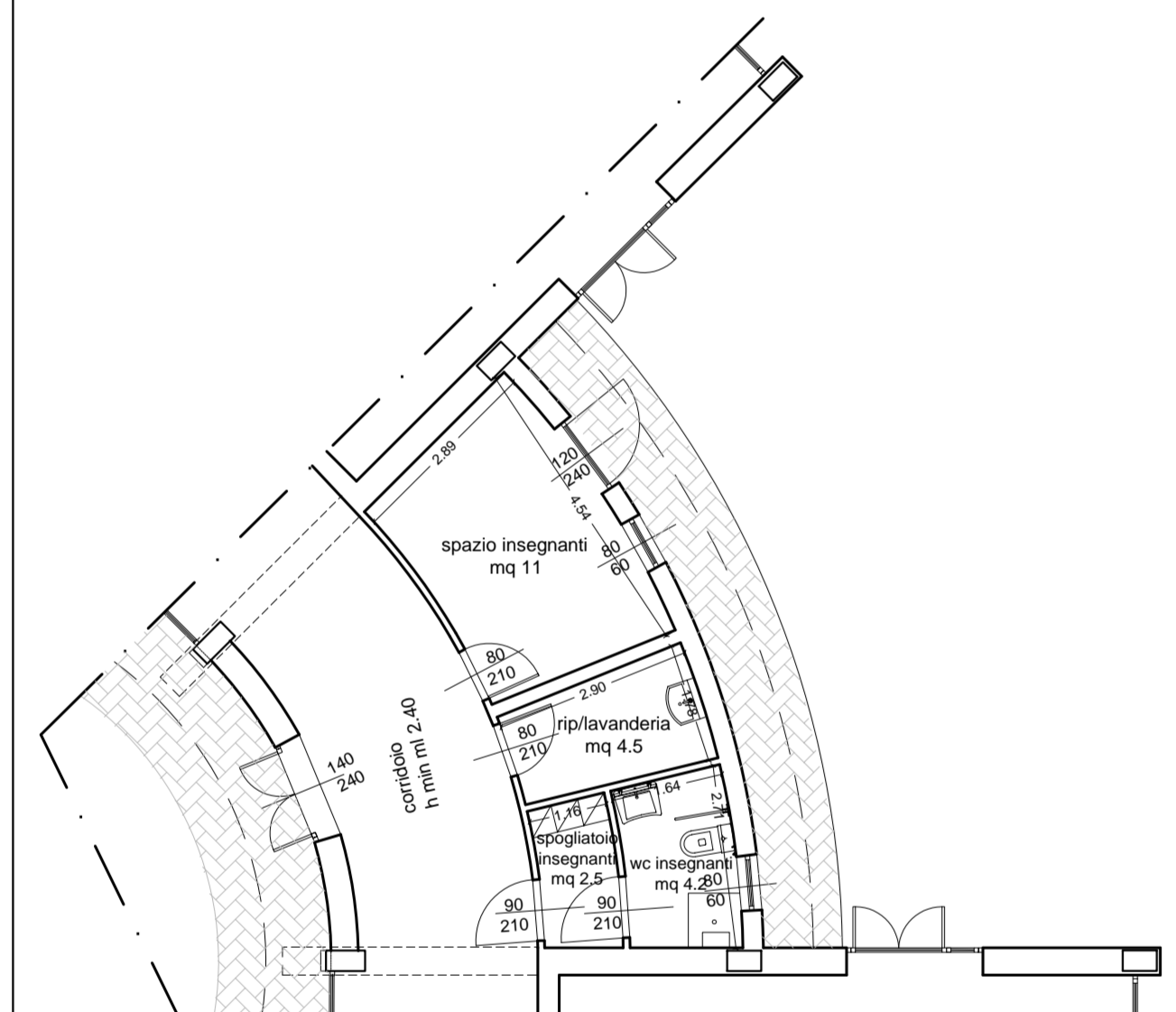
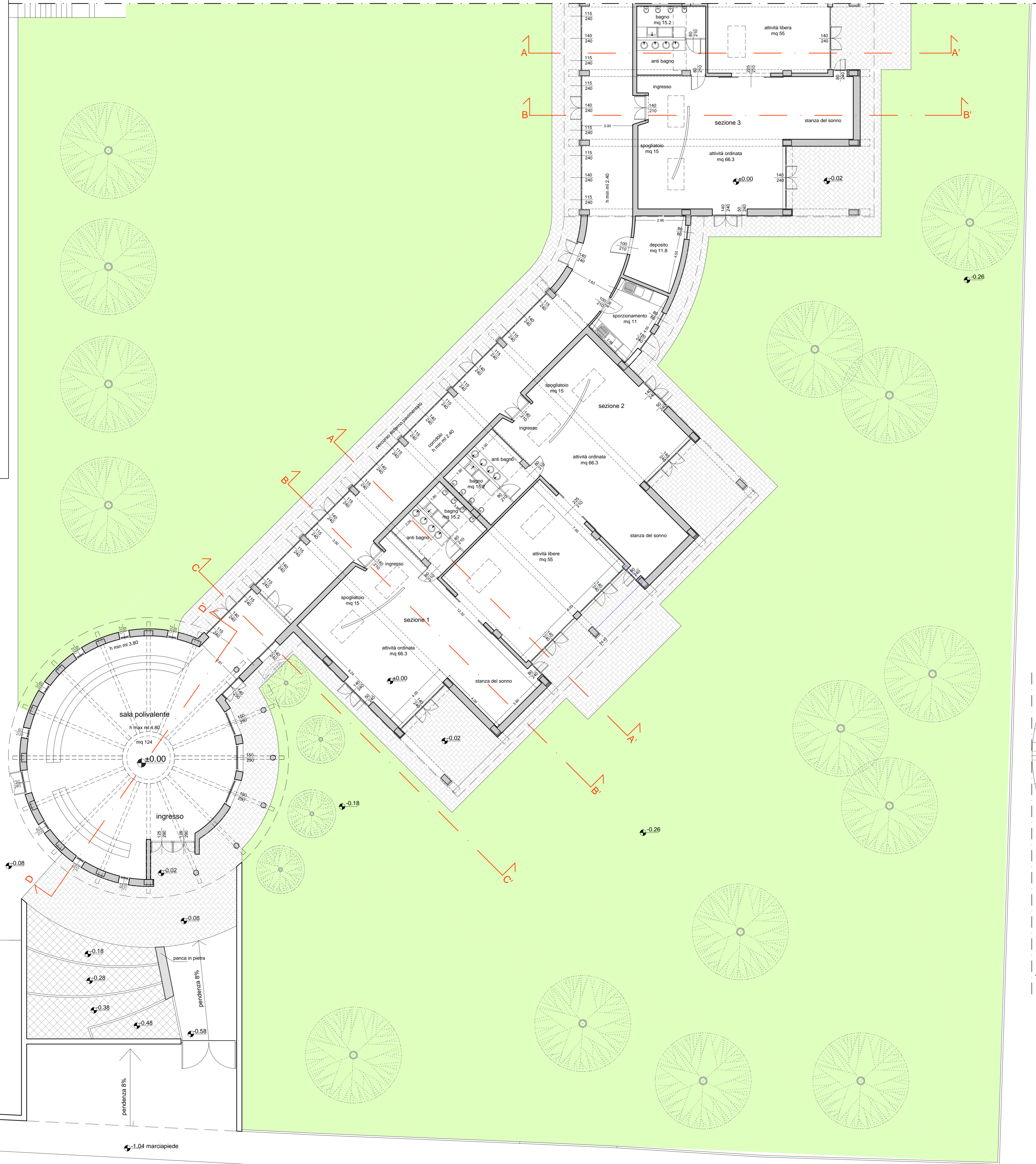
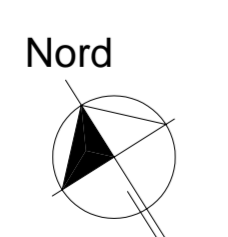


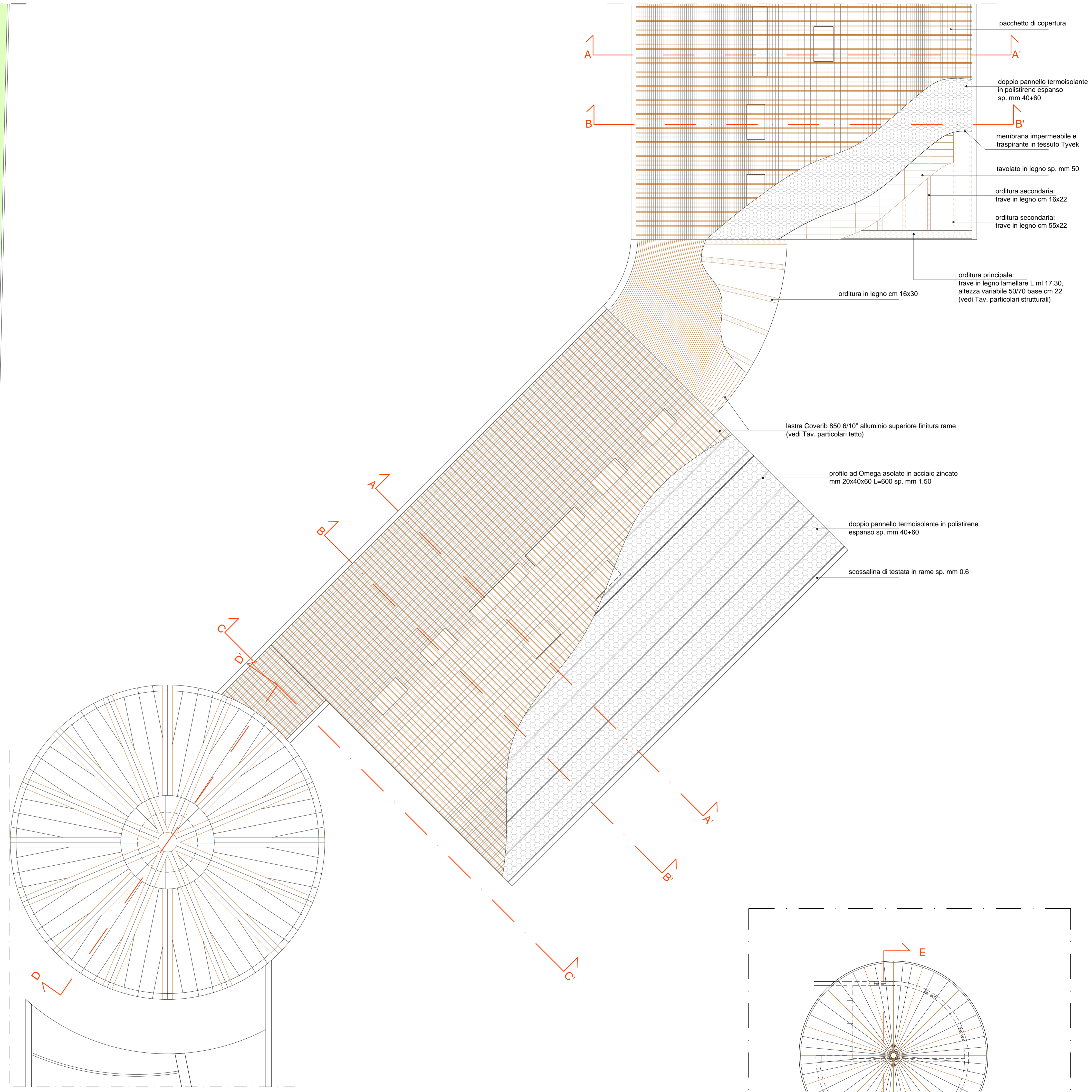
 <b>COMUNE DI PRATO</b>	
ASSESSORE AI LAVORI PUBBLICI	Gerardina Cardillo
SETTORE LL-Edilizia Pubblica	Dirigente Ing. Paolo Bartalini
SERVIZIO LA-Lavori Pubblici	Responsabile Ing. Paolo Bartalini
CODICE FISCALE	84006890481
OGGETTO	Realizzazione di nuova Scuola Materna di n. 6 sezioni
UBICAZIONE	Galciana, via Mannocci
FASE	PROGETTO ESECUTIVO
TAV.	<b>A3</b>
R.U.P.	Ing. Paolo Bartalini
PROGETTISTA OPERE ARCHITETTONICHE	Arch. Diletta Moscardi
COLLABORATORE	Geom. Stefano Totti
PROGETTISTA OPERE STRUTTURALI	Ing. Federico Forasassi
PROGETTISTA IMPIANTI TERMO-MECCANICI	P.I. Enrico Ferraboschi
PROGETTISTA IMPIANTO ELETTRICO	Ing. Giuseppe Lena
Settembre 2008	
© COMUNE DI PRATO - SETTORE EDILIZIA PUBBLICA E' VIETATA LA RIPRODUZIONE ANCHE PARZIALE DEL DOCUMENTO	



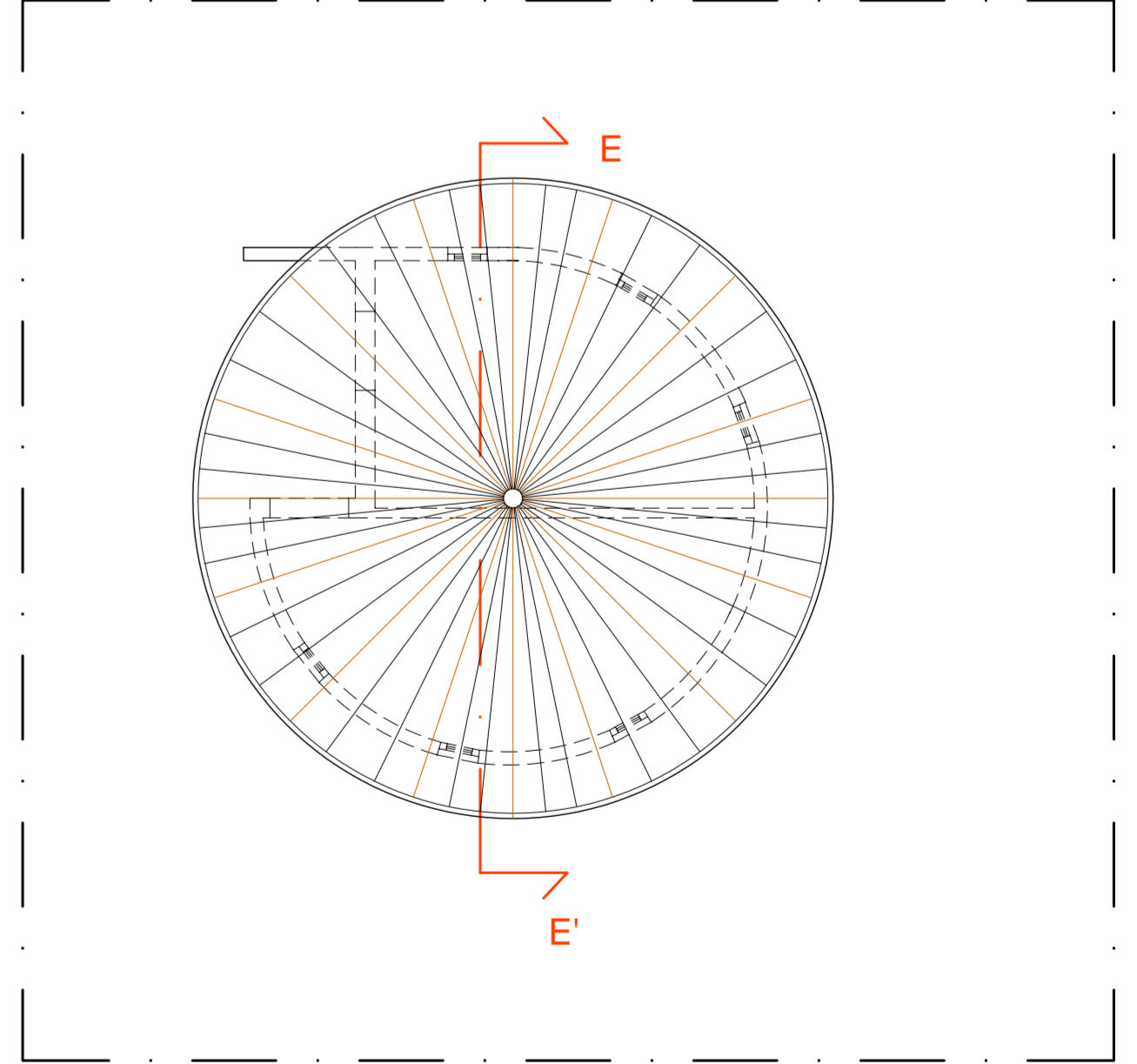
Pianta locale tecnico  
Scala 1/100



Pianta piano terra  
Scala 1/100



Pianta piano copertura  
Scala 1/100



Pianta piano copertura locale tecnico  
Scala 1/100