

Assessore all'Urbanistica  
STEFANO CIUFFO

Dirigente del Settore Governo del Territorio  
Arch. RICCARDO PECORARIO

Responsabile del Procedimento  
Arch. FABRIZIO CECCONI

Direttore della Biblioteca "A. Lazzarini"  
Dott. FRANCO NERI

**PROGETTAZIONE**

**ARCHIPLAN**

Archiplan s.r.l. | Via dei Renai 7 | 50125 Firenze  
t.+39.055.2342729 | info@archiplan.it  
progettista: Arch. MARCO MATTEI  
collaboratore: Arch. MARCO NARDINI

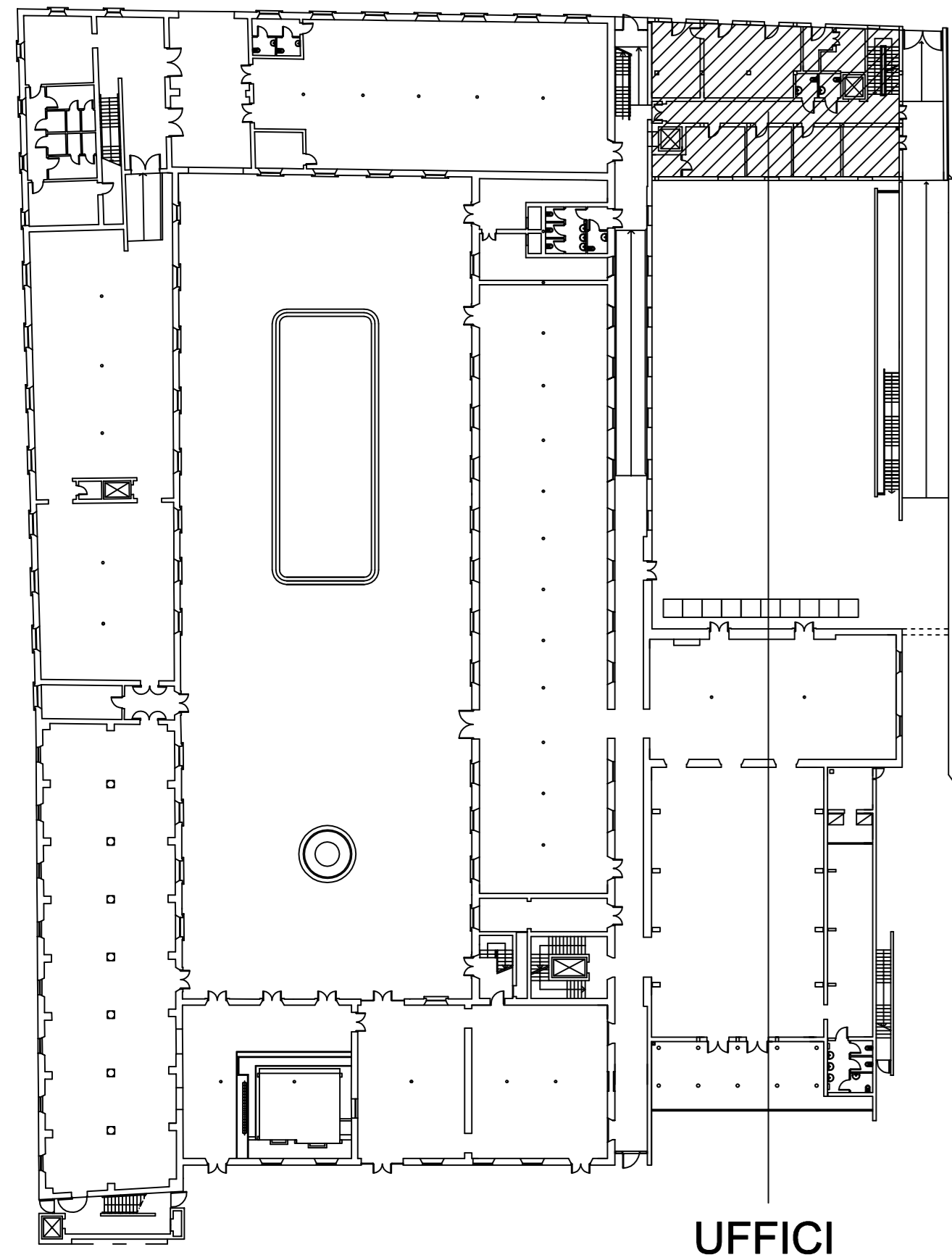
**CONSULENZA PER IL PROGRAMMA FUNZIONALE,  
IL PROGETTO DEGLI ARREDI E DEGLI INTERNI**

Arch. DIEGO CESARONI, Arch. MARCO MUSCOGIURI,  
Arch. GIULIO NOBILONI LALONI  
per l'Amministrazione Comunale:  
Ing. PAOLO BOSCOLO, Arch. FABRIZIO CECCONI,  
Dott. FRANCO NERI

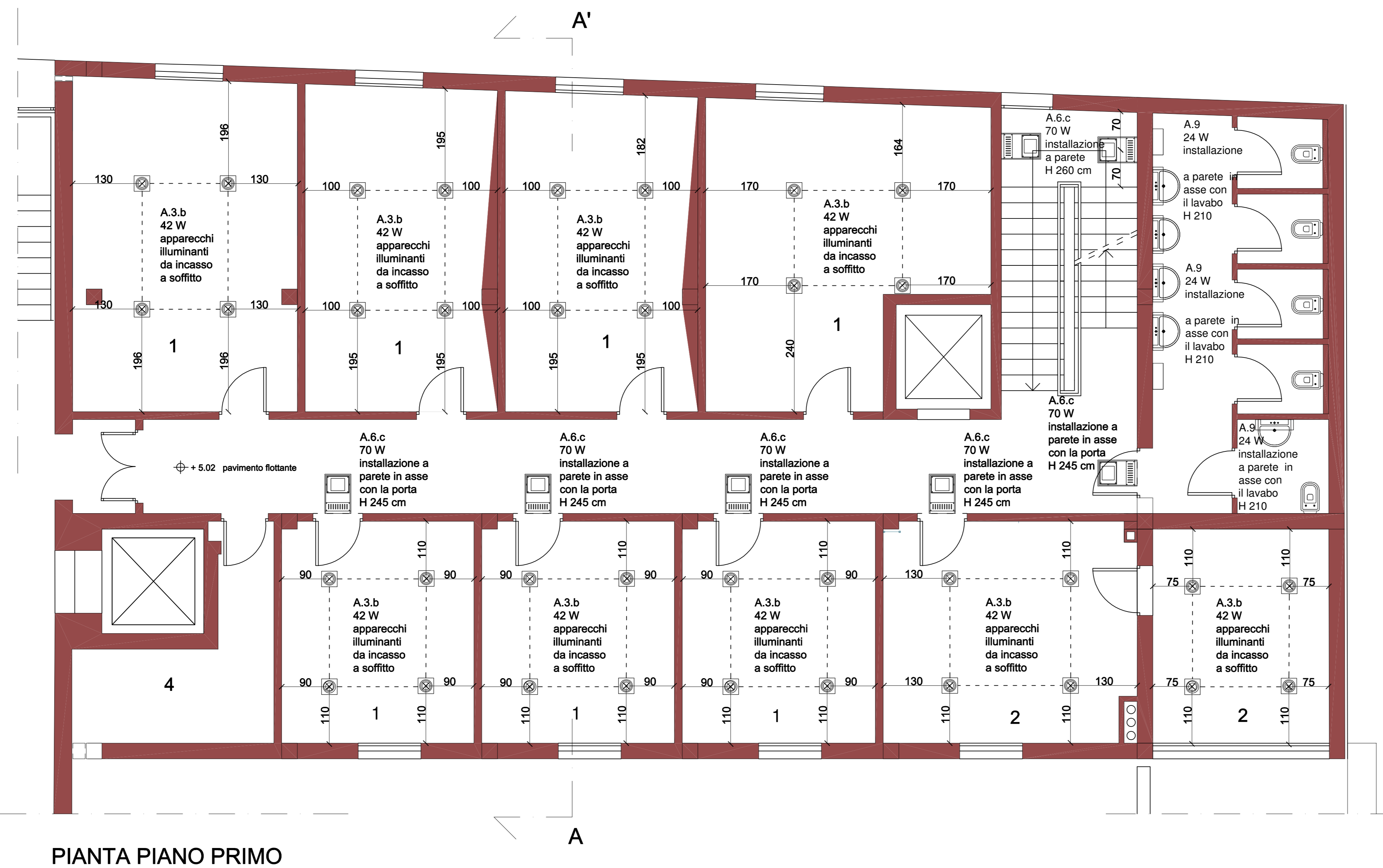
tavola **10** Uffici:  
pianta piano terra, primo, secondo,  
sezione longitudinale

scala 1:50 data 30/06/2008

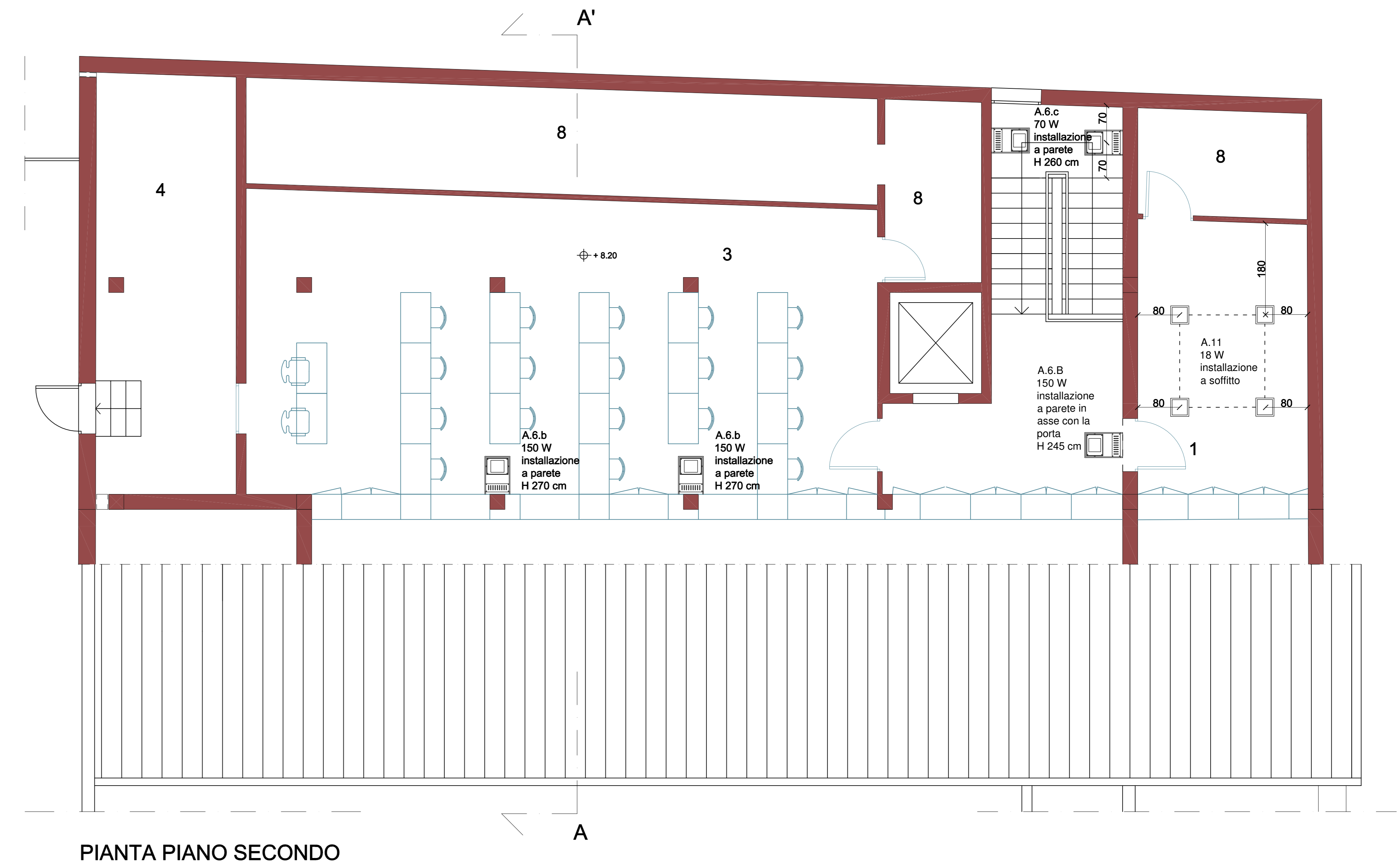
Copyright del Comune di Prato. Vietata la riproduzione anche parziale



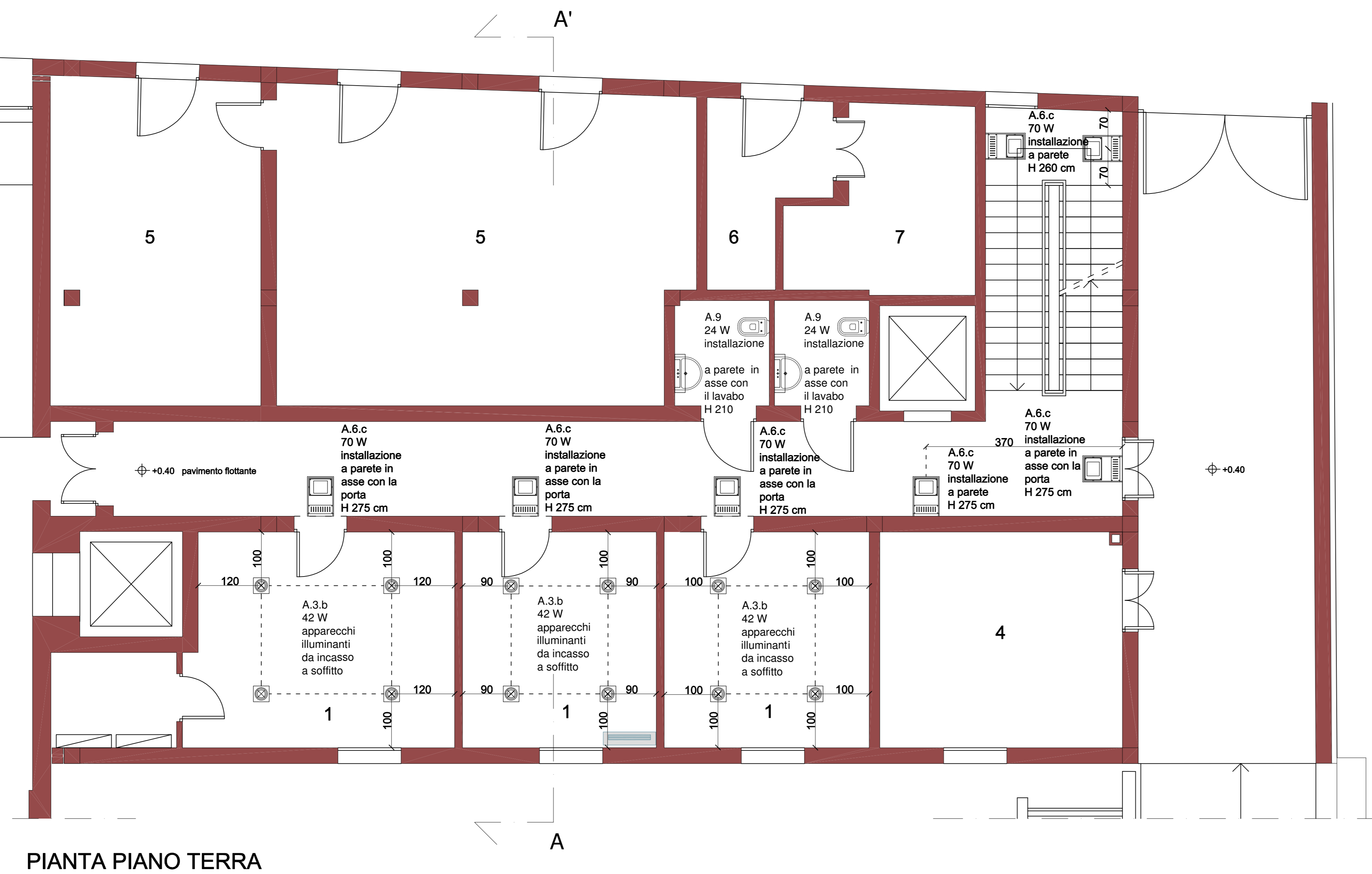
UFFICI



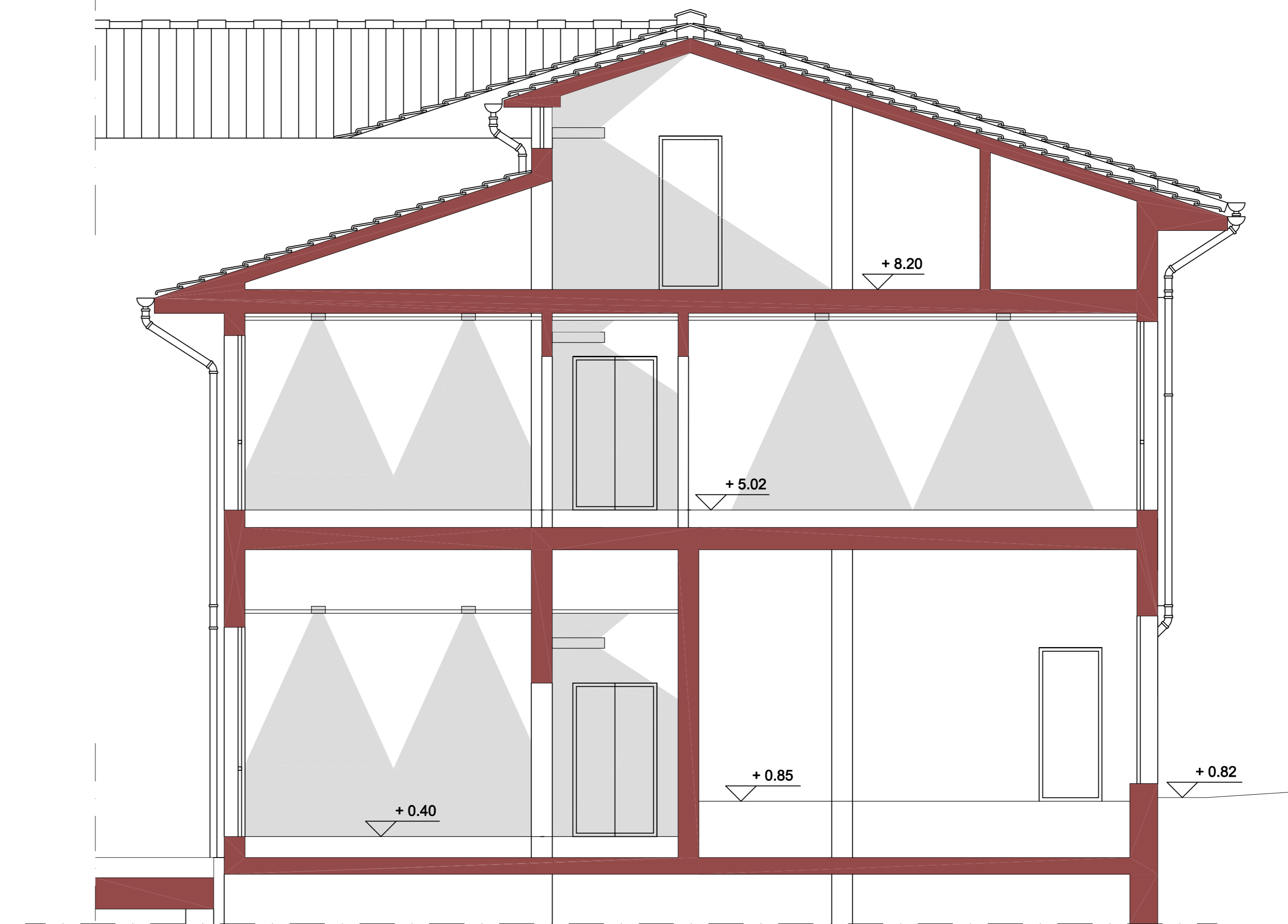
PIANTA PIANO PRIMO



PIANTA PIANO SECONDO



PIANTA PIANO TERRA



SEZIONE A - A'

N.B.  
Per la classificazione, le caratteristiche e le dimensioni costruttive dei corpi illuminanti si rimanda alle specifiche tecniche di progetto