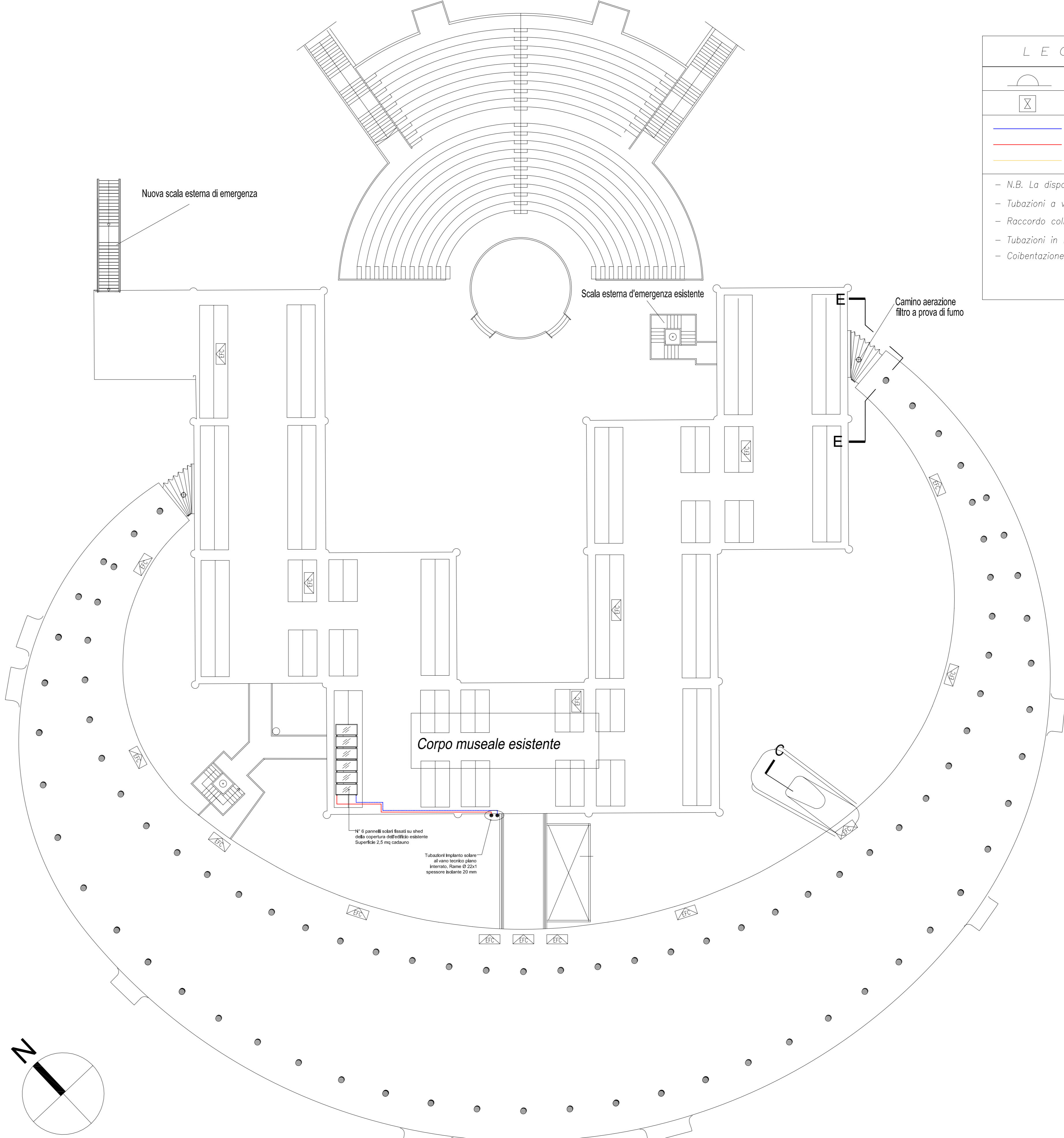


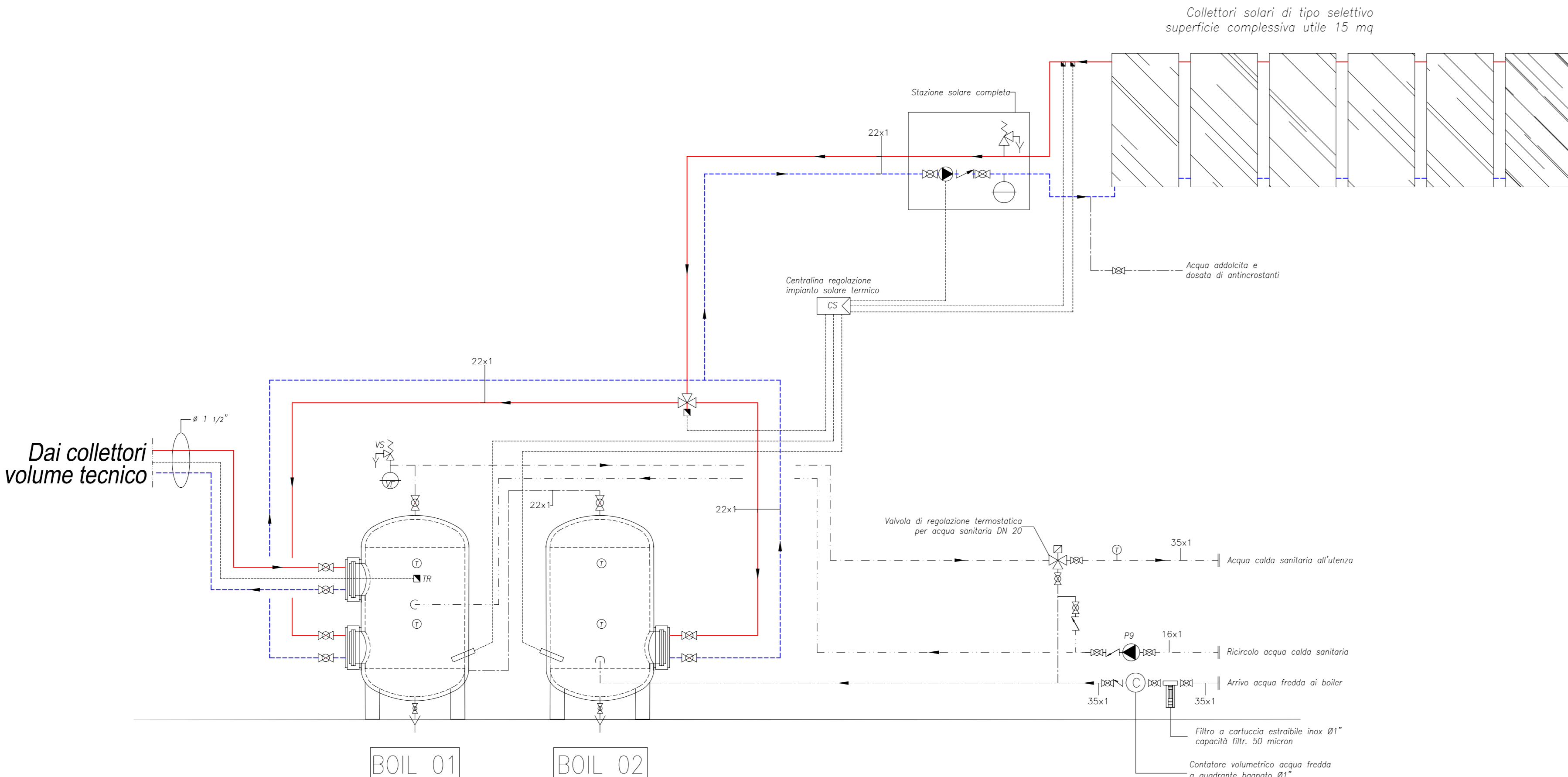
PIANO INTERRATO



PIANO COPERTURA

LEGENDA COMPONENTI	
	Collettori distribuzione acqua sanitaria
	Preso d'acqua a servizio dell'area esterna (pozzetto con rubinetta)
	Linea acqua fredda
	Linea acqua calda sanitaria
	Linea acqua di ricircolo

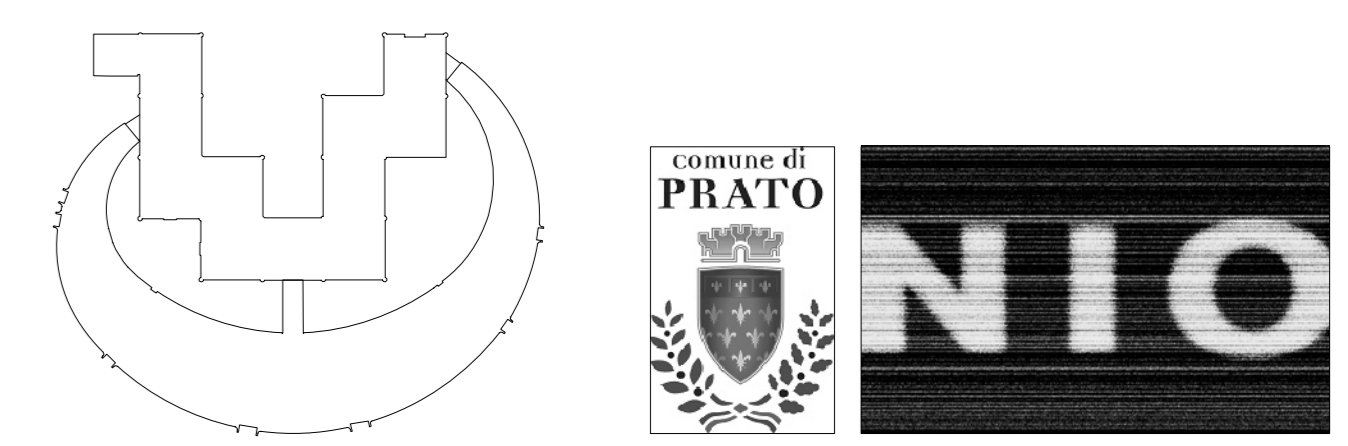
- N.B. La disposizione degli apparecchi sanitari è da verificarsi in opera
 - Tubazioni a vista impianto idrosanitario in acciaio inox giunti a stringere
 - Raccordo collettore/apparecchio sanitario Ø16x2
 - Tubazioni in materiale multistrato tipo Al-Pex con giunti a stringere
 - Coibentazione rete acqua calda come da All. B al DPR 421/93



IMPIANTO SOLARE TERMICO - SCHEMA IDRICO DI PRINCIPIO

LEGENDA COMPONENTI		LEGENDA SIMBOLI	
PS	Pozzetto a vista di intersezione	PA	Piano di regolazione arioso
SA	Servizi igienici in abito intimo, fanghi	RI	Riscaldamento
CA	Canali di cappa	CS	Collettori solari
PC-1	Porta di servizio	CS	Collettori solari a vista
PC-2	Porta di servizio	CS	Collettori solari a vista
PC-3	Porta di servizio	CS	Collettori solari a vista
PC-4	Porta di servizio	CS	Collettori solari a vista
PC-5	Porta di servizio	CS	Collettori solari a vista
PC-6	Porta di servizio	CS	Collettori solari a vista
PC-7	Porta di servizio	CS	Collettori solari a vista
PC-8	Porta di servizio	CS	Collettori solari a vista
PC-9	Porta di servizio	CS	Collettori solari a vista
PC-10	Porta di servizio	CS	Collettori solari a vista
PC-11	Porta di servizio	CS	Collettori solari a vista
PC-12	Porta di servizio	CS	Collettori solari a vista
PC-13	Porta di servizio	CS	Collettori solari a vista
PC-14	Porta di servizio	CS	Collettori solari a vista
PC-15	Porta di servizio	CS	Collettori solari a vista
PC-16	Porta di servizio	CS	Collettori solari a vista
PC-17	Porta di servizio	CS	Collettori solari a vista
PC-18	Porta di servizio	CS	Collettori solari a vista
PC-19	Porta di servizio	CS	Collettori solari a vista
PC-20	Porta di servizio	CS	Collettori solari a vista

LEGENDA MACCHINE			
Modello	Marca	Modello	Q (m³/h) in (m.c.a.) tensione Potenza (kW)
PS	PS	PS	1 0,2 230 V 0,09
PS-1	PS-1	PS-1	1 0,2 230 V 0,09
PS-2	PS-2	PS-2	1 0,2 230 V 0,09



COMMITTENTE: COMUNE DI PRATO
 NOME PROGETTO: SENSING THE WAVES
 ASSESSORE AI LAVORI PUBBLICI: ENRICO MARCI
 SETTORE EDILIZIA PUBBLICA: SERVIZIO LAVORI PUBBLICI
 DIRIGENTE DI SETTORE: ING. PAOLO BARTALINI
 DIRIGENTE DEL SERVIZIO E R.I.P.: ING. PAOLO BARTALINI
 CODICE FISCALE: 84003500451
 PROGETTO: AMPLIAMENTO C. PER L'ARTE CONTEMPORANEA - L. PECCI
 LUOGO: VIALE DELLA REPUBBLICA, PRATO
 OGGETTO: IMPIANTO IDRICO SANITARIO
 IMPIANTO SOLARE TERMICO - PIANTA E SCHEMA IDRICO
 FILE: DATA: 07-07-2008 NUMERO: BV - M - 130
 PROGETTISTA: OPERE ARCHITETTONICHE: NO architetti SCHEDEME VEST 860/012 EG ROTTERDAM
 OPERE STRUTTURALI: Ing. Isacco Casarini/Via Cavotti 26c / 59100 PRATO
 PROGETTISTA: IMPIANTI MECCANICI: Ing. Davide Di Carlo/Viale della Repubblica 272 / 59100 PRATO
 COORDINATORE: IMPIANTI ELETTRICI: CNA Servizi Integrati di Ingegneria e Architettura Srl/Via A. Gramsci 24 / 50132 FIRENZE
 ACUSTICA: Ing. Paolo Filabelli
 IMPIANTI ANTINCENDIO: Ing. Paolo Filabelli
 GEOLOGO: Ing. Davide Di Carlo/Viale della Repubblica 272 / 59100 PRATO
 Ing. Deborah Biondi