

LEGENDA LOCALI

- 1) UFFICIO DIRETTORE AMMINISTRATIVO (2 PERSONALE AMMINISTRATIVO + 2 TECNICI)
- 2) HALL
- 3) UFFICIO (2 ASSISTENTI + 2 SEGRETARIE)
- 4) TOILETS
- 5) UFFICIO DIREZIONE ARTISTICO SEGRETARIA
- 6) UFFICIO 2 OPERATORI DOATTO
- 7) UFFICIO PRESIDENTE
- 8) BAR
- 9) SALA CONFERENZE
- 10) RISTORANTE
- 11) CUCINA
- 12) BOOKSHOP
- 13) AULA
- 14) LABORATORIO
- 15) RIPOSTIGLIO
- 16) RECEPTION E GUARDAROBA
- 17) MONTACARICO
- 18) UNITA' IMPIANTI (AMPLIAMENTO)
- 19) LOCALE U.T.A. ESISTENTI
- 20) MAGAZZINO GENERALE MATERIALE VARI
- 21) MAGAZZINO OPERE D'ARTE
- 22) SCALE DI EMERGENZA (AMPLIAMENTO)
- 23) SCALE DI EMERGENZA (MUSEO ESISTENTE)
- 24) PONTE PEDONALE
- 25) SPAZIO ESPOSITIVO
- 26) MAGAZZINO MATERIALE VARIO DI MANUTENZIONE
- 27) FALCONIERA E MAGAZZINO GENERICO
- 28) ARCHIVIO CARTOGEO UFFICI
- 29) AREA DI CARICO E SCARICO MATERIALI ALLESTIMENTO IMBALLAGGI
- 30) VOLUME TECNICO IMPIANTI ANTINCENDIO
- 31) CENTRALE IMPIANTISTICA
- 32) LOCALE TECNICO

LEGENDA CORPI ILLUMINANTI

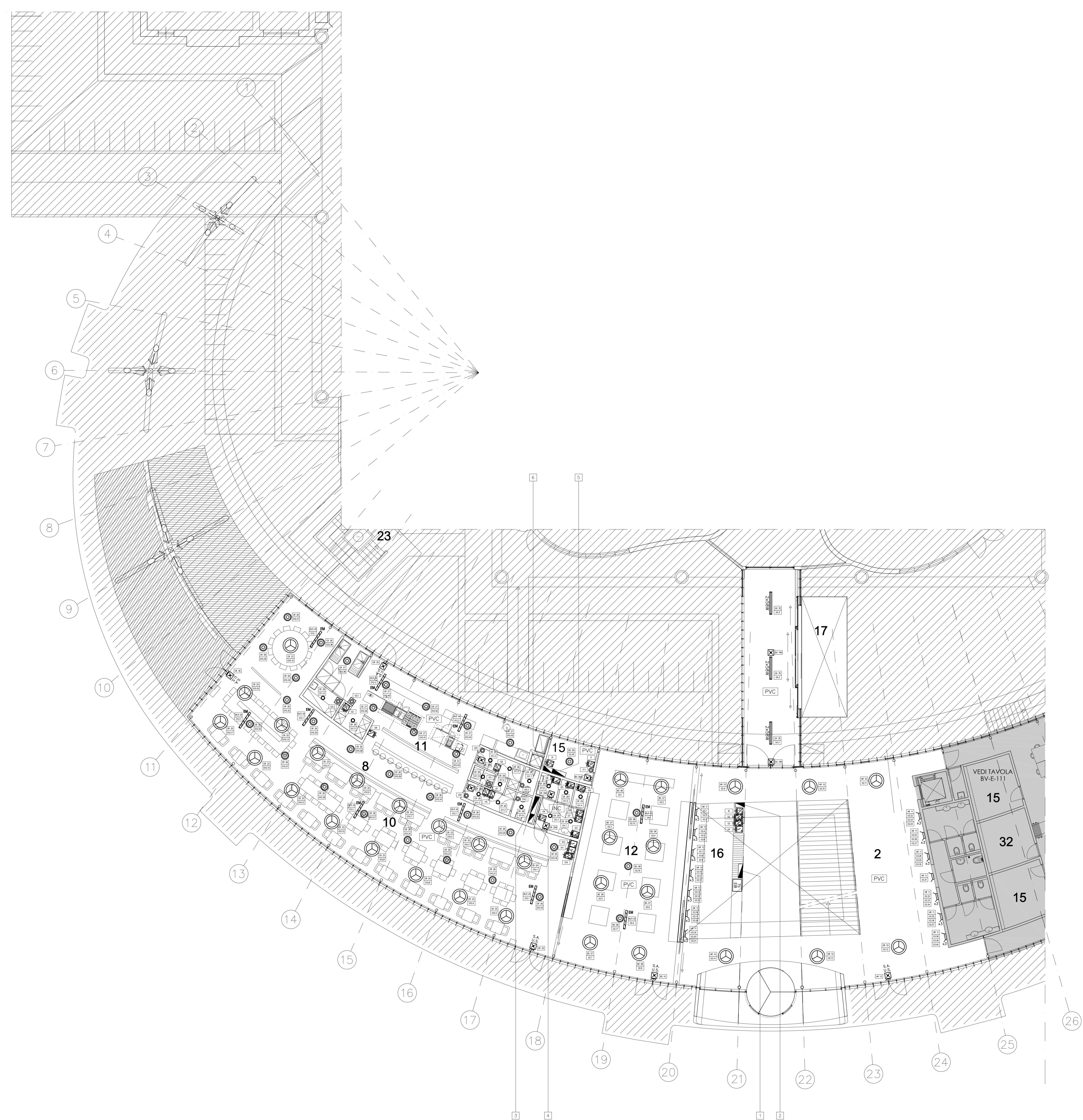
- CORPO ILLUMINANTE A PLAFONE/SOSPENSIONE CON STRUTTURA IN LAMIERA DI ACCIAIO CIRCOLARE DI DIAMETRO 1000mm, SCHERMO DIFFUSORE IN POLICARBONATO OPAL, EQUIPAGGATO CON REATTORE ELETTRONICO DIMMERABILE DAL E CON N°1 LAMPADA FLUORESCENTE COMPATTE DI POTENZA P=26W. MARCA NORLIGHT MODELLO "BUBBLE" O EQUIVALENTE (ESCLUSO DALLA FORNITURA).
- CORPO ILLUMINANTE A SOSPENSIONE IN ALLUMINIO LACCATO, RIFLETTORE SPECULARE IN ALLUMINIO IPERBICO, EQUIPAGGATO CON REATTORE ELETTRONICO DIMMERABILE DAL E N°1 LAMPADA T8-H di POTENZA P=40W. MARCA SIECO MODELLO "LUNAS\_8" O EQUIVALENTE (ESCLUSO DALLA FORNITURA).
- CORPO ILLUMINANTE DA INCASSO A SOFFITTO IN MATERIALE SINTETICO, RIFLETTORE A VAPORI DI ALLUMINO LUCIDO, EQUIPAGGATO CON REATTORE ELETTRONICO DAL E N°1 LAMPADA FLUORESCENTE DI POTENZA P=26W. MARCA ERCO MODELLO "COMPACT 100 DOWNLIGHT" O EQUIVALENTE (ESCLUSO DALLA FORNITURA).
- CORPO ILLUMINANTE PER INSTALLAZIONE DA INCASSO A PARETE EQUIPAGGATO DI LED RGB DI POTENZA P=10W. MARCA PROLIGHT MODELLO "PURE AREA" O EQUIVALENTE (ESCLUSO DALLA FORNITURA).
- CORPO ILLUMINANTE TIPO "EOPACK FH", EQUIPAGGATO CON N°1 LAMPADA FLUORESCENTE DI POTENZA P=30W. MARCA OSRAM O EQUIVALENTE.
- PLAFONIERA STAGNA CON CORPO IN POLICARBONATO EQUIPAGGATA CON LAMPADA FLUORESCENTI (NUMERO E POTENZA RILEVABILI DALL'ELABORATO GRAFICO). GRADO DI PROTEZIONE IP65.
- PLAFONIERA DI EMERGENZA AUTOLIMENTATA "AUTOTEST" CON CORPO IN POLICARBONATO, EQUIPAGGATA CON N°1 LAMPADA FLUORESCENTE COMPATTA DI POTENZA 24W AUTONOMA IN TIPO "SOLO EMERGENZA".
- PLAFONIERA DI EMERGENZA AUTOLIMENTATA "AUTOTEST" A PARETE CON CORPO IN POLICARBONATO E LASTRA IN VETRO ACRILICO TRASPARENTE CON SOVRAPPPOSTI PITTOGRAMMI CON SEGNALETICA. EQUIPAGGATO CON N°1 LAMPADA FLUORESCENTE COMPATTA DI POTENZA 8W TIPO "SEMPRE ACCESA".
- EM CORPO ILLUMINANTE ALIMENTATO DALLA SEZIONE SICUREZZA

LEGENDA APPARECCHIATURE SISTEMA EIB

- MODULO INTERFACCIA UNIVERSALE A N.2 CANALI (2 IN/OUT)
- TERMINALE DI INGRESSO BINARIO A N.8 CANALI (8 IN/OUT)
- MODULO GATEWAY DALLI A N.1 CANALE (64 INDIRIZZI)
- MODULO ATTUATORE KONNEX/DMX PER GESTIONE LUCI LED
- MODULO ATTUATORE PER GESTIONE LUCI A N.4 CANALI - 16A
- MODULO ATTUATORE PER GESTIONE LUCI A N.12 CANALI - 16A
- PULSANIERA 5 PULSANTI
- RIVELATORE DI PRESENZA PIR
- TOUCH-SCREEN DA 26" PER SUPERVISIONE GENERALE

LEGENDA APPARECCHIATURE LUCE

- PULSANTE ACCENSIONE LUCE
- PULSANTE ACCENSIONE LUCE GRADO DI PROTEZIONE IP44

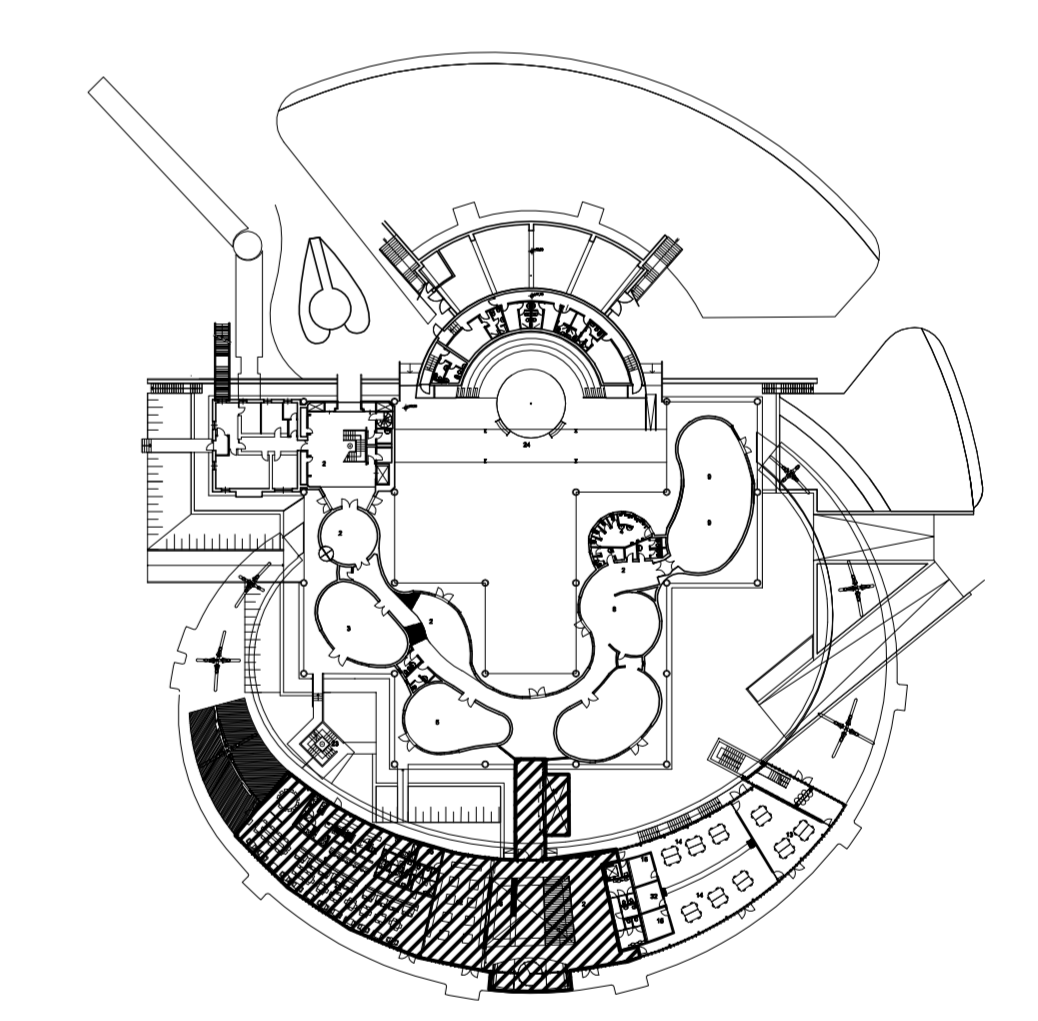


- NOTE GENERALI**
- A PER LA SEZIONE E COMPOSIZIONE DELLE LINEE VEDERE GLI SCHEMI ELETTRICI RELATIVI AI QUADRI ALLEGATI AL PROGETTO ELETTRICO
  - B LA POSIZIONE DELLE CANALIZZAZIONI E/O TUBAZIONI E' INDICATIVA SARA' DEFINITA IN CORSO D'OPERA
  - C L'ESATTA POSIZIONE ED ALTEZZA DI INSTALLAZIONE DELLE APPARECCHIATURE ELETTRICHE SARA' CONCORDATA E STABILITA IN CORSO D'OPERA
  - D DOVRANNO ESSERE VERIFICATI IN LOCO L'EFFETTIVA POSSIBILITA' DI REALIZZAZIONE DEI PASSAGGI DELLE CANALIZZAZIONI E/O DELLE TUBAZIONI E DEL POSIZIONAMENTO DELLE APPARECCHIATURE ELETTRICHE IN FUNZIONE DELLA COSTRUZIONE DELL'ARCHITETTONICO, DEGLI IMPIANTI TECNOLOGICI E DEGLI EVENTUALI INCONTRI FISSI PRESENTI.
  - E SE NON DIVERSAMENTE SPECIFICATO LE DERIVAZIONI ALLE UTENZE, ESQUITE CON SCATOLA DI DERIVAZIONE IN METALLO O IN MATERIALE ISOLANTE, PER OGNI APPARECCHIATURA, SARANNO REALIZZATE CON CONDUTTORE TIPO NO7V=K, CONTENUTO:
    - 1 ENTRO TUBAZIONE IN ACCIAIO ZINCATO LEGGERO POSATO A CONTROSOFFITTO E/O FISSATO A PARETE
    - 2 ENTRO TUBAZIONE IN PVC RIGIDO AUTOESTINGUENTE POSATO A CONTROSOFFITTO E/O FISSATO A PARETE
    - 3 ENTRO CANALETTA IN PVC AUTOESTINGUENTE E/O GUAINA SPIRALATA POSATA A PARETE E/O A SOFFITTO
    - 4 ENTRO TUBAZIONE IN PVC CORRUGATO AUTOESTINGUENTE INCASSATO SOTTO TRACCIA A PARETE E/O A SOFFITTO

- NOTE**
- 1 QUADRO HALL RECEPTION "QHR" (Vedi schema elettrico BV-E-008)
  - 2 QUADRO HALL RECEPTION SICUREZZA "QHR/S" (Vedi schema elettrico BV-E-016)
  - 3 QUADRO CUCINA RISTORANTE "QCR" (Vedi schema elettrico BV-E-010)
  - 4 QUADRO CUCINA RISTORANTE SICUREZZA "QCR/S" (Vedi schema elettrico BV-E-018)
  - 5 QUADRO BOOKSHOP "QBS" (Vedi schema elettrico BV-E-011)
  - 6 QUADRO BOOKSHOP SICUREZZA "QBS/S" (Vedi schema elettrico BV-E-019)

- NOTE**
- IMPIANTI DISTRIBUITI ENTRO TUBAZIONI IN PVC CORRUGATO PESANTE IN ESECUZIONE DA INCASSO. GRADO DI PROTEZIONE MINIMO IP4X.
  - IMPIANTI DISTRIBUITI ENTRO TUBAZIONI IN PVC RIGIDO IN ESECUZIONE DA ESTERNO. GRADO DI PROTEZIONE MINIMO IP4X.
  - IMPIANTI INCLUSI IN ALTRO ELABORATO GRAFICO
  - IMPIANTI ESCLUSI DAL PRESENTE APPALTO
- N.B.: SE NON DIVERSAMENTE SPECIFICATO L'APPARECCHIATURA SI INTENDE DI NUOVA INSTALLAZIONE  
 LA TIPOLOGIA DEI CORPI ILLUMINANTI DI ARREDO E' DA CONSIDERARS INDICATIVA PER TALE DEFINIZIONE SI RIMANDA ALLA PROGETTAZIONE SPECIALISTICA ILLUMINOTECNICA REDATTA DA ALTRO PROFESSIONISTA  
 TUTTE LE DERIVAZIONI AI PUNTI DI COMANDO SARANNO REALIZZATE IN ESECUZIONE DA INCASSO MEDIANTE TUBAZIONI CORRUGATE IN PVC SERIE FESATE.
- ESEMPIO INTERPRETAZIONE RIFERIMENTI CIRCUITI:  
 RIFERIMENTO SCHEMA ELETTRICO QUADRO HALL RECEPTION "HR n°x" (numero circuito)  
 RIFERIMENTO INGRESSO IMPIANTO DI SUPERVISIONE (Vedi schema a blocchi planimetria BV-E-0.03)  
 RIFERIMENTO USATA IMPIANTO DI SUPERVISIONE (Vedi schema a blocchi planimetria BV-E-0.03)

PIANTA CHIAVE MUSEO L.PECCI PIANO TERRA



SCALA 1:1000

COMITENTE	[ COMUNE DI PRATO ]
NOME PROGETTO	[ SENSING THE WAVES ]
ASSESSORE AI LAVORI PUBBLICI	[ ENRICO GIARDI ]
SETTORE EDILIZIA PUBBLICA	[ SERVIZIO LAVORI PUBBLICI ]
DIRIGENTE DI SETTORE	[ ING. PAOLO BARTALINI ]
DIRIGENTE DEL SERVIZIO E R.U.P.	[ ING. PAOLO BARTALINI ]
CODICE FISCALE	[ 8400690461 ]
PROGETTO	[ AMPLIAMENTO G. PERL'ARTE CONTEMPORANEA - L. PECCI ]
LUOGO	[ VALE DELLA REPUBBLICA, PRATO ]
OGGETTO	[ IMPIANTI LUCE ]
FILE	[ PLANimetria PIANO TERRATO SINISTRO ]
	[ DATA: 25.07.2008 NUMERO: BV-E-112 ]
PROGETTISTA	[ NO ARCHITECTS/SCHIEDASSE VEST SPA/012 85 ROTTERDAM ]
OPERE ARCHITETTONICHE	[ ACS Ingegneri (ing. Isacco Corradini/Via Cassa 28) - 59100 PRATO ]
OPERE STRUTTURALI	[ ing. Dario Di Carlo/Via della Repubblica 572 - 59100 PRATO ]
IMPIANTI MECCANICI	[ GMA S.r.l. (ing. Maurizio Mazzoni - Via A. Gramsci n.24 - 50132 FIRENZE ]
IMPIANTI ELETTRICI	[ Arch. Paola Falaschi ]
COORDINATORE	[ Kivo Workshop srl - Via Fogli n.6 - 74100 TARANTO ]
SICUREZZA	[ ing. Pietro Daveri ]
ILLUMINOTECNICA	[ ing. Dario Di Carlo/Via della Repubblica 572 - 59100 PRATO ]
ACUSTICA	[ ing. Pietro Daveri ]
IMPIANTI ANTINCENDIO	[ ing. Dario Di Carlo/Via della Repubblica 572 - 59100 PRATO ]
GEOLOGO	[ geol. Deborah Bacci ]

Copyright Comune di Prato - vietata la riproduzione anche parziale