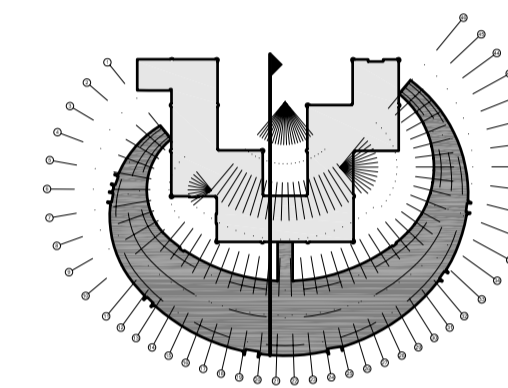


13128 = quota (variabile) colmo ampliamento museo  
 ▼ +62.20 m. s.l.m.

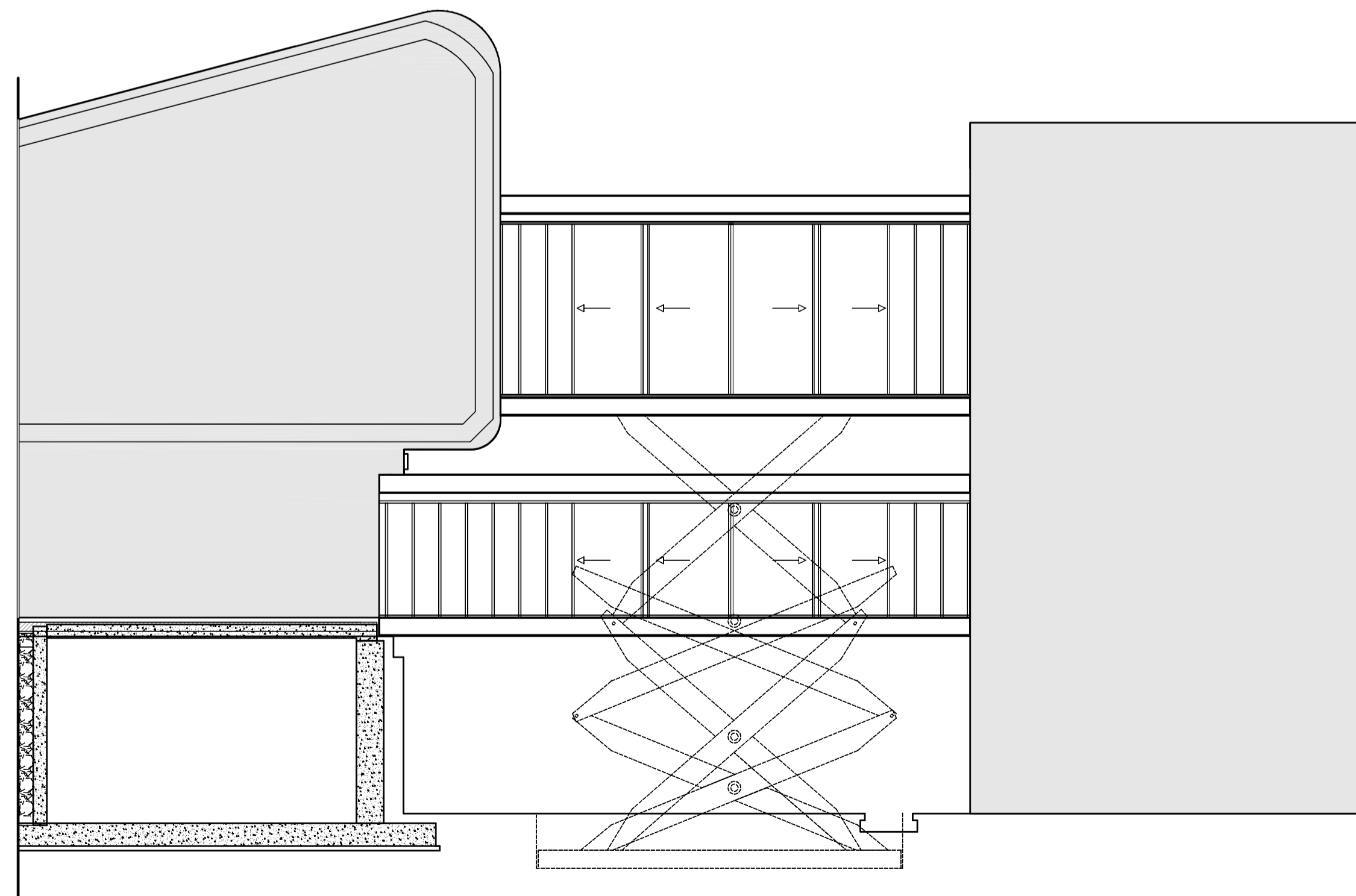
4850 = piano primo  
 ▼ +53.92 m. s.l.m.

0.000 = piano terra  
 ▼ +49.07 m.s.l.m.

-4.300= livello strada  
 ▼ +44.77 m.s.l.m.



Prospetto ponti su telaio 21

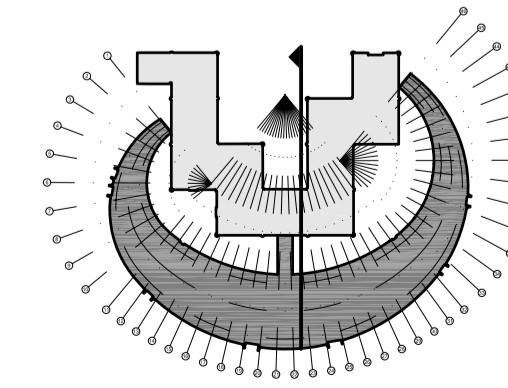


13128 = quota (variabile) colmo ampliamento museo  
 ▼ +62.20 m. s.l.m.

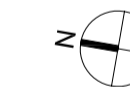
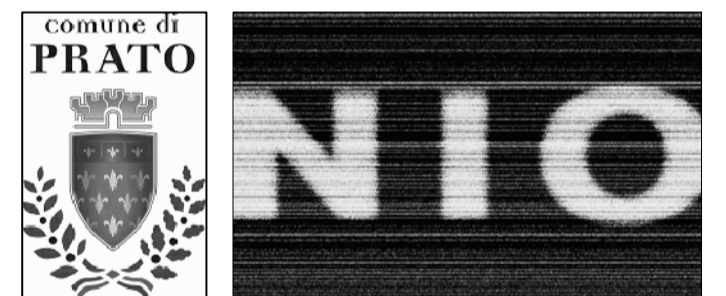
4850 = piano primo  
 ▼ +53.92 m. s.l.m.

0.000 = piano terra  
 ▼ +49.07 m.s.l.m.

-4.300= livello strada  
 ▼ +44.77 m.s.l.m.



Prospetto ponti su telaio 22



COMMITTENTE	[	COMUNE DI PRATO	]
NOME PROGETTO	[	AMPLIAMENTO C.ARTE CONTEMPORANEA "L. PECCI"	]
ASSESSORE AI LAVORI PUBBLICI	[	ENRICO GIARDI	]
SETTORE EDILIZIA PUBBLICA	[	SERVIZIO LAVORI PUBBLICI	]
DIRIGENTE DI SETTORE	[	ING. PAOLO BARTALINI	]
DIRIGENTE DEL SERVIZIO E R.U.P.	[	ING. PAOLO BARTALINI	]
CODICE FISCALE	[	84006890481	]
PROGETTO	[	AMPLIAMENTO C. PER L'ARTE CONTEMPORANEA - L. PECCI	]
LUOGO	[	VIALE DELLA REPUBBLICA, PRATO	]
OGGETTO	[	PROSPETTO DEI PONTI SU TELAIO 21 E 22	]
FILE	[	31-07-2008 NUMERO: BV-330	]
PROGETTISTA	[	NIO architecten/SCHIEDAMSE VEST 95A/3012 BG ROTTERDAM	]
OPERE ARCHITETTONICHE	[	Ing. Iacopo Ceramelli/Via Catani 28c / 59100 PRATO	]
PROGETTISTA	[	Ing. Dante Di Carlo/Viale della Repubblica 272 / 59100 PRATO	]
OPERE STRUTTURALI	[	Ing. Maurizio Mazzanti	]
PROGETTISTA	[	Arch. Paolo Falaschi	]
IMPIANTI MECCANICI	[	Arch. Paolo Falaschi	]
PROGETTISTA	[	Arch. Paolo Falaschi	]
IMPIANTI ELETTRICI	[	Kino workshop s.r.l. / Via Foca n.8 / 74100 Taranto	]
COORDINATORE	[	Ing. Pietro Danesi	]
SICUREZZA	[	Ing. Dante Di Carlo/Viale della Repubblica 272 / 59100 PRATO	]
ILLUMINOTECNICA	[	geol. Deborah Bresci	]
ACUSTICA	[		]
IMPIANTI ANTINCENDIO	[		]
GEOLOGO	[		]