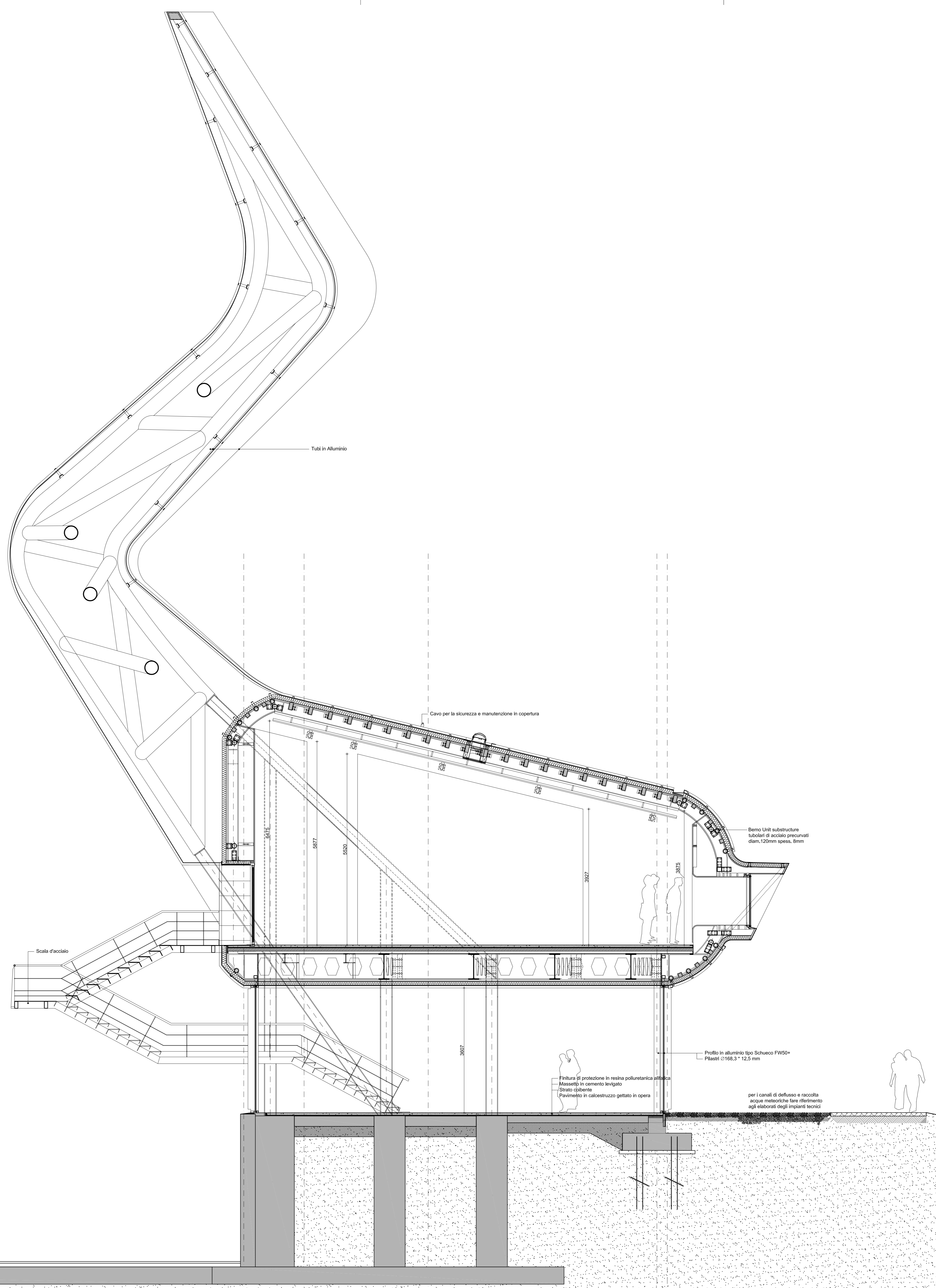


32635 = quota (variabile) colmo ampliamento museo
81.705 m S.L.M.

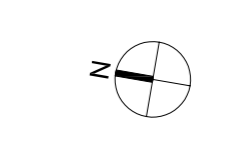
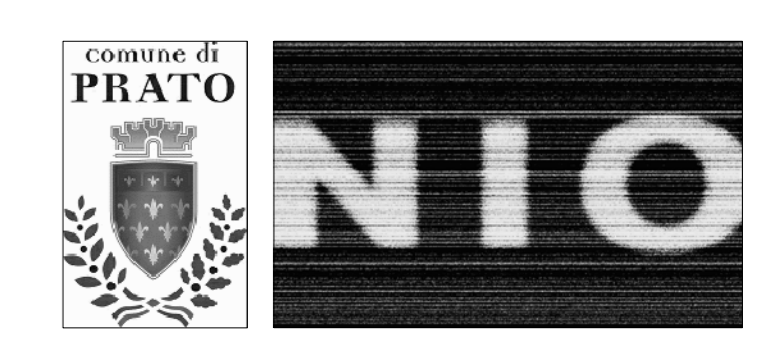
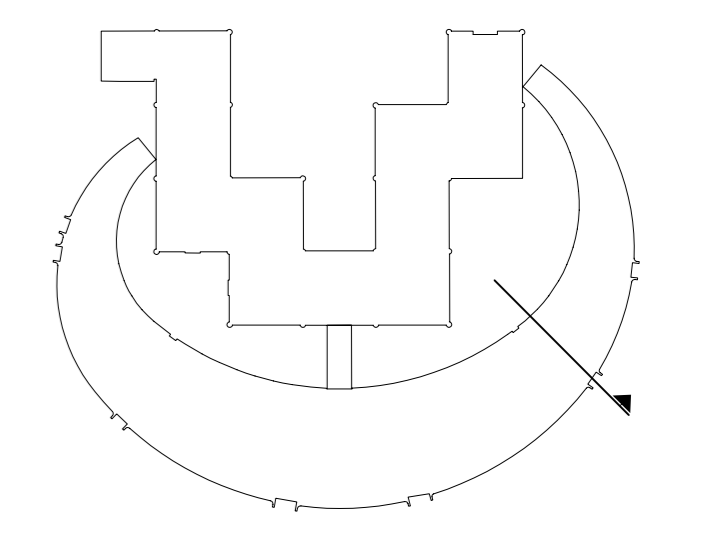
12997 = quota (variabile) colmo ampliamento museo
162.04 m S.L.M.

4850 = piano primo
153.92 m S.L.M.

-1300 = piano interrato
44.77 m S.L.M.



Sezione D



COMMITTENTE	COMUNE DI PRATO
NOME PROGETTO	AMPLIAMENTO CARTE CONTEMPORANEA "L. PECCI"
ASSESSORE AI LAVORI PUBBLICI	ENRICO GIARDI
SETTORE EDILIZIA PUBBLICA	SERVIZIO LAVORI PUBBLICI
DIRIGENTE DI SETTORE	ING. PAOLO BARTALINI
DIRIGENTE DEL SERVIZIO E R.U.P.	ING. PAOLO BARTALINI
CODICE FISCALE	84008890451
PROGETTO	AMPLIAMENTO C. PER L'ARTE CONTEMPORANEA - L. PECCI
LUOGO	VIALE DELLA REPUBBLICA, PRATO
OGGETTO	SEZIONE D
FILE	31-07-2008 NUMERO: 014-220
PROGETTISTA	NIO architectureSCHIEDAMSE VEEST 964/910 810 ROTTERDAM
OPERE ARCHITETTONICHE	Ing. Isacco Ceramelli Via Cavour 20c / 59100 PRATO
PROGETTISTA	OPERE STRUTTURALI
OPERE STRUTTURALI	Ing. Danilo Di Carlo/Viale della Repubblica 272 / 59100 PRATO
PROGETTISTA	IMPIANTI MECCANICI
IMPIANTI MECCANICI	Ing. Maurizio Mazzanti
PROGETTISTA	IMPIANTI ELETTRICI
IMPIANTI ELETTRICI	Arch. Paolo Falaschi
COORDINATORE	Kino Workshop s.r.l. / Via Foca n.6 / 74100 Taranto
SECUREZZA	Ing. Paolo Damini
ILLUMINOTECNICA	Ing. Danilo Di Carlo/Viale della Repubblica 272 / 59100 PRATO
ACUSTICA	Ing. Paolo Damini
IMPIANTI ANTINCENDIO	Ing. Danilo Di Carlo/Viale della Repubblica 272 / 59100 PRATO
GEOLOGO	Ing. Paolo Damini