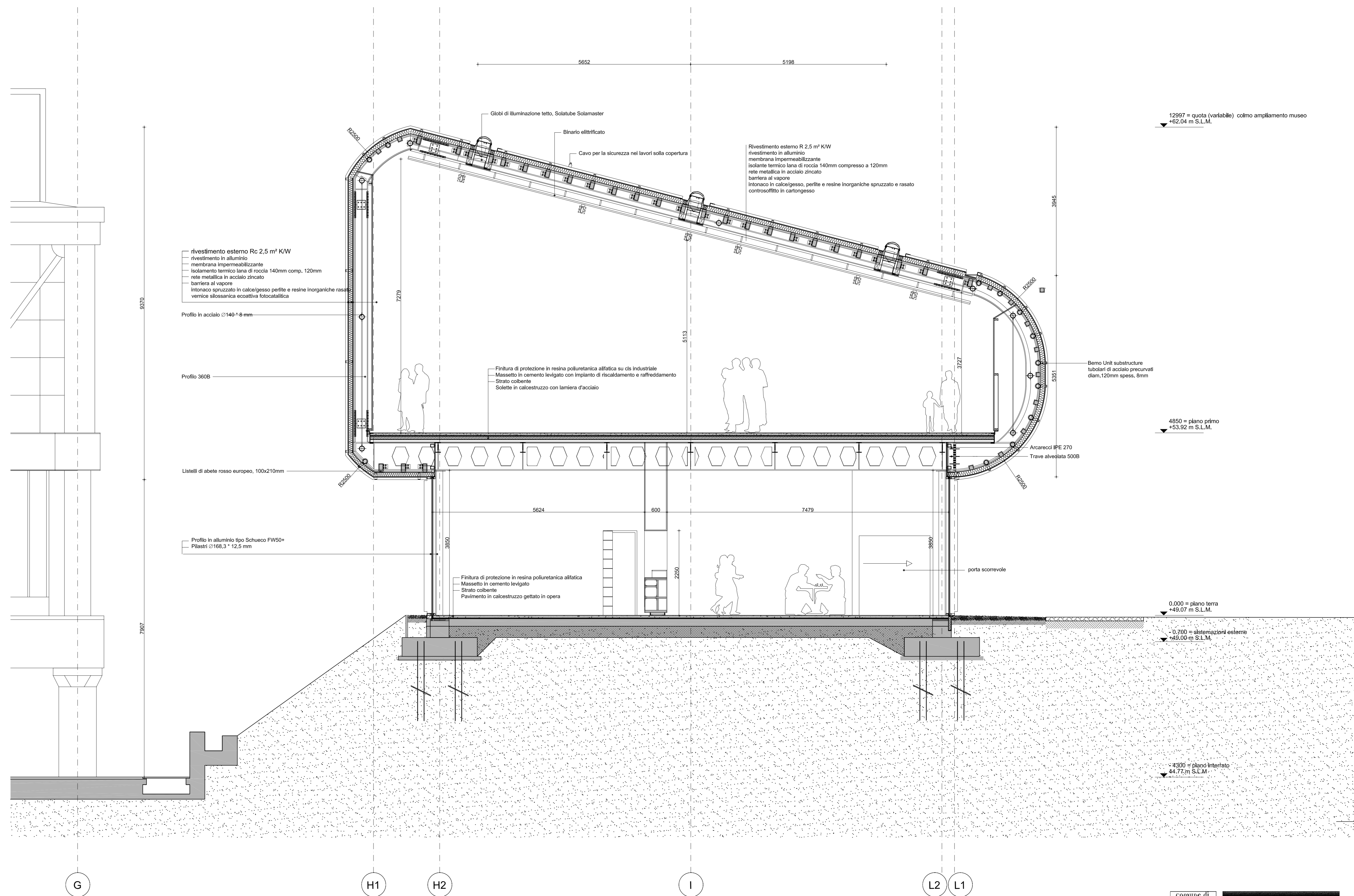
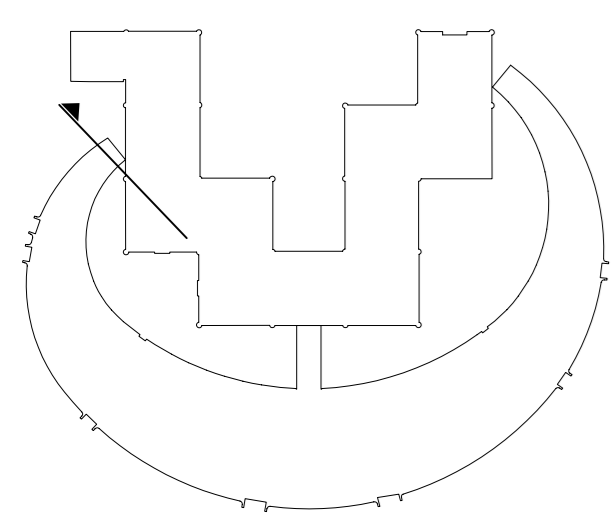
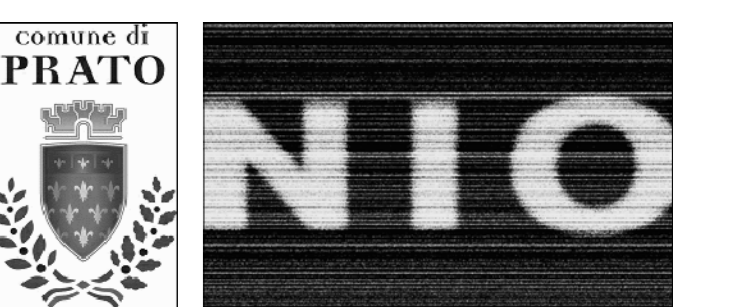
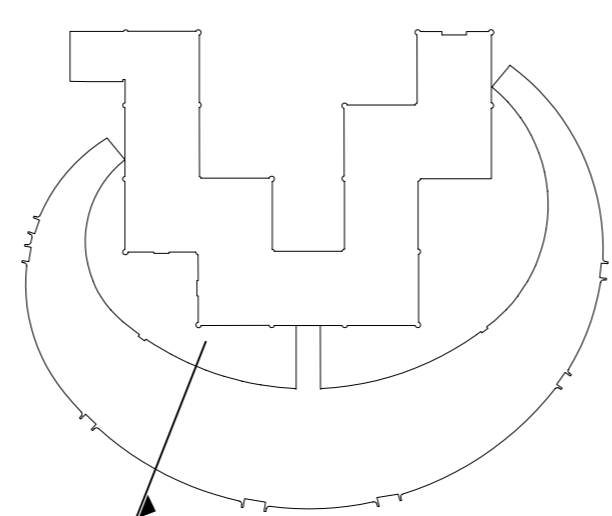


Sezione A



Sezione B



|                                 |  |
|---------------------------------|--|
| COMMITTENTE                     | COMUNE DI PRATO  |
| NOME PROGETTO                   | AMPLIAMENTO CARTE CONTEMPORANEA "L. PECCI"                   |
| ASSESSORE AI LAVORI PUBBLICI    | ENRICO GIARDI  |
| SETTORE EDILIZIA PUBBLICA       | SERVIZIO LAVORI PUBBLICI                                     |
| DIRIGENTE DI SETTORE            | ING. PAOLO BARTALINI   |
| DIRIGENTE DEL SERVIZIO E.R.U.P. | ING. PAOLO BARTALINI   |
| CODICE FISCALE                  | 84008890451  |
| PROGETTO                        | AMPLIAMENTO C. PER L'ARTE CONTEMPORANEA - L. PECCI           |
| LUOGO                           | VIALE DELLA REPUBBLICA, PRATO                                |
| OGGETTO                         | SEZIONE A - B  |
| FILE                            | 31-07-2008 NUMERO: 01-200                                    |
| PROGETTISTA                     | NIO ARCHITECTS/SCHEDARRE WEST 964/910 BG ROTTERDAM           |
| OPERE ARCHITETTONICHE           |  |
| PROGETTISTA                     | Ing. Isacco Ceramelli Via Cesare 28c / 59100 PRATO           |
| OPERE STRUTTURALI               | Ing. Daniela Di Carlo/Via della Repubblica 272 / 59100 PRATO |
| PROGETTISTA                     |  |
| OPERE MECCANICHE                | Ing. Maurizio Mazzanti                                       |
| PROGETTISTA                     |  |
| OPERE ELETTRICHE                | Arch. Paolo Falaschi   |
| COORDINATORE                    |  |
| OPERE SICUREZZA                 | Kino workshop s.r.l. / Via Foca n.6 / 74100 Taranto          |
| ILLUMINOTECNICA                 |  |
| ACUSTICA                        | Ing. Paolo Damini  |
| OPERE ANTINCENDIO               | Ing. Daniela Di Carlo/Via della Repubblica 272 / 59100 PRATO |
| GEOLOGO                         | Prof. Deborah Bressi   |