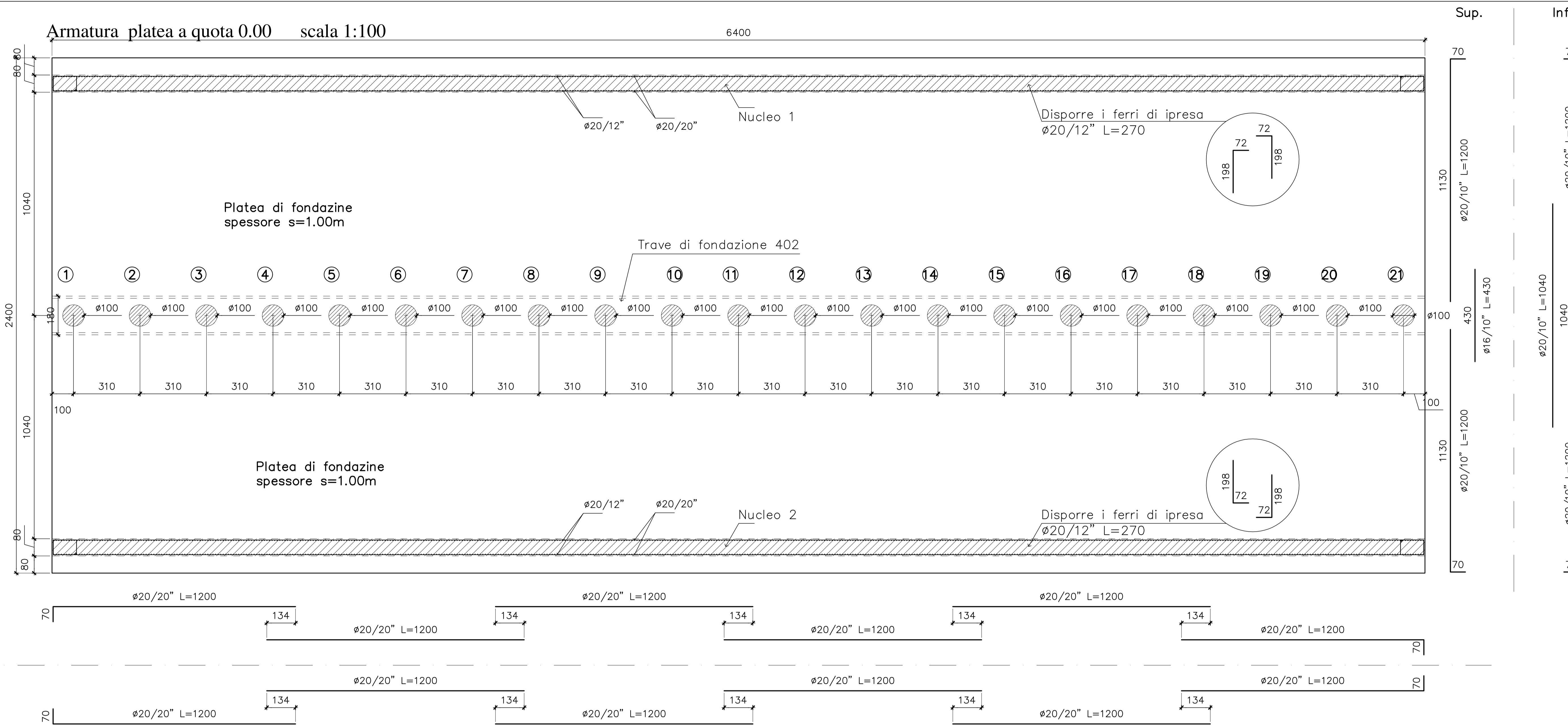
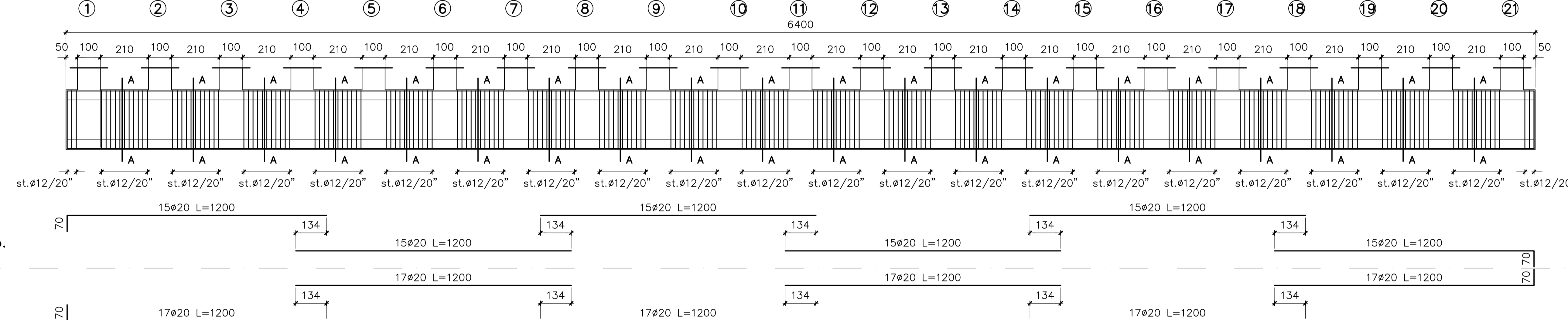


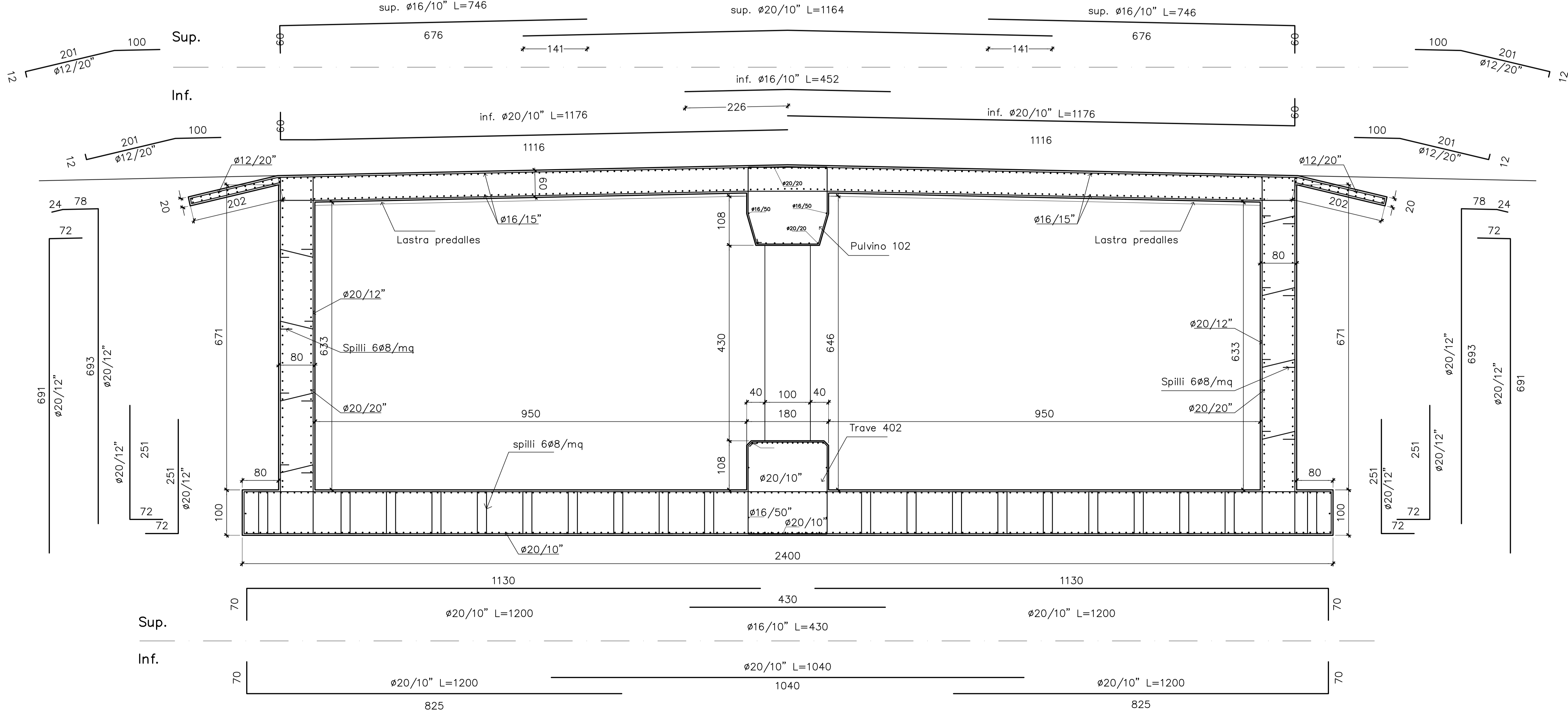
Armatura platea a quota 0.00 scala 1:100



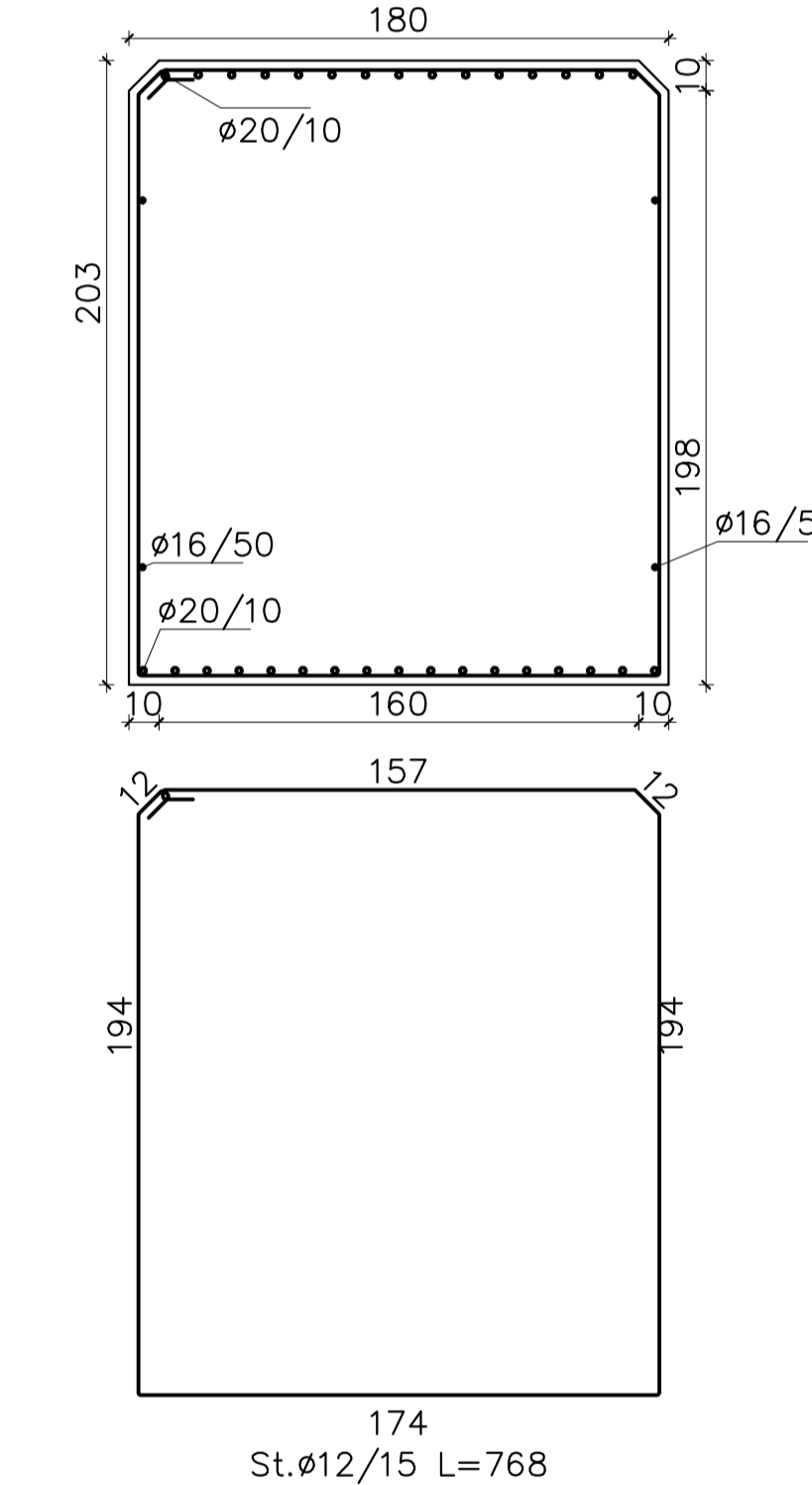
Armatura Trave fondazione 402 scala 1:100



Sezione trasversale scala 1:50

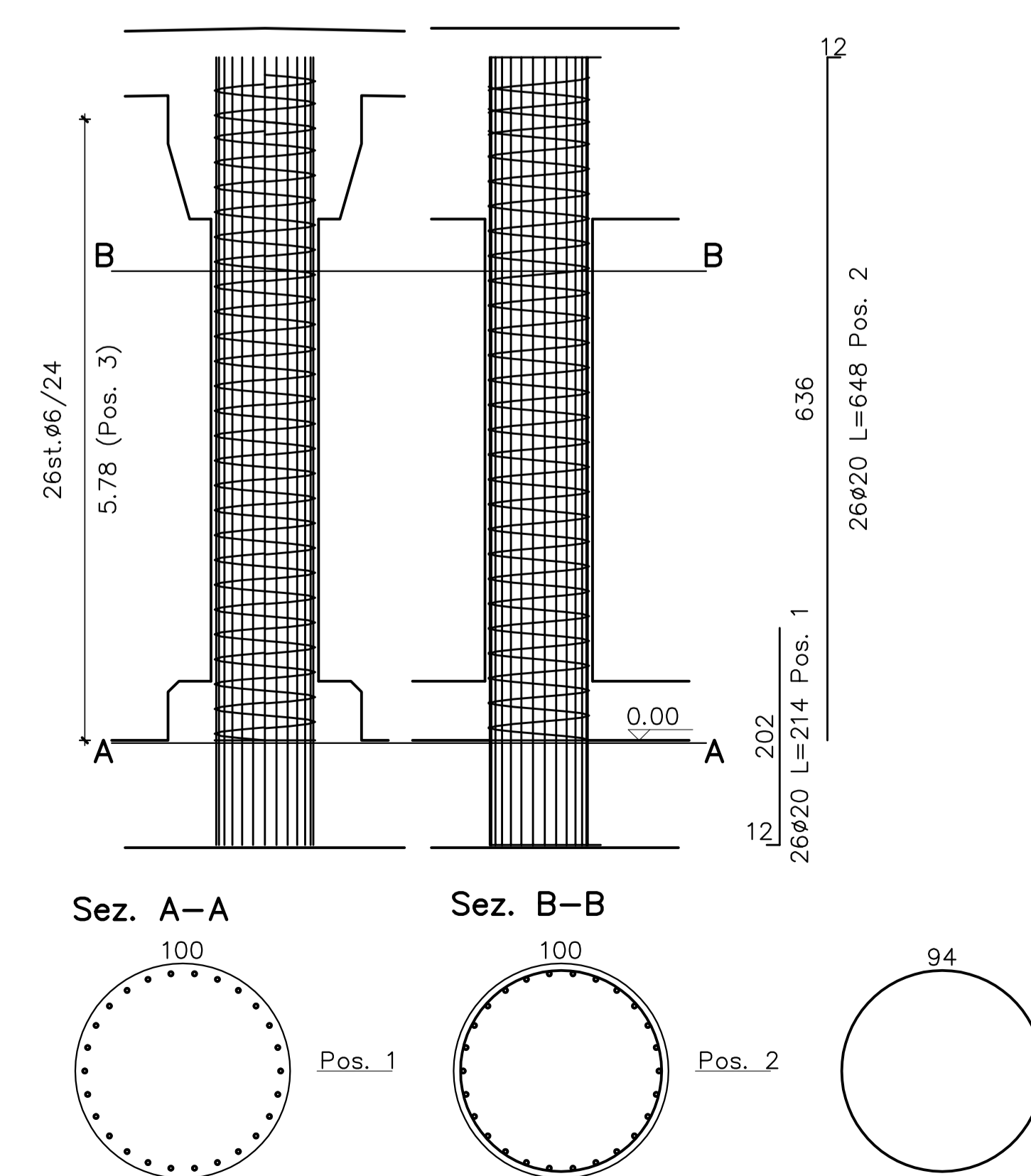


Sezione A-A scala 1:25



Armatura pilastri scala 1:25

Pilastri 1-2-3-4-5-6-7-8-9-1-11-12-13-14-15



CARATTERISTICHE DEI MATERIALI:

**ACCIAIO DA CARPENTERIA:**  
Elementi saldati e coprigiunti travi: Acciaio tipo Fe 430 D  
Piastrame e profili commerciali non saldati: Acciaio tipo Fe 430 D

**BULLONI A.R.:**  
Classe 8.8 UNI 3740 (EN 20898)  
Dadi UNI 5713  
Rosette UNI 5714

**SALDATURE:**  
Modalità esecutive e controlli secondo CNR 10011/97

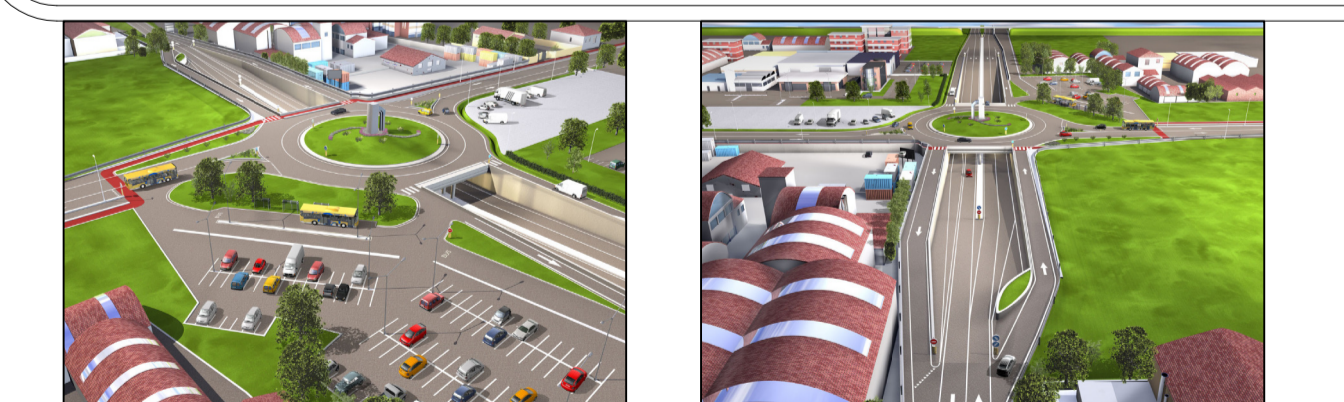
**CALCESTRUZZI CEMENTIZI:**  
Getti in opera di soletta: Rck > 30 MPa  
Lastre Predalles: Rck > 40 MPa  
Getti in opera spalle (elevazione): Rck > 30 MPa  
Getti in opera zoccolo di fondazione: Rck > 30 MPa  
Calcestruzzo per magrone: Rck > 15 MPa

**ACCIAIO PER CALCESTRUZZI:**  
FeB44K controllato in stabilimento

**COPRIFERRO:**  
Estradosso getto soletta: c=35mm  
Intradosso getto soletta: c=30mm  
Fondazioni: c=40mm

**COMUNE DI PRATO**  
SETTORE CC-SERVIZIO CB  
Mobilità e Traffico

**OGGETTO:**  
Riquilificazione e Potenziamento Declassata  
Sottopasso di Via NENNI



**PROGETTO DEFINITIVO**

**STRUTTURALE**  
Platea di fondazione  
Armatura pilastri

**PROGETTISTI:**  
Ing. FRASCONI Lorenzo  
Ing. ADILARDI Alessandro  
Ing. BARDAZZI Edoardo  
Ing. SANZO Francesco  
Geom. SENSI Enzo  
Geom. CIARDI Lorenzo

**TAVOLA:** 05.01

**SCALA:** Vane

**SPAZIO RISERVATO AGLI UFFICI**

**DATA:** Dicembre 2008

Pos. 1: 26x20 da -0.98 a 1.04 L=2.14

spir. (26) ø6 p 24 da 0.00 a 5.78 L=76.69  
Pos. 2: 26x20 da 0.00 a 6.36 L=6.48