

Progetto gestione servizi cimiteriali

Cimitero Gonfienti: planimetria cimiteriale e dati informativi

Settore edilizia pubblica	Servizio Lavori Pubblici
Dirigente di settore	Ing. Paolo Bartalini
Responsabile U.O.	Geom. Gerarda Del Reno
Responsabile Unico del Precedimento	Geom. Gerarda Del Reno
Gruppo di progettazione	Gerarda Del Reno - Stefania Galli Derry Ciaramelli - Franco Ganugi



Tavola 2-11

Scala 1:200

Cimitero comunale di Gonfienti

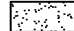




Via di Gonfienti - Prato

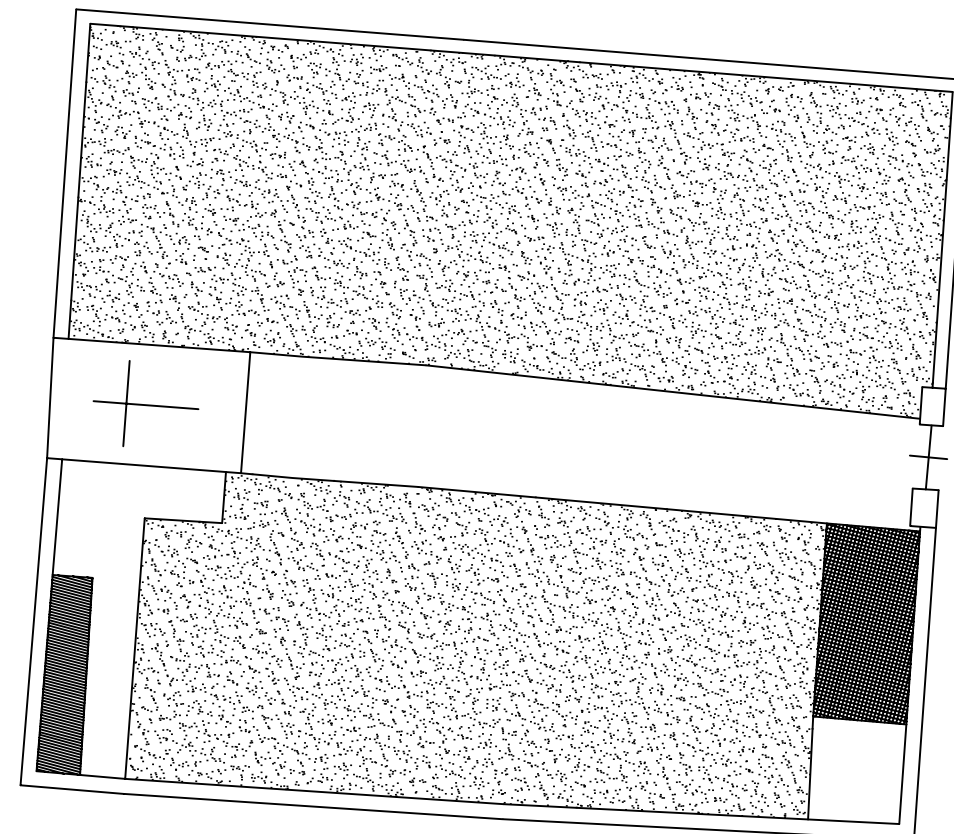
Estensione territoriale del cimitero mq. 458
Anno di fondazione: 1884

Capienza del cimitero, totale dei posti occupati e liberi:
ossarini/cinerari n. 30
posti per inumazione n. 119
cappelle e sepolture private n. 3

I dati sono puramente indicativi con finalità descrittiva e non sono vincolanti per l'A. C.

Legenda sepolture e strutture:

	Campi inumazione
	Gallerie loculi
	Strutture di servizio
	Blocchi ossari e cinerari
	Cappelle e sepolture private



Via di Gonfienti