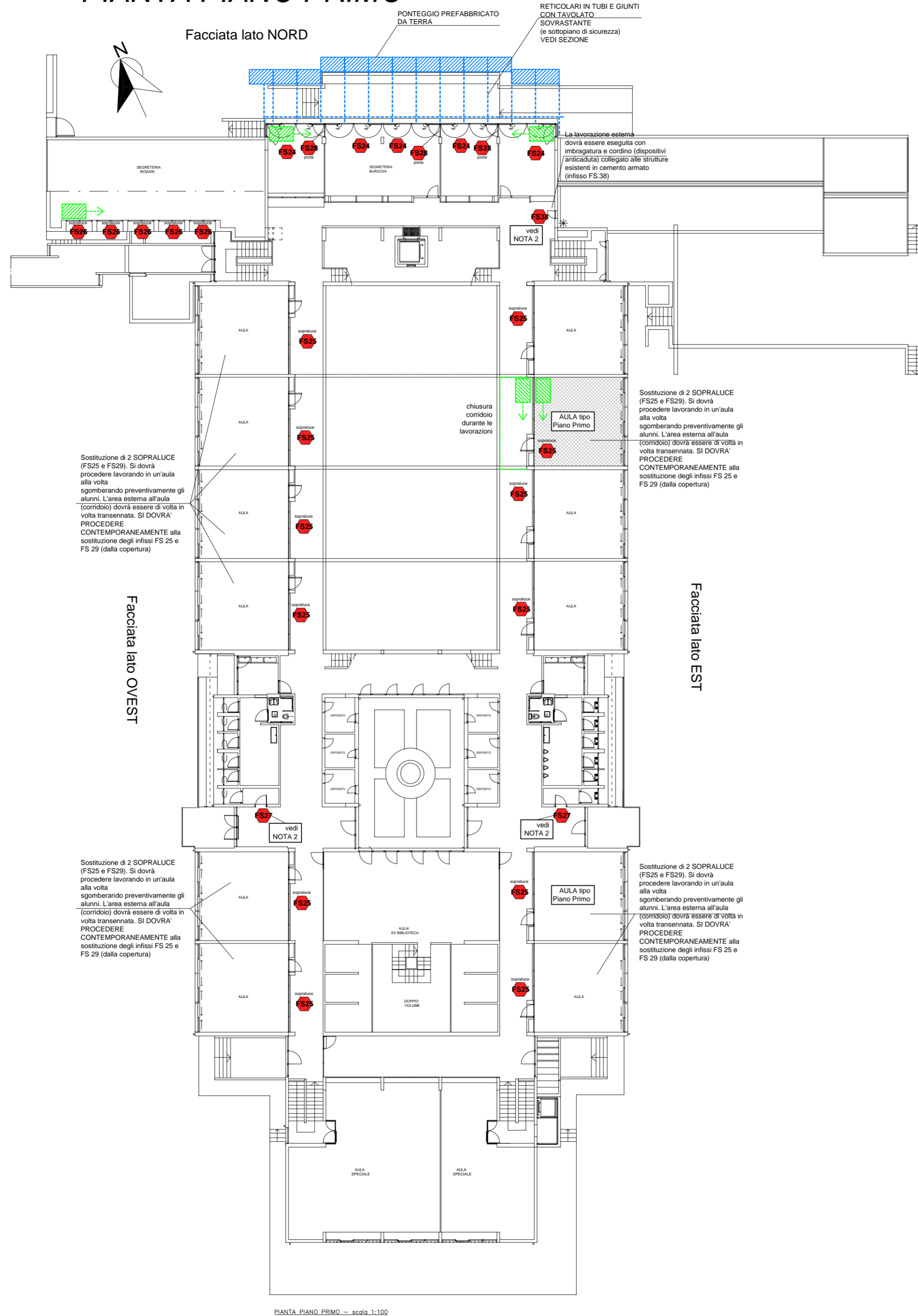


ASSESSORE AI LAVORI PUBBLICI	GERARDINA CARDILLO
SETTORE EDILIZIA PUBBLICA	SERVIZIO LAVORI PUBBLICI
DIRIGENTE DI SETTORE	Ing. PAOLO BARTALINI
DIRIGENTE DEL SERVIZIO	Ing. PAOLO BARTALINI
CODICE FISCALE	84006890481
OGGETTO	SCUOLA MEDIA "BURICCHI" COMPLETAMENTO DELLA RISTRUTTURAZIONE MEDIANTE SOSTITUZIONE DEGLI INFISSI
UBICAZIONE	VIA GALCIANESE, 20
FASE	PROGETTO ESECUTIVO
ELABORATO	PS.02 LAYOUT DI CANTIERE
COORDINATORE DELLA SICUREZZA IN FASE DI PROGETTAZIONE	Ing. Pierluigi Betti
COORDINATORE DELLA SICUREZZA IN FASE DI ESECUZIONE	Ing. Pierluigi Betti
DATA	AGOSTO 2008

© Copyright Comune di Prato - vietata la riproduzione anche parziale

- LEGENDA CARTELLI DI CANTIERE -	
	Cartello di cantiere con indicazioni di appalto
	Cartello di pericolo generico per presenza del cantiere
	Cartello di avviso di presenza del cantiere per modalità di accesso alla viabilità interna e moderazione velocità a 20km/h
	Cartello di divieto di accesso ai non addetti ai lavori e prescrizioni minime di sicurezza per l'accesso per gli addetti ai lavori
	Cartello per postazione di pronto soccorso di cantiere
	TRABATTELLO
	PONTEGGIO
	RECINZIONE REMOVIBILE IN RETE METALLICA AD ELEMENTI PREFABBRICATI CON BASI IN CEMENTO. TEMPORANEA PER LA DURATA DELLA LAVORAZIONE
	TRANSERNA DI PROTEZIONE (da disporre ove indicato)
	PARAPELTO DI PROTEZIONE (da disporre laddove il distlivello è > 2,00 m, o ove espressamente indicato)
	ILLUMINAZIONE DEL CANTIERE
	QUADRI ELETTRICI
	ESTINTORE
	PUNTI DI ANCORAGGIO
	NOTA 1: PRIMA DI PROCEDERE ALLE LAVORAZIONI SI DOVRA' RECINTARE LA ZONA INTERESSATA CON RETE 1hx2,00 m E BASETTE IN CEMENTO
	NOTA 2: LE PORTE INTERNE SARANNO SOSTITuite REALIZZATE CON L'AUSILIO DI TRABATTELLI PREVIA REALIZZAZIONE DI RECINZIONE (TRANSERNA)

PIANTA PIANO PRIMO



PIANTA COPERTURA

