

 <b>comune di PRATO</b>		<b>SETTORE EDILIZIA PUBBLICA</b> <b>SERVIZIO PATRIMONIO</b> PRATO - Piazza Mercatale, 31 - Tel. 0574 1836614 Fax 0574 1836610		
<b>Progetto:</b> Alloggi emergenza abitativa Schema arredamento Appartamenti n° 1-9-17-25		<b>Oggetto Tavola:</b> Pianta Schematica		<b>Tavola:</b> <div style="font-size: 2em; text-align: center;">8</div>
<b>Ubicazione:</b> Via Traversa del Crocifisso		<b>Scala:</b> 1:50	<b>Codice:</b>	<b>Data:</b> 09/2007
<b>Proprietà:</b> Comune di Prato		<b>Assessore:</b> Sig. Enrico Giardi	<b>Il Progettista:</b> Giuseppe Antenucci	<b>Collaboratore:</b>
<b>Il Dirigente di Servizio:</b> Dott. Massimo Nutini		<b>Il Dirigente di Settore:</b> Ing. Paolo Bartalini	<b>Collaboratore:</b>	<b>Il Disegnatore:</b> Giuseppe Antenucci

### ELENCO ARREDI App. 1-9-17-25

#### Cucina Tipo 1 - Cod. K1

- Base con forno elettrico e piano cottura 60x60 a piastre elettriche
- Base cassetiera 4 cassetti 60x60
- Base sottolavello 90x60
- Lavello inox due vasche con miscelatore e accessori
- Mobile base 45x60
- Colonna frigo 60x60xh. 210 circa
- Frigo combinato da incasso di classe "A"
- Jolly di finitura larg. circa cm. 10
- Top di completamento del piano lavoro circa cm. 325
- Pensile con cappa aspirante/filtrante 60x51xh. 81 circa
- Pensile 60x35xh.96 circa
- Pensile scolapiatti 90x35xh.96 circa
- Pensile 45x35xh.96 circa

#### Pranzo Soggiorno Ingresso:

- Mobile Soggiorno a schema fisso - cm. 255x60x(30)
- Divano letto 2 posti
- Armadio guardaroba prof. ridotta larg. cm. 135
- Tavolo da pranzo in legno laminato cm. 90x90 (180)
- n° 6 sedie per tavolo da pranzo

#### Camera:

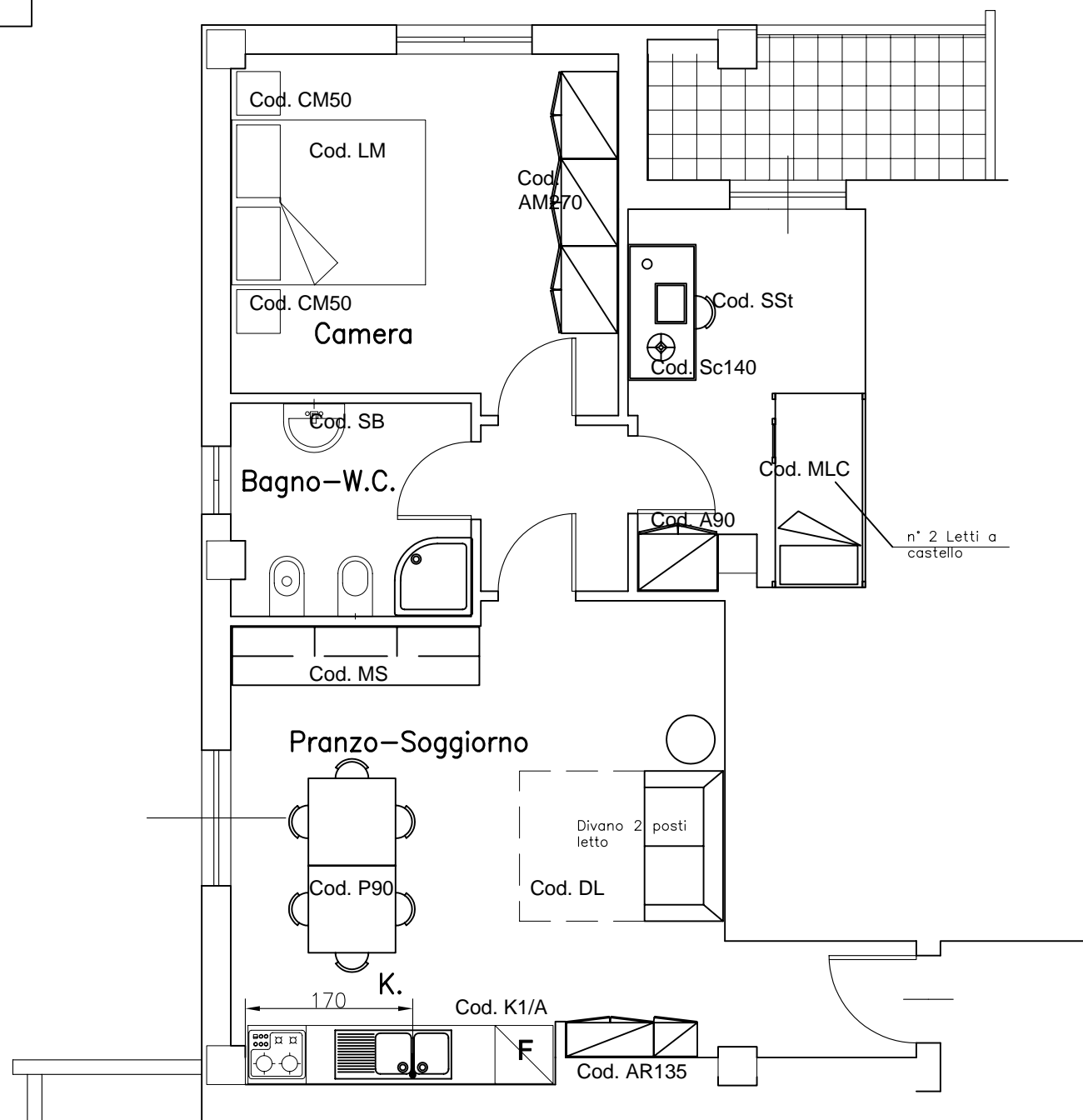
- Armadio 12 ante in legno laminato cm.300x60xh.245 circa
- Letto matrimoniale
- n° 2 comodini cm.45x45xh.37 circa

#### Camerina:

- n° 2 letti a castello
- Scrivania in legno con sedia su ruote
- Armadio 2 ante in legno laminato cm. 60x60xh.245 circa

#### N.B.

- Il Top di finitura del piano lavoro della cucina deve essere in legno laminato antigraffio dello spesso di cm. 4.



PIANTA Scala 1:50