

COMUNE DI PRATO

AREA "W"

Opere Pubbliche e Ambiente

### SISTEMA INFRASTRUTTURALE DELL'AREA METROPOLITANA

- Completamento 2° tangenziale di Prato e connessione ai comuni limitrofi
- Opere di riequilibrio ambientale

#### OGGETTO:

Ponte sul Rio Medancione  
Fondazioni

#### PROGETTO ESECUTIVO

#### PROGETTISTI:

Ing. FRASCONI Lorenzo -Comune di Prato-	Arch. GIUNTOLI Nicola -Comune di Quarrata-
Ing. IANNIELLO Aldo -Provincia di Prato-	Ing. MAZZONI Paolo -Provincia di Pistoia-
	Ing. MICILLO Maurizio -U.R.T.T. di Prato e Pistoia-

#### COLLABORATORI:

Ing. ADILARDI Alessandro	Ing. BARDAZZI Edoardo	Ing. SANZO Francesco
Ing. NISTRI Alberto	Geom. CASTIGLIA Antonio	Geom. DONATI Simone
Geom. FALCINI Massimo	Geom. MELANI Chiara	Geom. MONASTRA Elisa

#### TAVOLA:

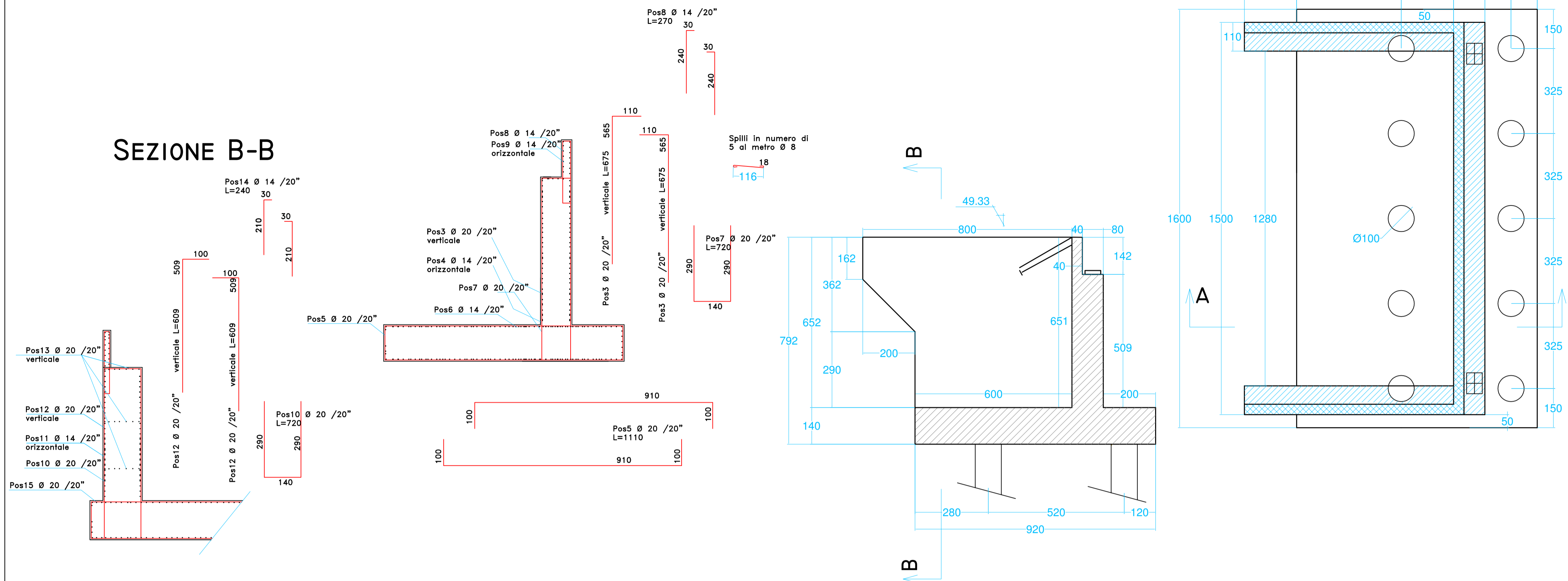
03.02.05

#### DATA:

Giugno 2008

## SPALLA EST

### SEZIONE A-A CARPENTERIA



#### CARATTERISTICHE DEI MATERIALI:

##### ACCIAIO DA CARPENTERIA:

Elementi saldati e coprigiunti travi: Acciaio tipo Fe 510 D  
Piastrame e profili commerciali non saldati: Acciaio tipo Fe 510 C)

##### BULLONI A.R.:

Classe 10.9 UNI 3740 (EN 20898)  
Dadi UNI 5713 Classe 8G UNI 3740  
Rosette UNI 5714

##### CONNETTORI PER STRUTTURE MISTE:

Connettori a piolo di tipo "Nelson":  $f_y > 350 \text{ MPa}$  /  $f_u > 450 \text{ MPa}$   
Acciaio ST 37-3K DIN 17100

##### SALDATURE:

Modalità esecutive e controlli secondo CNR 10011/97, D.M. 09-01-96

##### CALCESTRUZZI CEMENTIZI:

Getti in opera di soletta:  $R_{ck} > 40 \text{ MPa}$  (additivato con agente antiritiro)  
Lastre Predalles:  $R_{ck} > 40 \text{ MPa}$   
Getti in opera spalle (elevazione):  $R_{ck} > 30 \text{ MPa}$   
Getti in opera zoccolo di fondazione:  $R_{ck} > 25 \text{ MPa}$   
Getti in opera pali di fondazione:  $R_{ck} > 25 \text{ MPa}$   
Calcestruzzo per magrone:  $R_{ck} > 15 \text{ MPa}$

##### ACCIAIO PER CALCESTRUZZI:

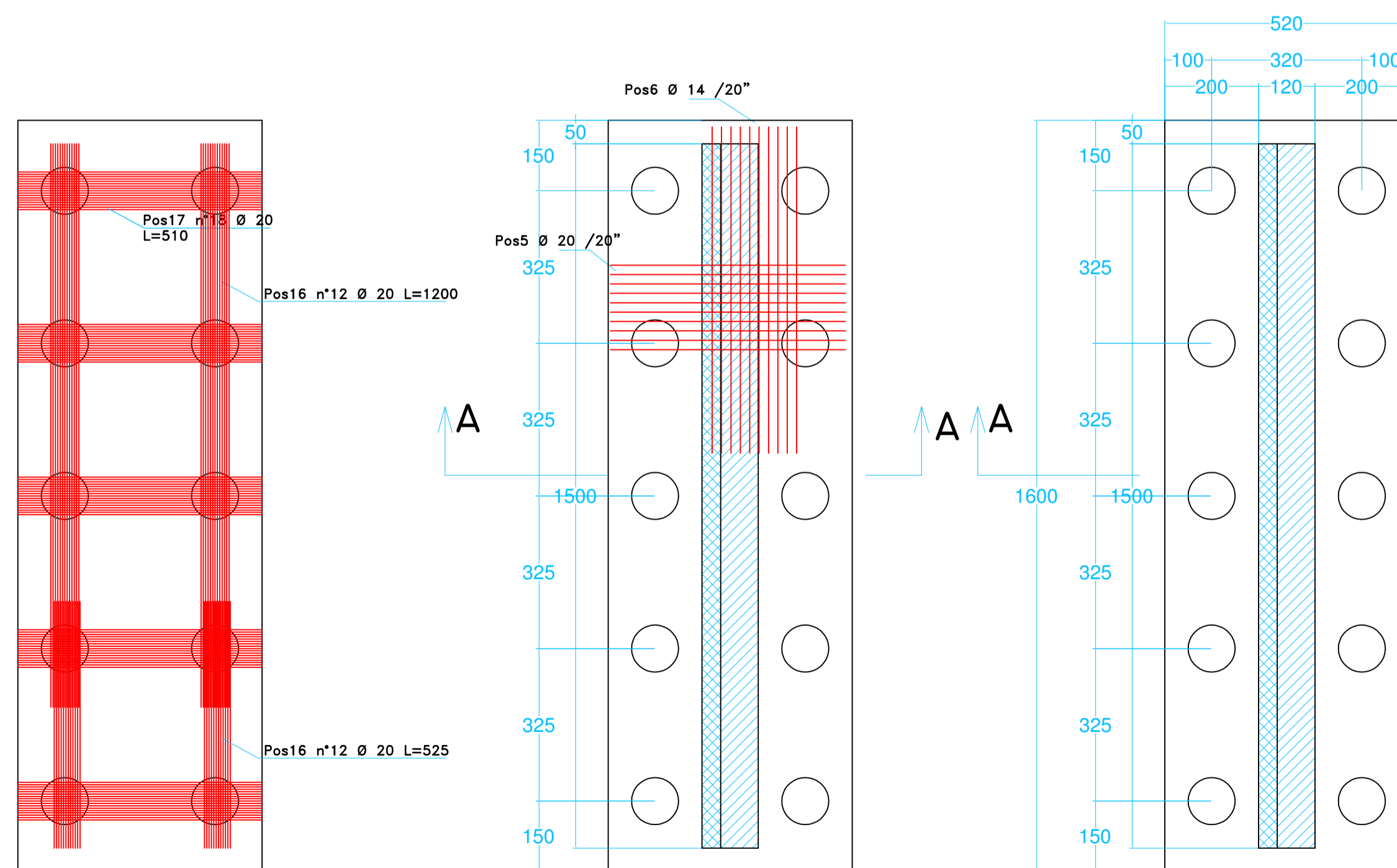
FeB44K controllato in stabilimento

##### COPRIFERRO:

Estradasso getto soletta:  $c = 35 \text{ mm}$   
Intradasso getto soletta:  $c = 30 \text{ mm}$

### FONDO FONDAZIONE

### PIANTA FONDAZIONE



## SPALLA OVEST

### SEZIONE A-A CARPENTERIA

