

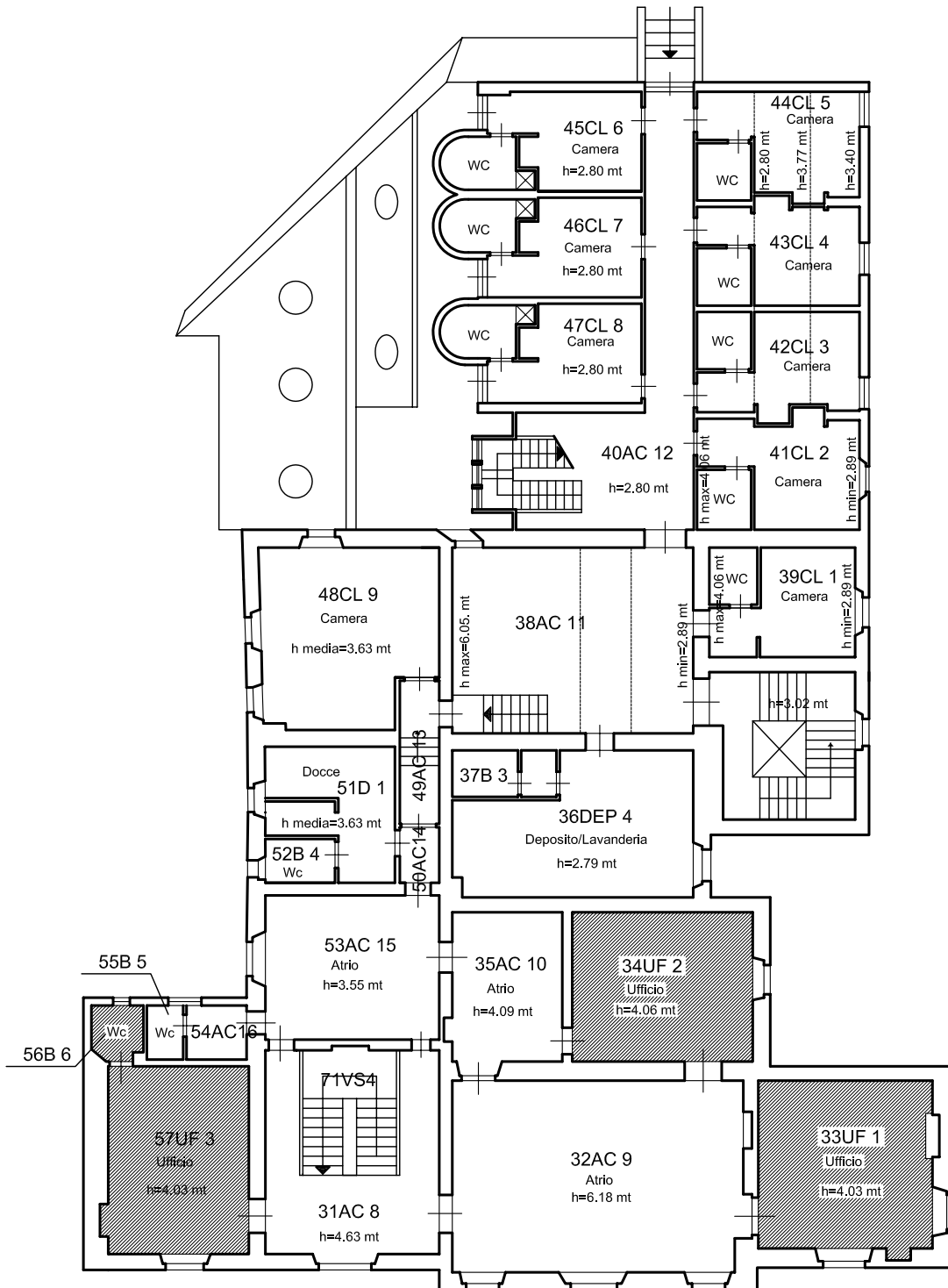


SETTORE EDILIZIA PUBBLICA

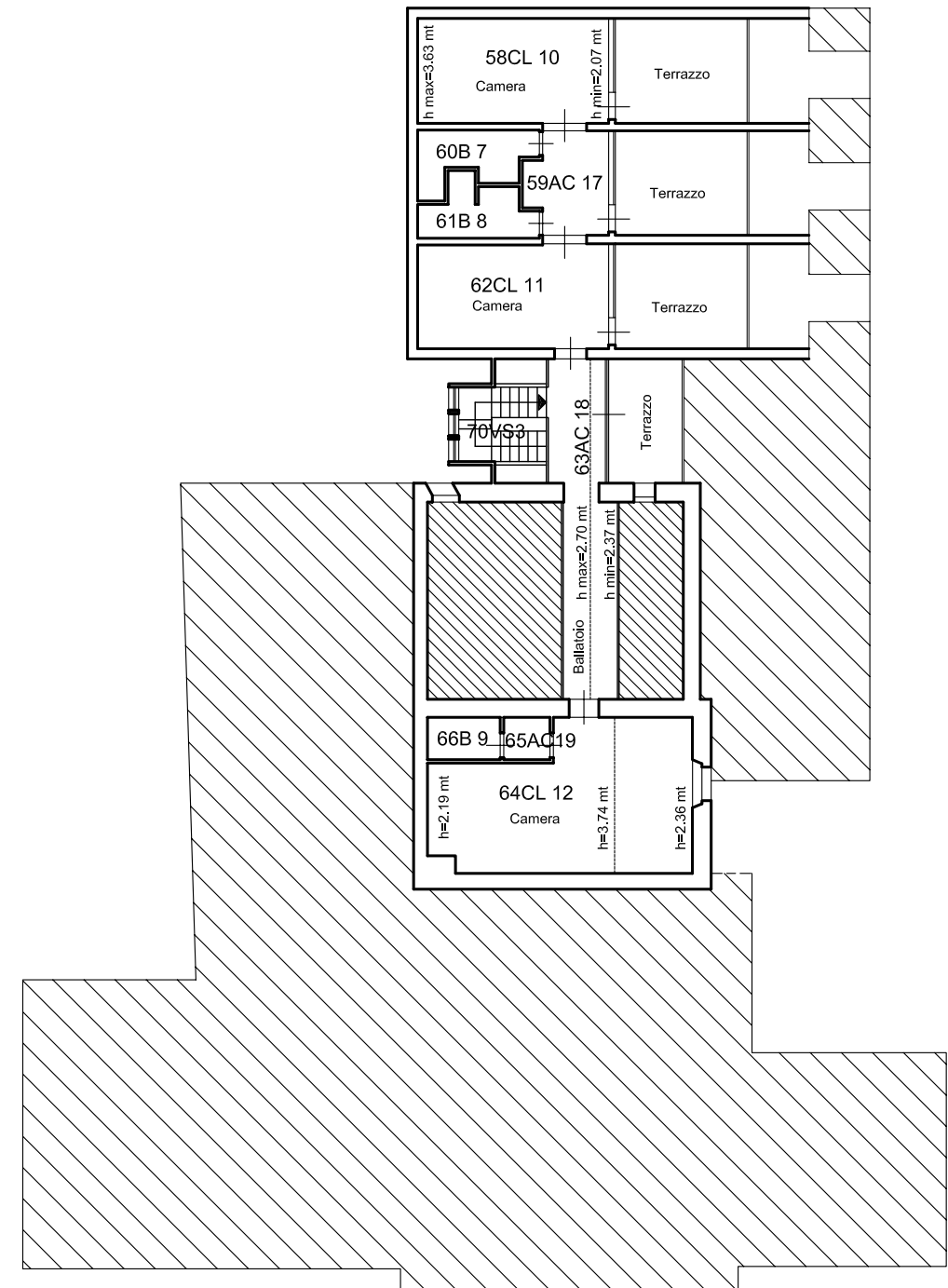
SERVIZIO PATRIMONIO

PRATO - Piazza Mercatale, 31 - Tel. 0574 1836614 Fax 0574 1836610

Progetto: Villa Fiorelli Rilievo dello stato di fatto		Oggetto Tavola: Pianta Piano Primo Pianta Piano Secondo		Tavola: 2
Ubicazione: Via di Galceti		Scala: 1:200	Codice: 323	Data: 14/10/08
Proprietà: Comune di Prato	Assessore: Enrico Giardi	Il Progettista: Giuseppe Antenucci	Collaboratore:	
Il Dirigente di Servizio: Dott. Massimo Nutini	Il Dirigente di Settore: Ing. Paolo Bartalini	Collaboratore:	Il Disegnatore:	



PIANO PRIMO scala 1:200



PIANO SECONDO scala 1:200