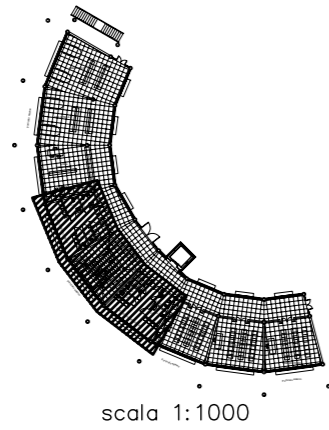
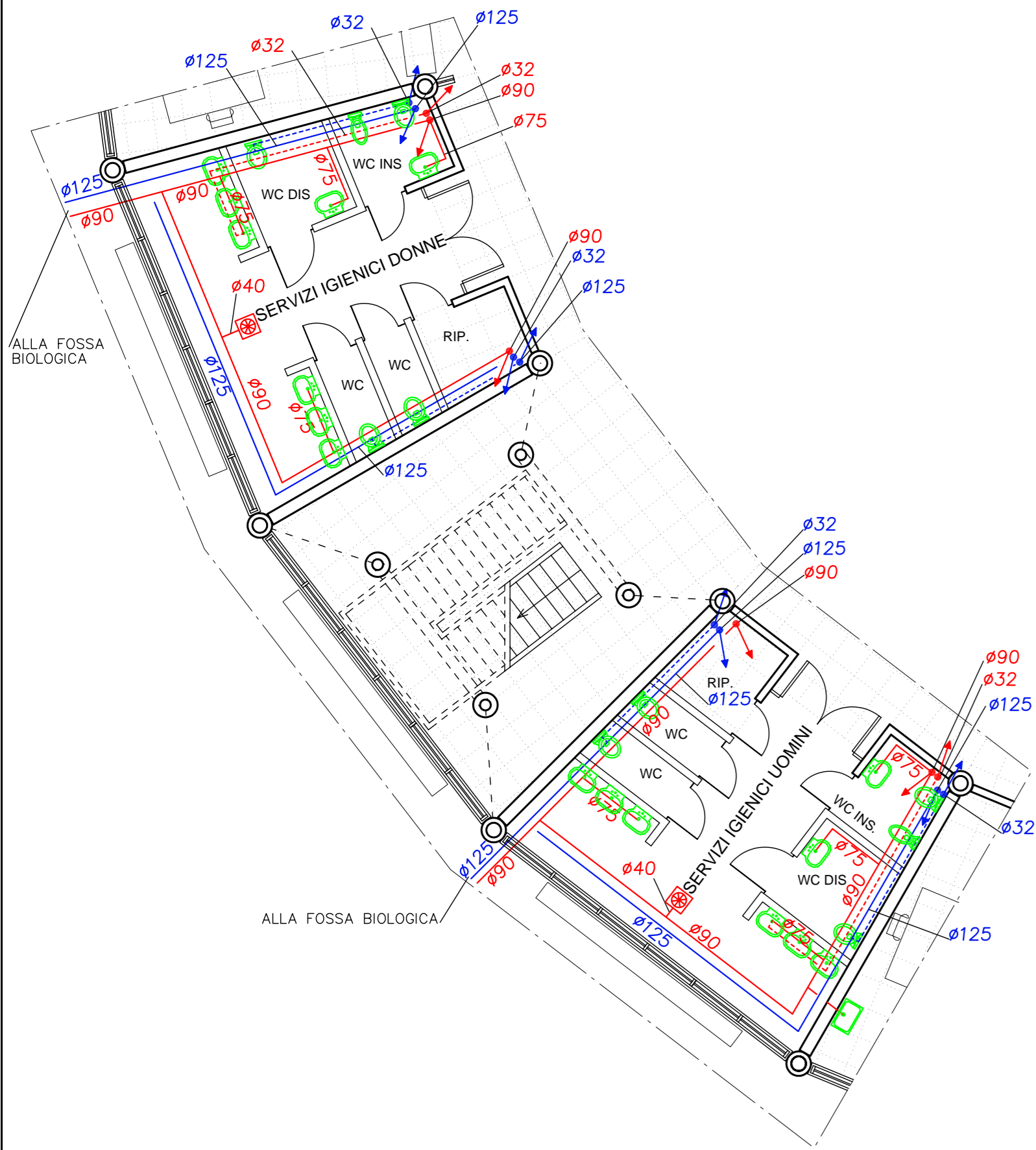


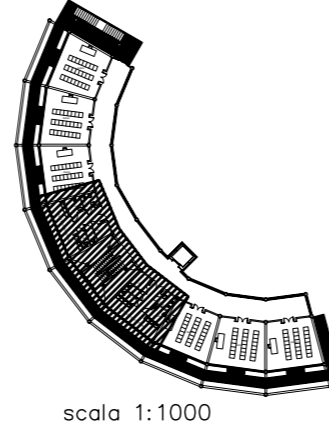
# WC PIANO TERRA



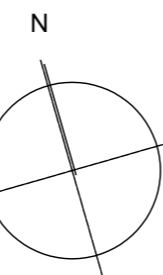
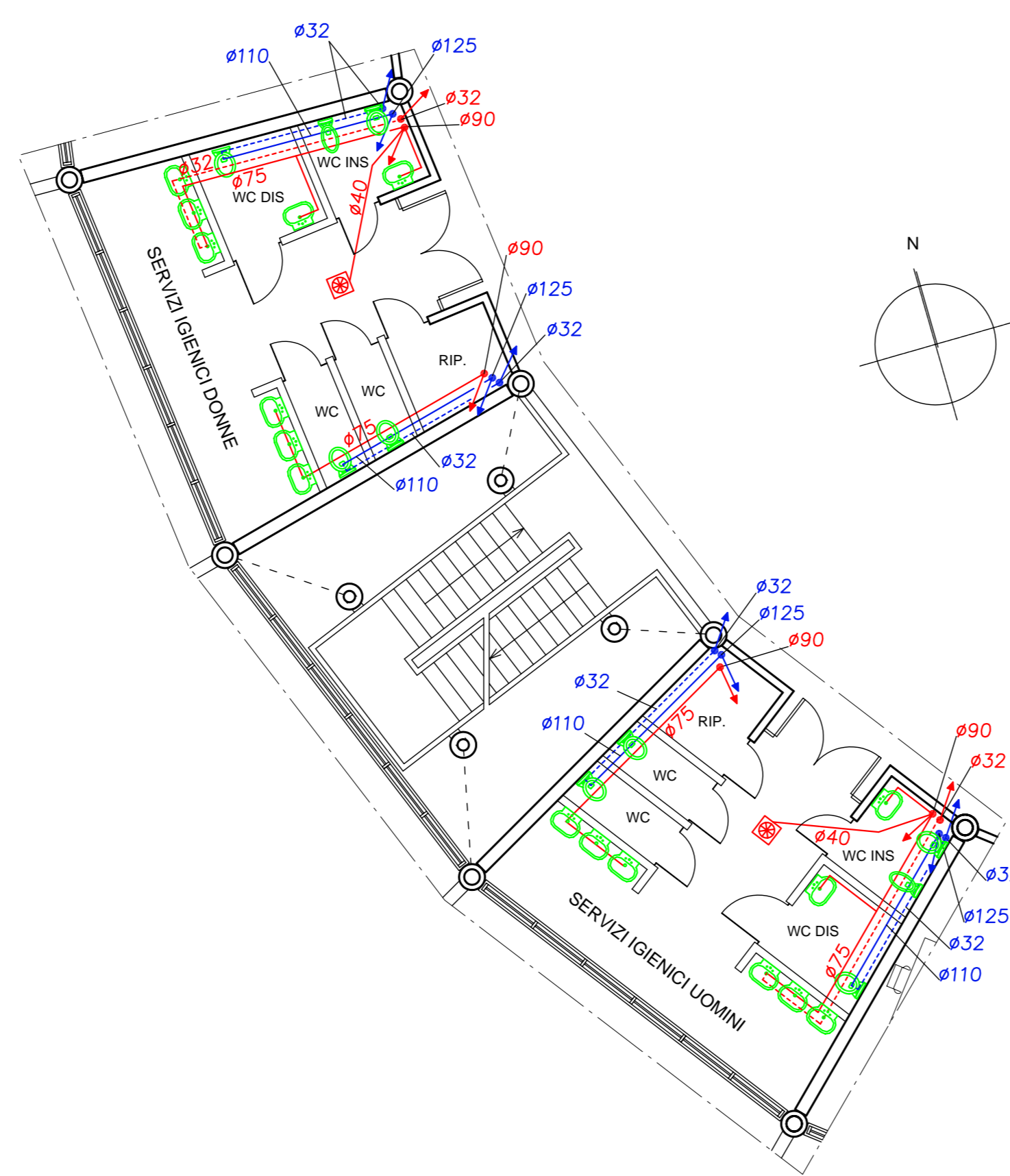
scala 1:1000



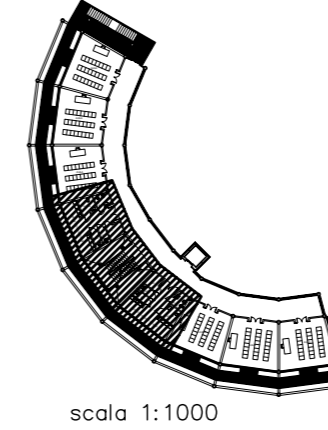
# WC PIANO PRIMO



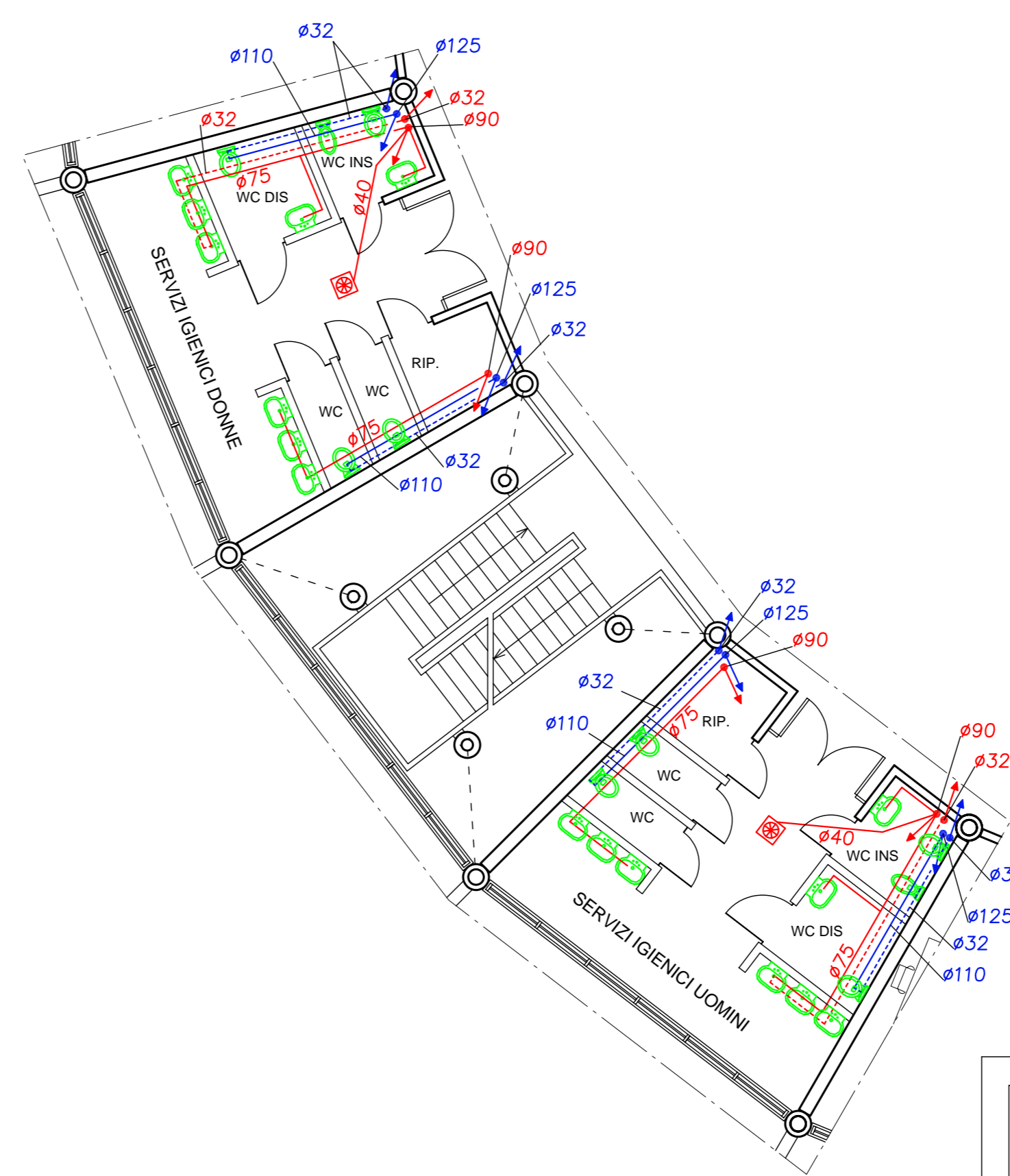
scala 1:1000



# WC PIANO SECONDO



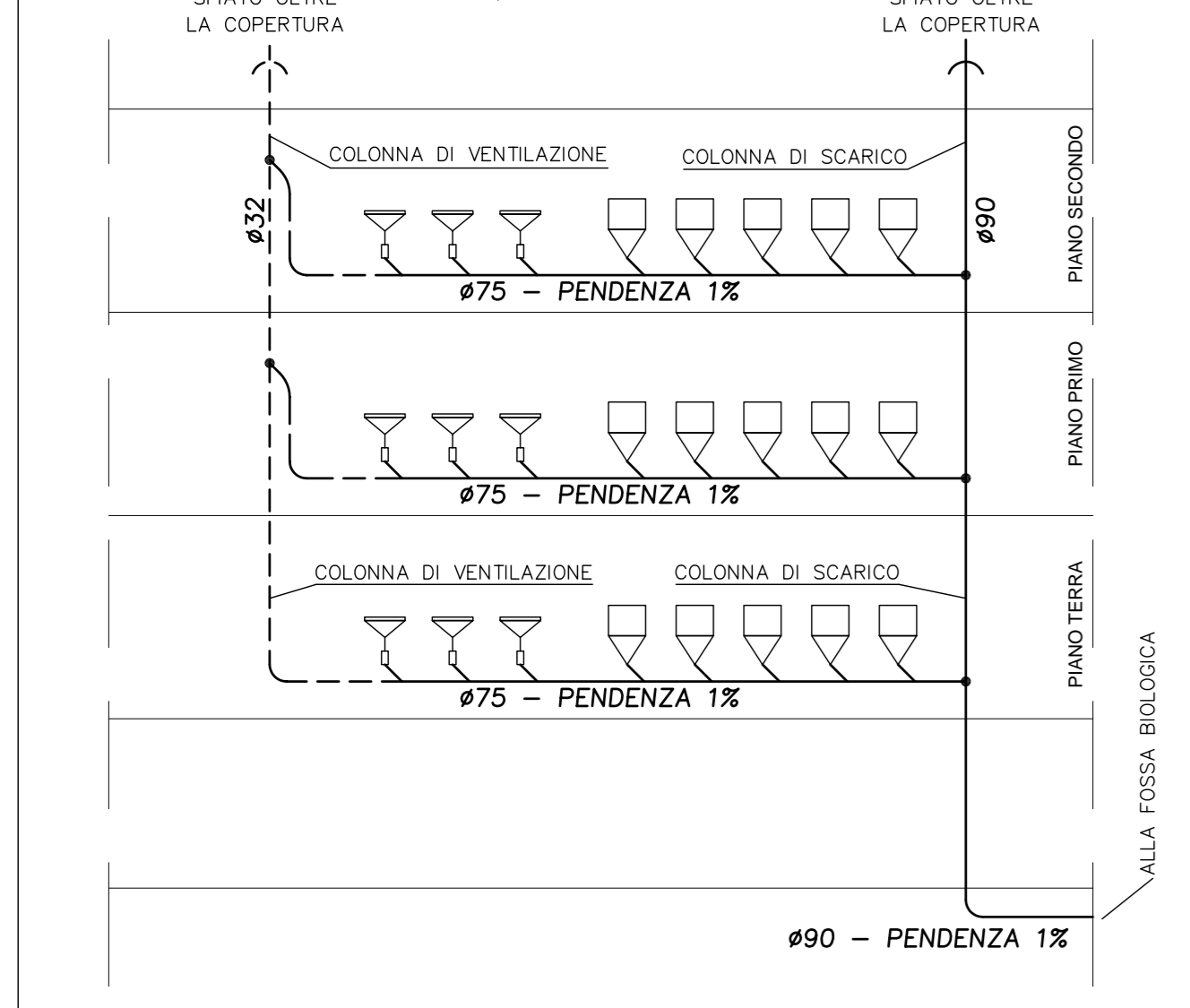
scala 1:1000



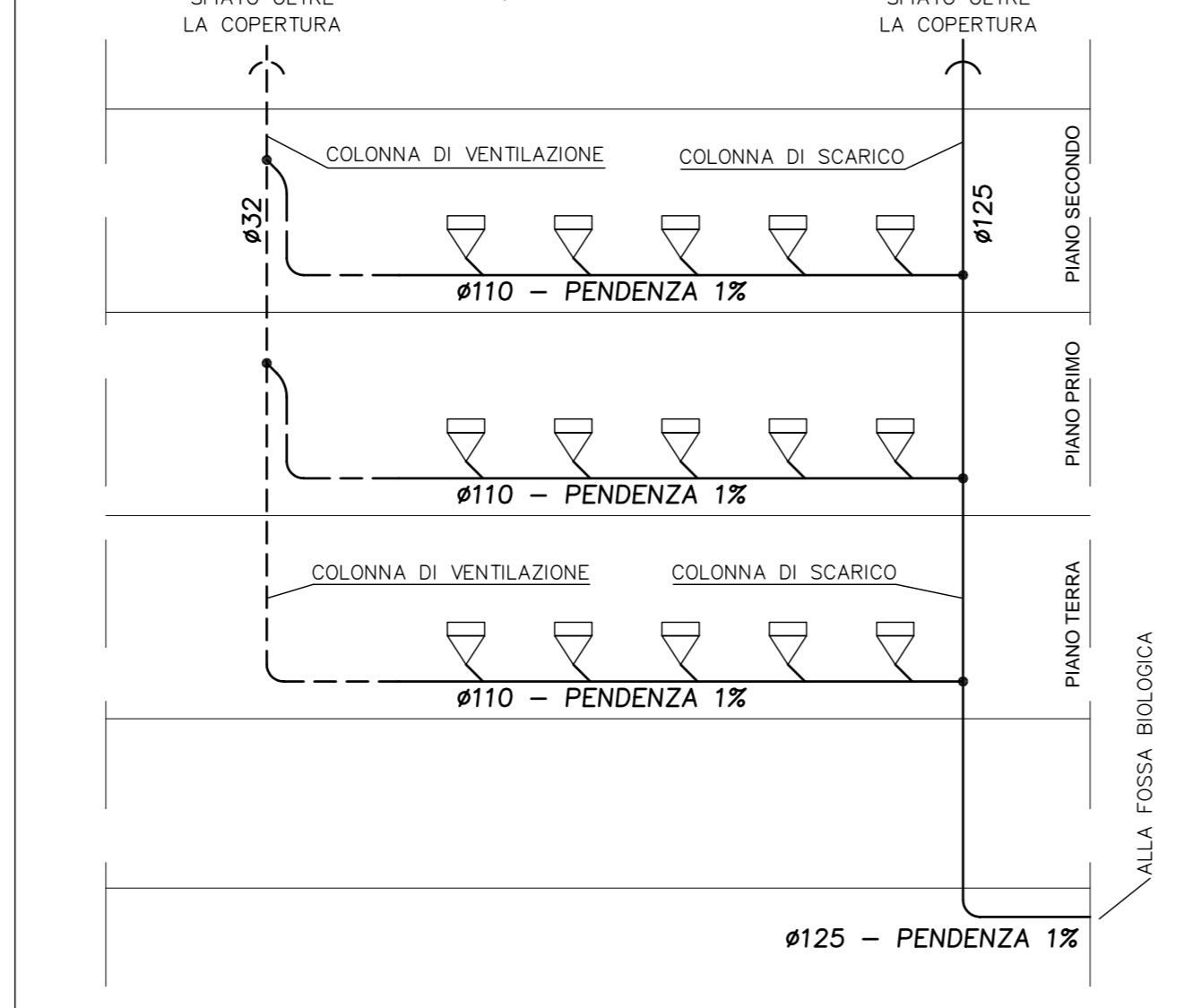
## LEGENDA

øa	Tubazione in polietilene per scarico acque chiare/scure, diam. "a" mm
	Tubazione scarico acque chiare
	Tubazione scarico acque scure
	Tubazione sfiato acque chiare
	Tubazione sfiato acque scure
	Salita al piano superiore
	Discesa all'utilizzatore o al piano inferiore
	Chiusino di scarico sifonato in polipropilene dim. 100x100mm

## VENTILAZIONE PARALLELA INDIRECTA ACQUE CHIARE



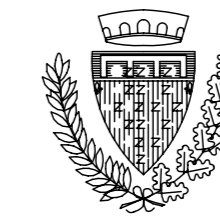
## VENTILAZIONE PARALLELA INDIRECTA ACQUE SCURE



### NOTE GENERALI

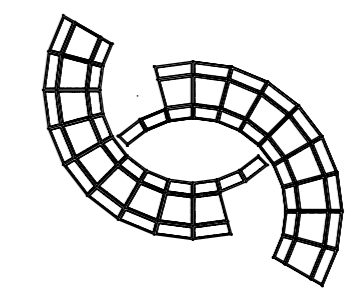
LA PRESENTE PIANTA VA INTERPRETATA CON LA VISIONE DEL "DISCIPLINARE TECNICO IMPIANTO MECCANICO" E DEI DISEGNI "M02", "M03", "M04" & "M05"

SI INTENDONO COMPRESSE LE TUBAZIONI FINO ALLA FOSSA BIOLOGICA E RELATIVI SIFONI CON POZZETTO DI ISPEZIONE



**COMUNE DI PRATO**  
**SETTORE EDILIZIA PUBBLICA**  
**SERVIZIO EDILIZIA PUBBLICA**

**SCUOLA MEDIA INFERIORE**  
**MALISETI - NARNALI - IL GUADO**  
**Via Isola di Lero**  
**Progetto esecutivo delle opere di completamento**  
**2° Lotto**



TAVOLA

# M04

**PROGETTO IMPIANTI DI**  
**RISCALDAMENTO, SANITARIO**  
**& ANTINCENDIO**

PIANTA SCARICHI

ASSESSORE

Gerardina Cardillo

DIRIGENTE LAVORI PUBBLICI

Ing. Paolo Bartalini

PROGETTISTA OPERE ARCHITETTONICHE 2° LOTTO

Ing. Paolo Bartalini  
Collaboratori:  
geom. Dario Eleni, geom. Michele Faranda

PROGETTISTA IMPIANTI MECCANICI ED ELETTRICI

Ing. Franco Cecconi  
Collaboratore: per. ind. Lorenzo Torrini

SCALA

1:100

DATA

GIUGNO 2008

REVISIONE

Il presente elaborato non può essere riprodotto o copiato senza Ns. preventiva autorizzazione