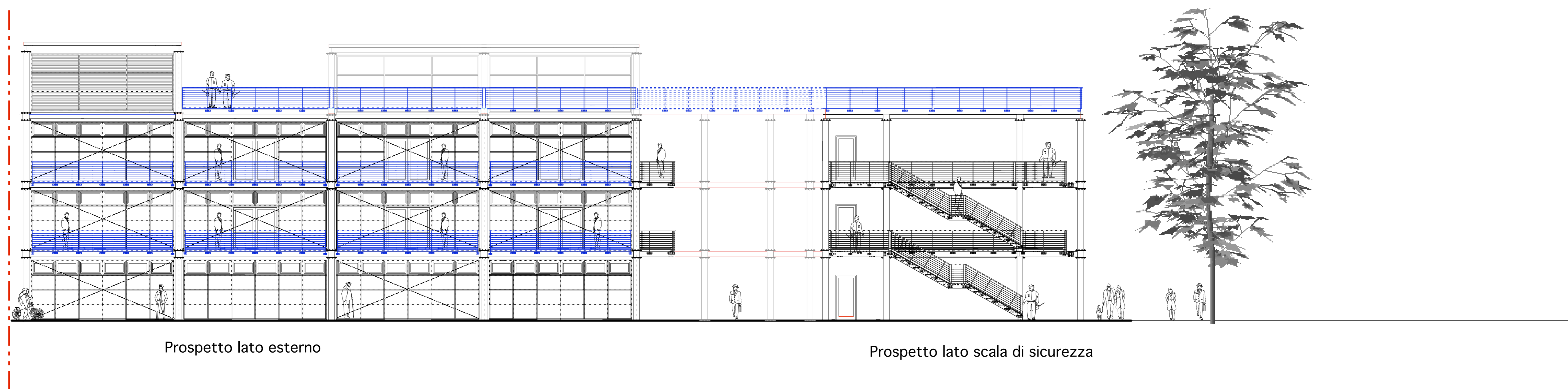
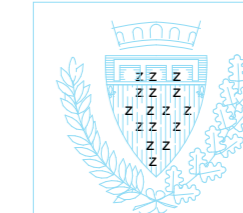


Prospetto lato esterno



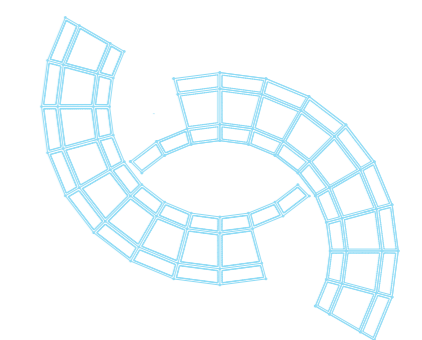
Prospetto lato esterno

Prospetto lato scala di sicurezza



COMUNE DI PRATO
SETTORE EDILIZIA PUBBLICA
SERVIZIO LAVORI PUBBLICI

SCUOLA MEDIA INFERIORE
MALISETI - NARNALI - IL GUADO
Via Isola di Lero
Progetto esecutivo delle opere di completamento
2° Lotto



TAVOLA

Prospetti

A09

ASSESSORE

Gerardina Cardillo

DIRIGENTE LAVORI
PUBBLICI

Ing. Paolo Bartalini

PROGETTISTA OPERE
ARCHITETTONICHE

Arch. Marco Meozzi

PROGETTISTA ESECUTIVO
OPERE ARCHITETTONICHE
2° LOTTO

Ing. Paolo Bartalini
Collaboratori:
Geom. Dario Eleni-Geom. Michele Faranda

PROGETTISTA IMPIANTI
MECCANICI ED ELETTRICI

Ing. Franco Cecconi
Collaboratore: per. ind. Lorenzo Torrini

SCALA
1: 100

DATA
GIUGNO 2008

REVISIONE

Il presente elaborato non può essere riprodotto o copiato senza Ns. preventiva autorizzazione