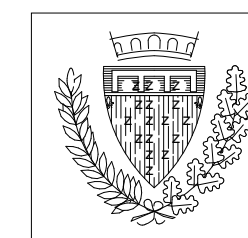
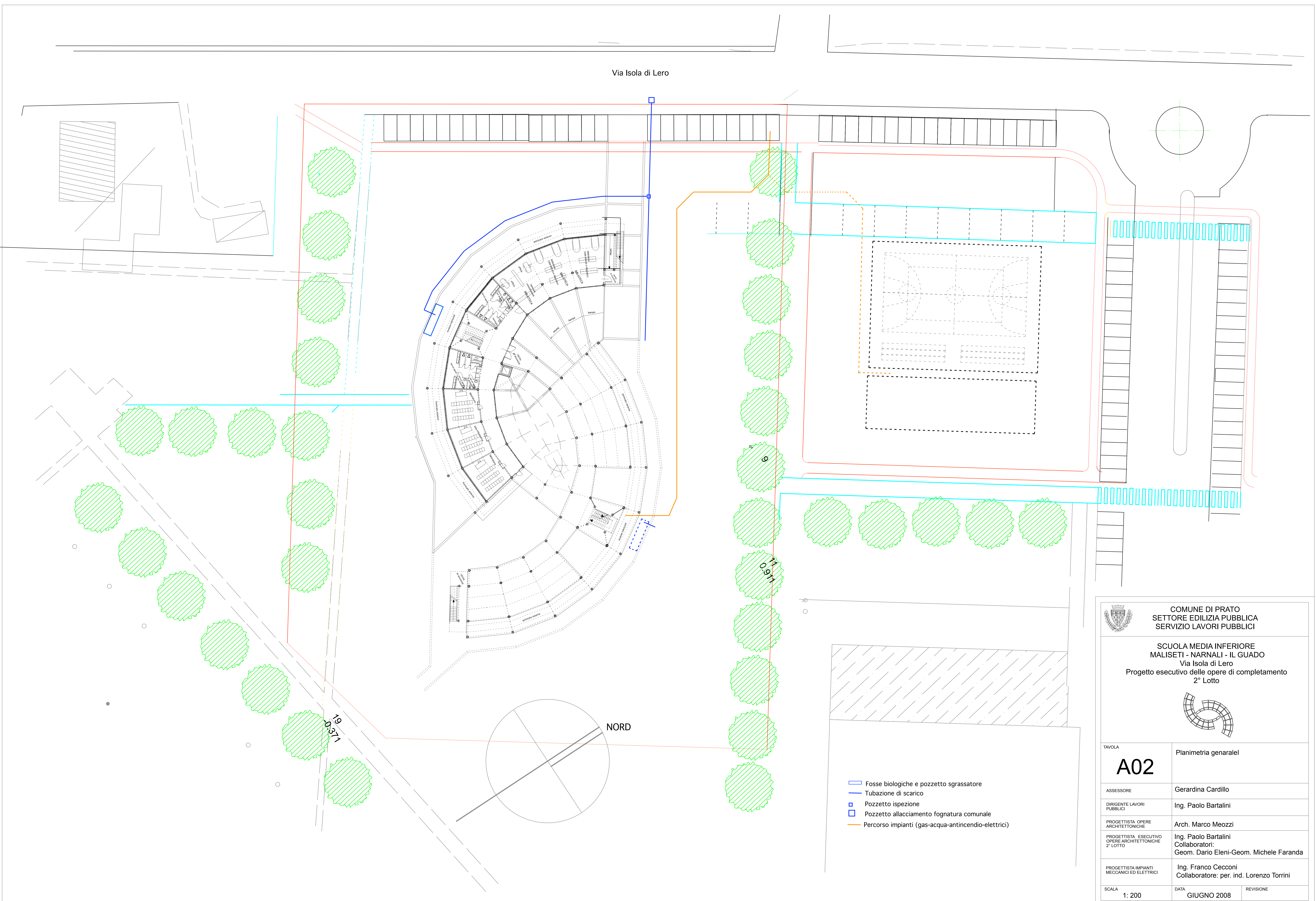


Via Isola di Lero



COMUNE DI PRATO
SETTORE EDILIZIA PUBBLICA
SERVIZIO LAVORI PUBBLICI

SCUOLA MEDIA INFERIORE
MALISETI - NARNALI - IL GUADO
Via Isola di Lero
Progetto esecutivo delle opere di completamento
2° Lotto

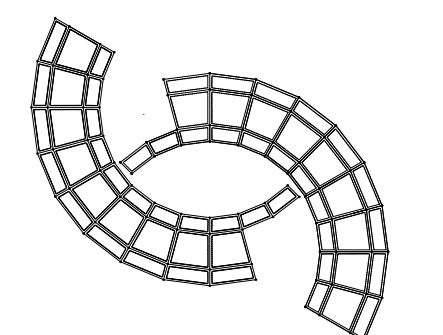


TAVOLA	A02	
ASSESSORE	Gerardina Cardillo	
DIRIGENTE LAVORI PUBBLICI	Ing. Paolo Bartalini	
PROGETTISTA OPERE ARCHITETTONICHE	Arch. Marco Meozzi	
PROGETTISTA ESECUTIVO OPERE ARCHITETTONICHE 2° LOTTO	Ing. Paolo Bartalini Collaboratori: Geom. Dario Eleni-Geom. Michele Faranda	
PROGETTISTA IMPIANTI MECCANICI ED ELETTRICI	Ing. Franco Cecconi Collaboratore: per. ind. Lorenzo Torrini	
SCALA	DATA	REVISIONE
1: 200	GIUGNO 2008	

- Fosse biologiche e pozzetto sgrassatore
- Tubazione di scarico
- Pozzetto ispezione
- Pozzetto allacciamento fognatura comunale
- Percorso impianti (gas-acqua-antincendio-elettrici)