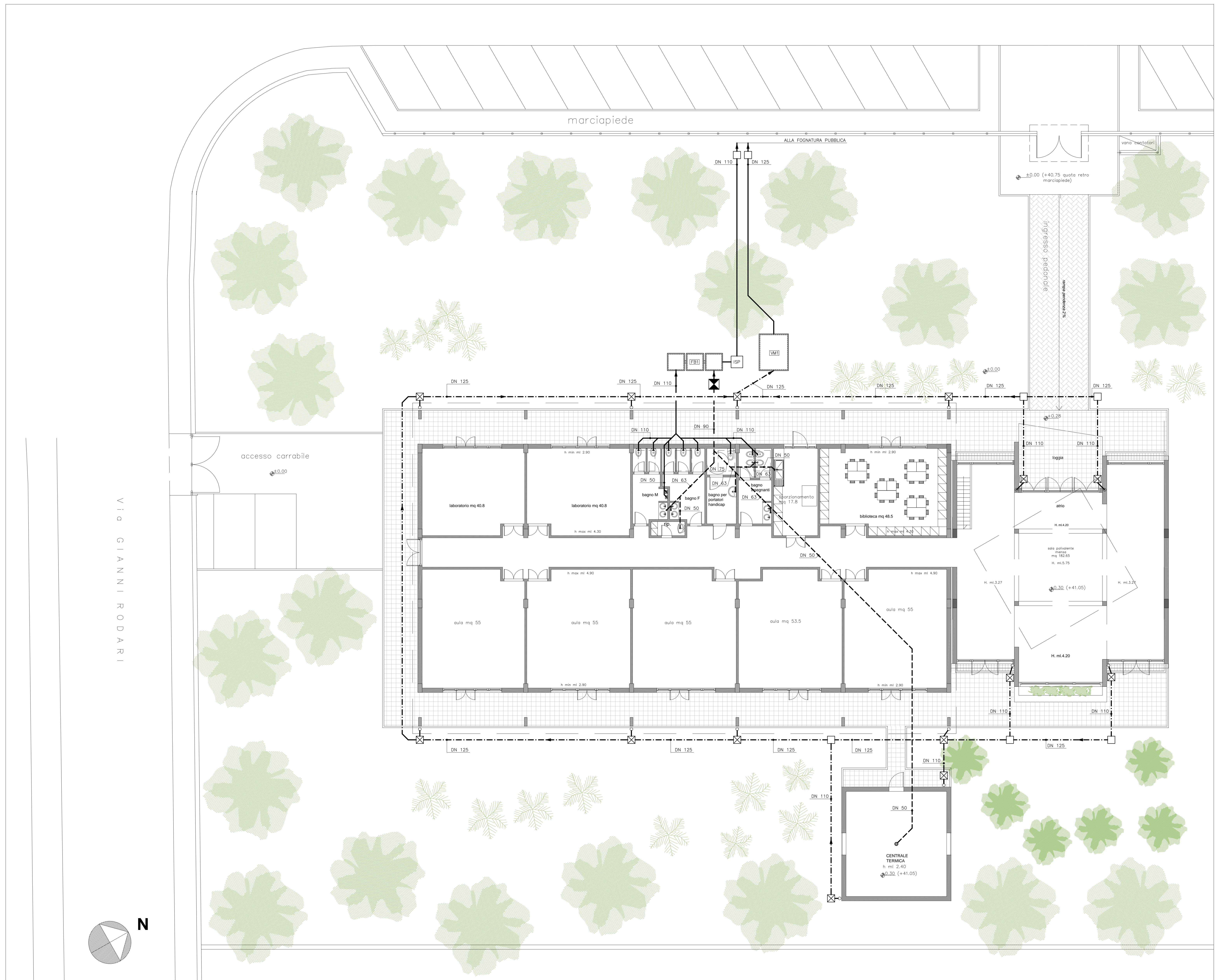



| LEGENDA | |
|---------|---|
| | TUBAZIONI IN ACCIAIO CIRCUITO RADIATORI |
| | TUBAZIONI IN ACCIAIO CIRCUITO TERMOVENTILANTE |
| | TUBAZIONI IN RAME CIRCUITO RADIATORI (TUBI ANDATA E RITORNO SOTTOPAVIMENTO) |
| | POZZETTO ISPEZIONE CON SIFONE ACQUE METEORICHE 50x50 |
| | POZZETTO ISPEZIONE 50x50 |
| | POZZETTO ISPEZIONE 60x80 |
| | POZZETTO SGRASSATORE 0,5 mc |
| | FOSSA BIOLOGICA TRICAMERALE CAPACITA' 6,0 mc |
| | VASCA RECUPERO ACQUE METEORICHE CAPACITA' 10,0 mc |



|  COMUNE DI PRATO | |
|--|---|
| ASSESSORE AI LAVORI PUBBLICI | Enrico Giardi |
| SETTORE LL-Edilizia Pubblica | Dirigente Ing. Paolo Bartalini |
| SERVIZIO LA-Lavori Pubblici | Responsabile Ing. Paolo Bartalini |
| CODICE FISCALE | 84006890481 |
| OGGETTO | Complesso Scolastico di Paperino, 1° LOTTO LAVORI PROGETTO ESECUTIVO |
| UBICAZIONE | Via Como - Via Rodari, Prato |
| TAV. | 3M-06 IMPIANTI MECCANICI - Idrico Sanitario Pianta P. Terra - Scarichi Scala 1:100 |
| R.U.P. | Ing. Paolo Bartalini |
| PROGETTO ARCHITETTONICO | Arch. Andrea Corsi |
| COLLABORATORE | Geom. Elisabetta Santi |
| PROGETTO GRAFICO | Arch. Diletta Moscardi |
| PROGETTO STRUTTURALE | Ing. Marco Angeli |
| PROGETTO IMPIANTI | Ing. Paolo Pietro Bresci - Consilium srl |
| COORDINATORE SICUREZZA | Geom. Stefano Totti |
| DATA | Aprile 2007 |

