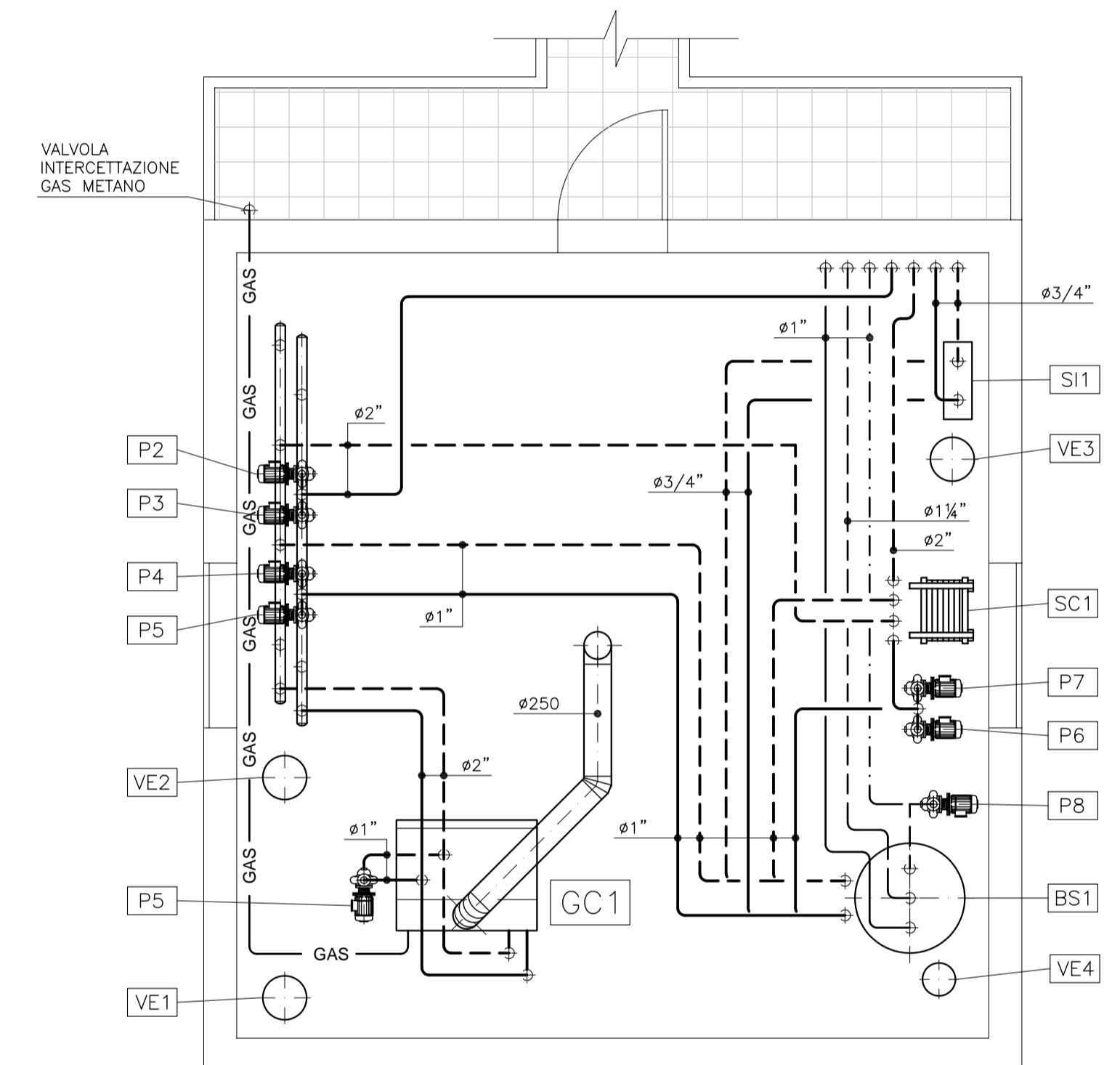


| LEGENDA | |
|---------|--|
| | TUBAZIONI CIRCUITO ACQUA CALDA IN ACCIAIO PRESSOLATO |
| | TUBAZIONI CIRCUITO ACQUA CALDA IN RAME PRESSOLATO |
| | TUBAZIONI A/R CIRCUITO ACQUA CALDA IN RAME PRESSOLATO |
| | RADIATORI IN ACCIAIO CON VALVOLA TERMOSTATICA |
| | N. ELEMENTI RADIATORE A 4 COLONNE ALTEZZA 750 mm POTENZIALITA' RADIATORE (1+55°C) IN WATT |
| | COLLETTORE COMPANARE |

| LEGENDA APPARECCHIATURE | |
|-------------------------|--|
| | GENERATORE DI CALORE A BASSA EMISSIONE DI NOx CON BRUCIATORE A GAS METANO POTENZIALITA' AL FOCOLARE 107,8 kW POTENZIALITA' UTILE 99,0 kW |
| | SCAMBIATORE A PIASTRE INTEGRAZIONE SOLARE POTENZIALITA' 50 kW |
| | ACCUMULATORE SOLARE TIPO COMBINATO AD EFFETTO TERMOSIFONE - CAPACITA' 750 lt. |
| | ELETTROPOMPA ANTICONDENSA PORTATA 1,6 mc/h - PREVALENZA 3,0 m.c.a. POTENZA ELETTRICA 0,55 kW |
| | ELETTROPOMPA CIRCUITO RADIATORI PORTATA 6,9 mc/h - PREVALENZA 8,0 m.c.a. POTENZA ELETTRICA 0,75 kW |
| | ELETTROPOMPA CIRCUITO PREPARATORE A. C. S. PORTATA 1,3 mc/h - PREVALENZA 6,0 m.c.a. POTENZA ELETTRICA 0,37 kW |
| | ELETTROPOMPA CIRCUITO INTEGRAZIONE SOLARE PORTATA 1,1 mc/h - PREVALENZA 6,0 m.c.a. POTENZA ELETTRICA 0,37 kW |
| | ELETTROPOMPA CIRCUITO RICIRCOLO A. C. S. PORTATA 0,9 mc/h - PREVALENZA 6,0 m.c.a. POTENZA ELETTRICA 0,25 kW |
| | SET IDRAULICO COMPLETO DI INTERCETTAZIONI, POMPA CIRCUITO SOLARE, VALVOLA DI SICUREZZA, MANOMETRO, TERMOMETRI |
| | VASO DI ESPANSIONE OMOLOGATO ISPESL CAPACITA' 35 lt. |
| | VASO DI ESPANSIONE OMOLOGATO ISPESL CAPACITA' 50 lt. |
| | VASO DI ESPANSIONE OMOLOGATO ISPESL CAPACITA' 24 lt. |

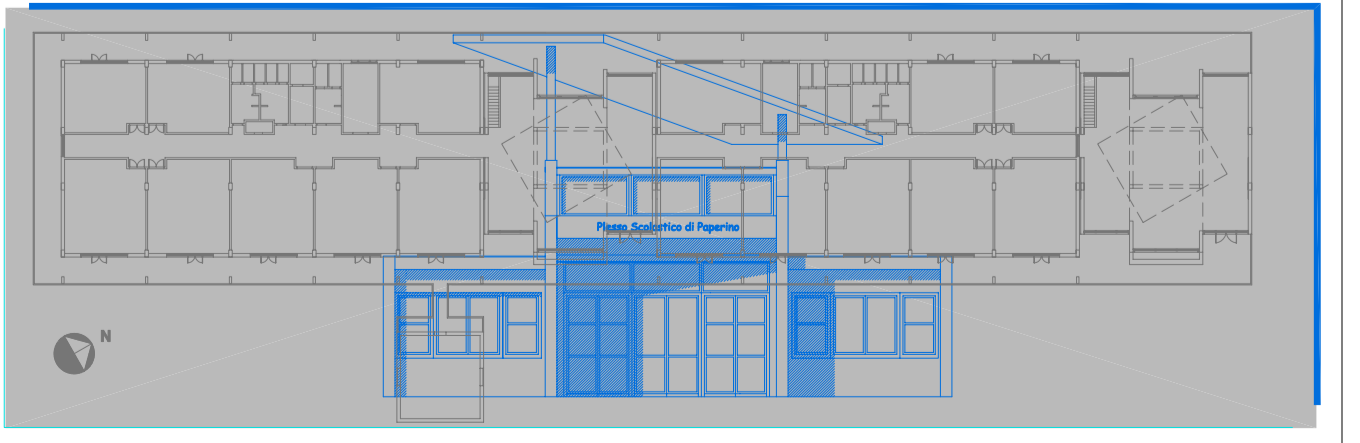
N. B. SE NON INDICATO DIVERSAMENTE LE TUBAZIONI SARANNO INTERRATE O SOTTOPAVIMENTO.



PARTICOLARE "A" - DISTRIBUZIONE INTERNA CENTRALE TERMICA
SCALA 1:50

COMUNE DI PRATO

| | |
|------------------------------|--|
| ASSESSORE AI LAVORI PUBBLICI | Enrico Giardi |
| SETTORE LL-Edilizia Pubblica | Dirigente Ing. Paolo Bartalini |
| SERVIZIO LA-Lavori Pubblici | Responsabile Ing. Paolo Bartalini |
| CODICE FISCALE | 84006890481 |
| OGGETTO | Complesso Scolastico di Paperino, 1° LOTTO LAVORI PROGETTO ESECUTIVO |
| UBICAZIONE | Via Como - Via Rodari, Prato |
| TAV. | 3M-03 IMPIANTI MECCANICI - Climatizzazione Scala 1.100 |
| R.U.P. | Ing. Paolo Bartalini |
| PROGETTO ARCHITETTONICO | Arch. Andrea Corsi |
| COLLABORATORE | Geom. Elisabetta Santi |
| PROGETTO GRAFICO | Arch. Diletta Moscardi |
| PROGETTO STRUTTURALE | Ing. Marco Angeli |
| PROGETTO IMPIANTI | Ing. Paolo Pietro Bresci - Consilium srl |
| COORDINATORE SICUREZZA | Geom. Stefano Totti |
| DATA | Aprile 2007 |



© COMUNE DI PRATO - SETTORE EDILIZIA PUBBLICA E VIETATA LA RIPRODUZIONE ANCHE PARZIALE DEL DOCUMENTO

