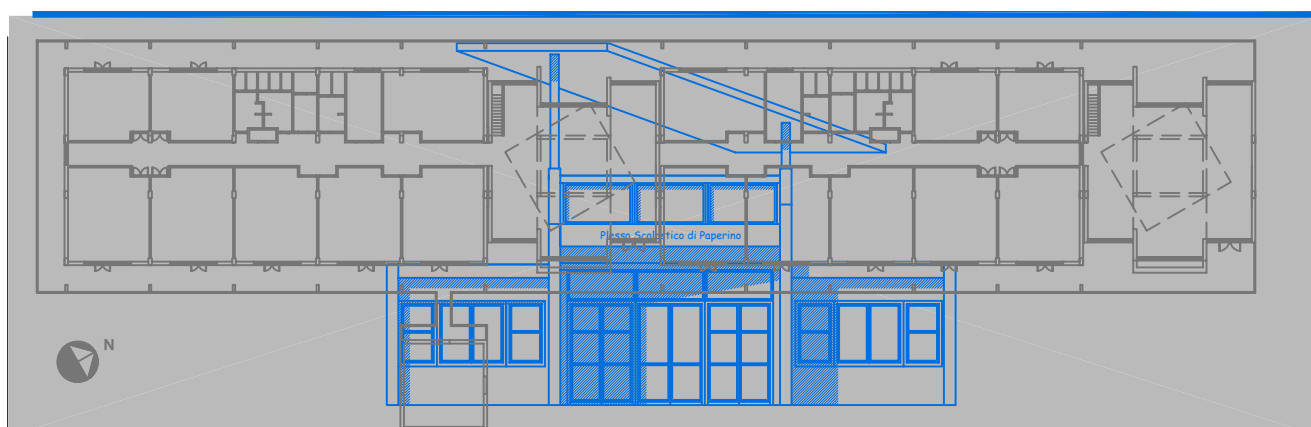




COMUNE DI PRATO

ASSESSORE AI LAVORI PUBBLICI	Enrico Giardi
SETTORE LL-Edilizia Pubblica	Dirigente Ing. Paolo Bartalini
SERVIZIO LA-Lavori Pubblici	Responsabile Ing. Paolo Bartalini
CODICE FISCALE	84006890481
OGGETTO	Complesso Scolastico di Paperino, 1° LOTTO LAVORI PROGETTO ESECUTIVO
UBICAZIONE	Via Como - Via Rodari, Prato
ELABORATO F/a	STIMA DEI COSTI DELLA SICUREZZA
R.U.P	Ing. Paolo Bartalini
PROGETTO ARCHITETTONICO	Arch. Andrea Corsi
COLLABORATORE	Geom. Elisabetta Santi
PROGETTO GRAFICO	Arch. Diletta Moscardi
PROGETTO STRUTTURALE	Ing. Marco Angeli
PROGETTO IMPIANTI	Ing. Paolo Pietro Bresci - Consilium srl
COORDINATORE SICUREZZA	Geom. Stefano Totti
DATA	Giugno 2007





Comune di Prato
Provincia di Prato

pag. 1

STIMA COSTI PER LA SICUREZZA

OGGETTO: Complesso scolastico "PAPERINO" - 1° lotto lavori

COMMITTENTE: Comune di Prato - SETTORE LL Edilizia Pubblica

Prato, 07/06/2007

Il coordinatore sicurezza
Geom. Stefano Totti

Num.Ord. TARIFFA	INDICAZIONE DEI LAVORI E DELLE SOMMINISTRAZIONI	Quantità	I M P O R T I	
			unitario	TOTALE
	R I P O R T O			
	<u>LAVORI A MISURA</u>			
1 sic.01	Organizzazione dell'area da destinare a cantiere, destinazione aree di servizio e lavoro, realizzazione di recinzioni di cantiere e recinzione di tutta l'area interessata ai lavori ... pimenti legislativi, per recinzioni, cancelli, cartellonistica, smobilizzo cantiere con reintegri materiale deteriorato SOMMANO a corpo	1,00	5'500,00	5'500,00
2 sic.02	Installazione di stazione di betonaggio per il confezionamento del calcestruzzo in cantiere - Controlli di routine. SOMMANO a corpo	1,00	700,00	700,00
3 sic.03	Realizzazione di impianto elettrico di cantiere, completo di dispense di terra, rete di collegamento equipotenziale (rete di terra), morsetteria e cavi, esclusi quadri elettrici.. Messa in sicurezza dei cavi, dei contatori e cartelli. Sono compresi il progetto e le certificazioni a norma di legge. SOMMANO a corpo	1,00	800,00	800,00
4 sic.04	Realizzazione di impianto di portezione contro le scariche atmosferiche delle strutture metalliche presenti in cantiere, compreso dispersori, eventuale progetto e certificazioni a norma di legge.. SOMMANO a corpo	1,00	350,00	350,00
5 sic.05	Installazione o realizzazione in cantiere di baracche e box da destinare a uffici, spogliatoi, servizi igienici, deposito attrezzi, servizio mensa, infermeria, ecc., con unità modulari prefabbricate. SOMMANO a corpo	1,00	4'000,00	4'000,00
6 sic.06	Equipaggiamento di pronto soccorso completo di tutte le attrezzature mediche e dei medicinali richiesti dalla normativa vigente. - cassetta di pronto soccorso dimensioni 44x32x12,5 cm. SOMMANO cadauno	1,00	250,00	250,00
7 sic.07	Estintore a polvere da parete con valvola a pulsante, valvola di sicurezza a molla e manometro, con carica nominale da 6 kg. SOMMANO cadauno	2,00	45,00	90,00
8 sic.08	Teli e reti di protezione per ponteggi in bandelle di polietilene, per contenimento polveri ed oggetti minuti. SOMMANO mq.	700,00	0,60	420,00
9 sic.09	Allestimento di ponteggio metallico, a tubi e giunti o ad elementi a telai prefabbricati per opere di costruzione o manutenzione, per D.P.I., movimentazione macchinari, predisposizione, posa, reintegro elementi deteriorati SOMMANO mq.	700,00	10,50	7'350,00
10 sic.10	Per scavo a sezione aperta eseguito con pala meccanica e/o escavatore in terreno di media consistenza, per realizzazione di staccionata di protezione, per segnalazione scavo e per movimentazione macchinari. SOMMANO mq.	1'600,00	3,00	4'800,00
11 sic.11	Per montaggio e uso di ponti mobili su ruote o trabattelli, per D.P.I. e movimentazione. SOMMANO a corpo	1,00	590,00	590,00
12 sic.12	Stoccaggio di materiale in cantiere, per assistenza per la movimentazione dei mezzi e del materiale. SOMMANO a corpo	1,00	850,00	850,00
13 sic.13	Quadro elettrico di cantiere (ASC) SOMMANO cadauno	1,00	800,00	800,00
14 sic.14	Azioni di coordinamento legate a incontri con il coordinatore. SOMMANO ora	100,00	35,00	3'500,00
	Parziale LAVORI A MISURA euro			30'000,00
	T O T A L E euro			30'000,00
	Prato, 07/06/2007			
	Il Tecnico Geom. Stefano Totti			
	A R I P O R T A R E			