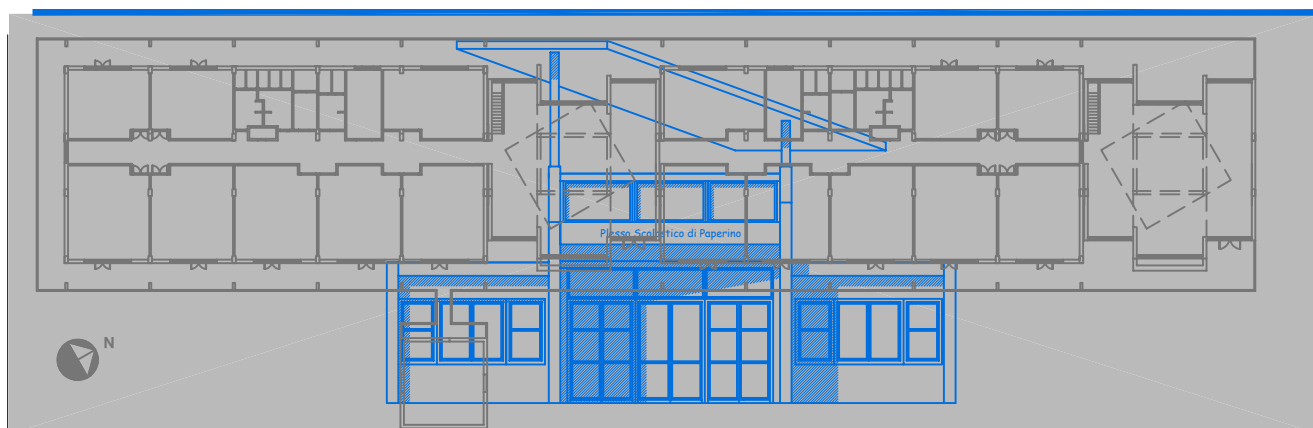




# COMUNE DI PRATO

ASSESSORE AI LAVORI PUBBLICI	Enrico Giardi
SETTORE LL-Edilizia Pubblica	Dirigente Ing. Paolo Bartalini
SERVIZIO LA-Lavori Pubblici	Responsabile Ing. Paolo Bartalini
CODICE FISCALE	84006890481
OGGETTO	Complesso Scolastico di Paperino, 1° LOTTO LAVORI PROGETTO ESECUTIVO
UBICAZIONE	Via Como - Via Rodari, Prato
<b>ELABORATO B</b>	<b>ELENCO PREZZI</b>
R.U.P	Ing. Paolo Bartalini
PROGETTO ARCHITETTONICO	Arch. Andrea Corsi
COLLABORATORE	Geom. Elisabetta Santi
PROGETTO GRAFICO	Arch. Diletta Moscardi
PROGETTO STRUTTURALE	Ing. Marco Angeli
PROGETTO IMPIANTI	Ing. Paolo Pietro Bresci - Consilium srl
COORDINATORE SICUREZZA	Geom. Stefano Totti
DATA	Giugno 2007



# **ELENCO PREZZI**

**OGGETTO:** NUOVA SCUOLA ELEMENTARE DI PAPERINO - I° LOTTO

**COMMITTENTE:** Comune di Prato

Prato, 25/06/2007

**IL TECNICO**

Num.Ord. TARIFFA	DESCRIZIONE DELL'ARTICOLO	unità di misura	P R E Z Z O UNITARIO
Nr. 1 A001	Rimozione di terreno vegetale, fino alla profondità di cm. 30 circa, eseguito con mezzi meccanici; compreso il taglio di alberi e cespugli, l'estirpazione di ceppaie e simili con obbligo di livellamento meccanico di tutta la zona interessata da tale rimozione; compreso la sistemazione e l'accatastamento del terreno nell'ambito del cantiere; Compreso ogni altro onere per dare il titolo finito a regola d'arte. <b>euro (tre/92)</b>	mc	3,92
Nr. 2 A002	Trasporto a discarica di materiale terroso proveniente da scavi di cantiere, sciolti o simili di qualsiasi natura e provenienza compreso movimentazione, trasporto e scarico dei materiali terrosi fino alla pubblica discarica, i relativi oneri, e quanto altro necessario per eseguire l'opera completa in ogni sua parte. <b>euro (sette/10)</b>	mc	7,10
Nr. 3 A004.1	Formazione di rilevato con materiale terroso e movimentazione del terreno nell'ambito del cantiere, eseguito con mezzi meccanici, compreso trasporti, spianamenti e costipazione da eseguire fino alla quota di progetto, formazione di pendenze e profilature di scarpate, pestonatura a strati di spessore non superiore a cm. 30, bagnatura, sagomatura dei bordi con materiale proveniente dagli scavi di cantiere, compreso ogni onere e magistero per dare il titolo finito a regola d'arte. <b>euro (sette/90)</b>	mc	7,90
Nr. 4 A006	Esecuzione di massicciata dello spessore finito di cm 40, eseguita in misto granulometrico di fiume o di cava calcarea, compattato fino a raggiungere una densità in sito non inferiore al 95% di quella massima secca, ottenuta con la prova AASHO modificata; compreso cilindatura meccanica del tipo chiuso eseguita con rullo compressore, i necessari innaffiamenti, la fornitura e spandimento dell' idoneo materiale aggregante per la saturazione per una altezza di cm. 5, ed ogni qualsiasi prestazione e fornitura necessaria per dare la superficie livellata e perfettamente stabile. La misurazione sarà rilevata a compattazione avvenuta. <b>euro (ventisette/00)</b>	mc	27,00
Nr. 5 A012	Fornitura e posa in opera di pannello isolante in polistirene estruso di densità minima kg/mc 35 di spessore mm 40 posto al piano copertura compreso sagomature, tagli, sfridi, fissaggi, tiro in alto dei pannelli fino al piano di intervento, calo in basso delle materie di risulta e trasporto a discarica autorizzata ed ogni altro onere e magistero per dare l'opera finita a regola d'arte. <b>euro (otto/01)</b>	mq	8,01
Nr. 6 A013	Fornitura e posa in opera di struttura metallica leggera di sostegno delle lastre di copertura atta a dare la necessaria pendenza alle falde, realizzata mediante l'impiego di profili zincati ricavati da nastro Sendzimir aventi sezione idonea ai sovraccarichi previsti nella zona (almeno 200 kg/mq) e costituiti da montanti verticali telescopici e arcarecci ad omega posti ad interesse di cm 100 circa. I pilastri telescopici saranno fissati alla superficie da idonei ancoraggi, come pure gli arcarecci al montante verticale e la congiunzione degli arcarecci stessi, dovrà essere eseguita solamente in corrispondenza del montante verticale. Il montaggio della struttura dovrà avvenire secondo le specifiche tecniche del fornitore e non saranno ammesse saldature. È compreso altresì nel titolo la fornitura e posa di pezzi speciali, ancoraggi, al solaio, controventi posti ad idoneo passo, minuteria varia ed ogni altro onere per dare il titolo finito a perfetta regola d'arte. <b>euro (sedici/47)</b>	mq	16,47
Nr. 7 A014	Fornitura e posa in opera di lastra fono isolante in acciaio a protezione multistrato anticorrosiva a profilo grecato tipo "COVERIB" costituita da una lamiera in acciaio zincato spessore 0,6 mm, lastra retta oppure centinata a misura, posata con qualunque inclinazione, protetta nella fascia superiore da rivestimento anticorrosivo termostabile ed insonorizzante dello spessore di mm 2 e da una lamina di rame elettrolitico e nella faccia inferiore da un primer bituminoso e lamina di alluminio naturale; i gruppi di fissaggio saranno costituiti da viteria in acciaio inox con doppia guarnizione in elastomero e cavallotto in rame elettrolitico con modanature di rinforzo. Il titolo comprende sfridi di sormonto, gruppi di fissaggio completi costituiti da supporti, doppia guarnizione in elastomero e cavallotto in alluminio preverniciato con modanature di rinforzo, trasporto e sollevamenti, nonché ogni taglio e lavorazione speciale per l'inserimento di finestrate, l'incidenza delle lastre di illuminazione naturale costituite da pannelli in policarbonato compatto con profilo grecato protetti all'estradosso dai raggi ultravioletti mediante coostruzione di U.V. Absorber atta a preservare le lastre dal processo di invecchiamento ed ogni altro onere per dare il titolo finito a regola d'arte. Si specifica che a lavoro finito la lamina posta superiormente al manto di copertura non dovrà presentare lacerazione, tagli, incisioni, ecc. Compresa la fornitura e posa in opera di colmi piani a due falde in lastra di acciaio a protezione multistrato, tipo Coberib, con lamiera di rame superiore sp. 6/10, opportunamente sagomata a misura, sviluppo cm. 50, completi di listello di chiusura superiore e guarnizione comprimibile superiore, a la lunghezza dell'edificio, coppelle di protezione nei punti di ancoraggio e delle linee vita, compreso materiale di fissaggio e minuteria varia, E' compreso l'onere per l'esecuzione dei ponteggi occorrenti ed ogni altro onere e magistero occorrente a dare l'opera eseguita a perfetta regola d'arte. È compresa altresì la produzione di calcoli statici dell'intera copertura, compresa la sottostruttura di sostegno firmati da tecnico abilitato. <b>euro (cinquantadue/00)</b>	mq	52,00
Nr. 8 A015	Massetto in calcestruzzo alleggerito con argilla espansa composto da mc.0,900 di argilla espansa LECA di opportuna granulometria, mc.0,400 di sabbia lavata e 150 kg/mc. di cemento R 325, per realizzazione di sottofondi pendenzati di copertura e getti di rialzamento fino alla quota di imposta delle pavimentazioni interne; compreso ogni onere per sollevamenti, pompaggi, realizzazione di guide, punti fissi, spondine, lisciatura superiore con malta di cemento dello spessore di cm.3 perfettamente tirata a regolo, compreso altresì l'onere per le cautele necessarie ai getti eseguiti in presenza di impiantistica a pavimento da inglobarsi nel getto, ed ogni altro onere per dare il titolo eseguito a regola d'arte. <b>euro (centosessantatre/73)</b>	mc	163,73
Nr. 9 A016	Esecuzione di impermeabilizzazione di fondazioni e muri contro terra in c.a. mediante fornitura e posa in opera di guaina di elastomero paraffinico armato con poliesteri, spessore mm. 4, posta a fiamma, compreso fornitura e posa in opera del materiale; sollevamento a qualsiasi piano e altezza, imprimitura del sottofondo con primer al solvente, tagli, sfridi, oneri per la formazione di mantelline in corrispondenza di pareti verticali, parapetti, sfiati, canne fumarie ecc., sovrapposizione dei teli		

Num.Ord. TARIFFA	DESCRIZIONE DELL'ARTICOLO	unità di misura	P R E Z Z O UNITARIO
Nr. 10 A017	di almeno 10 cm., ed ogni altro onere per dare il titolo finito a regola d'arte, misurata per l'effettiva superficie in vista. <b>euro (sette/20)</b>	mq	7,20
Nr. 11 A017.1	Esecuzione di impermeabilizzazione di coperture inclinate, eseguita mediante fornitura e posa in opera di guaina di elastomero paraffinico armato con poliestere, spessore mm. 4, posta a fiamma, compreso fornitura e posa in opera del materiale; sollevamento a qualsiasi piano e altezza, imprimitura del sottofondo con primer al solvente, tagli, sfridi, oneri per la formazione di mantelline in corrispondenza di pareti verticali, parapetti, sfiati, canne fumarie ecc., sovrapposizione dei teli di almeno 10 cm., compreso l'eventuale onere dei ponteggi ed ogni altro onere e magistero per dare il titolo finito a regola d'arte, misurata per l'effettiva superficie in vista. <b>euro (dieci/00)</b>	mq	10,00
Nr. 12 A018	Esecuzione di impermeabilizzazione di coperture piane, eseguita mediante fornitura e posa in opera di doppia guaina di elastomero paraffinico armato con poliestere, spessore mm. 4+4, posta a fiamma, compreso fornitura e posa in opera del materiale; sollevamento a qualsiasi piano e altezza, imprimitura del sottofondo con primer al solvente, tagli, sfridi, oneri per la formazione di mantelline in corrispondenza di pareti verticali, parapetti, sfiati, canne fumarie ecc., sovrapposizione dei teli di almeno 10 cm., compreso l'eventuale onere dei ponteggi ed ogni altro onere e magistero per dare il titolo finito a regola d'arte, misurata per l'effettiva superficie in vista. <b>euro (diciannove/80)</b>	mq	19,80
Nr. 13 A018.01	Formazione di massetto in conglomerato cementizio dosato a q.li 2,5 di cemento r325 x 1,2 mc. di inerti, tirato a regola, dello spessore cm 8, con pendenze massime +/- 0,2 cm. ogni 1,50 ml., compreso rete elettrosaldata feb44k maglia 15x15 diam. 5 mm. - Compreso sfridi, legature e piegature, preparazione del piano di posa ed ogni altro onere necessario per dare il titolo finito a perfetta regola d'arte. <b>euro (ventuno/00)</b>	mq	21,00
Nr. 14 A020	Realizzazione di massetto di sottofondo adatto a ricevere la posa dei pavimenti incollati e/o appoggiati, costituito da premiscelato tipo LECAMIX FAST a base di argilla espansa idrorepellente posato secondo le indicazioni del produttore, steso, spianato e lisciato nello spessore medio di cm. 10 con pendenze massime +/- 0,2 cm. ogni 1,50 ml. Densità in opera 1150 Kg/mc. <b>euro (ventiquattro/70)</b>	mq	24,70
Nr. 15 A020	Esecuzione di muratura in mattoni forati di cm. 24x24x8 (foratelle) murati per coltello con malta di calce bastarda, per piccoli o grandi tratti e a qualsiasi altezza, anche per formazione di cassette; compreso la formazione di architravature dei vani porta, ponteggi di servizio ed ogni altro onere per dare il titolo finito a regola d'arte. <b>euro (ventinove/50)</b>	mq	29,50
Nr. 16 A020.1	Esecuzione di muratura di tamponamento esterna tipo Poroton dello spessore di cm 33, realizzata con blocchi tipo "Poroton Blok 33/800 AST" di dimensione 250x330x185. Il titolo comprende la muratura con malta bastarda, le architravature dei vani porta e finestra, gli oneri e magisteri per l'esecuzione di ammorsature e quanto altro si renda necessario a realizzare l'opera a perfetta regola d'arte. Compresi altresì gli oneri per l'esecuzione di cordolature armate di rinforzo ai sensi del D.M. 16/1/96 punto c.6.4. <b>euro (cinquantasei/60)</b>	mq	56,60
Nr. 17 A021	Esecuzione di muratura di tamponamento interna in mattoni tipo Poroton dello spessore di cm 15, realizzata con blocchi di dimensione 300x150x185. murati per coltello con malta di calce bastarda, per piccoli o grandi tratti e a qualsiasi altezza, anche per formazione di cassette; compreso le architravature dei vani porta, ponteggi di servizio ed ogni altro onere per dare il titolo finito a regola d'arte. Compresi altresì gli oneri per l'esecuzione di cordolature armate di rinforzo ai sensi del D.M. 16/1/96 punto c.6.4. <b>euro (quarantasette/90)</b>	mq	47,90
Nr. 18 A025	Fornitura e posa in opera di pavimentazione da esterni in cotto formato 30x30, su massetto in cls, questo escluso, compreso la malta di allettamento, i tagli e gli sfridi, la sagomatura secondo la forma dei camminamenti, la campionatura dei materiali da sottoporre alla preventiva approvazione della D.L., il montaggio secondo le indicazioni degli schemi esecutivi e della D.L. che darà eventualmente sul posto, la sigillatura dei giunti con boiaccia tradizionale costituita da acqua sabbia e cemento, il lavaggio finale della pavimentazione, la stesa di una mano di prodotto liquido antisalnitro ed ogni altro onere per dare il titolo finito a regola d'arte. <b>euro (trentaotto/00)</b>	mq	38,00
Nr. 18 A027	Fornitura e posa in opera di pavimentazione da esterni realizzata in masselli autobloccanti in CLS di spessore cm. 6, con finitura monostrato, di dimensioni cm. 30x30 tipo "Ducro Antoniazzi" o prodotto con le stesse caratteristiche, di colore a scelta della DD.LL. Il pavimento sarà posato a secco su letto di risetta (granulometria 3-7 mm.), nello spessore variabile di 3-5 cm, e disposto secondo l'effetto estetico richiesto. Saranno opportunamente tagliati con taglierina a spacco tutti i masselli che non potranno essere inseriti integralmente. La pavimentazione sarà successivamente battuta con apposita piastra vibrante e cosparsa in superficie di sabbia fine (granulometria 0-2 mm.), pulita ed asciutta. La rimozione dell'eccesso di sabbia avverrà dopo un periodo di tempo sufficiente a garantire un corretto intasamento dei giunti. Il lavoro dovrà essere eseguito mediante previa compattazione del terreno per la formazione del piano di posa, la stesa di un telo geotessile - tessuto non tessuto - risvoltato per la parte verticale delle pareti dello scavo, la formazione di un cassonetto in stabilizzato di cava media pezzatura 5-7 con successivo strato fine tale da chiudere e costipare lo strato sottostante dello spessore non inferiore a 30 cm battuto a fasi successive, la formazione delle pendenze per lo smaltimento delle acque meteoriche secondo le pendenze di progetto, lo strato di risetta dello spessore di cm 3-5, la posa di pavimentazione in masselli autobloccanti, la stesura di sabbia fine di superficie, compreso i pezzi speciali, il taglio degli elementi, i mezzi e gli utensili idonei, la manovalanza specializzata, l'osservanza degli schemi esecutivi di progetto, ed ogni altro onere per dare l'opera finita a perfetta regola d'arte. Tutte le lavorazioni e le forniture sopra descritte sono comprese nel prezzo.		

Num.Ord. TARIFFA	DESCRIZIONE DELL'ARTICOLO	unità di misura	P R E Z Z O UNITARIO
	I masselli dovranno avere tutte le caratteristiche di cui alla normativa UNI 9065 parti 1, 2 e 3. In particolare, per l'accettazione della fornitura, si farà riferimento alla norma suddetta parte 3 punto 5 e seguenti. L'impresa inoltre dovrà garantire che tutto il materiale è conforme alla Norma di prodotto citata dimostrando di aver ottenuto il Marchio UNI di Conformità Prodotto, esibendo il certificato rilasciato da I.C.M.Q. (Istituto Certificazione Marchio Qualità) sulla base di apposita convenzione con Ente Italiano Unificazione. <b>euro (quarantauno/50)</b>	mq	41,50
Nr. 19 A028	Fornitura e posa in opera di cordonato liscio prefabbricato in cls vibrocompresso 12x25x100, murato con malta cementizia a 350 Kg di cemento R 32,5, compreso la fondazione in cls Rck 25, la stuccatura dei giunti in malta cementizia e quanto altro necessario per dare il titolo finito a perfetta regola d'arte. <b>euro (ventidue/06)</b>	ml	22,06
Nr. 20 A031	Fornitura e posa in opera di pavimento in piastrelle in monocottura tipo Vogue 20x20 e/o 10x10 linea Flooring o prodotto di pari caratteristiche, con superficie nel colore a scelta della D.L. Il titolo comprende la formazione del sottofondo e piano di posa perfettamente eseguito con malta di allettamento, gli oneri per il taglio, sfridi, pezzi speciali di raccordo tra pavimento e rivestimento, la formazione di pendenze dove necessario, il montaggio secondo le indicazioni della D.L., la perfetta boiacatura, la lavatura, la pulizia finale e quanto altro occorrente per dare il titolo di finito a regola d'arte. <b>euro (quaranta/00)</b>	mq	40,00
Nr. 21 A031.1	Fornitura e posa in opera di pavimento in piastrelle di grés porcellanato , dimensione 30 x 30 cm, colore a scelta della D.L., poste in opera su letto di malta bastarda, previo spolvero di cemento tipo 32.5 con giunti connessi a cemento bianco, compresi tagli, sfridi e pulitura finale ed ogni altro onere necessario per dare il titolo finito a regola d'arte. <b>euro (trentacinque/00)</b>	mq	35,00
Nr. 22 A031.2	Fornitura e posa in opera di pavimento in piastrelle di grés porcellanato per rivestimento gradini , dimensione 30 x 30 cm, colore a scelta della D.L., poste in opera su letto di malta bastarda, previo spolvero di cemento tipo 32.5 con giunti connessi a cemento bianco, compresi tagli, sfridi e pulitura finale ed ogni altro onere necessario per dare il titolo finito a regola d'arte. <b>euro (sessantacinque/00)</b>	ml	65,00
Nr. 23 A032	Fornitura e posa in opera di rivestimento in monocottura tipo Vogue 20x20 e/o 10x10 linea Flooring o prodotto di pari caratteristiche, poste in opera su intonaco rustico di malta bastarda, questo escluso, montato in opera secondo gli schemi di progetto ovvero secondo le impartizioni che darà sul posto la D.L., compresi l'allettamento con la stessa malta, la stuccatura dei giunti con cemento bianco o colorato e la pulitura, i pezzi speciali di raccordo negli anfoli e sugli spigoli, livellatura, tagli e sfridi, colori a scelta della D.L., compreso altresì ogni altro onere necessario per dare il titolo finito a regola d'arte. <b>euro (quarantadue/00)</b>	mq	42,00
Nr. 24 A036	Fornitura e posa in opera di zoccolino battiscopa in legno, essenza a scelta della D.L., di dimensione mm. 80x15, compreso trattamento di mordenzatura e verniciatura, posto in opera mediante fissaggio alla muratura con tasselli e viti. Compreso ogni altro onere e magistero occorrente a dare l'opera eseguita a perfetta regola d'arte. <b>euro (nove/50)</b>	ml	9,50
Nr. 25 A036.1	Fornitura e posa in opera di zoccolatura in cotto, h. cm. 8, compreso regolarizzazione piano di posa con malta cementizia, posa con malta, riprese finali di intonaco, stilatura e stuccatura dei giunti ed ogni altro onere e magistero occorrente per dare il titolo finito a regola d'arte. <b>euro (venti/00)</b>	ml	20,00
Nr. 26 A036.2	Fornitura e posa in opera di zoccolino in gres porcellanato , nei colori a scelta della D.L., h. cm. 10, compreso regolarizzazione piano di posa con malta cementizia, posa con malta, o collanti, riprese finali di intonaco, stilatura e stuccatura dei giunti ed ogni altro onere e magistero occorrente per dare il titolo finito a regola d'arte. <b>euro (sedici/00)</b>	ml	16,00
Nr. 27 A037	Fornitura e posa in opera di soglie e davanzali in pietra serena, spessore cm. 3, compreso creazione di sedi d'incasso, gocciolatoio, regolarizzazione piano di posa con malta cementizia, riprese finali di intonaco, stilatura e stuccatura dei giunti ed ogni altro onere e magistero occorrente per dare il titolo finito a regola d'arte. <b>euro (centocinquantasei/86)</b>	mq	156,86
Nr. 28 A038	Esecuzione di intonaco per esterni, realizzato mediante: intonaco grezzo di sottofondo, rinzafo e guide; secondo strato in malta idraulica dosata a q.li 3,5/mc. di impasto; terzo strato a velo di calce idraulica tirato a perfetto piano. Compreso formazione di lesene, spigoli, gusci di raccordo, ponteggi e qualsiasi altro onere necessario per dare il titolo finito a perfetta regola d'arte. <b>euro (ventiuno/75)</b>	mq	21,75
Nr. 29 A039	Esecuzione di intonaco grezzo per esecuzione di sottofondo per rivestimento, compreso rinzafo, preparazione di idonee guide, arriccio e stabilizzazione a malta di calce idraulica, escluso velo; compreso oneri di ponteggi di servizio, sollevamento dei materiali a qualsiasi piano ed altezza e quant'altro necessario per dare l'opera finita a perfetta regola d'arte. <b>euro (diciassette/00)</b>	mq	17,00
Nr. 30 A040	Esecuzione di intonaco civile per interni, su pareti e soffitti, con intonaco grezzo di sottofondo, rinzafo e guide; secondo strato in malta idraulica dosata a q.li 3,5/mc. di impasto; terzo strato a velo di calce idraulica tirato a perfetto piano. Compreso formazione di lesene, spigoli, gusci di raccordo, ponteggi e qualsiasi altro onere necessario per dare il titolo finito a perfetta regola d'arte. <b>euro (venti/00)</b>	mq	20,00
Nr. 31	Esecuzione di intonaco civile per interni, su pareti e soffitti, realizzato con rete portaintonaco in fibra sintetica idoneamente		

Num.Ord. TARIFFA	DESCRIZIONE DELL'ARTICOLO	unità di misura	P R E Z Z O UNITARIO
A040.1	fissata alla parete, intonaco grezzo di sottofondo, rinzafo e guide; secondo strato in malta idraulica dosata a q.li 3,5/mc. di impasto; terzo strato a velo di calce idraulica tirato a perfetto piano. Compreso formazione di lesene, spigoli, gusci di raccordo, ponteggi e qualsiasi altro onere necessario per dare il titolo finito a perfetta regola d'arte. <b>euro (ventidue/50)</b>	mq	22,50
Nr. 32 A041	Tinteggiatura per esterni ai silossani mediante una prima mano di fissativo ed applicazione di due mani di pittura da esterni ai silossani, nei colori a scelta della D.L.. Viene compreso nel titolo la stuccatura, la preparazione del fondo, i ponteggi necessari costruiti nel rispetto delle norme di sicurezza previste dalla normativa vigente in materia, e quanto altro occorrente e necessario a dare il titolo completo in opera ed eseguito a perfetta regola d'arte. <b>euro (dieci/20)</b>	mq	10,20
Nr. 33 A043	Tinteggiatura per interni mediante applicazione di tre mani di tempera lavabile, nei colori a scelta della D.L.. Viene compreso nel titolo la stuccatura, la preparazione del fondo, i ponteggi necessari costruiti nel rispetto delle norme di sicurezza previste dalla normativa vigente in materia, e quanto altro occorrente e necessario a dare il titolo completo in opera ed eseguito a perfetta regola d'arte. <b>euro (cinque/10)</b>	mq	5,10
Nr. 34 A045	Fornitura e posa in opera di docce e pluviali in rame, spessore 6/10 sviluppo 330 mm, complete di pezzi speciali e collari di sostegno in piattina di rame e gocciolatoi opportunamente saldati. Compreso legature, ancoraggi ed ogni altro onere e magistero occorrente a dare l'opera eseguita a perfetta regola d'arte. <b>euro (trentadue/35)</b>	ml	32,35
Nr. 35 A045.1	Fornitura e posa in opera di pluviali in PVC diam. 80 mm. spessore 1,5 complete di pezzi speciali compreso saldature, ancoraggi ed ogni altro onere e magistero occorrente a dare l'opera eseguita a perfetta regola d'arte. <b>euro (trentadue/35)</b>	ml	32,35
Nr. 36 A046	Fornitura e posa in opera di converse e mantelline in rame, spessore 6/10 a profilo lineare e curvo. Compreso saldature e staffe di ancoraggio alla struttura, tagli, sfridi, il ponteggio occorrente ed ogni altro mezzo d'opera necessario per l'installazione. Compreso ogni altro onere e magistero occorrente a dare il titolo finito in ogni sua parte a regola d'arte. <b>euro (cinquantanove/80)</b>	mq	59,80
Nr. 37 A047	Fornitura e posa in opera di terminali in ghisa per i pluviali, altezza ml. 1,70 mm. 100 - 120, compreso staffe di ancoraggio di rame opportunamente distanziate, curve, raccordi ed ogni altro onere e magistero occorrente per dare l'opera eseguita a regola d'arte. <b>euro (settantasei/47)</b>	cadauno	76,47
Nr. 38 A047.1	Esecuzione di allacciamento alla pubblica fognatura posta nella sede stradale previa individuazione del condotto fognario, taglio di asfalto circoscritto all'area d'intervento, demolizione del manto stradale e della relativa fondazione, scavo fino al ritrovamento del condotto di fognatura, demolizione della parete in corrispondenza del cervello della fognatura avendo cura di recuperare il materiale di risulta, innesto della tubazione di progetto nel foro eseguito e stuccatura a tenuta, rinfianco in cls a fasciare e coprire completamente l'innesto realizzato, rinterro e ripristino della pavimentazione stradale, questa esclusa perchè contabilizzata con altro articolo di elenco. Il titolo comprende, oltre a quanto già specificato, l'interdizione al transito dell'area d'intervento, l'utilizzo di idonei mezzi sia manuali che meccanici, i materiali di consumo, le opere murarie in rottura e in ripristino ed ogni altro onere e magistero per dare l'opera finita a regola d'arte. <b>euro (duecentosettanta/00)</b>	cad	270,00
Nr. 39 A057	Fornitura e posa in opera di porte interne ad uno o più battenti, costituite da controtelaio in abete affogato nelle murature e anta in telaio in abete con pannello tamburato a nido d'ape con compensato di pioppo spessore mm. 5, verniciatura industriale con colorazione a scelta della D.L., come indicato nelle tavole dell'abaco infissi, per uno spessore complessivo di mm. 45, completa di ferramenta e maniglia in ottone pesante tipo Garda-Olivari o simili a scelta della D.L. Compreso ogni altro onere e magistero occorrente, l'assistenza muraria ed ogni altro onere e magistero per dare il titolo finito a perfetta regola d'arte. La misurazione verrà effettuata considerando la dimensione del vano porta. <b>euro (duecentocinque/88)</b>	mq	205,88
Nr. 40 A058	Fornitura e posa in opera di infissi esterni quali finestre e porte finestre, come da casellario degli infissi e da particolari della DL., in legno di pino di svezia (lamellare) di 1° scelta, costruite con montanti e traverse con sezioni di 68x83 m/m.. Su tutta la perimetria sarà montato guarnizione antirumore in caucciù e listello fermavetro, per alloggiamento di vetro di sicurezza antinfortuno, dello spessore di mm. 6/7+6+6/7, la cui fornitura e messa in opera è compresa nel presente titolo. Il telaio fisso e ad anta apribile sarà montato anche sulla parte alta con apertura anta-ribalta motorizzata elettricamente e comandata da terra, la ferramenta installata viene richiesta di robusta fattura, tipo della ditta MAICO e G.V. munita di certificazioni a norme U.N.I. Sono comprese n. 3 cerniere per lato (nelle porte-finestre), gli scrochi, serrature e maniglie tipo "Olivari". Gli infissi dovranno rispondere alla seguenti caratteristiche e muniti delle certificazioni sotto elencate: Permeabilità all'aria (UNI EN 42) Tenuta all'acqua(UNI EN 86) Resistenza al vento(UNI EN 77) La ditta appaltatrice del lavoro dovrà presentare per gli infissi forniti le certificazioni delle prove eseguite per la verifica delle caratteristiche sopra elencate. Compreso idonea preparazione antitarlo e antimuffa e finitura a legno naturale mediante mordenzatura secondo le indicazioni della D.L. e verniciatura con una mano di olio di lino e due mani di coppale trasparente semilucido. Fermature delle migliori marche a scelta della D.L. Gli infissi saranno misurati una sola volta con un minimo di fatturazione stabilito in mq. 1.00, misure architettoniche delle murature (vuoto murature). Compreso nel presente titolo le opere murarie, ponteggi e quanto altro occorrente e necessario per dare il titolo ultimato in opera ed eseguito a perfetta regola d'arte. <b>euro (trecentocinque/00)</b>	mq	305,00

Num.Ord. TARIFFA	DESCRIZIONE DELL'ARTICOLO	unità di misura	PREZZO UNITARIO
Nr. 41 A059	Fornitura e posa in opera di infissi esterni (porte e/o finestre) per locale centrale termica e similari, in alluminio, muniti di idonee griglie di areazione a persiana, compreso verniciatura nei colori a scelta della D.L.- Compreso assistenze edili al montaggio, serrature tipo Yale, idonee maniglie e quant'altro occorrente a dare l'opera eseguita a perfetta regola d'arte. <b>euro (centoquarantasei/00)</b>	mq	146,00
Nr. 42 A060	Fornitura e posa in opera di porta tagliafuoco ad un battente REI 60, dimensione netta passaggio mm 820x2020, omologata a norme UNI 9723, certificata ISO 9001, realizzata in acciaio stampato e zincato con due cerniere di serie del tipo reversibile completa di guarnizioni autoespandenti per fumi caldi sui tre lati, con rostri fissi, telaio a murare in acciaio elettrozincato 20/10 mm con zanche avvitate, completa di serratura con chiave ad un solo punto di chiusura, maniglia interna ed esterna con placche antincendio, compreso l'onere delle opere murarie necessarie per dare un lavoro eseguito a perfetta regola d'arte. <b>euro (trecentocinquanta/00)</b>	cad	350,00
Nr. 43 A062	Fornitura e posa in opera di serramenti esterni in profilati metallici a taglio termico tipo SCHÜCO ROYAL S 65 estrusi in lega primaria di alluminio con colorazione e finitura a scelta della D. L. . La larghezza del telaio fisso sarà di 55 mm, come l'anta complanare sia all'esterno che all'interno, mentre l'anta a sormonto (all'interno) misurerà 65 mm. Tutti i profili, sia di telaio che di anta, dovranno essere realizzati secondo il principio delle 3 camere e cioè saranno costituiti da: profili interni ed esterni tubolari e dalla zona di isolamento per garantire una buona resistenza meccanica e giunzioni stabili e ben allineate. Il collegamento tra la parte interna e quella esterna dei profili sarà realizzato in modo continuo e definitivo mediante listelli di materiale sintetico termicamente isolante. I listelli isolanti dovranno essere dotati di due inserti in alluminio, posizionati in corrispondenza della zona di accoppiamento, per aumentare la resistenza allo scorrimento del giunto. Su tutti i telai, fissi e apribili, verranno eseguite le lavorazioni atte a garantire il drenaggio dell'acqua attorno ai vetri e la rapida compensazione dell'umidità dell'aria nella camera di contenimento delle lastre. Le giunzioni saranno effettuate per mezzo di apposite squadrette e cavallotti, in lega di alluminio dotate di canaline. La chiusura dell'anta sarà garantita da una maniglia a cremonese che comanderà, tramite un'asta, più punti di chiusura. Le finestre a vasistas dovranno essere realizzate con maniglia che comanda più punti di chiusura perimetrali e due braccetti di arresto (sganciabili per la pulizia). Le guarnizioni cingivetro saranno in elastomero (EPDM). La guarnizione complementare di tenuta, anch'essa in elastomero (EPDM), adotta il principio dinamico della precamera di turbolenza di grande dimensione (a "giunto aperto"). Le lastre di vetro saranno posate su supporti in materiale plastico di 10 cm. di lunghezza. Il peso delle lastre di tamponamento sarà supportato da appositi punti di forza metallici (accessori del sistema) che lo trasmetteranno alla struttura. Durante la posa dovrà essere possibile vincolare temporaneamente i tamponamenti alla struttura con speciali bloccaggi in acciaio inox. Tali bloccaggi rimarranno inseriti anche dopo il montaggio delle copertine. Per facilitare ulteriormente la posa in opera, le copertine interne orizzontali saranno provviste di bloccaggi in nylon che si agganceranno al listello isolante e sosterranno le copertine prima che siano fissate con le viti. Permeabilità all'aria per le parti fisse: Classe AE secondo EN 12152 Tenuta all'acqua: Classe RE (1000 Pa) secondo EN 12154. La finitura dei profili è richiesta come segue: verniciato in colore a scelta della D.L. Mazzetta AKZO NOBEL È compresa nel prezzo la fornitura e posa in opera di vetrata isolante, prodotta su licenza Saint-Gobain, certificata secondo la norma UNI 10593.1.2.4 composta da due lastre di cristallo, tra loro unite al perimetro mediante un intercalare organico rinforzato: Lastra esterna stratificata SGG STADIP EKO-S 33.1, composta da due lastre di SGG PLANILUX vetro chiaro con entrambe le facce piane, parallele e lustre, ottenuto da procedimento di fabbricazione float per colata su bagno metallico in atmosfera e da un film di polivinilbutirale, avente uno spessore costante di 0,38mm., per uno spessore totale di mm. 6/7, classe sicurezza semplice della Norma UNI 7172 aprile '87. Intercapedine a bordo caldo, realizzata con intercalare organico rinforzato con fibra di vetro, rigido, spessore mm. 12, contenente sali disidratanti speciali da 3A, sigillato con una prima barriera di butile e una seconda barriera di polsolfuro avente uno spessore minimo di 3mm. Lastra interna stratificata SGG STADIP EKO-S 33.1, composta da due lastre di SGG PLANILUX vetro chiaro con entrambe le facce piane, parallele e lustre, ottenuto da procedimento di fabbricazione float per colata su bagno metallico in atmosfera Nel titolo sono compresi la fornitura e posa in opera dei controlelai in acciaio, staffe, lamiere, guaine, coibentazioni, vetri camera come indicato nelle tavole del casellario infissi, serrature, maniglie, aperture a vasistas specificate come da disegno, il sistema motorizzato di apertura dei vasistas comandato da terra; cavo in acciaio di sicurezza diam. 2 mm per ciascuna apertura, ponteggi di servizio, opere edili ed ogni altro onere per dare il titolo finito a regola d'arte e conforme a quanto riportato nei grafici esecutivi. Tipologia aperture, finiture e misure come da casellario infissi: <b>euro (trecentoventi/00)</b>	mq	320,00
Nr. 44 A063	Fornitura e posa in opera di maniglione antipanico per porte a due ante, in acciaio verniciato a forno, con doppia barra orizzontale cromata con serratura di sicurezza, chiusura alto-basso e accessori, azionabile dall'esterno con maniglia tipo Yale. Compreso ogni onere e magistero occorrente. <b>euro (duecentosettantaquattro/51)</b>	cadauno	274,51
Nr. 45 A064	Fornitura e posa in opera di maniglione antipanico per porte ad un'anta, in acciaio verniciato a forno, con barra orizzontale cromata con serratura di sicurezza, chiusura alto-basso e accessori, azionabile dall'esterno con maniglia tipo Yale. Compreso ogni onere e magistero occorrente. <b>euro (centoottantacinque/00)</b>	cadauno	185,00
Nr. 46 A065	Realizzazione di muretto di recinzione atto a sostenere la pannellatura tipo "orsogrill" realizzato in conglomerato cementizio Rck 25 per la parte di fondazione e Rck 30 per la parte in elevazione, avente le seguenti dimensioni: cm. 60x30h la fondazione e 25x130h il muretto; nel titolo sono compresi, lo scavo di fondazione, magrone di spessore cm. 5, le casseforme		

Num.Ord. TARIFFA	DESCRIZIONE DELL'ARTICOLO	unità di misura	P R E Z Z O UNITARIO
	per le opere in cls in elevazione a facciavista, puntelli, armature di sostegno per le strutture verticali, legature, chiodature, giunzioni, smontaggio e rimozione delle cassetture, fornitura e posa in opera di acciaio Feb 44k per armatura del calcestruzzo in barre di qualsiasi diametro compreso l'onere della legatura e della piegatura; compreso l'onere per la formazione della sede e fissaggio dei montanti della recinzione, ed ogni altro onere e magistero occorrente per dare il lavoro finito a perfetta regola d'arte. <b>euro (centocinquanta/00)</b>	ml	150,00
Nr. 47 A065.1	Realizzazione di muretto per l'alloggiamento dei contatori in conglomerato cementizio Rck 30, avente le seguenti dimensioni: cm. 330x140x60 circa, realizzato secondo i particolari esecutivi di progetto; nel titolo sono compresi, lo scavo di fondazione, magrone di spessore cm. 5, fondazione, le casseforme per le opere in cls in elevazione a facciavista, puntelli, armature di sostegno per le strutture verticali, legature, chiodature, giunzioni, smontaggio e rimozione delle cassetture, fornitura e posa in opera di acciaio Feb 44k per armatura del calcestruzzo in barre di qualsiasi diametro compreso l'onere della legatura e della piegatura, l'impermeabilizzazione della copertura con idonea guaina, sportelli metallici di chiusura dei vani compreso tinteggiatura a smalto nei colori a scelta della D.L.; compreso ogni altro onere e magistero occorrente per dare il lavoro finito a perfetta regola d'arte. <b>euro (millesecento/00)</b>	a corpo	1'600,00
Nr. 48 A066	Fornitura e p.o. di recinzione modulare tipo "orsogril" in grigliato elettrofuso, zincata a caldo a norme UNI 5744, composta da pannelli in acciaio FE 37 in un solo pezzo (non giuntati) dell'altezza di mm. 1722 con cornici saldate per elettrofusione con piantane ad interasse di mm. 2000 ed eventuali pannelli di correzione con interasse minore dove necessario, in particolare nelle parti finali, curve ed agli angoli, opportunamente assemblata mediante bulloni in acciaio inox antifurto con testa del dado a strappo M/10x25, ed opportunamente ancorata al cordolo di fondazione in calcestruzzo. (Dimensione maglia mm. 62x132, piatto mm. 25x3, tondo diam. mm. 5). Nel montaggio della recinzione andrà curato in particolare l'allineamento e la perpendicolarità, e in caso di dislivello con piantane a doppia foratura. Compreso ogni onere e magistero occorrente a dare il lavoro completo in ogni sua parte a perfetta regola d'arte. <b>euro (settantacinque/98)</b>	ml	75,98
Nr. 49 A067	Fornitura e p.o. di grigliato pedonale antiscivolo tipo "orsogril antiquuum" in acciaio zincato a caldo a norme UNI 5744, compreso idoneo telaio di sostegno incassato nella pavimentazione ed ogni onere e magistero occorrente a dare il lavoro completo in ogni sua parte a perfetta regola d'arte. <b>euro (centocinquanta/00)</b>	mq	150,00
Nr. 50 A068	Fornitura e posa in opera di cancelli in acciaio zincato a caldo, realizzati con montanti in tubolare mm. 120x120, telaio in tubolare mm. 120x60 e pannellature in grigliato elettrofuso dimensione maglia mm. 62x132, piatto mm. 25x3, tondo diam. mm. 5, il tutto secondo le indicazioni riportate sui grafici esecutivi di progetto. Compreso elettroserrature, paletti e idonee sedi a terra, n. 3 cerniere per lato e quanto altro necessario a dare l'opera completa in ogni sua parte a perfetta regola d'arte. <b>euro (centoventi/00)</b>	mq	120,00
Nr. 51 A069	F.p.o. di recinzione a maglia sciolta costituita da: montanti in ferro a T verniciato h ml 2.00 da posizionarsi ad intervallo di ml 2.00, realizzazione delle sedi di fissaggio dei montanti nella muratura di base costituita da blocchi di cls compresi nella voce; rete a maglia sciolta h ml 2.00, ferri a T di controvento nei punti di cambiamento di direzione e comunque ogni ml 10.00 compreso fili per la perfetta complanarità dei pannelli e quanto altro necessario per il titolo finito a regola d'arte. <b>euro (venticinque/00)</b>	ml	25,00
Nr. 52 A070.01	Demolizione di marciapiede esistente, compresa la rimozione della pavimentazione sia in conglomerato bituminoso che in mattonelle di cemento o altro materiale, eseguita a mano e/o con l'ausilio di mezzi meccanici, la demolizione del massetto in cls e del sottofondo, compreso il carico ed il trasporto a discarica del materiale di risulta alle pubbliche discariche o in aree indicate dalla DD.LL. poste a qualsiasi distanza <b>euro (cinque/50)</b>	mq	5,50
Nr. 53 A070.02	Costruzione della fondazione stradale dello spessore finito secondo i grafici di progetto, in misto granulometrico di fiume o di cava calcarea, compattato fino a raggiungere una densità in sito non inferiore al 95% di quella massima secca, ottenuta con la prova AASHO modificata, classificazione CNR-UNI 10006 - A1,A2,A3 -, compresa cilindratura meccanica del tipo chiuso eseguita con rullo compressore del peso non inferiore a 16 t., con un numero di passate sufficienti ad ottenere la densità indicata, compresi i necessari innaffiamenti, la fornitura e spandimento dell'idoneo materiale aggregante per la saturazione dei vuoti, ed ogni e qualsiasi prestazione e fornitura necessaria per dare la superficie stradale secondo la sagoma richiesta, livellata e perfettamente stabile <b>euro (ventidue/50)</b>	mc	22,50
Nr. 54 A070.03	Strato di base in conglomerato bituminoso del tipo aperto della pezzatura di mm 0/30, posto in opera, previa pulizia del piano di posa e stesa di mano d'attacco con emulsione bituminosa al 55 % in ragione di 0,500 Kg/mq, mediante macchina vibrofinitrice meccanica o per piccole riprese a mano, compreso la successiva rullatura con rullo statico da t 12 - 14, integrato con rullo tandem da t 6 - 8 dello spessore di cm 10. Compreso ogni onere e magistero occorrente. <b>euro (dieci/00)</b>	mq	10,00
Nr. 55 A070.04	Tappeto di usura in conglomerato bituminoso del tipo chiuso della pezzatura di mm 0/5 per marciapiedi dello spessore di cm 2, posto in opera, previa pulizia del piano di posa e stesa di mano d'attacco con emulsione bituminosa al 55 % in ragione di 0,500 Kg/mq, mediante stesa a mano o con macchina vibrofinitrice meccanica nel caso di larghezza maggiore di m 2,50, compreso la successiva rullatura con rullo statico idoneo <b>euro (sei/00)</b>	mq	6,00
Nr. 56 A070.05	Tappeto di usura in conglomerato bituminoso del tipo chiuso della pezzatura di mm 0/10 dello spessore di cm 3, posto in opera, previa pulizia del piano di posa e stesa di mano d'attacco con emulsione bituminosa al 55 % in ragione di 0,500 Kg/mq, mediante macchina vibrofinitrice meccanica o per piccole riprese a mano, compreso la successiva rullatura con rullo		



Num.Ord. TARIFFA	DESCRIZIONE DELL'ARTICOLO	unità di misura	P R E Z Z O UNITARIO
	statico da t 12 - 14, integrato con rullo tandem da t 6 - 8 <b>euro (cinque/50)</b>	mq	5,50
Nr. 57 A070.06	Massetto in calcestruzzo cementizio per marciapiede realizzato con cls Rck 150 con inerti pezzatura mm 10/20, compreso l'onere per il getto, la stesa secondo le quote e la pendenza di progetto, e quanto altro necessario, dello spessore di cm 10 <b>euro (dieci/00)</b>	mq	10,00
Nr. 58 A070.07	Fornitura e posa in opera di cordonato in granito della sezione di cm 15x25, in pezzi sia dritti che curvi, estrazione a spacco di cava e lavorato alla punta media sulle parti in vista, compreso scavo di alloggiamento, trave di fondazione in conglomerato di cemento Rck 150, compreso onere per la realizzazione di passi pedonali o carrabili, compresa la stuccatura dei giunti in malta cementizia. Fornitura e posa in opera di passi carrai in granito, compreso scavo di alloggiamento, trave di fondazione in conglomerato Rck 150, compreso ogni onere per la stuccatura dei giunti in malta cementizia <b>euro (quaranta/00)</b>	ml	40,00
Nr. 59 A070.08	Fornitura e posa in opera di zanella in lastre di porfido regolari, tagliate a scalpello al piano di cava, dello spessore di cm 3/5 e della larghezza di cm 20 ad una pendenza o di cm 40 a due pendenze, compreso scavo di alloggiamento, trave di fondazione in calcestruzzo di cemento Rck 150, compreso ogni onere per la stuccatura dei giunti in malta cementizia <b>euro (settanta/00)</b>	mq	70,00
Nr. 60 A070.09	Rimuratura di lista, cordonato o zanella di qualsiasi materiale e dimensione, compreso fondazione in conglomerato cementizio Rck 150, compreso scavo di alloggiamento e trasporto a discarica del materiale di risulta, compresa stuccatura dei giunti e quanto altro necessario <b>euro (quindici/00)</b>	ml	15,00
Nr. 61 A070.10	Formazione di canalizzazione interrata per posa di linea elettrica, compreso ogni onere per lo scavo a sezione obbligata, fino alla profondità di cm 60 dal piano viario, per la posa di tubo in PVC corrugato (con parete liscia interna) del diametro di mm 125, completo di giunti e raccordi ricurvi e predisposto per l'inserimento dei cavi con un filo guida, posto su letto di sabbia dello spessore di cm 15 e ricoperto da identico strato, sormontato da nastro in polietilene con la scritta "Attenzione cavi", compreso il reinterro con misto granulometrico di cava della pezzatura di mm 0/50, opportunamente rullato e compattato <b>euro (tredici/00)</b>	ml	13,00
Nr. 62 A070.11	Fornitura e posa in opera di pozzetto in polietilene sifonato, di forma cilindro tronco conica del diametro di cm 35 e dell'altezza di cm 45, completo di raccordo a tramoggia per l'applicazione della griglia, completo anche di predisposizione per lo scarico e di tappo per l'ispezione del tubo di uscita, compreso l'onere dello scavo, della formazione della platea e del rinfianco in calcestruzzo cementizio Rck 150 dello spessore non inferiore a cm 10, nonché dell'eventuale reinterro <b>euro (ottanta/00)</b>	cad	80,00
Nr. 63 A070.12	Fornitura e posa in opera di griglia in ghisa per caditoie stradali, murata con malta cementizia e con supporto perimetrale in calcestruzzo di cemento Rck 250, delle dimensioni interne di mm 400x400 e telaio di mm 510x510x65 con sifone a chiusura idraulica (peso circa Kg 48), idonea per carico di transito di t 25 <b>euro (ottantacinque/00)</b>	cad	85,00
Nr. 64 A070.13	Fornitura e posa in opera di pozzetto prefabbricato in cls delle dimensioni interne cm. 40x40x60, completo di chiusino in ghisa con coperchio con piano d'usura antisdrucciolevole con la scritta "Illuminazione Pubblica", predisposto per il raccordo elettrico con il palo di illuminazione, compreso l'onere dello scavo, della formazione della platea, del rinfianco e del reinterro, e quanto altro necessario per dare il titolo finito a perfetta regola d'arte <b>euro (settantasette/00)</b>	cad	77,00
Nr. 65 A071	Realizzazione di apprestamenti sulle coperture consistenti in linee vita, punti di ancoraggio, scalette di collegamento tra i vari piani di copertura e tutto quanto previsto nella tavola di progetto, in conformità alle normative vigenti. La voce comprende altresì l'onere per la redazione dei calcoli e le verifiche strutturali, ancoraggi, certificazioni di omologazione, libretti di manutenzione ed uso, ed ogni altro onere e magistero occorrente a dare l'opera eseguita a regola d'arte. <b>euro (cinquemilanovecentosettantaquattro/82)</b>	a corpo	5'974,82
Nr. 66 A072	Operaio specializzato <b>euro (ventitre/33)</b>	ora	23,33
Nr. 67 A073	Operaio qualificato <b>euro (ventidue/35)</b>	ora	22,35
Nr. 68 A074	Operaio comune <b>euro (ventiuno/32)</b>	ora	21,32
Nr. 69 A075	Autocarro (con conducente) portata q.li 14 <b>euro (trentacinque/93)</b>	ora	35,93
Nr. 70 A076	Autogru a braccio fisso (compreso conducente) portata t.10 <b>euro (cinquanta/00)</b>	ora	50,00
Nr. 71 A077	Piattaforma aerea a cella fino ad h. 14 m, pu 200 kg (compreso conducente) <b>euro (trentasette/60)</b>	ora	37,60
Nr. 72 A078	Betoniera per malte da lt 350 <b>euro (zero/59)</b>	ora	0,59

Num.Ord. TARIFFA	DESCRIZIONE DELL'ARTICOLO	unità di misura	P R E Z Z O UNITARIO
Nr. 73 A079	Idropulitrice a 200 ATM <b>euro (quattro/81)</b>	ora	4,81
Nr. 74 A080	Pala caricatrice gommata da 75 HP (compreso conducente) <b>euro (quarantasei/32)</b>	ora	46,32
Nr. 75 A080.1	Nolo di martello demolitore <b>euro (tre/12)</b>	ora	3,12
Nr. 76 A081	Sabbia naturale di fiume <b>euro (trenta/29)</b>	mc	30,29
Nr. 77 A082	Misto di fiume <b>euro (diciannove/51)</b>	mc	19,51
Nr. 78 A083	Ghiaietto 15/25 <b>euro (ventidue/35)</b>	mc	22,35
Nr. 79 A084	Pietrischetto 10/15 <b>euro (ventidue/16)</b>	mc	22,16
Nr. 80 A085	Calce eminentemente idraulica <b>euro (sei/96)</b>	q.le	6,96
Nr. 81 A086	Malta bastarda pronta in sacchi <b>euro (dodici/75)</b>	q.le	12,75
Nr. 82 A087	Cemento normale tipo 325 <b>euro (sette/35)</b>	q.le	7,35
Nr. 83 A088	Cemento ad alta resistenza tipo 425 <b>euro (otto/14)</b>	q.le	8,14
Nr. 84 A088.1	Gesso a murare <b>euro (dieci/69)</b>	q.le	10,69
Nr. 85 A090	Mattone pieno faccia vista a mano, dim. 12x6x24 <b>euro (zero/27)</b>	cad	0,27
Nr. 86 A090.1	Mattone multiforo comune UNI <b>euro (zero/35)</b>	cadauno	0,35
Nr. 87 A091	Foratella 12x25x8 <b>euro (zero/57)</b>	cad	0,57
Nr. 88 A091.1	Tavelle 3x25x40 <b>euro (zero/44)</b>	cadauno	0,44
Nr. 89 A091.2	Sabbione <b>euro (venti/20)</b>	mc	20,20
Nr. 90 A091.3	Malta a pronta presa. <b>euro (uno/21)</b>	kg	1,21
Nr. 91 A091.4	Malta per finitura <b>euro (zero/24)</b>	kg	0,24
Nr. 92 A091.5	Blocco cavo in argilla espansa LECA, dim. 12x20x50 <b>euro (uno/10)</b>	cad	1,10
Nr. 93 A093.1	Acciaio per c.a. <b>euro (zero/24)</b>	kg	0,24
Nr. 94 A094	rete elettrosaldata <b>euro (zero/43)</b>	kg	0,43
Nr. 95 A095.1	Profilati in acciaio (serie NP-IPE-HEA-HEB) <b>euro (zero/41)</b>	kg	0,41
Nr. 96 AS201.5.01. 1	Esecuzione delle prove sui materiali mediante prelievo di conglomerato cementizio per l'esecuzione di almeno due cubetti, con la frequenza indicata dalla DL, stoccaggio con le modalità previste dalle normative, successiva prova di schiacciamento presso laboratorio di prova autorizzato, ed esecuzione delle prove previste sui vari diametri di acciaio utilizzato in cantiere, compresi relativi oneri, consegna del materiale presso il laboratorio e quanto altro necessario per la fornitura dei certificati alla		

Num.Ord. TARIFFA	DESCRIZIONE DELL'ARTICOLO	unità di misura	P R E Z Z O UNITARIO
	DL. <b>euro (cinquecento/00)</b>	a corpo	500,00
Nr. 97 AS203.1.1.1	Scavo a sezione aperta di splateamento eseguito con mezzi meccanici in terreno di media consistenza, compreso carico, movimentazione, con accatastamento dei materiali terrosi nell'ambito del cantiere e quanto altro necessario per fornire l'opera completa in ogni sua parte. <b>euro (tre/00)</b>	mc	3,00
Nr. 98 AS203.6.1.1	Rinterro o riempimento di scavi o buche eseguiti con mezzi meccanici, con materiale proveniente dagli scavi del cantiere, loro movimentazione, compresi spianamenti, costipazione, pilonatura a strati non superiori a 30 cm, bagnatura e necessari ricarichi <b>euro (sei/30)</b>	mc	6,30
Nr. 99 AS207.2.02. 1	Conglomerato cementizio per magroni e sottofondi, qualsiasi consistenza, compreso il pompaggio, la posa, la spianatura e quanto altro necessario per fornire l'opera completa in ogni sua parte. <b>euro (centoquattro/00)</b>	mc	104,00
Nr. 100 AS207.2.08. 1	Conglomerato cementizio R'ck=300, per opere di fondazione od elevazione, qualsiasi fluidità, compreso sollevamento, pompaggio, vibrazione, ponti di servizio e trabattelli, bagnatura dei getti e quanto altro necessario per fornire l'opera completa in ogni sua parte. <b>euro (centotrenta/00)</b>	mc	130,00
Nr. 101 AS207.30.01 .2	Casseforme in legno con tavole a filo sega, compresi puntelli e disarmo, per getti di fondazione, bagnatura e quanto altro necessario per fornire l'opera completa in ogni sua parte <b>euro (ventidue/50)</b>	mq	22,50
Nr. 102 AS207.30.01 .3	Casseforme in legno con tavole a filo sega, compresi puntelli e disarmo, per getti in elevazione quali murature rettilinee e simili, bagnatura e quanto altro necessario per fornire l'opera completa in ogni sua parte <b>euro (trentadue/50)</b>	mq	32,50
Nr. 103 AS207.30.01 .4	Casseforme in legno con tavole a filo sega, compresi puntelli e disarmo, per getti in elevazione quali travi, pilastri, solette, parapetti e simili, bagnatura e quanto altro necessario per fornire l'opera completa in ogni sua parte <b>euro (trentaquattro/00)</b>	mq	34,00
Nr. 104 AS207.30.1. 5	Casseforme in legno con tavole a filo sega, compresi puntelli e disarmo, per rampe scale, balconi, gronde, pensiline e simili, bagnatura e quanto altro necessario per fornire l'opera completa in ogni sua parte <b>euro (trentaotto/20)</b>	mq	38,20
Nr. 105 AS207.40.02 .1	Acciaio per armature, compreso tagli, sfridi, legature, cali e sollevamenti, sagomato o presagomato, in Fe 44 k controllato <b>euro (uno/60)</b>	kg	1,60
Nr. 106 AS207.40.3. 1	Rete elettrosaldata in acciaio ad aderenza migliorata, Fe B 44 K controllato, compreso sovrammisione di una maglia, legature, sfridi, etc. <b>euro (uno/44)</b>	kg	1,44
Nr. 107 AS207.50.02 .1	Sovrapprezzo alle casseforme in legno per opere in calcestruzzo a faccia vista con tavole piallate, per qualsiasi opera in elevazione <b>euro (due/70)</b>	mq	2,70
Nr. 108 AS216.1.2.1	Solaio piano prefabbricato, avente caratteristiche REI come da elaborati grafici, con giacitura orizzontale, posto a qualsiasi altezza dal sottostante piano di appoggio, costituito da travetti prefabbricati in cemento armato precompresso o da tralicci metallici su fondelli in laterizio, oltre da pignatte in laterizio, getto di calcestruzzo per il completamento dei travetti e la formazione della sovrastante soletta, spessore minimo 4 cm, compresa l'eventuale armatura aggiuntiva nei travetti e la rete elettrosaldata nella soletta di completamento, sp. 20 cm <b>euro (cinquanta/00)</b>	mq	50,00
Nr. 109 AS216.1.2.2	Solaio piano prefabbricato, avente caratteristiche REI come da elaborati grafici, con giacitura orizzontale, posto a qualsiasi altezza dal sottostante piano di appoggio, costituito da travetti prefabbricati in cemento armato precompresso o da tralicci metallici su fondelli in laterizio, oltre da pignatte in laterizio, getto di calcestruzzo per il completamento dei travetti e la formazione della sovrastante soletta, spessore minimo 4 cm, compresa l'eventuale armatura aggiuntiva nei travetti e la rete elettrosaldata nella soletta di completamento, sp. 32 cm <b>euro (cinquantacinque/00)</b>	mq	55,00
Nr. 110 AS216.1.2.3	Solaio piano prefabbricato, avente caratteristiche REI come da elaborati grafici, con giacitura orizzontale, posto a qualsiasi altezza dal sottostante piano di appoggio, costituito da travetti prefabbricati in cemento armato precompresso o da tralicci metallici su fondelli in laterizio, oltre da pignatte in laterizio, getto di calcestruzzo per il completamento dei travetti e la formazione della sovrastante soletta, spessore minimo 4 cm, compresa l'eventuale armatura aggiuntiva nei travetti e la rete elettrosaldata nella soletta di completamento, sp. 24 cm <b>euro (cinquantatre/50)</b>	mq	53,50
Nr. 111 AS216.1.2.4	Sovrapprezzo ai solai per la formazione di tetti inclinati <b>euro (cinque/00)</b>	mq	5,00
Nr. 112	Solaio piano costituito da lamiera grecata, dello spessore indicato nelle tavole grafiche, comprensivo di tagli, sfridi, appoggi		

Num.Ord. TARIFFA	DESCRIZIONE DELL'ARTICOLO	unità di misura	P R E Z Z O UNITARIO
AS216.1.2.5	e sormonti, armatura nelle greche della proiezione inclinata, comprensivo del getto di completamento e dell'armatura della soletta <b>euro (cinquantadue/50)</b>	mq	52,50
Nr. 113 AS216.1.2.6	Solaio alveolare prefabbricato, autoportante, posto sugli appoggi predisposti, comprensivo del trasporto, montaggio e fornitura, eventuale armatura aggiuntiva, e quanto altro necessario per fornir l'opera completa in ogni sua parte <b>euro (centoquindici/00)</b>	mq	115,00
Nr. 114 AS231.2.1.1	Muratura di mattoni pieni, sp. 25 cm o superiore, compresi ponti di servizio, trabattelli, in elevazione, compresa l'esecuzione di aperture per finestre, porte, relative mazzette e quanto altro necessario per fornir l'opera completa in ogni sua parte <b>euro (trecentottantacinque/00)</b>	mc	385,00
Nr. 115 AS250.1	Profilati e lamiere in acciaio Fe B 37, compreso sollevamento e montaggio, lamiere, piastrame, fissaggi e rinforzi, collegamenti mediante tasselli ad espansione o chimici alle pareti esistenti, eventuale contropiastra, bullonature, saldature, taglio a misura, sfrido, e quanto altro necessario per fornire l'opera completa in ogni sua parte. <b>euro (tre/30)</b>	kg	3,30
Nr. 116 AS300.1.1	Esecuzione di sagomatura in corrispondenza delle finestra a tetto, come da elaborato grafico, comprensivo di armature e quanto altro necessario per fornire l'opera completa in ogni sua parte. <b>euro (ottanta/00)</b>	cadauno	80,00
Nr. 117 AS301.1	Esecuzione di fissaggi mediante barre filettate ancorate mediante resine alle murature portanti, previa esecuzione della foratura, pulizia del foro mediante soffriaggio, inserimento della resina, il bloccaggio del pezzo in quota, dadi, rosette e quanto altro necessario per fornire l'opera completa in ogni sua parte. <b>euro (dieci/50)</b>	cadauno	10,50
Nr. 118 E319.4.2.3	Pozzetti prefabbricati in calcestruzzo armato sprovvisti di sifone, dimensioni interne 42x42x49 cm <b>euro (centoventisei/00)</b>	nr	126,00
Nr. 119 E501.1.1.3	Tubazione in PVC flessibile diametro 25mm <b>euro (uno/88)</b>	ml	1,88
Nr. 120 E501.1.1.4	Tubazione in PVC flessibile diametro 32mm <b>euro (due/22)</b>	ml	2,22
Nr. 121 E501.1.2.3	Tubazione in PVC rigida pesante posta in vista <b>euro (tre/24)</b>	ml.	3,24
Nr. 122 E501.2.1.3	Tubazione in acciaio zincato diametro 25mm <b>euro (dodici/90)</b>	ml.	12,90
Nr. 123 E503.1.1.1	Punti luce sottotraccia, realizzati con apparecchiatura serie standard, singolarmente e per singola apparecchiatura (ciascun utilizzatore installato per proprio conto che non utilizzi tubazioni e/o scatole portafrutti destinate ad altre apparecchiature), completi di tubo PVC corrugato pesante diam. 16mm, organi di comando 16A, scatole da incasso ed accessori <b>euro (ventinove/50)</b>	nr.	29,50
Nr. 124 E503.1.1.4	Punti luce sottotraccia, realizzati con apparecchiatura serie standard, singolarmente e per singola apparecchiatura (ciascun utilizzatore installato per proprio conto che non utilizzi tubazioni e/o scatole portafrutti destinate ad altre apparecchiature), completi di tubo PVC corrugato pesante diam. 16mm, organi di comando 16A, scatole da incasso ed accessori <b>euro (dieci/94)</b>	nr.	10,94
Nr. 125 E503.1.13.1	Punto luce realizzato in vista con apparecchiature IP55 con tubo TAZ diam. 16/20mm, organi di comando 16A, scatole da esterno in lega e accessori <b>euro (settanta/00)</b>	nr.	70,00
Nr. 126 E503.1.13.4	Punto luce realizzato in vista con apparecchiature IP55 con tubo TAZ diam. 16/20mm, organi di comando 16A, scatole da esterno in lega e accessori <b>euro (quarantanove/60)</b>	nr.	49,60
Nr. 127 E504.1.1.23	Punto presa sottotraccia realizzato con apparecchiature serie standard, singolarmente e per singola apparecchiatura (ciascun utilizzatore installato per proprio conto che non utilizzi tubazioni e/o scatole portafrutti destinate ad altre apparecchiature), completo di tubo PVC corrugato pesante diam. 16mm, organi di presa 10-16A, scatole da incasso e accessori <b>euro (settanta/00)</b>	nr.	70,00
Nr. 128 E508.1.1.3	Picchetto a croce normale in profilato di acciaio zincato sp. 5mm, infisso manualmente o con utensili manuali in terreni ordinari, compreso collegamento al conduttore, già predisposto, per l'interconnessione fra i diversi elementi del dispersore <b>euro (settanta/00)</b>	nr.	70,00
Nr. 129 E508.2.1.2	Dispersore in corda di rame nudo con fili elementari d. superiore a 1,8mm sezione 50mmq <b>euro (tre/60)</b>	ml.	3,60
Nr. 130 EAA.02.01	Quadro elettrico costituito da carpenteria di tipo prefabbricato in lamiera di acciaio dotata di sportello anteriore in materiale trasparente apribile a cerniera e chiusura a chiave; completo di pannelli interni incernierati e fissati a mezzo viti per la copertura delle apparecchiature; costruito conformemente alle norme CEI EN 60439-1 compreso cablaggio con barratura in		

Num.Ord. TARIFFA	DESCRIZIONE DELL'ARTICOLO	unità di misura	P R E Z Z O U N I T A R I O
Nr. 131 EAA.02.02	rame e cavi N07V-K, tutti gli accessori per un perfetto montaggio, vano separato con morsettiera, targhette identificatrici delle utenze, numerazione dei singoli circuiti, schemi elettrici allegati, targa identificatrice e certificato di collaudo in fabbrica; costituito con tutte le apparecchiature come indicato negli schemi elettrici di progetto <b>euro (ottomilaottocento/79)</b>	nr.	8'800,79
Nr. 132 EAA.02.06	Quadro elettrico costituito da carpenteria di tipo prefabbricato in lamiera di acciaio dotata di sportello anteriore in materiale trasparente apribile a cerniera e chiusura a chiave; completo di pannelli interni incernierati e fissati a mezzo viti per la copertura delle apparecchiature; costruito conformemente alle norme CEI EN 60439-1 compreso cablaggio con barratura in rame e cavi N07V-K, tutti gli accessori per un perfetto montaggio, vano separato con morsettiera, targhette identificatrici delle utenze, numerazione dei singoli circuiti, schemi elettrici allegati, targa identificatrice e certificato di collaudo in fabbrica; costituito con tutte le apparecchiature come indicato negli schemi elettrici di progetto <b>euro (tremilacento/50)</b>	nr.	3'100,50
Nr. 133 EAB.01	Quadro elettrico costituito da carpenteria di tipo prefabbricato in lamiera di acciaio dotata di sportello anteriore in materiale trasparente apribile a cerniera e chiusura a chiave; completo di pannelli interni incernierati e fissati a mezzo viti per la copertura delle apparecchiature; costruito conformemente alle norme CEI EN 60439-1 compreso cablaggio con barratura in rame e cavi N07V-K, tutti gli accessori per un perfetto montaggio, vano separato con morsettiera, targhette identificatrici delle utenze, numerazione dei singoli circuiti, schemi elettrici allegati, targa identificatrice e certificato di collaudo in fabbrica; costituito con tutte le apparecchiature come indicato negli schemi elettrici di progetto <b>euro (quattromilatrecentocinquanta/40)</b>	nr.	4'350,40
Nr. 134 EG.10.02	Opere di assistenza muraria connesse con la realizzazione degli impianti elettrici; comprensive di sfondi, tracce, vani di contenimento scatole e quadri di distribuzione, riprese di intonaci, scavi e rinterri, trasporto a discarica autorizzata dei materiali di risulta, etc. <b>euro (diecimilasettecentodieci/00)</b>	a.c.	10'710,00
Nr. 135 EG.10.04	Tubazione portacavi in PVC pesante (cavidotto) per posa interrata, diametro 63mm <b>euro (due/75)</b>	ml	2,75
Nr. 136 EG.10.01	Tubazione portacavi in PVC pesante (cavidotto) per posa interrata, diametro 110mm <b>euro (cinque/70)</b>	ml	5,70
Nr. 137 EH.01.02	Canaletta portacavi in materiale isolante del tipo autoestinguente, completo di pezzi speciali, coperchio avvolgente ed accessori di montaggio a parete <b>euro (quattro/50)</b>	ml.	4,50
Nr. 138 EH.02.03	Cassette di contenimento da esterno in materiale plastico, autoestinguente secondo le IEC 695-2-1 ad elevata resistenza meccanica, con coperchio a vite; grado di protezione IP55; corredate di pressatubi, raccordi filettati, passacavi ed accessori di montaggio, dimensioni 150x100x70mm <b>euro (nove/50)</b>	n.	9,50
Nr. 139 EH.02.05	Cassette di contenimento da incasso in materiale plastico autoestinguente secondo le IEC 695-2-1 con finestre sfondabili e coperchio a vite; dimensioni esterne normalizzate ai fini della componibilità; corredate, ove occorre di separatore, dimensione 150x100x70mm <b>euro (tre/17)</b>	n.	3,17
Nr. 140 EH.03.04	Cassette di contenimento da incasso in materiale plastico autoestinguente secondo le IEC 695-2-1 con finestre sfondabili e coperchio a vite; dim. esterne normalizzate ai fini della componibilità; corredate, ove occorre, di separatore, dimensione 300x150x70mm <b>euro (sei/14)</b>	n.	6,14
Nr. 141 EI.13.07	Cassette di contenimento da esterno in lega leggera verniciata, con coperchio a vite; grado di protezione IP55; corredate di accessori quali flange, guarnizioni, bocchettoni, muffole etc.; dimensione 240x200x90mm <b>euro (trenta/78)</b>	n.	30,78
Nr. 142 EI.14.05	Conduttore unipolare a corda flessibile in rame ricotto stagnato, isolamento con speciale mescola a base di elastomero reticolato, tensione di esercizio 450/750V, tipo non propagante l'incendio, ridottissimo sviluppo di gas tossici e fumi, conforme alle norme CEI 20-22 II, CEI 20-35 e CEI 20-38, sigla N07G9-K, sezione 1x25mmq <b>euro (cinque/37)</b>	ml	5,37
Nr. 143 EI.15.01	Cavo unipolare costituito da conduttore in rame ricotto stagnato a corda flessibile, isolato con gomma etilenpropilenica di qualità G7 con guaina esterna in mescola termoplastica di qualità M1; tensione di esercizio 0,6/1KV del tipo non propagante l'incendio e ridottissimo sviluppo di gas tossici e fumi, conforme alle norme CEI 20-13, CEI 20-22 III, CEI 20-35, CEI 20-37 e CEI 20-38, sigla FG7M1, sezione 1x50 mmq <b>euro (dieci/55)</b>	ml.	10,55
Nr. 144 EI.15.02	Cavo bipolare costituito da conduttore in rame ricotto stagnato a corda flessibile, isolato con gomma etilenpropilenica di qualità G7 con guaina esterna in mescola termoplastica di qualità M1; tensione di esercizio 0,6/1KV del tipo non propagante l'incendio e ridottissimo sviluppo di gas tossici e fumi, conforme alle norme CEI 20-13, CEI 20-22 III, CEI 20-35, CEI 20-37 e CEI 20-38, sigla FG7OM1 <b>euro (due/28)</b>	ml.	2,28

Num.Ord. TARIFFA	DESCRIZIONE DELL'ARTICOLO	unità di misura	P R E Z Z O UNITARIO
	l'incendio e ridottissimo sviluppo di gas tossici e fumi, conforme alle norme CEI 20-13, CEI 20-22 III, CEI 20-35, CEI 20-37 e CEI 20-38, sigla FG7OM1 <b>euro (due/90)</b>	ml.	2,90
Nr. 145 EI.16.02	Cavo tripolare costituito da conduttore in rame ricotto stagnato a corda flessibile, isolato con gomma etilenpropilenica di qualita' G7 con guaina esterna in mescola termoplastica di qualita' M1; tensione di esercizio 0,6/1KV del tipo non propagante l'incendio e ridottissimo sviluppo di gas tossici e fumi, conforme alle norme CEI 20-13, CEI 20-22 III, CEI 20-35, CEI 20-37 e CEI 20-38, sigla FG7OM1, sezione 3x2,5mmq <b>euro (tre/76)</b>	ml.	3,76
Nr. 146 EI.16.03	Cavo tripolare costituito da conduttore in rame ricotto stagnato a corda flessibile, isolato con gomma etilenpropilenica di qualita' G7 con guaina esterna in mescola termoplastica di qualita' M1; tensione di esercizio 0,6/1KV del tipo non propagante l'incendio e ridottissimo sviluppo di gas tossici e fumi, conforme alle norme CEI 20-13, CEI 20-22 III, CEI 20-35, CEI 20-37 e CEI 20-38, sigla FG7OM1, sezione 3x4mmq <b>euro (quattro/74)</b>	ml.	4,74
Nr. 147 EI.17.02	Cavo tetrapolare costituito da conduttore in rame ricotto stagnato a corda flessibile, isolato con gomma etilenpropilenica di qualita' G7 con guaina esterna in mescola termoplastica di qualita' M1; tensione di esercizio 0,6/1KV del tipo non propagante l'incendio e ridottissimo sviluppo di gas tossici e fumi, conforme alle norme CEI 20-13, CEI 20-22 III, CEI 20-35, CEI 20-37 e CEI 20-38, sigla FG7OM1, sezione 4x2,5mmq <b>euro (quattro/33)</b>	ml.	4,33
Nr. 148 EI.17.03	Cavo tetrapolare costituito da conduttore in rame ricotto stagnato a corda flessibile, isolato con gomma etilenpropilenica di qualita' G7 con guaina esterna in mescola termoplastica di qualita' M1; tensione di esercizio 0,6/1KV del tipo non propagante l'incendio e ridottissimo sviluppo di gas tossici e fumi, conforme alle norme CEI 20-13, CEI 20-22 III, CEI 20-35, CEI 20-37 e CEI 20-38, sigla FG7OM1, sezione 4x4mmq <b>euro (cinque/63)</b>	ml.	5,63
Nr. 149 EI.18.01	Cavo pentapolare costituito da conduttore in rame ricotto stagnato a corda flessibile, isolato con gomma etilenpropilenica di qualita' G7 con guaina esterna in mescola termoplastica di qualita' M1; tensione di esercizio 0,6/1KV del tipo non propagante l'incendio e ridottissimo sviluppo di gas tossici e fumi, conforme alle norme CEI 20-13, CEI 20-22 III, CEI 20-35, CEI 20-37 e CEI 20-38, sigla FG7OM1 <b>euro (tre/98)</b>	ml.	3,98
Nr. 150 EI.18.03	Cavo pentapolare costituito da conduttore in rame ricotto stagnato a corda flessibile, isolato con gomma etilenpropilenica di qualita' G7 con guaina esterna in mescola termoplastica di qualita' M1; tensione di esercizio 0,6/1KV del tipo non propagante l'incendio e ridottissimo sviluppo di gas tossici e fumi, conforme alle norme CEI 20-13, CEI 20-22 III, CEI 20-35, CEI 20-37 e CEI 20-38, sigla FG7OM1, sezione 5x4mmq <b>euro (sei/62)</b>	ml.	6,62
Nr. 151 EI.18.05	Cavo pentapolare costituito da conduttore in rame ricotto stagnato a corda flessibile, isolato con gomma etilenpropilenica di qualita' G7 con guaina esterna in mescola termoplastica di qualita' M1; tensione di esercizio 0,6/1KV del tipo non propagante l'incendio e ridottissimo sviluppo di gas tossici e fumi, conforme alle norme CEI 20-13, CEI 20-22 III, CEI 20-35, CEI 20-37 e CEI 20-38, sigla FG7OM1, sezione 5x10mmq <b>euro (dodici/16)</b>	ml.	12,16
Nr. 152 EK.04.01	Cavi per reti locali fonia dati del tipo categoria 6 (pv EN50288-5-1 in votazione finale in ambito europeo CENELEC), costituito da 4 coppie di conduttori isolati in polietilene con guaina esterna in PVC non propagante l'incendio <b>euro (uno/95)</b>	ml	1,95
Nr. 153 EK.05.01	Cavo UTP categoria 5 per fonia-dati conforme alle norme CEI 20-22 e successive varianti; EIA/TIA 568 TSB 36 Category 5, impedenza 100 ohm +/- 15, capacita' mutua nominale 66 pF/m, velocita' di trasmissione 16 MHz Attenuazione ogni 100m: - 1 MHz: 2,3 dB; - 4 MHz: 5,0 dB; - 10 MHz: 8,6 dB; Discriminazione tra coppie adiacenti: - 1 MHz: 41 dB; - 4 MHz: 32 dB; - 10 MHz: 26 dB; Guaina in PVC, conduttore interno argentato 24 AWG (0,511) <b>euro (nove/16)</b>	ml	9,16
Nr. 154 EK.08	Cavo coassiale per segnali televisivi, tipo flessibile a basse perdite max 20db/100mt a 900MHz con antimigrante, impedenza nominale 75ohm; costituito da conduttore in rame isolato in polietilene con schermatura da 80/100% in rame stagnato e guaina esterna in PVC <b>euro (zero/91)</b>	ml	0,91
Nr. 155 EK.17.01	Cavi speciali per collegamenti terminali degli impianti di allarme, tipo flessibile costituiti da conduttori di rame con isolamento in PVC di tipo non propagante l'incendio a norme CEI 20-22 <b>euro (due/47)</b>	ml.	2,47
Nr. 156 EK.19	Cavo speciale per impianti di rivelazione del tipo twiastato e schermato, costituito da conduttori in rame rosso flessibile isolato in PVC non propagante l'incendio a norme CEI 20-22 II, sezione 1/1,5 mmq		

Num.Ord. TARIFFA	DESCRIZIONE DELL'ARTICOLO	unità di misura	P R E Z Z O UNITARIO
	<b>euro (due/10)</b>	ml.	2,10
Nr. 157 EL.10	Pulsantiera di comando accensioni luce realizzata con cassetta isolante da parete/tavolo costituita da pulsanti e/o selettori luminosi di comando per ciascun circuito, compreso morsettiera di attestamento cavi di ingresso/uscita ed eventuali relè di comando		
	<b>euro (settantanove/48)</b>	nr.	79,48
Nr. 158 EM.06.04	Plafoniera fluorescente con corpo in policarbonato autoestinguente ed infrangibile, grado di protezione IP65 AD-FT, schermo in policarbonato trasparente a prismi interni apribile a cerniera con ganci in acciaio; completa di reattore a basse perdite, tubi fluorescenti lineari, condensatore, accessori di cablaggio etc., montaggio in vista a soffitto o parete, potenza 2x36W		
	<b>euro (sessantanove/72)</b>	nr.	69,72
Nr. 159 EM.114	Lampada autonoma di emergenza con accumulatori ermetici incorporati, equipaggiata con lampade fluorescenti compatte, autonomia 1 ora, adatta per il fissaggio a parete completa di targhette adesive e sistema di controllo automatico di funzionamento con segnalazione di avaria tramite led. Tempo di intervento minore di 0,5 secondi e dispositivo di carica degli accumulatori di tipo automatico in grado di eseguire la ricarica completa entro 12 ore.		
	<b>euro (centocinquantesette/50)</b>	nr.	157,50
Nr. 160 EM.115	Apparecchio montaggio a sospensione per luce diretta/indiretta con corpo in alluminio verniciato, ottica dark light e diffusore superiore in metacrilato prismatico; completo di lampada fluorescente compatta 2x49W e reattore dimmerabile. Grado di protezione IP20		
	<b>euro (duecentocinque/00)</b>	nr.	205,00
Nr. 161 EM.116	Apparecchio a sospensione con corpo in acciaio verniciato con polveri e diffusore in metacrilato opaco; completo di lampada fluorescente compatta 1x49W. Grado di protezione IP40		
	<b>euro (centosedici/00)</b>	nr.	116,00
Nr. 162 EM.117	Apparecchio a parete con corpo in alluminio estruso e diffusore in plexiglas, completo di lampada fluorescente compatta 1x23W con attacco E27. Grado di protezione IP55		
	<b>euro (sessantauno/50)</b>	nr.	61,50
Nr. 163 EM.118	Lampione basso h=110 cm fissato su base metallica per montaggio a terra con corpo in alluminio estruso sezione cilindrica e diffusore in materiale plastico e viti di acciaio inox, completo di accessori per il montaggio con lampada fluorescente compatta 1x26W. Grado di protezione IP55		
	<b>euro (duecentosedici/00)</b>	nr.	216,00
Nr. 164 EM.119	Apparecchio a soffitto/parete per luce diretta e diffusa con lampada fluorescente compatta 1x26W. Grado di protezione IP55		
	<b>euro (ottanta/20)</b>	nr.	80,20
Nr. 165 EM.120	Applique a parete a doppia emissione per luce diretta/indiretta con corpo in alluminio, vetro di protezione e viti in acciaio inox, completo di accessori per il montaggio a parete e doppio attacco E27 lampada fluorescente compatta 2x18/23W. Grado di protezione IP65		
	<b>euro (centotredici/50)</b>	nr.	113,50
Nr. 166 EM.121	Applique a parete per luce diffusa con corpo in lamiera di acciaio microforata e schermo in policarbonato trasparente, completo di lampada 2x36W		
	<b>euro (centosettantacinque/00)</b>	nr.	175,00
Nr. 167 EM.123	Lampada autonoma di emergenza con accumulatori ermetici incorporati, equipaggiata con lampade fluorescenti compatte 24W, autonomia 1 ora, adatta per il fissaggio a parete completa di sistema di controllo automatico di funzionamento con segnalazione di avaria tramite led. Tempo di intervento minore di 0,5 secondi e dispositivo di carica degli accumulatori di tipo automatico in grado di eseguire la ricarica completa entro 12 ore.		
	<b>euro (centoventiuno/00)</b>	nr.	121,00
Nr. 168 EM.124	Proiettore da parete per luce diretta con corpo in pressofusione di alluminio verniciato con polveri e pretrattamento per esterni ,riflettore speculare in lastra di alluminio diffusore in vetro temperato e sabbato internamente , gruppo di alimentazione incorporato completo di lampada fluorescente compatta 26W.Grado di protezione IP65		
	<b>euro (settantaquattro/00)</b>	nr.	74,00
Nr. 169 EM.125	Applique a parete con corpo in alluminio estruso e diffusore in plexiglas, completo di lampada fluorescente compatta 1x20W con attacco E27. Grado di protezione IP65		
	<b>euro (sessantaotto/40)</b>	nr.	68,40
Nr. 170 EM.73.01	Sonda + regolatore luce		
	<b>euro (centocinque/00)</b>	nr.	105,00
Nr. 171 EO.07.01	Punto presa CEE interbloccata, grado di protezione IP55, comprendente presa a spina con innesto a baionetta entro cassetta isolante da esterno con interruttore di blocco e protezione tramite interruttore automatico magnetotermico, completa di coperchietto di protezione a ghiera e spina CEE; il tutto comprensivo di linea in cavo di sezione minima 2,5mmq entro tubo in acciaio zincato serie leggera montato a vista dalla scatola di derivazione (questa esclusa) sulla linea dorsale fino all'utenza;		
	<b>euro (centotredici/62)</b>	nr.	113,62

Num.Ord. TARIFFA	DESCRIZIONE DELL'ARTICOLO	unità di misura	P R E Z Z O UNITARIO
Nr. 172 EO.16.04	Unità di sezionamento locale per utenze fisse, contenuta in scatola isolante a parete con interruttore a due posizioni, grado di protezione IP55 <b>euro (quarantanove/06)</b>	n.	49,06
Nr. 173 EO.27	Collegamento diretto ad asciugacapelli/asciugamani, costituito da derivazione dalla cassetta dorsale e da un punto presa 2P+T UNEL bivalente protetta con interruttore magnetotermico modulare serie civile 2P 10A, contenuto entro scatola portafrutti come per i punti presa precedenti montato ad un'altezza di circa 1,4 mt a fianco dell'apparecchiatura da alimentare <b>euro (sessantaquattro/03)</b>	nr.	64,03
Nr. 174 EO.28	Collegamento terminale ad utenza meccanica, costituito da tubazioni flessibili acciaio/PVC dalla cassetta sulla dorsale o dal sezionatore locale fino al Punto di collegamento terminale sulla morsettiera della macchina <b>euro (ventinove/54)</b>	nr	29,54
Nr. 175 EO.29	Collegamento terminale ad apparecchiatura ausiliaria in campo, costituito da tubazioni flessibili acciaio/PVC dalla cassetta sulla dorsale fino al collegamento della morsettiera a bordo dell'apparecchiatura <b>euro (ventidue/59)</b>	nr	22,59
Nr. 176 EO.39	Quadretto prese tipo civile costituito da scatola da incasso supporto e placca 4 moduli, comprendente: - linea con cavi 2(1x2,5)mmq+T in tubo PVC dalla scatola sulla dorsale - n. 1 interruttore magnetotermico generale 2P 10A; - n. 1 presa 2P+T 10A UNEL bivalenti; - n. 1 presa 2P+T 10A bivalente <b>euro (settantadue/30)</b>	nr.	72,30
Nr. 177 EP.03	Collegamento equipotenziale di tutte le tubazioni degli impianti meccanici nell'ambito delle centrali tecnologiche nonche' di tutte le grandi masse metalliche accessibili, effettuato con installazione di una barra di terra 20x3mm fissata a parete lungo il perimetro di ciascun locale ed interconnessa con l'impianto generale di terra; dalla barra saranno eseguiti i collegamenti equipotenziali con corda giallo-verde sezione 6mmq, posata in tubo o fissata con supporti, compresi capicorda, bulloneria, fascette, etc., (per ciascun locale considerato.) <b>euro (quattrocentoquarantasette/66)</b>	n.	447,66
Nr. 178 EP.04	Collegamento equipotenziale di tutte le tubazioni dell'impianto idrico sanitario e delle grandi masse metalliche accessibili nell'ambito dei bagni e degli altri locali umidi, effettuato con corda giallo-verde sezione 6mmq, posata sotto intonaco, compresi capicorda, fascette, etc. (per ciascun locale considerato). <b>euro (settantasette/47)</b>	n.	77,47
Nr. 179 EP.11	Collegamento equipotenziale ai ferri strutturali dell'armatura di fondazione dell'edificio con adeguate saldature e/o legature a regola d'arte <b>euro (quarantadue/69)</b>	nr	42,69
Nr. 180 EP.14	Oneri per il collegamento equipotenziale dei ferri di armatura strutturale tramite saldatura e/o legatura edile lungo il perimetro di fondazione, compreso collegamento ai pilastri verticali e la predisposizione di uscite verso l'impianto di dispersione a terra esterna <b>euro (mille/00)</b>	a.c.	1'000,00
Nr. 181 ER.07	Predisposizione punto terminale per telefono pubblico da incasso/esterno, comprensivo di: - derivazione della distribuzione dorsale fino al punto di prelievo con tubo PVC flessibile/rigido serie pesante diametro 25 mmq. vuoto - punto terminale costituito da cassetta portapparecchi serie civile modulare corredata di n. 1 presa plug RJ45 con supporto e placca in resina; - cavo fonia dati tipo UTP categoria 5, cablato dal punto terminale fino alla posizione dell'armadio concentratore di zona con posa entro la tubazione derivata e nelle canalizzazioni dorsali <b>euro (sessantasette/14)</b>	nr.	67,14
Nr. 182 ER.09.01	Armadio concentratore fonia dati derivato di zona, in carpenteria metallica 19", dotato di porta anteriore in vetro e posteriore/laterale asportabile, comprendente il sistema di areazione/ventilazione, la serratura di sicurezza e la barra di alimentazione; costituito da carpenteria vuota comprendente i vari patch panels per l'attestazione dei cablaggi in rame, in modo tale da garantire il funzionamento della rete telefonica e predisponendo il montaggio modulare delle parti attive di rete e cablaggio fibre ottiche <b>euro (milleseicento/00)</b>	nr	1'600,00
Nr. 183 ER.12	Punto terminale fonia dati da incasso/esterno, comprensivo di: - derivazione della distribuzione dorsale fino al punto di prelievo con tubo PVC flessibile/rigido serie pesante diametro 25 mmq. vuoto - punto terminale costituito da cassetta portapparecchi serie civile modulare corredata di n. 2 prese plug RJ45 con supporto e placca in resina; - cavo fonia dati tipo FTP categoria 5, uno per ciascuna presa, cablato dai punti terminali fino alla posizione dell'armadio concentratore di zona con posa entro la tubazione derivata e nelle canalizzazioni dorsali <b>euro (novantadue/96)</b>	nr.	92,96
Nr. 184 ET.35	Postazione di controllo reparto costituita da spie luminose ,ronzatore ed alimentatori entro quadretto modulare da incasso. <b>euro (cinquecentocinquantasette/77)</b>	nr.	557,77
Nr. 185	Postazione di annullo chiamata realizzata con pulsante NC serie civile installato in scatola da incasso a parete, compreso		



Num.Ord. TARIFFA	DESCRIZIONE DELL'ARTICOLO	unità di misura	P R E Z Z O UNITARIO
ET.36	supporto, placca e linea ausiliaria di collegamento fino modulo principale locale <b>euro (ventinove/12)</b>	nr.	29,12
Nr. 186 ET.38	Postazione principale costituito da modulo principale impianto di chiamata con incorporato pulsante di chiamata e spia tranquillizzazione serie civile in scatola da incasso compreso supporto, placca e linea ausiliaria di collegamento fino alla dorsale <b>euro (ottanta/45)</b>	nr.	80,45
Nr. 187 ET.39.03	Postazione di segnalazione chiamata fuoriporta nel corridoio, con spie luminose di chiamata e presenza serie civile in scatola da incasso compreso supporto, placca e linea ausiliaria di collegamento fino al distributore locale <b>euro (trentaotto/50)</b>	nr.	38,50
Nr. 188 EU.07	Impianto citofonico a due postazioni, una esterna ed una interna, corredato di sistema apriporta e linea di collegamento fra i vari componenti <b>euro (trecentosettantauno/85)</b>	nr.	371,85
Nr. 189 EV.06	Orologio autonomo del tipo radiocontrollato con display a cristalli liquidi, con visualizzazione ora e data <b>euro (centosessantacinque/00)</b>	nr.	165,00
Nr. 190 EW.01	Complesso centralizzato di antenna per ricezione programmi RAI e stazioni private in VHF e UHF e satellitare in chiaro con predisposizione di eventuali decodificatori, costituito da: - n. 3 antenne UHF da 42 elementi; - n. 1 antenna VHF da 6 elementi; - palo per montaggio antenne, completo di messa a terra, accessori per la controventatura e montaggio; - centralino modulare canalizzato a filtri attivi con finali di potenza UHF e VHF separati con alternatore di uscita, completo di 14 canali ed alimentatore adeguato. - parabola in alluminio diametro 120 cm - palo di sostegno con adeguati supporti di fissaggio a parete - supporto con doppio fuoco ed LNB universale a 4 uscite orientato a 13° est - alimentatori completi di inseritore in c.c. - miscelatori segnali TV/SAT con alimentatore <b>euro (duemilacinquanta/38)</b>	n.	2'050,38
Nr. 191 EW.03	Partitore di linea primaria e/o secondaria a 2-4 uscite <b>euro (quarantaotto/82)</b>	n.	48,82
Nr. 192 EW.04	Derivatore induttivo a 1-4 uscite <b>euro (ventiuno/16)</b>	n.	21,16
Nr. 193 EW.11	Punto terminale antenna TV-SAT da appartamento costituito dai seguenti componenti: - scatola portafrutti da incasso a tre moduli completa di supporto isolante per montaggio componenti serie civile; - placca isolante a tre moduli; - presa doppia TV/SAT costituita da due terminali di cui uno per la TV terrestre e l'altro per il SAT satellitare, la presa sarà predisposta per il collegamento di un cavo unico. <b>euro (cinquantatre/00)</b>	nr.	53,00
Nr. 194 EX.21	Centrale antintrusione e controllo degli accessi IMQ 2° livello a microprocessore in grado di gestire 64 ZONE espandibile; collegamento su bus seriale completa di accumulatori ermetici <b>euro (millesettecentocinquanta/00)</b>	nr.	1'750,00
Nr. 195 EX.22	Rivelatore volumetrico a infrarossi passivo compensazione elettronica della temperatura, per il mantenimento delle prestazioni, soglie autoadattanti, per escludere il rumore di fondo, specchio di forma brevettata antistrisciamento. Completo di snodo necessario per consentire il II livello IMQ. Caratteristiche tecniche: . sensibilità regolabile . immunità disturbi RF e alla luce bianca . campo di copertura massimo 15x18 mt . campo di funzionamento da -25°C a 65°C . sopporta valori di U. R. da 5 al 95% senza condensa . alimentazione 7, 5,16 Vcc . consumo 35Ma . approvazione PP. TT. e IMQ II livello <b>euro (centodieci/00)</b>	nr.	110,00
Nr. 196 EX.26	Sirena da esterno autoalimentata con lampeggiante, realizzata in alluminio pressofuso, colore grigio, temporizzata, doppio coperchio, antistrappo, antiapertura, alimentazione 12 Vcc e completa di batteria 12V/1, 2AH. <b>euro (centosessanta/22)</b>	ml.	160,22
Nr. 197 EX.30	Inseritore impianto antintrusione con lettore di tessera di prossimità e/o tastiera, montaggio in scatola da incasso per impianto di tipo seriale <b>euro (duecentoottanta/00)</b>	ml.	280,00
Nr. 198 EX.37	Punto terminale antintrusione, comprensivo di derivazione dalla distribuzione dorsale fino al punto di utilizzo con tubo pvc flessibile serie pesante diametro 20 mm vuoto, compreso eventuale cassetta incassata a parete nel punto terminale con placca		

Num.Ord. TARIFFA	DESCRIZIONE DELL'ARTICOLO	unità di misura	P R E Z Z O UNITARIO
	cieca. <b>euro (venti/50)</b>	ml.	20,50
Nr. 199 EY.15	Impianto campanello fine orario costituito da pulsanti rondatori e linee di collegamento ed impianto equipotenziale di terra <b>euro (quattrocentosessantaotto/45)</b>	nr.	468,45
Nr. 200 EZ.01.01	Centrale analogica intelligente di rivelazione incendio e/o gas, a microprocessore tipo modulare espandibile, atta a pilotare n. 16 linee espandibili rivelatori intelligenti ad indirizzamento individuale; corredata di batterie di alimentazione ed uscite di controllo per sirene + contatti puliti su relè per comando di apparecchiature di sicurezza, compreso interfaccia con la rete dati ed il sistema di supervisione locale <b>euro (tremilaquattrocentosessanta/26)</b>	nr.	3'460,26
Nr. 201 EZ.02	Pulsante di allarme del tipo analogico intelligente ad indirizzamento con vetro a rompere protetto da pellicola antinfortunistica. Può essere indirizzato in maniera individuale, consentendo così alla centrale di visualizzare il codice relativo al pulsante premuto. <b>euro (centonove/07)</b>	nr.	109,07
Nr. 202 EZ.04	Rivelatore ottico di fumo di tipo analogico intelligente ad indirizzamento, protetto contro i falsi allarmi, completo di base di montaggio <b>euro (centocinque/68)</b>	nr.	105,68
Nr. 203 EZ.06	Modulo attuatore magneti porte REI e/o sirene del tipo intelligente ad indirizzamento, corredato di contatto pulito per comando della linea di alimentazione, compreso il collegamento all'apparecchiatura terminale in campo <b>euro (centosessantauno/60)</b>	nr.	161,60
Nr. 204 EZ.07	Ripetitore luminoso di allarme, in grado di riprodurre la segnalazione ottica dei rivelatori in allarme; equipaggiato con due lampade LED, diodi di protezione. <b>euro (quarantadue/42)</b>	n.	42,42
Nr. 205 EZ.11.01	Rivelatore AD-PE di gas a microprocessore con uscita analogica 4-20mA in esecuzione antideflagrante <b>euro (quattrocentosessantasei/38)</b>	nr.	466,38
Nr. 206 EZ.24	Alimentatore switching da 24Vcc/4A, completo di carica batterie e contenitore in metallo, inseribile in appositi armadi, completo di circuito di controllo tensione e batteria al piombo sigillata 12V/24Ah. Gli alimentatori sono destinati ad alimentare le utenze terminali di sicurezza <b>euro (quattrocentosessantaotto/40)</b>	nr.	468,40
Nr. 207 EZ.25	Pannello di segnalazione ottico e acustico con scritta "ALLARME INCENDIO", possibilità di settare il suono e la segnalazione luminosa o come impulsiva o come fissa, realizzato in contenitore plastico on frontale in plexiglass, livello sonoro 98 dB, alimentazione 24 Vdc, assorbimento 130 mA <b>euro (sessantacinque/26)</b>	nr.	65,26
Nr. 208 EZ.33	Sonda antiaggimento, comprensivo di derivazione dalla distribuzione dorsale fino al punto di utilizzo con tubo pvc flessibile serie pesante diametro 20 mm vuoto, compreso eventuale cassetta incassata a parete nel punto terminale con placca cieca. <b>euro (centodieci/00)</b>	nr.	110,00
Nr. 209 MA.01	Tubazione in acciaio nero S.S. Mannesmann serie media gas UNI EN 10255 fino al DN65 ed UNI EN per diametri superiori completa di pezzi speciali a saldare quota parte di materiali per saldatura autogena od elettrica e staffaggio <b>euro (quattro/81)</b>	kg.	4,81
Nr. 210 MA.02	Tubazione in acciaio zincato S.S. Mannesmann serie gas UNI EN 10255 completa di raccordi in ghisa malleabile zincata a caldo, materiali di tenuta e staffaggio <b>euro (cinque/13)</b>	kg.	5,13
Nr. 211 MA.03.01	Tubazione preisolate per teleriscaldamento idonee per essere direttamente interrata, costituita da tubo in acciaio SS. Nero trafilato UNI 6363/84, guaina esterna in polietilene con spessore minimo di 3 mm., schiuma rigida di poliuretano interposta fra tubo acciaio e guaina polietilene con densità di 70/80 kg/mc e conducibilità a 50°C di 0,022 W/m, spessori progressivi dell'isolante che garantiscono la rispondenza alle norme dell'art. 5 del DPR 26 agosto 1993, n. 412. I bracci di compensazione delle dilatazioni (in prossimità delle curve a 90 gradi) devono essere interrati con l'interposizione di un apposito cuscinio che ne permette i movimenti. Il costo del tubo comprende la fornitura e la posa in opera di pezzi speciali quali curve, Ti, punti fissi, riduzione, giunti di dilatazione, opere di scavo,riempimento, pavimentazione di ogni genere ed eventuali pozzetti d'ispezione. <b>euro (ottantasei/18)</b>	ml.	86,18
Nr. 212 MA.03.05	Tubazione preisolate per teleriscaldamento idonee per essere direttamente interrata, costituita da tubo in acciaio SS. Nero trafilato UNI 6363/84, guaina esterna in polietilene con spessore minimo di 3 mm., schiuma rigida di poliuretano interposta fra tubo acciaio e guaina polietilene con densità di 70/80 kg/mc e conducibilità a 50°C di 0,022 W/m, spessori progressivi dell'isolante che garantiscono la rispondenza alle norme dell'art. 5 del DPR 26 agosto 1993, n. 412. I bracci di compensazione delle dilatazioni (in prossimità delle curve a 90 gradi) devono essere interrati con l'interposizione di un apposito cuscinio che ne permette i movimenti. Il costo del tubo comprende la fornitura e la posa in opera di pezzi speciali quali curve, Ti, punti fissi, riduzione, giunti di dilatazione, opere di scavo,riempimento, pavimentazione di ogni genere ed eventuali pozzetti d'ispezione. <b>euro (centoventitre/70)</b>	ml.	123,70

Num.Ord. TARIFFA	DESCRIZIONE DELL'ARTICOLO	unità di misura	P R E Z Z O UNITARIO
Nr. 213 MA.05.12	Tubazione in rame crudo in barre sgrassato e decappato con giunti saldati con apporto di lega di argento (min. 42%) completa di quota parte di pezzi speciali a tasca a saldare e staffaggi <b>euro (trenta/47)</b>	ml.	30,47
Nr. 214 MA.06.02	Tubazione in rame preisolato UNI EN 1057 per convogliamento acqua calda fino a 95°C; coibentazione ai sensi della L. 10/91 per posa sotto pavimento o in traccia. Completa di pezzi speciali di raccordo, materiali di consumo, sfridi e quant'altro occorrente per il montaggio <b>euro (sei/77)</b>	ml.	6,77
Nr. 215 MA.06.03	Tubazione in rame preisolato UNI EN 1057 per convogliamento acqua calda fino a 95°C; coibentazione ai sensi della L. 10/91 per posa sotto pavimento o in traccia. Completa di pezzi speciali di raccordo, materiali di consumo, sfridi e quant'altro occorrente per il montaggio <b>euro (sette/60)</b>	ml.	7,60
Nr. 216 MA.06.04	Tubazione in rame preisolato UNI EN 1057 per convogliamento acqua calda fino a 95°C; coibentazione ai sensi della L. 10/91 per posa sotto pavimento o in traccia. Completa di pezzi speciali di raccordo, materiali di consumo, sfridi e quant'altro occorrente per il montaggio <b>euro (otto/44)</b>	ml.	8,44
Nr. 217 MA.06.06	Tubazione in rame preisolato UNI EN 1057 per convogliamento acqua calda fino a 95°C; coibentazione ai sensi della L. 10/91 per posa sotto pavimento o in traccia. Completa di pezzi speciali di raccordo, materiali di consumo, sfridi e quant'altro occorrente per il montaggio <b>euro (dieci/97)</b>	ml.	10,97
Nr. 218 MA.06.07	Tubazione in rame preisolato UNI EN 1057 per convogliamento acqua calda fino a 95°C; coibentazione ai sensi della L. 10/91 per posa sotto pavimento o in traccia. Completa di pezzi speciali di raccordo, materiali di consumo, sfridi e quant'altro occorrente per il montaggio <b>euro (dodici/19)</b>	ml.	12,19
Nr. 219 MA.06.08	Tubazione in rame preisolato UNI EN 1057 per convogliamento acqua calda fino a 95°C; coibentazione ai sensi della L. 10/91 per posa sotto pavimento o in traccia. Completa di pezzi speciali di raccordo, materiali di consumo, sfridi e quant'altro occorrente per il montaggio <b>euro (quattordici/83)</b>	ml.	14,83
Nr. 220 MA.10.03	Tubazione in polietilene (PEAD) serie pesante per scarichi conforme alle UNI EN 1519-1, giunti saldati mediante manicotto elettrico, adatta per una pressione massima di 1,5 bar ed una temperatura massima di 30°C, completa di quota parte di pezzi speciali e staffaggi <b>euro (undici/64)</b>	ml.	11,64
Nr. 221 MA.10.04	Tubazione in polietilene (PEAD) serie pesante per scarichi conforme alle UNI EN 1519-1, giunti saldati mediante manicotto elettrico, adatta per una pressione massima di 1,5 bar ed una temperatura massima di 30°C, completa di quota parte di pezzi speciali e staffaggi <b>euro (tredici/82)</b>	ml.	13,82
Nr. 222 MA.10.05	Tubazione in polietilene (PEAD) serie pesante per scarichi conforme alle UNI EN 1519-1, giunti saldati mediante manicotto elettrico, adatta per una pressione massima di 1,5 bar ed una temperatura massima di 30°C, completa di quota parte di pezzi speciali e staffaggi <b>euro (quattordici/32)</b>	ml.	14,32
Nr. 223 MA.10.06	Tubazione in polietilene (PEAD) serie pesante per scarichi conforme alle UNI EN 1519-1, giunti saldati mediante manicotto elettrico, adatta per una pressione massima di 1,5 bar ed una temperatura massima di 30°C, completa di quota parte di pezzi speciali e staffaggi <b>euro (quindici/40)</b>	ml.	15,40
Nr. 224 MA.10.07	Tubazione in polietilene (PEAD) serie pesante per scarichi conforme alle UNI EN 1519-1, giunti saldati mediante manicotto elettrico, adatta per una pressione massima di 1,5 bar ed una temperatura massima di 30°C, completa di quota parte di pezzi speciali e staffaggi <b>euro (diciannove/42)</b>	ml.	19,42
Nr. 225 MA.10.08	Tubazione in polietilene (PEAD) serie pesante per scarichi conforme alle UNI EN 1519-1, giunti saldati mediante manicotto elettrico, adatta per una pressione massima di 1,5 bar ed una temperatura massima di 30°C, completa di quota parte di pezzi speciali e staffaggi <b>euro (ventiuno/67)</b>	ml.	21,67
Nr. 226 MA.11.01	Tubazione in polietilene ad alta densità PEAD PE 100 per fluidi in pressione, conforme alla norma UNI 10910, con giunti saldati di testa od a manicotto in ghisa e/o ottone, completa di pezzi speciali, nella serie PN 16 - SDR 11 <b>euro (tre/56)</b>	ml.	3,56
Nr. 227 MA.11.02	Tubazione in polietilene ad alta densità PEAD PE 100 per fluidi in pressione, conforme alla norma UNI 10910, con giunti saldati di testa od a manicotto in ghisa e/o ottone, completa di pezzi speciali, nella serie PN 16 - SDR 11 <b>euro (quattro/54)</b>	ml.	4,54
Nr. 228 MA.11.03	Tubazione in polietilene ad alta densità PEAD PE 100 per fluidi in pressione, conforme alla norma UNI 10910, con giunti saldati di testa od a manicotto in ghisa e/o ottone, completa di pezzi speciali, nella serie PN 16 - SDR 11		

Num.Ord. TARIFFA	DESCRIZIONE DELL'ARTICOLO	unità di misura	P R E Z Z O UNITARIO
	<b>euro (cinque/24)</b>	ml.	5,24
Nr. 229 MA.11.04	Tubazione in polietilene ad alta densità PEAD PE 100 per fluidi in pressione, conforme alla norma UNI 10910, con giunti saldati di testa od a manicotto in ghisa e/o ottone, completa di pezzi speciali, nella serie PN 16 - SDR 11 <b>euro (sette/27)</b>	ml.	7,27
Nr. 230 MA.11.05	Tubazione in polietilene ad alta densità PEAD PE 100 per fluidi in pressione, conforme alla norma UNI 10910, con giunti saldati di testa od a manicotto in ghisa e/o ottone, completa di pezzi speciali, nella serie PN 16 - SDR 11 <b>euro (dieci/18)</b>	ml.	10,18
Nr. 231 MA.11.06	Tubazione in polietilene ad alta densità PEAD PE 100 per fluidi in pressione, conforme alla norma UNI 10910, con giunti saldati di testa od a manicotto in ghisa e/o ottone, completa di pezzi speciali, nella serie PN 16 - SDR 11 <b>euro (quattordici/15)</b>	ml.	14,15
Nr. 232 MA.28.05	Tubazione in polietilene ad alta densità PE 80 per condotte di gas naturale, con strato esterno di protezione in PE alta densità adatto per posa in terrata, colore nero con riga gialla coestrusa, conforme alle norme UNI ISO 4437 tipo 316 e D.M. 16/11/99; segnato ogni metro con diametro, marchio IIP, marchio del produttore e data di produzione nella serie S5 - SDR11 <b>euro (otto/50)</b>	ml	8,50
Nr. 233 MC.14.03	Valvola di ritegno a disco esente da manutenzione per montaggio wafer con corpo in ottone fino al DN 100 ed in ghisa per diametri superiori, (attuatore e molla in acciaio inox), PN16, adatta per fluidi liquidi e gassosi fino a 250°C <b>euro (trentaotto/87)</b>	nr.	38,87
Nr. 234 MC.14.06	Valvola di ritegno a disco esente da manutenzione per montaggio wafer con corpo in ottone fino al DN 100 ed in ghisa per diametri superiori, (attuatore e molla in acciaio inox), PN16, adatta per fluidi liquidi e gassosi fino a 250°C <b>euro (settanta/51)</b>	nr.	70,51
Nr. 235 MC.17.03	Valvola di taratura in bronzo PN16 esente da manutenzione, a tenuta morbida con corpo in bronzo, asta e coperchio in ottone, adatta per acqua fino a 150°C, con attacchi filettati <b>euro (settantacinque/05)</b>	nr.	75,05
Nr. 236 MC.17.06	Valvola di taratura in bronzo PN16 esente da manutenzione, a tenuta morbida con corpo in bronzo, asta e coperchio in ottone, adatta per acqua fino a 150°C <b>euro (centoquarantanove/94)</b>	nr	149,94
Nr. 237 MC.18.01	Valvola a sfera monoblocco con corpo e sfera in ottone stampato con lega in duralluminio plastificato, guarnizione PTFE ed attacchi filettati PN10/16 <b>euro (dodici/19)</b>	nr.	12,19
Nr. 238 MC.18.02	Valvola a sfera monoblocco con corpo e sfera in ottone stampato con lega in duralluminio plastificato, guarnizione PTFE ed attacchi filettati PN10/16 <b>euro (quattordici/91)</b>	nr.	14,91
Nr. 239 MC.18.03	Valvola a sfera monoblocco con corpo e sfera in ottone stampato con lega in duralluminio plastificato, guarnizione PTFE ed attacchi filettati PN10/16 <b>euro (diciannove/97)</b>	nr.	19,97
Nr. 240 MC.18.04	Valvola a sfera monoblocco con corpo e sfera in ottone stampato con lega in duralluminio plastificato, guarnizione PTFE ed attacchi filettati PN10/16 <b>euro (ventisette/86)</b>	nr.	27,86
Nr. 241 MC.27.01	Detentore in ottone a squadra con cappuccio, attacchi a manicotto M/F <b>euro (dieci/60)</b>	nr.	10,60
Nr. 242 MC.28.01	Rubinetto d'intercettazione da incasso in bronzo con manovra a chiave e cappuccio in ottone cromato, attacchi filettati <b>euro (tredici/44)</b>	nr.	13,44
Nr. 243 MC.28.02	Rubinetto d'intercettazione da incasso in bronzo con manovra a chiave e cappuccio in ottone cromato, attacchi filettati <b>euro (diciassette/22)</b>	nr.	17,22
Nr. 244 MC.41.01	Valvola di sicurezza a membrana omologata ISPEL con corpo, coperchio ed asta in ottone, molla in acciaio, membrana e guarnizioni in gomma siliconica, con attacchi a manicotto PN10, massima pressione di taratura 6 bar, temperatura massima d'impiego 100°C, soprappressione 10%, scarto di chiusura 20% <b>euro (cinquantacinque/03)</b>	nr.	55,03
Nr. 245 MC.41.02	Valvola di sicurezza a membrana omologata ISPEL con corpo, coperchio ed asta in ottone, molla in acciaio, membrana e guarnizioni in gomma siliconica, con attacchi a manicotto PN10, massima pressione di taratura 6 bar, temperatura massima d'impiego 100°C, soprappressione 10%, scarto di chiusura 20% <b>euro (sessantanove/12)</b>	nr.	69,12
Nr. 246 MC.44.06	Valvola a sfera monoblocco in ottone stampato e cromato a passaggio totale, omologata per gas metano con volantino in plastica con attacchi filettati, completa di raccordi e rosone a parete <b>euro (sessantauno/60)</b>	nr.	61,60

Num.Ord. TARIFFA	DESCRIZIONE DELL'ARTICOLO	unità di misura	P R E Z Z O UNITARIO
Nr. 247 ME.01.03	Rivestimento coibente esterno delle tubazioni percorse da acqua fredda e acqua calda eseguito con guaina di gomma elastomerica in classe 1 a cellula chiusa con superfici lisce avente $\lambda=0,038$ W/mK a 0°C con giunti incollati e sormontati con lastra dello stesso materiale <b>euro (trentasei/31)</b>	mq.	36,31
Nr. 248 ME.01.06	Rivestimento coibente esterno delle tubazioni percorse da acqua fredda e acqua calda eseguito con guaina di gomma elastomerica in classe 1 a cellula chiusa con superfici lisce avente $\lambda=0,038$ W/mK a 0°C con giunti incollati e sormontati con lastra dello stesso materiale <b>euro (sessantauno/30)</b>	mq.	61,30
Nr. 249 ME.01.07	Rivestimento coibente esterno delle tubazioni percorse da acqua fredda e acqua calda eseguito con guaina di gomma elastomerica in classe 1 a cellula chiusa con superfici lisce avente $\lambda=0,038$ W/mK a 0°C con giunti incollati e sormontati con lastra dello stesso materiale <b>euro (settantasei/24)</b>	mq.	76,24
Nr. 250 ME.05	Protezione esterna del rivestimento delle tubazioni eseguita con lamierino di alluminio spessore 6/10 mm calandrato e completo di curve, Ti, coni e riduzioni, <b>euro (ventidue/04)</b>	mq.	22,04
Nr. 251 ME.10	Verniciatura protettiva eseguita previa spazzolatura accurata, con due mani di vernice antiruggine di tubazioni e carpenteria metallica <b>euro (sedici/79)</b>	mq.	16,79
Nr. 252 ME.12	Verniciatura protettiva eseguita con due mani di smalto oleosintetico di tubazioni e carpenteria metallica <b>euro (ventuno/69)</b>	mq.	21,69
Nr. 253 MF.01.01	Elettropompa centrifuga in linea con motore normalizzato, a 4 poli, costituita da corpo pompa e flange PN16 in ghisa, girante in ghisa, tenuta meccanica, giunto di accoppiamento rigido, motore asincrono trifase ventilato esternamente, IP55, classe di isolamento F adatta per acqua -30÷140°C <b>euro (cinquecentocinquantadue/80)</b>	nr.	552,80
Nr. 254 MF.01.02a	Elettropompa centrifuga in linea con motore normalizzato, a 4 poli, costituita da corpo pompa e flange PN16 in ghisa, girante in ghisa, tenuta meccanica, giunto di accoppiamento rigido, motore asincrono trifase ventilato esternamente, IP55, classe di isolamento F adatta per acqua -30÷140°C <b>euro (cinquecentocinquantanove/64)</b>	nr.	559,64
Nr. 255 MF.01.02b	Elettropompa centrifuga in linea con motore normalizzato, a 4 poli, costituita da corpo pompa e flange PN16 in ghisa, girante in ghisa, tenuta meccanica, giunto di accoppiamento rigido, motore asincrono trifase ventilato esternamente, IP55, classe di isolamento F adatta per acqua -30÷140°C <b>euro (cinquecentocinquantanove/64)</b>	nr.	559,64
Nr. 256 MF.01.07	Elettropompa centrifuga in linea con motore normalizzato, a 4 poli, costituita da corpo pompa e flange PN16 in ghisa, girante in ghisa, tenuta meccanica, giunto di accoppiamento rigido, motore asincrono trifase ventilato esternamente, IP55, classe di isolamento F adatta per acqua -30÷140°C <b>euro (seicentoquindici/74)</b>	nr.	615,74
Nr. 257 MG.06.05	Vaso di espansione chiuso a membrana di tipo precaricato di azoto, costruito in lamiera di acciaio, temperatura massima di esercizio 100°C, pressione max 6 bar <b>euro (cinquantasette/84)</b>	nr.	57,84
Nr. 258 MG.07.01	Vaso di espansione chiuso a membrana di tipo precaricato di azoto, costruito in lamiera di acciaio, collaudato ISPESL alla pressione di 6 bar, temperatura massima di esercizio 100°C <b>euro (centoventotto/75)</b>	nr.	128,75
Nr. 259 MG.07.02	Vaso di espansione chiuso a membrana di tipo precaricato di azoto, costruito in lamiera di acciaio, collaudato ISPESL alla pressione di 6 bar, temperatura massima di esercizio 100°C <b>euro (centoquarantatre/34)</b>	nr.	143,34
Nr. 260 ML.02.08	Elementi radianti in acciaio preverniciati completi di quota parte di valvolina di sfianto, nipples, tappi, staffe, verniciati antiruggine e con 2 mani di smalto oleosintetico <b>euro (ventitre/43)</b>	nr.	23,43
Nr. 261 MN.02	Manometri a quadrante del diametro 80mm con cassa in acciaio inox AISI 304, scala graduata in °C, attacco e manicotto del diametro 3/8" e pozzetto in ottone <b>euro (quaranta/00)</b>	nr.	40,00
Nr. 262 MN.03.01	Gruppo di alimentazione e reintegro acqua costituito da: - riduttore di pressione di tipo autoazionato a molla e membrana con otturatore soffice con corpo in ghisa e organi interni in ottone e membrana in neoprene; - filtro a cestello; - ritegno; - intercettazione; - manometro a quadrante <b>euro (sessantaquattro/36)</b>	nr.	64,36

Num.Ord. TARIFFA	DESCRIZIONE DELL'ARTICOLO	unità di misura	P R E Z Z O UNITARIO
Nr. 263 MN.05.02	Termometri a colonnetta del tipo a colonna di mercurio con errore massimo di I= 2%, scala graduata con risoluzione di almeno 1°C completo di guaina e pozzetto diametro ½" ottone delle seguenti scale: <b>euro (venticinque/00)</b>	nr.	25,00
Nr. 264 MN.09	Termometro a quadrante per acqua <b>euro (trentacinque/00)</b>	nr.	35,00
Nr. 265 MN.11.02	Collettore complanare per derivazioni tubazioni in rame, completo di valvole intercettazione a sfera, cassetta di contenimento con sportello, per installazione incassata a parete <b>euro (duecentouno/00)</b>	nr.	201,00
Nr. 266 MN.11.03	Collettore complanare per derivazioni tubazioni in rame, completo di valvole intercettazione a sfera, cassetta di contenimento con sportello, per installazione incassata a parete <b>euro (duecentoventisei/00)</b>	nr.	226,00
Nr. 267 MN.11.04	Collettore complanare per derivazioni tubazioni in rame, completo di valvole intercettazione a sfera, cassetta di contenimento con sportello, per installazione incassata a parete <b>euro (duecentocinquantadue/00)</b>	nr.	252,00
Nr. 268 MO.01.01	Scambiatore di calore a piastre in acciaio inox AISI 316 corrugate a spina di pesce, con guarnizioni in EPDM retinato per temperature fino a 140°C, completo di telaio in acciaio al carbonio verniciato, tiranti in acciaio inox AISI 304, bocchelli con attacchi filettati fino a 2" e flangiati per diametri superiori, pressione di esercizio 16 bar, delle seguenti caratteristiche (riferite alle condizioni di funzionamento fluido primario 80/70°C, secondario 55/65°C): <b>euro (novecentonovantatre/67)</b>	nr.	993,67
Nr. 269 MO.07.01	Gruppo termico con corpo in acciaio ad alto rendimento per produzione acqua calda fino a 100°C del tipo a bassa emissione di NOx, a tre giri di fumo, rispondente alla tabella E del D.P.R. 26/8/93 n. 412, completa di mantello in lamiera verniciato, materassino coibente, pannello di controllo con doppio termostato di regolazione e termometro, bruciatore ad aria soffiata a metano del tipo modulante, corredato di rampa gas a norma CE. Delle seguenti caratteristiche tecniche: - rendimento minimo: 91% - concentrazione di NOx nei fumi: < 110mg/Nm3 <b>euro (cinquemilaquarantauno/28)</b>	nr.	5'041,28
Nr. 270 MO.08.07	Canna fumaria in acciaio inox doppia parete costituita da elementi componibili prefabbricati a sezione circolare con intercapedine di materiale isolante. Parete interna in acciaio inox AISI 316 ed esterna in acciaio inox AISI 304, materiale isolante, in lana minerale densità 100 kg/mc, del tipo ad innesto fissati e bloccati con fascette coprigiunto in acciaio inox AISI 304. Compreso incidenza camera di raccolta con portello di ispezione, modulo controllo fumi, raccordi, elemento terminale, staffaggi ed ogni altro accessorio <b>euro (centoottantasette/91)</b>	ml	187,91
Nr. 271 MO.19	Pacchetto solare completo di: - n. 5 pannelli solari - stazione completa di pompa, valvolame, termometri, manometri, protezione termica - accumulatore solare ad effetto termosifone <b>euro (dodicimilaquattrocentoquarantaotto/00)</b>	nr.	12'448,00
Nr. 272 MP.01	Vaso igienico in vetrochina, tipo sospeso a sifone, completo di cassetta di scarico da incasso della capacità di 10lt e relativo tubo di cacciata a parete, sostegni del rubinetto a squadra di intercettazione sedile e coperchio di materia plastica pesante, sostegno metallico da incassare nella parete e nel pavimento, viti di fissaggio <b>euro (quattrocentoventi/00)</b>	nr.	420,00
Nr. 273 MP.02	Lavabo in vetrochina completo di gruppo miscelatore di erogazione acqua calda e fredda in ottone cromato tipo pesante monoforo, rubinetti d'intercettazione sotto lavabo, piletta di scarico con tappo o comando a salterello in ottone cromato, sifone a P in ottone cromato, zanche e mensola di sostegno, dimensioni di 61x52cm circa <b>euro (cinquecentosettanta/00)</b>	nr.	570,00
Nr. 274 MP.03	Bidet in vetrochina tipo sospeso completo di rubinetti d'intercettazione in ottone cromato da ½" sotto bidet, miscelatore di erogazione acqua calda e fredda, piletta di scarico con comando a salterello, soffione in ottone cromato a P, raccordi per l'alimentazione, rosone a parete, sostegno metallico da incassare nella parete e nel pavimento e viti di fissaggio <b>euro (quattrocentonovantasette/00)</b>	nr.	497,00
Nr. 275 MP.08	Combinazione vaso wc bidet in porcellana, con sifone incorporato per disabili, completo di sedile specifico con apertura anteriore, cassetto di scarico a zaino, gruppo miscelatore termostatico o termoscopico da parete, doccia con flessibile, comando a pulsante inserito sulla manetta <b>euro (novecentoottanta/00)</b>	nr.	980,00
Nr. 276 MP.10	Lavabo in vetrochina colore bianco completo di piletta di scarico con griglia in acciaio inox sifone a bottiglia cromato, zanche o mensole di sostegno delle dim. 60x50 completo di gruppo miscelatore monocomando a gomito diam. ½", completo di flessibili in entrata e in uscita, bocchetta di erogazione, filtri, valvola di regolazione per la miscelazione progressiva dell'acqua ed ogni altro accessorio necessario <b>euro (cinquecentoottanta/00)</b>	nr.	580,00
Nr. 277	Orinatoio sospeso in vetrochina, completo di rubinetto d'intercettazione acqua, pulsante di erogazione, con chiusura		

Num.Ord. TARIFFA	DESCRIZIONE DELL'ARTICOLO	unità di misura	P R E Z Z O UNITARIO
MP.12	automatica a tempo, sifone di carico, viti di fissaggio <b>euro (duecentonovanta/00)</b>	nr.	290,00
Nr. 278 MP.13	Attacchi per lavello, costituiti da rubinetto d'intercettazione acqua calda e fredda, scarico a parete diam 50 mm, rosoni a parete <b>euro (cento/00)</b>	nr.	100,00
Nr. 279 MP.19	Pilozzo in fire-clay dimensioni 45x45cm completo di mensole per fissaggio a parete, gruppo di erogazione a parete con bocca orientabile, piletta di scarico con griglia cromata, sifone in ottone cromato con rosone a parete, rubinetti d'intercettazione da incasso <b>euro (duecentosessanta/00)</b>	nr.	260,00
Nr. 280 MP.20.01	Corrimano a parete d'appoggio per disabili completi di accessori di fissaggio a parete od a pavimento <b>euro (duecentosei/86)</b>	nr.	206,86
Nr. 281 MP.20.02	Corrimano a parete d'appoggio per disabili completi di accessori di fissaggio a parete od a pavimento <b>euro (centoottantasei/16)</b>	nr.	186,16
Nr. 282 MP.20.03	Corrimano a parete d'appoggio per disabili completi di accessori di fissaggio a parete od a pavimento <b>euro (ottantaquattro/24)</b>	nr.	84,24
Nr. 283 MP.36.03	Fossa biologica tricamerale monoblocco o ad elementi prefabbricati componibili in cemento armato vibrato, lapide e controlapide per ogni camera, lapidino di ispezione, compreso la stuccatura degli elementi con malta di cemento. Letto di posa e rinfianchi in calcestruzzo di spessore non inferiore a cm. 20, compreso il calo eseguito con mezzi meccanici esclusi scavi e rinterrati <b>euro (millesettecento/00)</b>	nr.	1'700,00
Nr. 284 MP.37.02	Pozzetto prefabbricato in C.A.P. senza sifone e lapide scempia con chiusino, compreso platea e rinfianchi in calcestruzzo Rck 15 di spessore non inferiore a cm. 10 <b>euro (ottantadue/00)</b>	nr.	82,00
Nr. 285 MP.37.04	Pozzetto prefabbricato in C.A.P. senza sifone e lapide scempia con chiusino, compreso platea e rinfianchi in calcestruzzo Rck 15 di spessore non inferiore a cm. 10 <b>euro (centoventicinque/00)</b>	nr.	125,00
Nr. 286 MP.37.08	Pozzetto prefabbricato in C.A.P. senza sifone e lapide scempia con chiusino, compreso platea e rinfianchi in calcestruzzo Rck 15 di spessore non inferiore a cm. 10 <b>euro (duecentoquarantasei/00)</b>	nr.	246,00
Nr. 287 MP.42.01	Pozzetto prefabbricato in cemento armato con setti separatori di schiume, completo di lapidi normali in c.a.p. chiuso o a stelloncino, compreso scavo, platea e rinfianchi in calcestruzzo Rck 150 di spessore non inferiore a cm. 10 all'allacciamento e sigillatura delle tubazioni, in opera, ogni onere compreso <b>euro (cinquecentodieci/00)</b>	nr.	510,00
Nr. 288 MP.43	Schematura di scarico ed adduzione acqua calda e fredda, per lavabo, lavello, doccia, pilozzo e bidet composta di sifone di scarico a parete, curva tecnica a parete, curva d'innesto al tubo orizzontale, manicotto, tratto di tubo di allaccio sia alla rete orizzontale che verticale interna al bagno e di alimentazione idrica di tipo tradizionale in tubo multistrato UNI 10954 a partire dai rubinetti di intercettazione completa di coibentazione <b>euro (centosessanta/00)</b>	nr.	160,00
Nr. 289 MP.44	Schematura di scarico ed adduzione acqua fredda vaso igienico in polietilene, composta di sifone di scarico a parete curva a parete, curva d'innesto al tubo orizzontale, tratto di allaccio sia alla rete orizzontale che verticale interna al bagno e di alimentazione idrica di tipo tradizionale in tubo multistrato UNI 10954 a partire dai rubinetti di intercettazione completa di coibentazione <b>euro (centoquaranta/00)</b>	nr.	140,00
Nr. 290 MP.52	Vasca prefabbricata capacità 10 mc, posta in opera, compresi scavi, rinterrati, rinfianchi, basamento e quant'altro occorrente per dare l'opera finita a perfetta regola d'arte <b>euro (seimilaseicento/00)</b>	nr.	6'600,00
Nr. 291 MP.53	Sistema pompaggio e pressurizzazione completo di quadri di comando, collegamento alla rete elettrica e alla rete fognaria, valvole di intercettazione e di ritegno <b>euro (tremlacinquanta/00)</b>	nr.	3'050,00
Nr. 292 MP.54	Pozzetto prefabbricato in C.A.P. con sifone e lapide scempia con chiusino, compreso platea e rinfianchi in calcestruzzo Rck 15 di spessore non inferiore a cm. 10; dimensioni interne <b>euro (centoquarantaotto/00)</b>	nr.	148,00
Nr. 293 MQ.17.02	Disconnettore a zona di pressione ridotta controllabile idoneo per proteggere la rete pubblica e la rete interna dell'acqua potabile contro tutti i rischi di ritorno di acque inquinate. Lo Disconnettore è costituito da un corpo in bronzo PN con coperchio ispezionabile, attacchi filettati fino a DN50, attacchi flangiati per diametri maggiori, attacco per tubo di scarico, temperatura massima del fluido 65°C ed è realizzato secondo le prescrizioni della norma UNI 9157 <b>euro (duecentonovantatre/79)</b>	nr.	293,79

Num.Ord. TARIFFA	DESCRIZIONE DELL'ARTICOLO	unità di misura	P R E Z Z O UNITARIO
Nr. 294 MR.01.02	Idrante antincendio a parete completo di manichetta da 25 m. appiattibile UNI 9487 certificato, pressione di esercizio 12 bar, cassetta in acciaio verniciato con aperture di alimentazione laterali preincise nella lamiera, lastra di chiusura frangibile trasparente a rottura di sicurezza "safe crash", rubinetto idrante filettato e lancia frazionatrice in rame UNI EN 671/1-2 <b>euro (duecentotrenta/00)</b>	nr.	230,00
Nr. 295 MR.10.01	Gruppo attacco motopompa per montaggio verticale o orizzontale flangiato UNI 70 in ottone od in ghisa acciaio, completo di cassetta di contenimento per installazione a parete incassata od esterna <b>euro (duecentosessanta/28)</b>	nr.	260,28
Nr. 296 MS.01	Flussostato per tubazioni con sensibilità regolabile con attacco in ottone filettato del diametro 1", massima pressione di esercizio 10 bar, temperatura massima di esercizio 120°C <b>euro (centoventisei/50)</b>	nr.	126,50
Nr. 297 MS.07	Sonda climatica esterna per installazione a parete in vista, campo di impiego -30÷70°C, collegamento a 2 o 3 fili, grado di protezione IP54 <b>euro (cinquantauno/75)</b>	nr.	51,75
Nr. 298 MS.10	Sonda di temperatura ad immersione per acqua con guaina in ottone, campo di impiego -30÷130°C, costante di tempo 8 s, lunghezza 100 mm guaina con attacco filettato da ½" IP42/54 <b>euro (novanta/85)</b>	nr.	90,85
Nr. 299 MS.11	Sonda di temperatura ad immersione per acqua con guaina in ottone, campo di impiego -30÷130°C, costante di tempo 8 s, lunghezza 150 mm guaina con attacco filettato da ½" IP42/54 <b>euro (centodiciassette/30)</b>	nr.	117,30
Nr. 300 MS.17.05	Valvole a 2 o 3 vie PN16 con sede, otturatore e stelo in acciaio, corpo in Bronzo RG5 o in ghisa GG20, sede riportata sul corpo valvola complete di servocomando elettromagnetico, o elettroidraulico custodia pressofusa di alluminio e staffa di montaggio. Caratteristiche tecniche:  Valvola: - trafilamento max 0,02 % Kvs - pressione max esercizio 16 bar - temperatura max del fluido 120°C  Servocomando - tensione 24V segnale 0-10VDC - grado di protezione IP54 <b>euro (seicentosedici/02)</b>	nr.	616,02
Nr. 301 MS.24.02	Valvola termostatica per radiatori a squadra costituita da valvola a 2 vie in ottone con attacchi filettati, otturatore munito di guarnizione di tenuta in neoprene, chiusura manuale; il regolatore costituito da zoccolo per innesto a pressione, da manopola di regolazione e da sistema termometrico di misura a dilatazione <b>euro (ventisei/90)</b>	nr.	26,90
Nr. 302 MS.25	Pressostato di sicurezza a riarmo manuale omologato ISPESL con taratura regolabile con attacco a manicotto del diametro ¼", pressione max di taratura 6 kg/cmq <b>euro (sessantatre/00)</b>	nr.	63,00
Nr. 303 MS.29	Punto di collegamento elementi in campo di regolazione, ausiliari, di controllo e di sicurezza costituito da cavo multipolare posato, canalizzazioni dorsali e tubazioni e guaine per i tratti terminali completo di accessori di collegamento alle morsettiere delle apparecchiature e del quadro di riferimento con sigla di identificazione alle due estremità <b>euro (centodieci/00)</b>	NR.	110,00
Nr. 304 MS.32.04	Elettrovalvola a due vie in ottone PN 16, completa di servocomando a solenoide del tipo a comando diretto a 24V, normalmente chiusa, adatta per acqua fino a 90°C. <b>euro (centosei/13)</b>	nr.	106,13
Nr. 305 MS.41.01	Sottostazione DDC di controllo e gestione impianti centrale tecnologica (SS_) predisposta per la comunicazione via bus standard BACnet, essenzialmente costituita da: - moduli di ingresso per l'acquisizione di input digitali (stati ed allarmi) ed analogici (resistenze ed ingressi attivi segnali 0-10VDC o 4-20 mA); - moduli di uscita per le funzioni di comando in tensione o corrente (con opzione di selettore AUTO/O/MAN ^uscite digitali^ ) di regolazione in tensione, corrente ed a punti (con opzione di selettore AUTO/O/MAN ^uscite analogiche^); - software dei controllori di processo del tipo, liberamente programmabile; - morsetti ed accessori di fissaggio schede su quadro; - engineering, programmazione e start-up; - quadro elettrico in carpenteria metallica IP44, di contenimento schede di automazione compreso cablaggio interno, interruttori di protezione e trasformatore Per il controllo dei seguenti punti: - n. 9 Ingressi digitali - n. 9 Uscite digitali - n. 14 Ingressi analogici - n. 4 Uscite analogiche <b>euro (novemila/00)</b>	nr.	9'000,00



