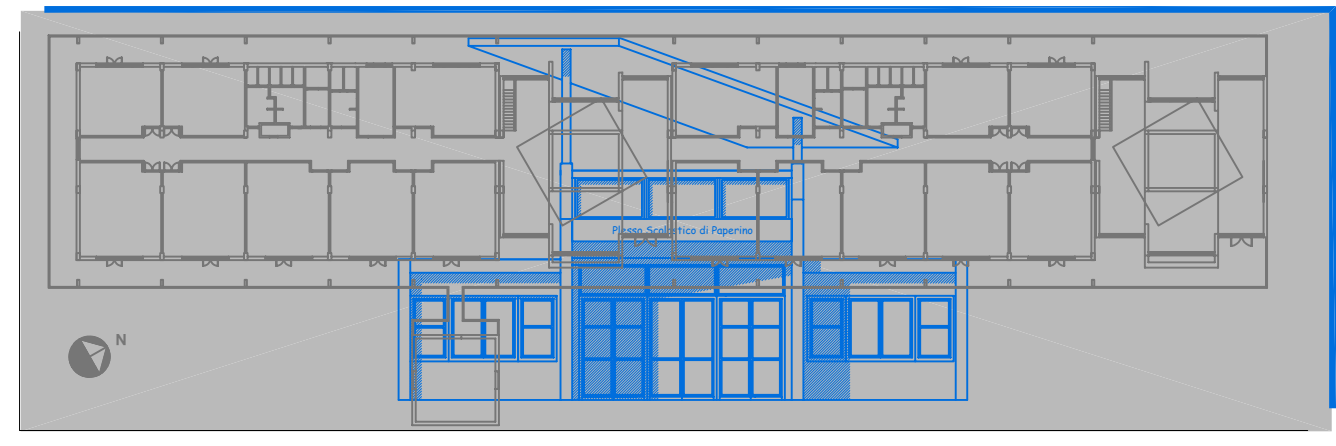


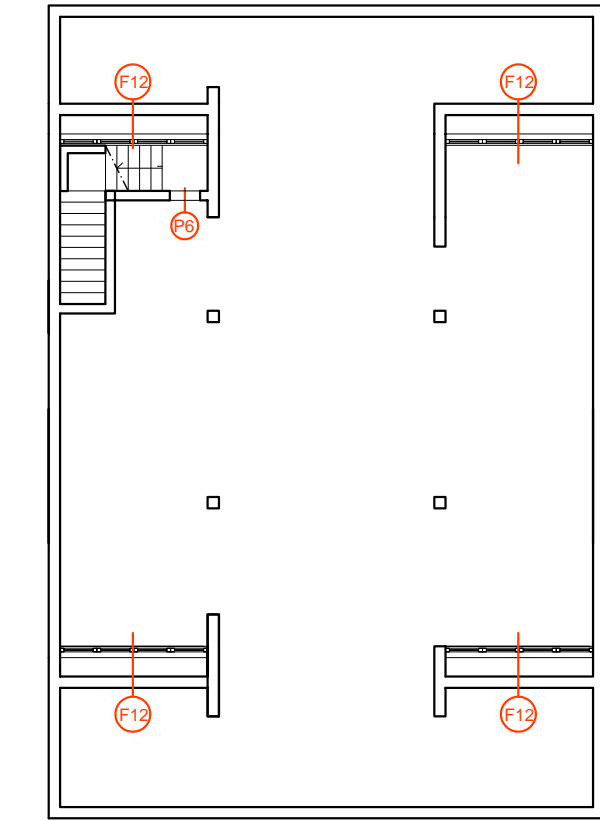
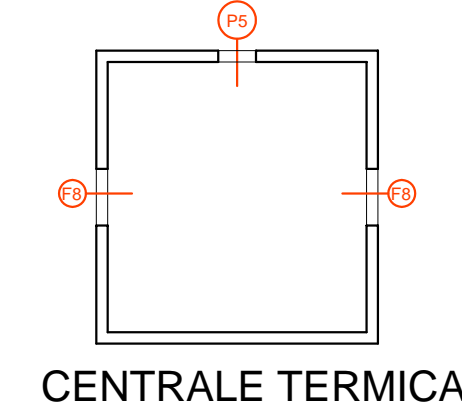
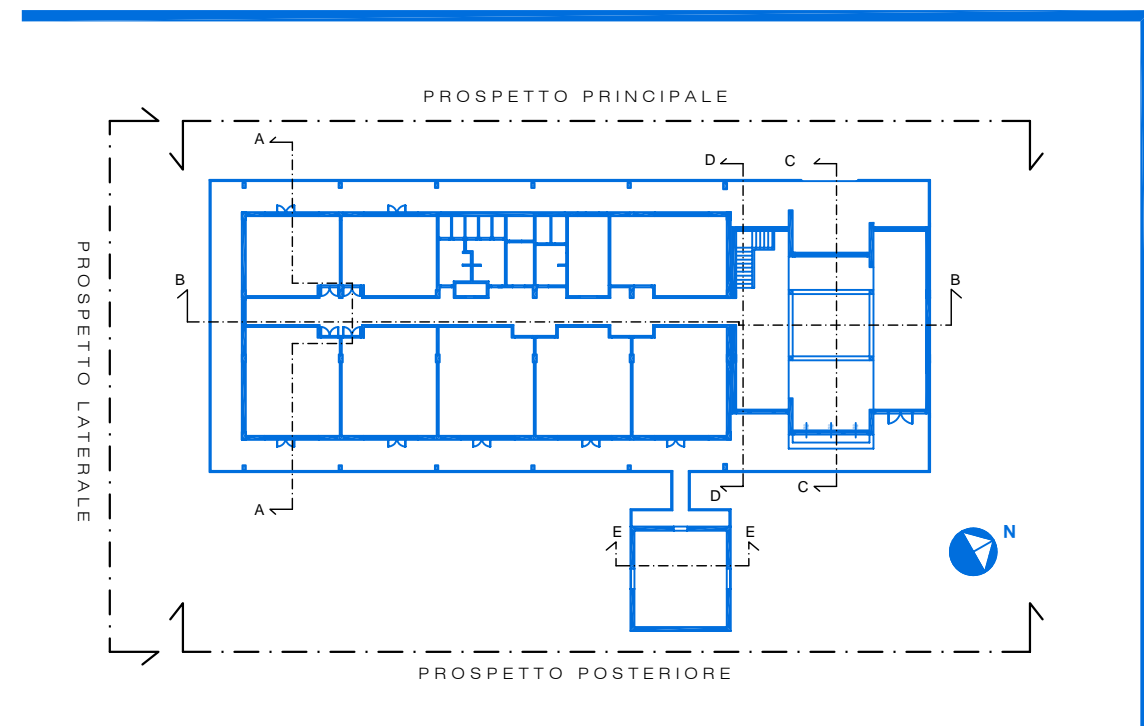


COMUNE DI PRATO

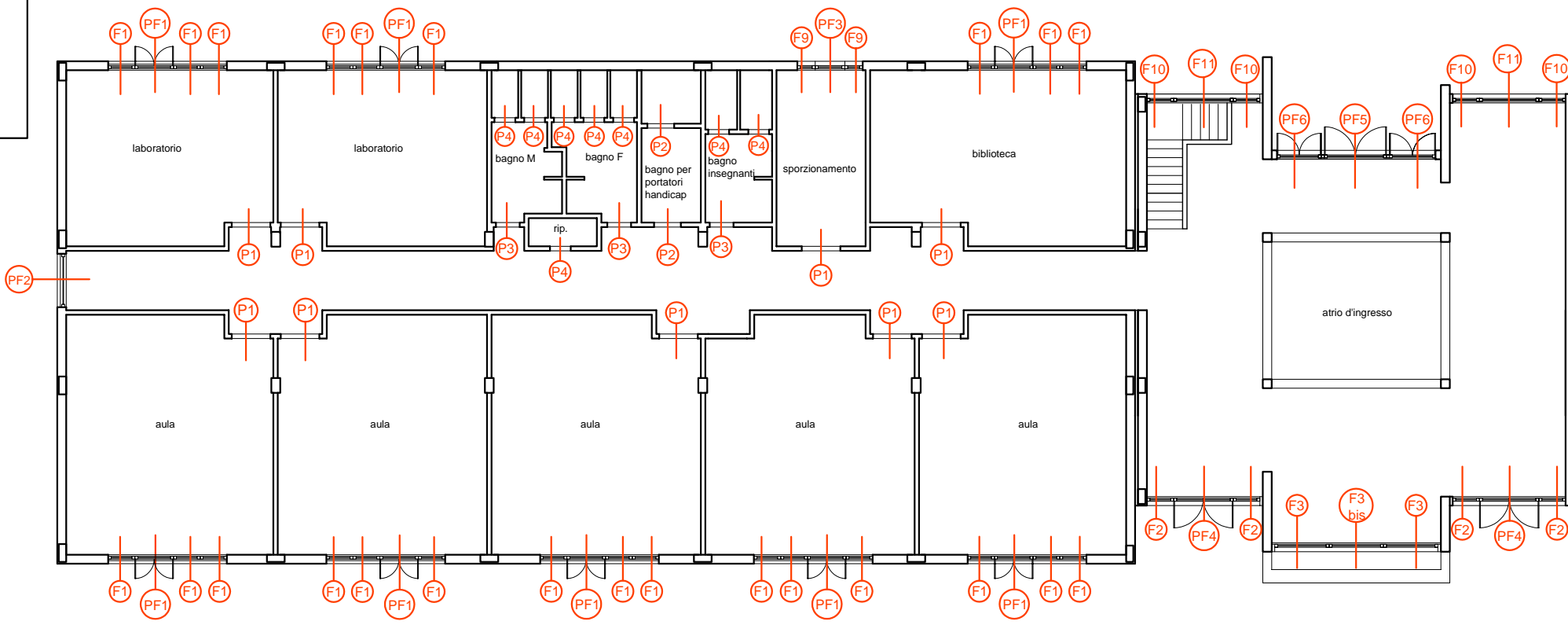
ASSESSORE AI LAVORI PUBBLICI	Enrico Giardi
SETTORE LL-Edilizia Pubblica	Dirigente Ing. Paolo Bartalini
SERVIZIO LA-Lavori Pubblici	Responsabile Ing. Paolo Bartalini
CODICE FISCALE	84006890481
OGGETTO	Complesso Scolastico di Paperino, 1° LOTTO LAVORI PROGETTO ESECUTIVO
UBICAZIONE	Via Como - Via Rodari, Prato
TAV.	A6 Abaco infissi piano terra, interrato e copertura Scala 1/200, 1/50
R.U.P	Ing. Paolo Bartalini
PROGETTO ARCHITETTONICO	Arch. Andrea Corsi
COLLABORATORE	Geom. Elisabetta Santi
PROGETTO GRAFICO	Arch. Diletta Moscardi
PROGETTO STRUTTURALE	Ing. Marco Angeli
PROGETTO IMPIANTI	Ing. Paolo Pietro Bresci - Consilium srl
COORDINATORE SICUREZZA	Geom. Stefano Totti
DATA	Aprile 2007



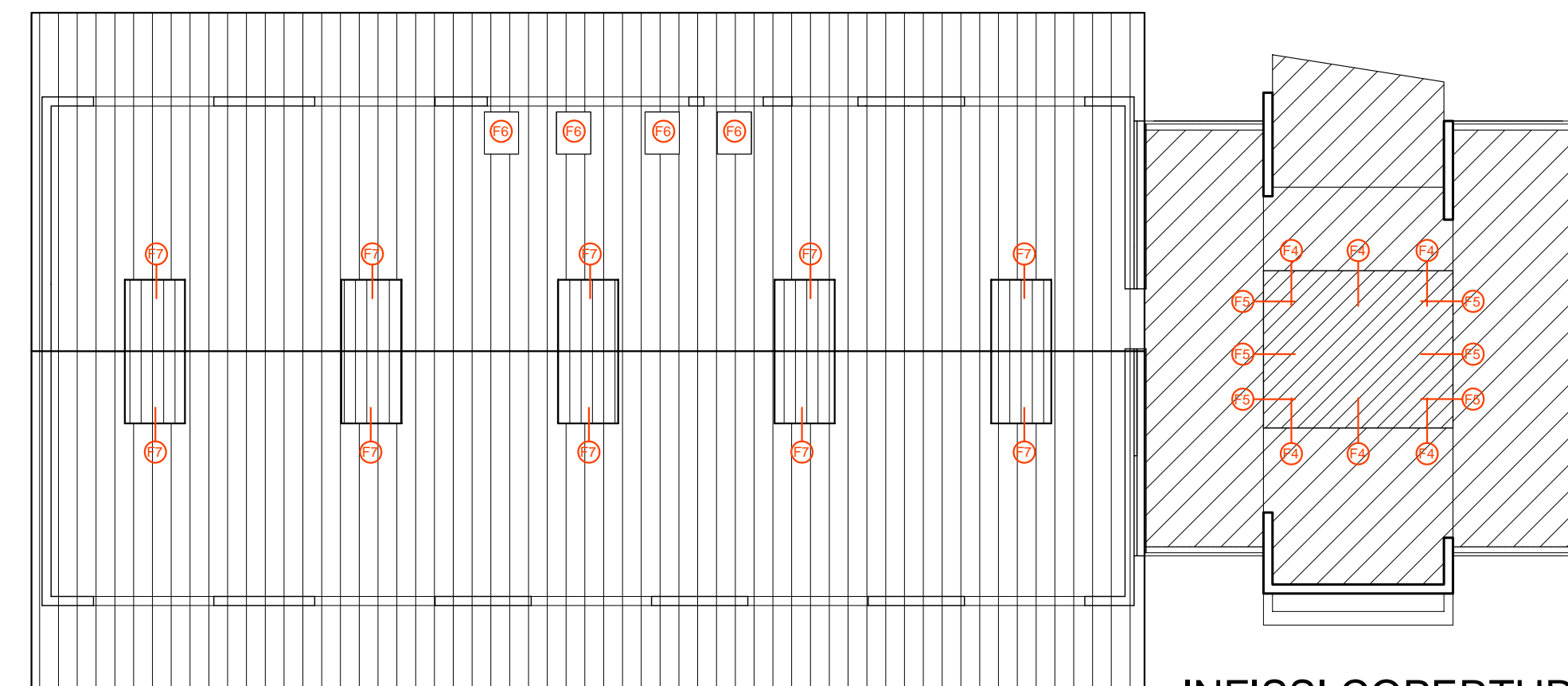
© COMUNE DI PRATO - SETTORE EDILIZIA PUBBLICA E' VIETATA LA RIPRODUZIONE ANCHE PARZIALE DEL DOCUMENTO



INFISSI PIANO INTERRATO
Scala 1/200



INFISSI PIANO TERRA
Scala 1/200



INFISSI COPERTURA
Scala 1/200

ABACO INFISSI Scala 1/50																	
tipo	dimensioni	vetro	q.tà	descrizione	rappresent.	tipo	dimensioni	vetro	q.tà	descrizione	rappresent.	tipo	dimensioni	vetro	q.tà	descrizione	rappresent.
PF1	130x220	6/7-6-6/7	n. 8	infisso in legno a due ante apribili		F1	90x140	6/7-6-6/7	n. 24	infisso in legno un'anta apribile		P1	130x215	—	n.9	infisso in legno due ante apribili	
PF2	180x220	6/7-6-6/7	n. 1	infisso in legno a due ante apribili con maniglione antipanico		F2	100x270	6/7-6-6/7	n. 4	infisso metallico FISSO		P2	90x215	—	n.2 destri	infisso in legno un'anta apribile con maniglione per portatori di handicap	
PF3	100x220	6/7-6-6/7	n. 1	infisso in legno un'anta apribile n. 1 sinistro		F3	180x360	6/7-6-6/7	n. 2	infisso metallico FISSO		P3	80x215	—	n.3 2 sinistri 1 destri	infisso in legno un'anta apribile	
PF4	180x270	6/7-6-6/7	n. 2	infisso metallico a due ante apribili con maniglione antipanico		F3 bis	180x360	6/7-6-6/7	n. 1	infisso metallico fisso per la parte bassa e apribile a anta ribalta per la parte alta		P4	70x210	—	n.8 4 sinistri 4 destri	infisso in legno un'anta apribile	
PF5	180x270 + 180x80	6/7-6-6/7	n. 1	infisso metallico a due ante apribili per la parte bassa e apribile a ribalta per la parte alta		F4	100x190	6/7-6-6/7	n. 6	infisso metallico FISSO		P5	100x200+ 100x40	—	n. 1 locale caldaia	infisso metallico un'anta apribile con sovrastante persiana fissa senza vetro per aerazione locale n. 1 destri	
PF6	175x270 + 175x80	6/7-6-6/7	n. 2	infisso metallico a due ante apribili per la parte bassa e apribile a ribalta per la parte alta		F5	100x155	6/7-6-6/7	n. 6	infisso metallico apribile a vasistas motorizzato elettricamente comandato da terra		P6	82x202	—	n.1 destri piano interrato	porta REI 60	
						F6	115x140	6/7-6-6/7	n. 4	infisso metallico in copertura apribile tipo velux motorizzato elettricamente comandato da terra		F10	100x170	6/7-6-6/7	n. 4	infisso metallico una anta apribile h da terra cm 100	
						F7	60x120	6/7-6-6/7	n. 10	infisso metallico in copertura apribile a vasistas motorizzato elettricamente comandato da terra		F11	180x170	6/7-6-6/7	n. 2	infisso metallico due ante apribili h da terra cm 100	
						F8	150x40	—	n. 2 locale caldaia	infisso metallico fisso con persiana senza vetro per aerazione locale		F12	390x40	6/7-6-6/7	n. 4 piano interrato	infisso metallico diviso in 4 porzioni apribile a vasistas	
						F9	60x60	6/7-6-6/7	n. 2	infisso in legno un'anta apribile							

N.B. - PER LE PORTE LA MISURA INDICATA E' DA INTENDERSI TASSATIVAMENTE COME LUCE LIBERA PASSAGGIO.
- PER LE FINESTRE LA MISURA INDICATA E' DA INTENDERSI RIFERITA AL VANO.

NOTA: - TUTTI I VETRI SONO ANTINFORTUNIO.
- LA DITTA APPALTATRICE E' TENUTA ALLA PREVENTIVA VERIFICA DIMENSIONALE DI CIASCUNA APERTURA IN QUANTO GLI INFISSI CONTENUTI NELL'ELABORATO DEVONO INTENDERSI ESPLICATIVI SOLO NELLA FORMA E NELLE CARATTERISTICHE.

Per gli infissi il senso di apertura si intende a spingere