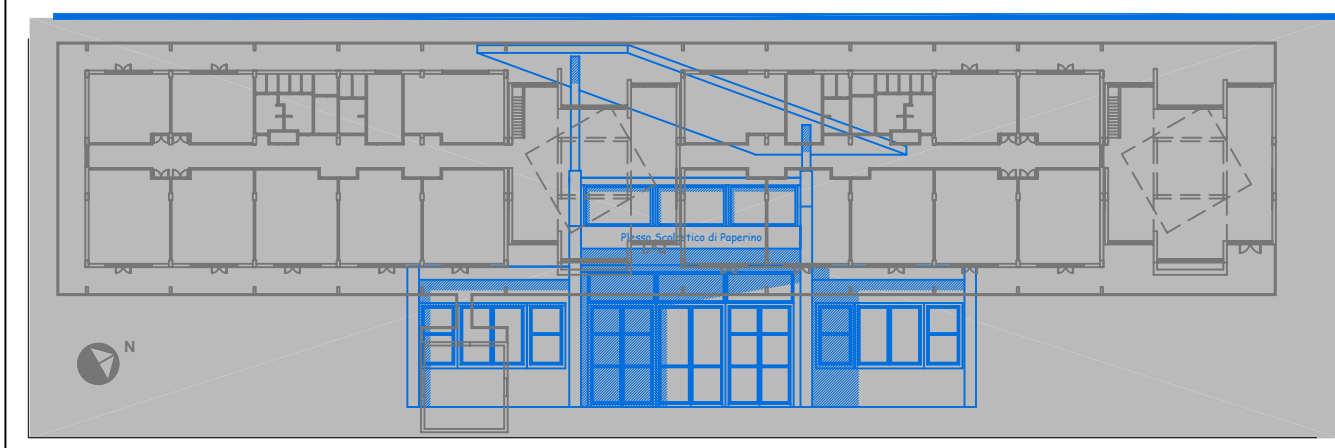


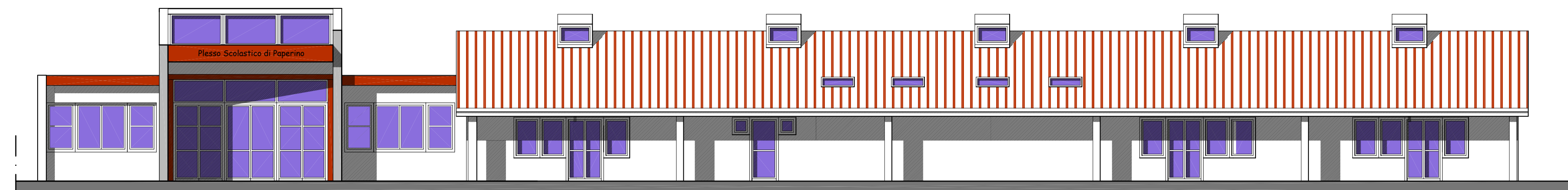


COMUNE DI PRATO

ASSESSORE AI LAVORI PUBBLICI	Enrico Giardi
SETTORE LL-Edilizia Pubblica	Dirigente Ing. Paolo Bartalini
SERVIZIO LA-Lavori Pubblici	Responsabile Ing. Paolo Bartalini
CODICE FISCALE	84006890481
OGGETTO	Complesso Scolastico di Paperino, 1° LOTTO LAVORI PROGETTO ESECUTIVO
UBICAZIONE	Via Como - Via Rodari, Prato
TAV.	A5 - Prospetti, Sezioni A-A, B-B, C-C, D-D,E-E Scala 1/100, 1/50
R.U.P.	Ing. Paolo Bartalini
PROGETTO ARCHITETTONICO	Arch. Andrea Corsi
COLLABORATORE	Geom. Elisabetta Santi
PROGETTO GRAFICO	Arch. Diletta Moscardi
PROGETTO STRUTTURALE	Ing. Marco Angeli
PROGETTO IMPIANTI	Ing. Paolo Pietro Bresci - Consilium srl
COORDINATORE SICUREZZA	Geom. Stefano Totti
DATA	Aprile 2007



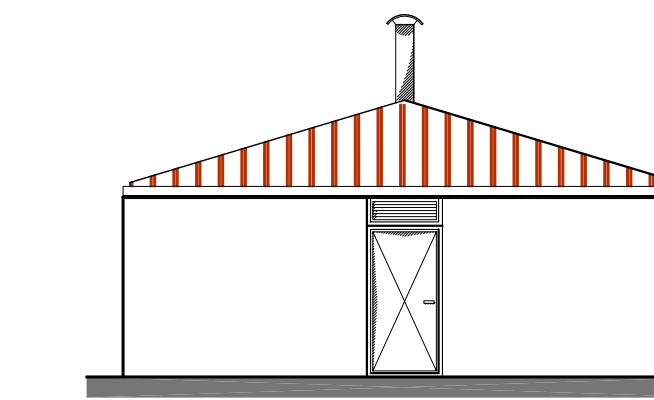
© COMUNE DI PRATO - SETTORE EDILIZIA PUBBLICA E' VIETATA LA RIPRODUZIONE ANCHE PARZIALE DEL DOCUMENTO



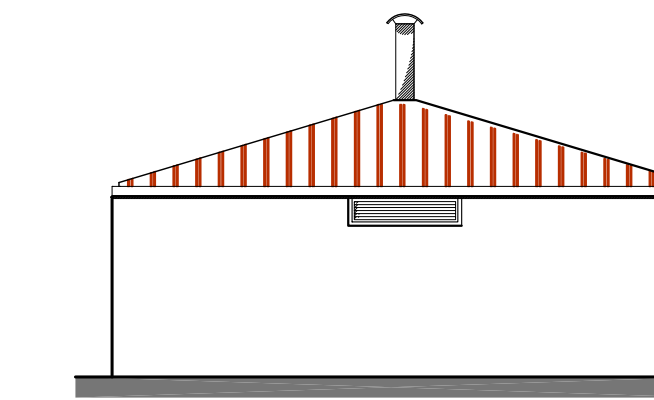
Prospetto principale su Via Como
Scala 1/100



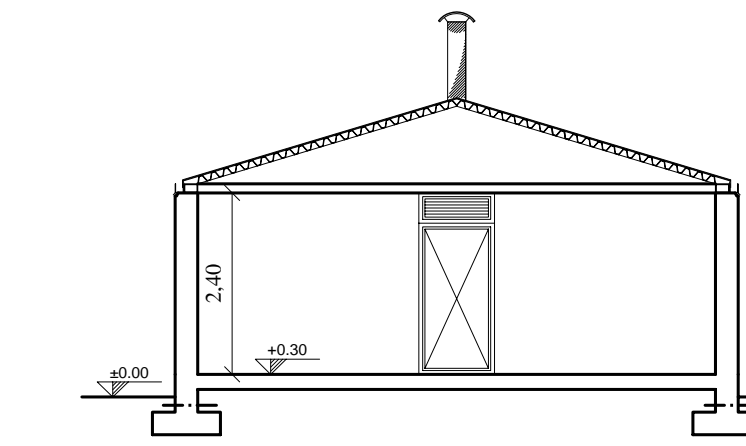
Prospetto posteriore
Scala 1/100



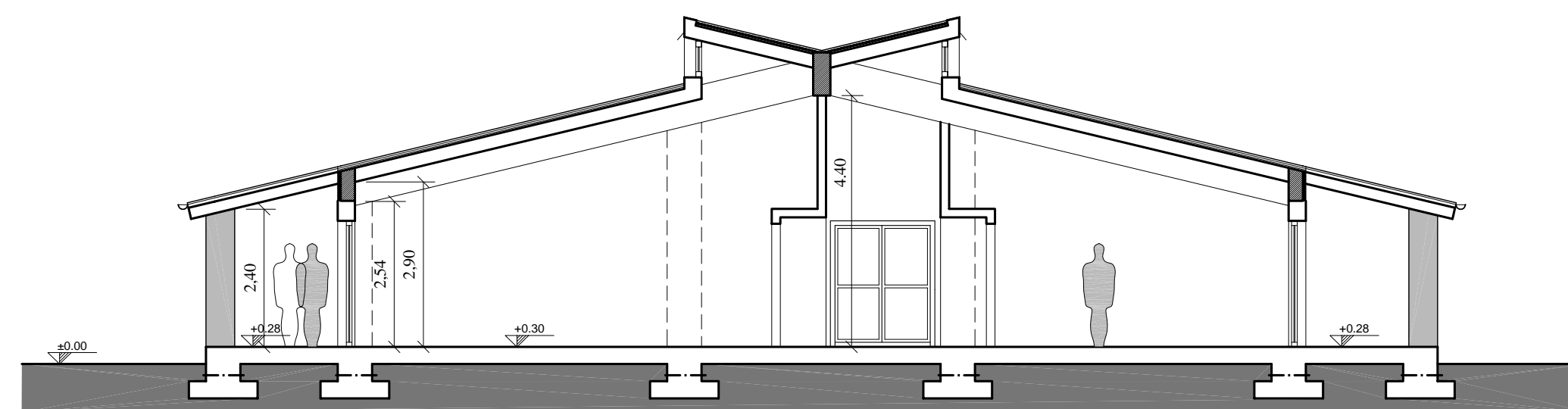
Prospetto d'entrata
Scala 1/100



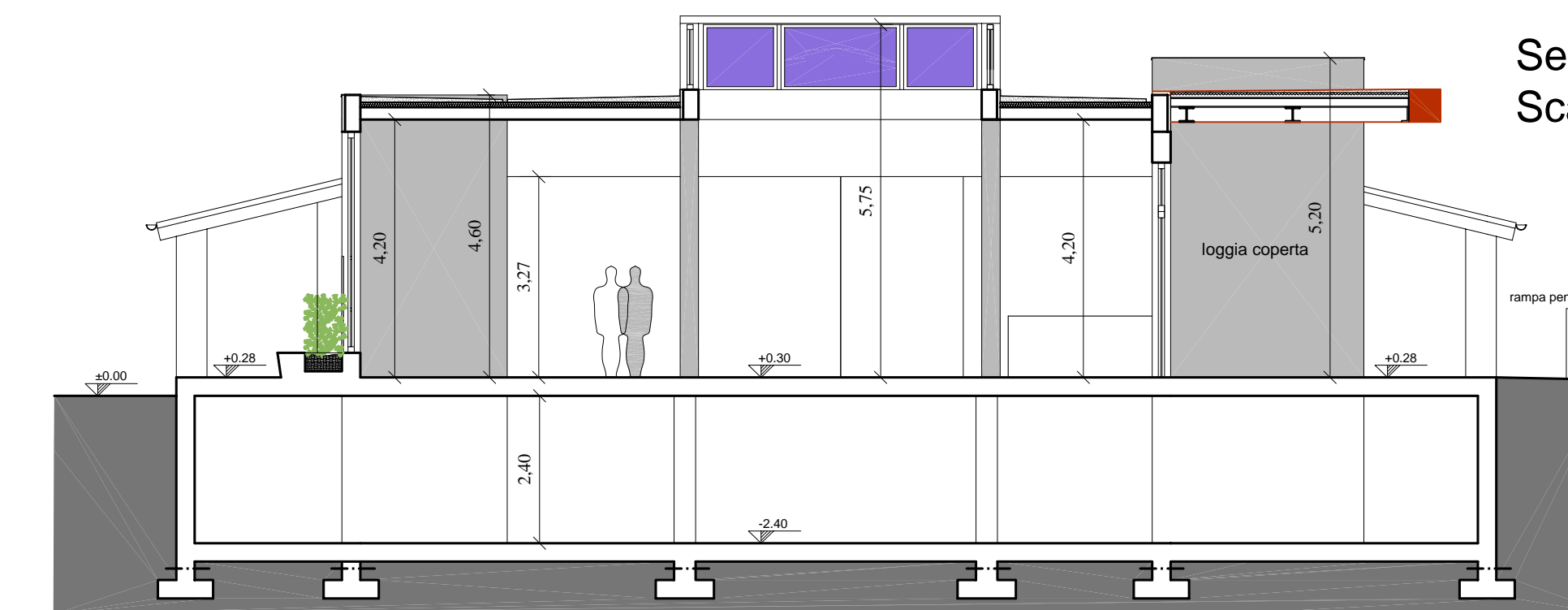
Prospetto laterale
Scala 1/100



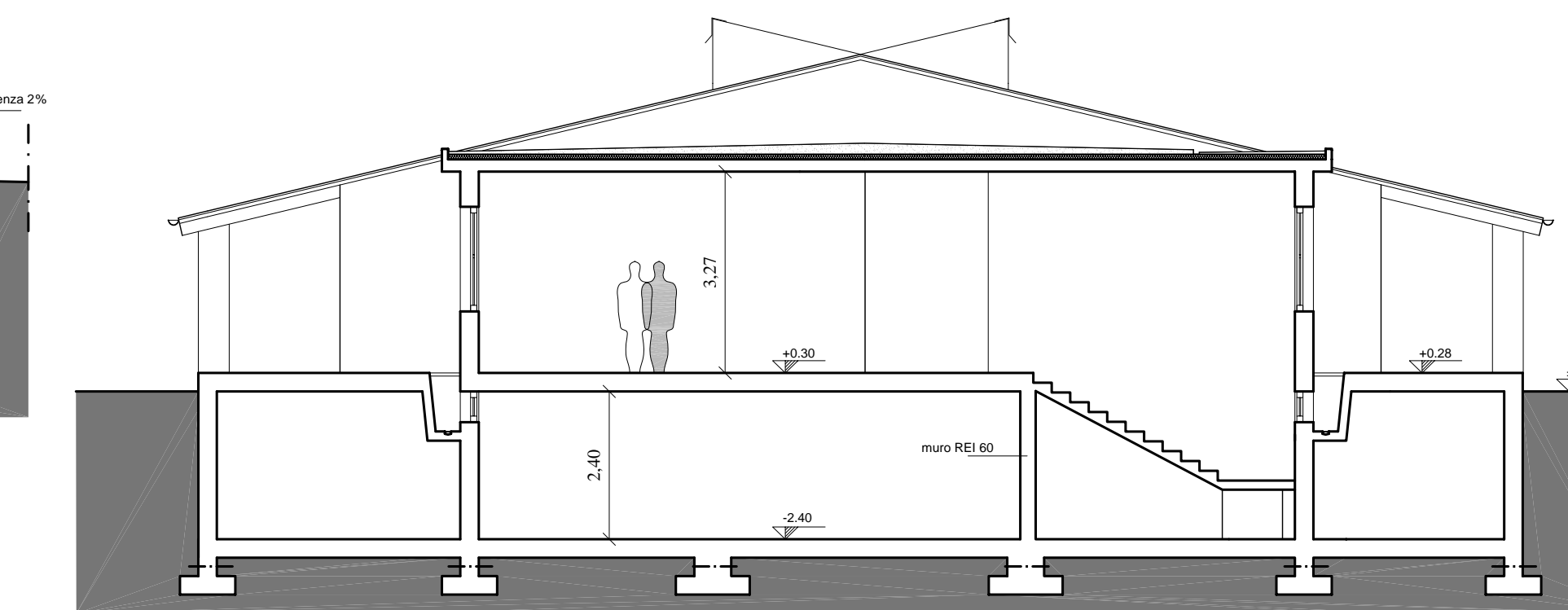
Sezione E-E
Scala 1/100



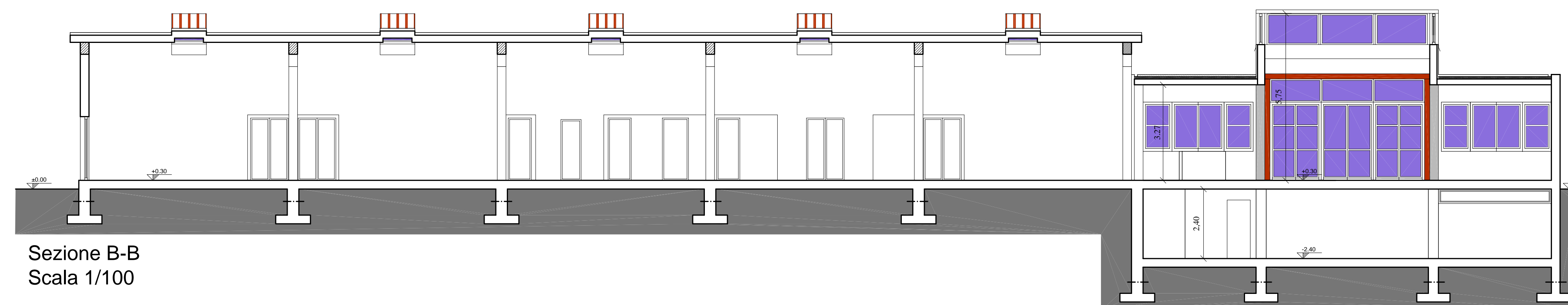
Sezione A-A
Scala 1/100



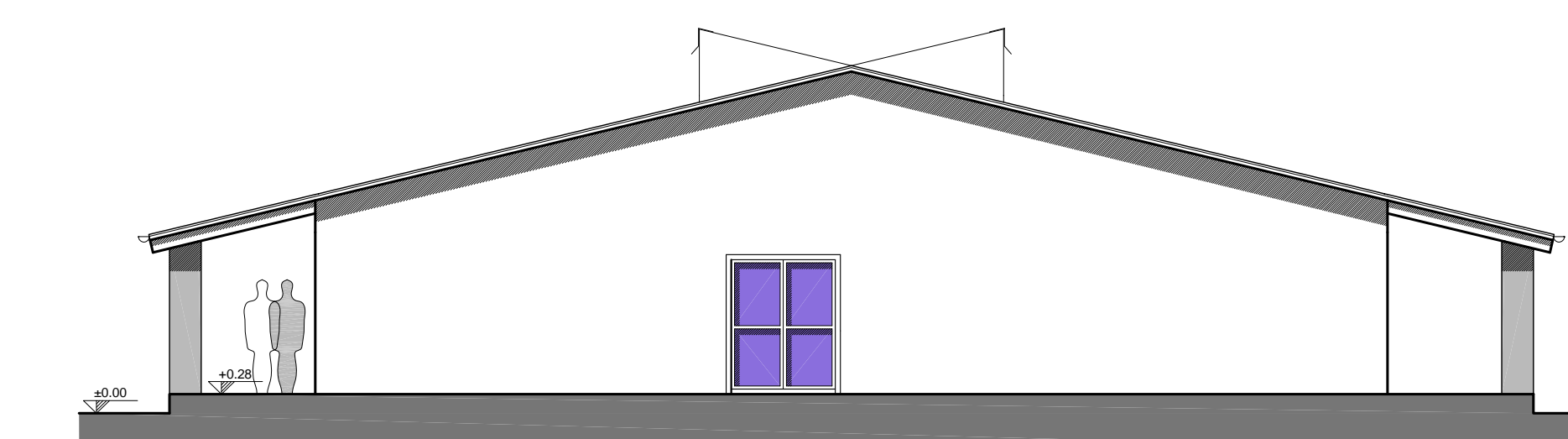
Sezione C-C
Scala 1/100



Sezione D-D
Scala 1/100



Sezione B-B
Scala 1/100



Prospetto laterale
Scala 1/100

