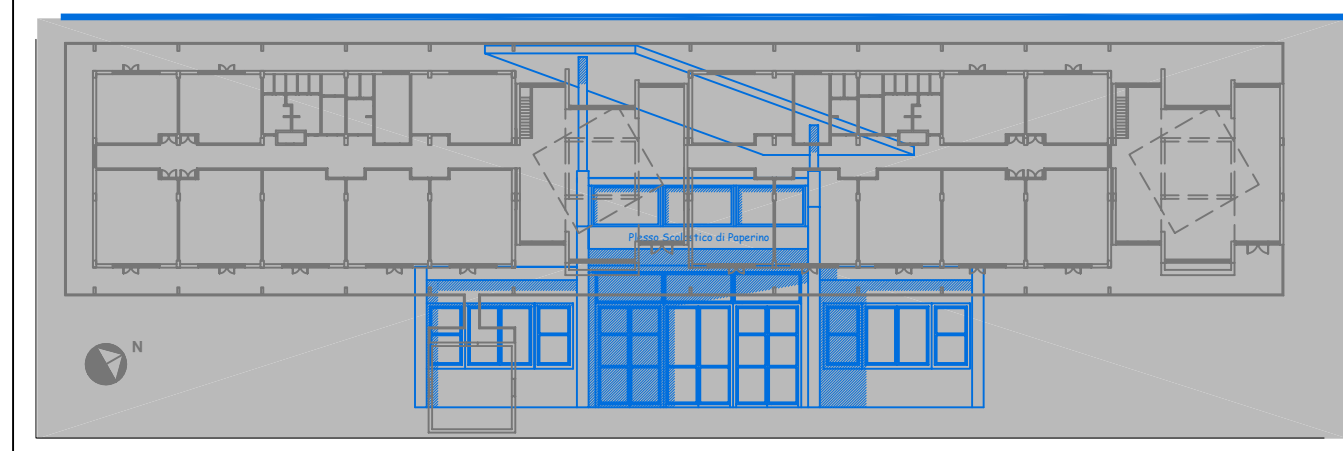


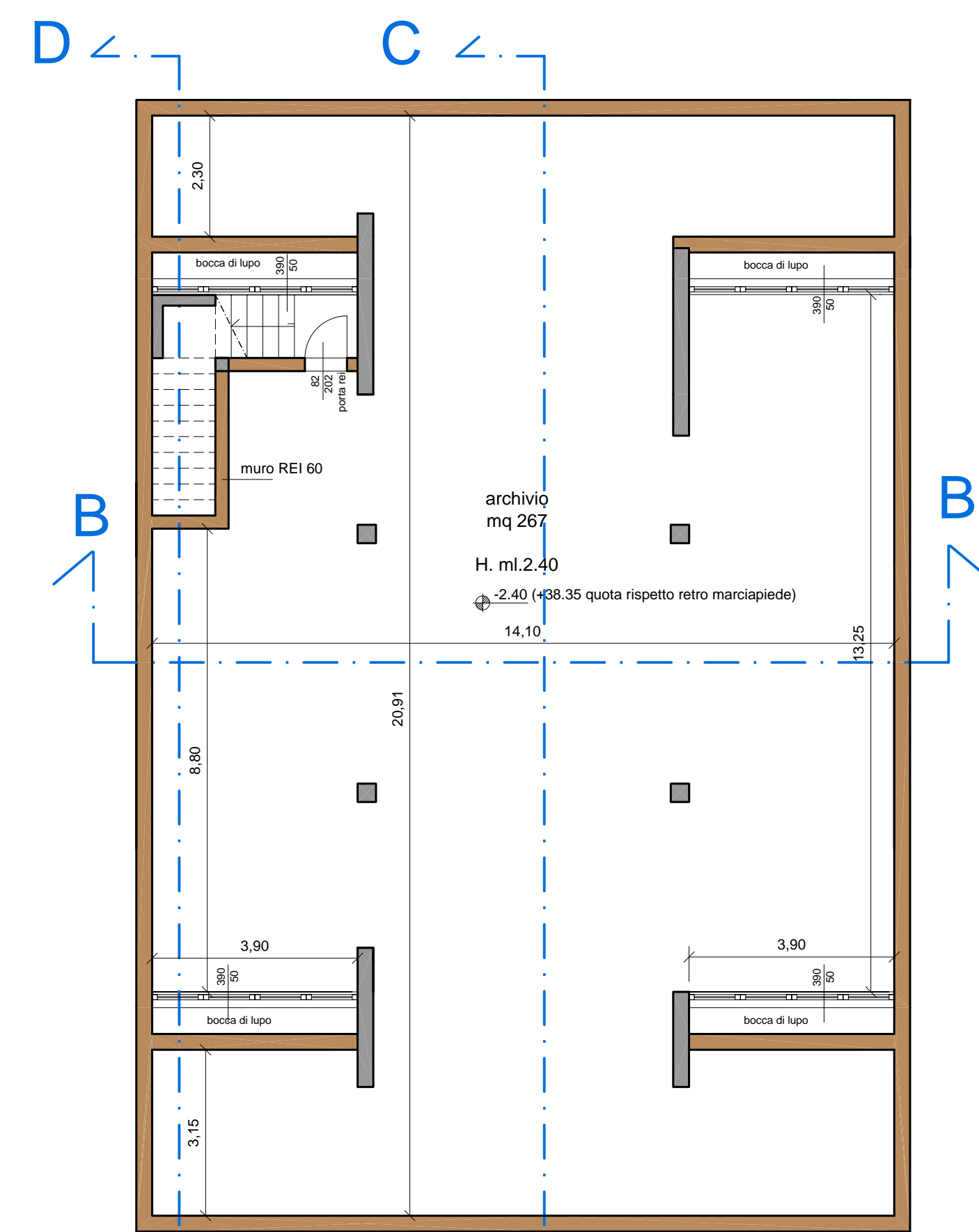
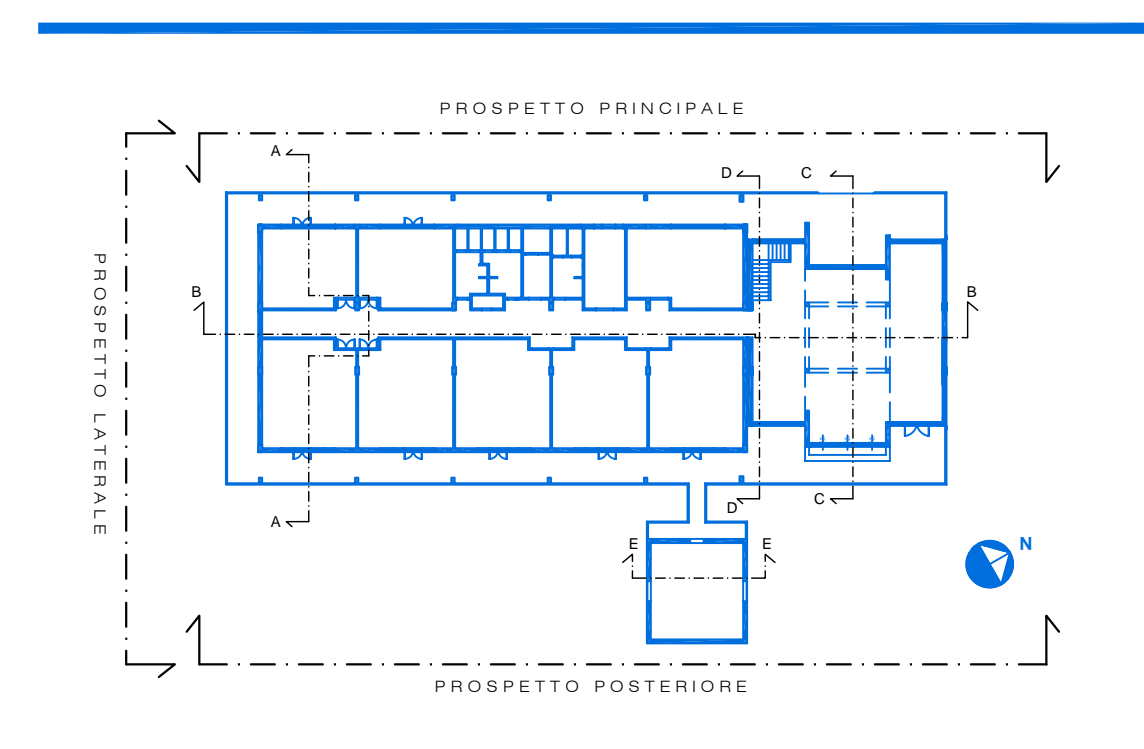


# COMUNE DI PRATO

ASSESSORE AI LAVORI PUBBLICI	Enrico Giardi
SETTORE LL-Edilizia Pubblica	Dirigente Ing. Paolo Bartalini
SERVIZIO LA-Lavori Pubblici	Responsabile Ing. Paolo Bartalini
CODICE FISCALE	84006890481
OGGETTO	Complesso Scolastico di Paperino, 1° LOTTO LAVORI PROGETTO ESECUTIVO
UBICAZIONE	Via Como - Via Rodari, Prato
TAV.	A4 - Pianta p. interrato e copertura Scala 1/100 - Tabella destinazioni funzionali
R.U.P.	Ing. Paolo Bartalini
PROGETTO ARCHITETTONICO	Arch. Andrea Corsi
COLLABORATORE	Geom. Elisabetta Santi
PROGETTO GRAFICO	Arch. Diletta Moscardi
PROGETTO STRUTTURALE	Ing. Marco Angeli
PROGETTO IMPIANTI	Ing. Paolo Pietro Bresci - Consilium srl
COORDINATORE SICUREZZA	Geom. Stefano Totti
DATA	Aprile 2007



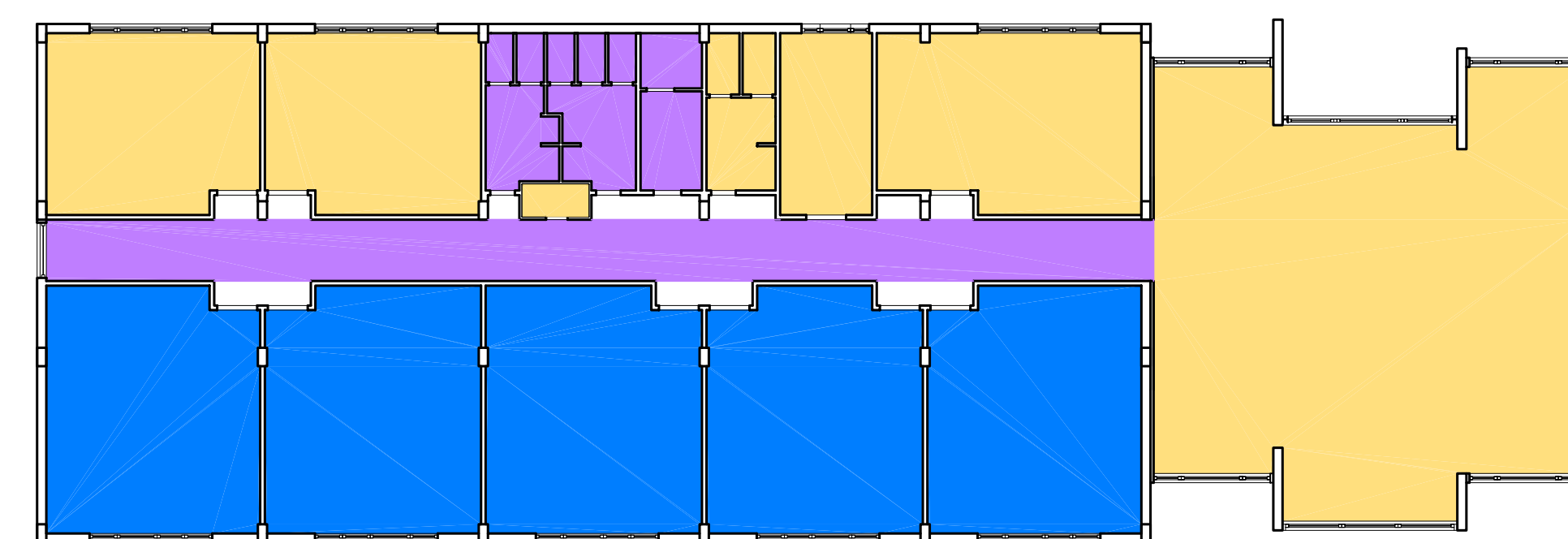
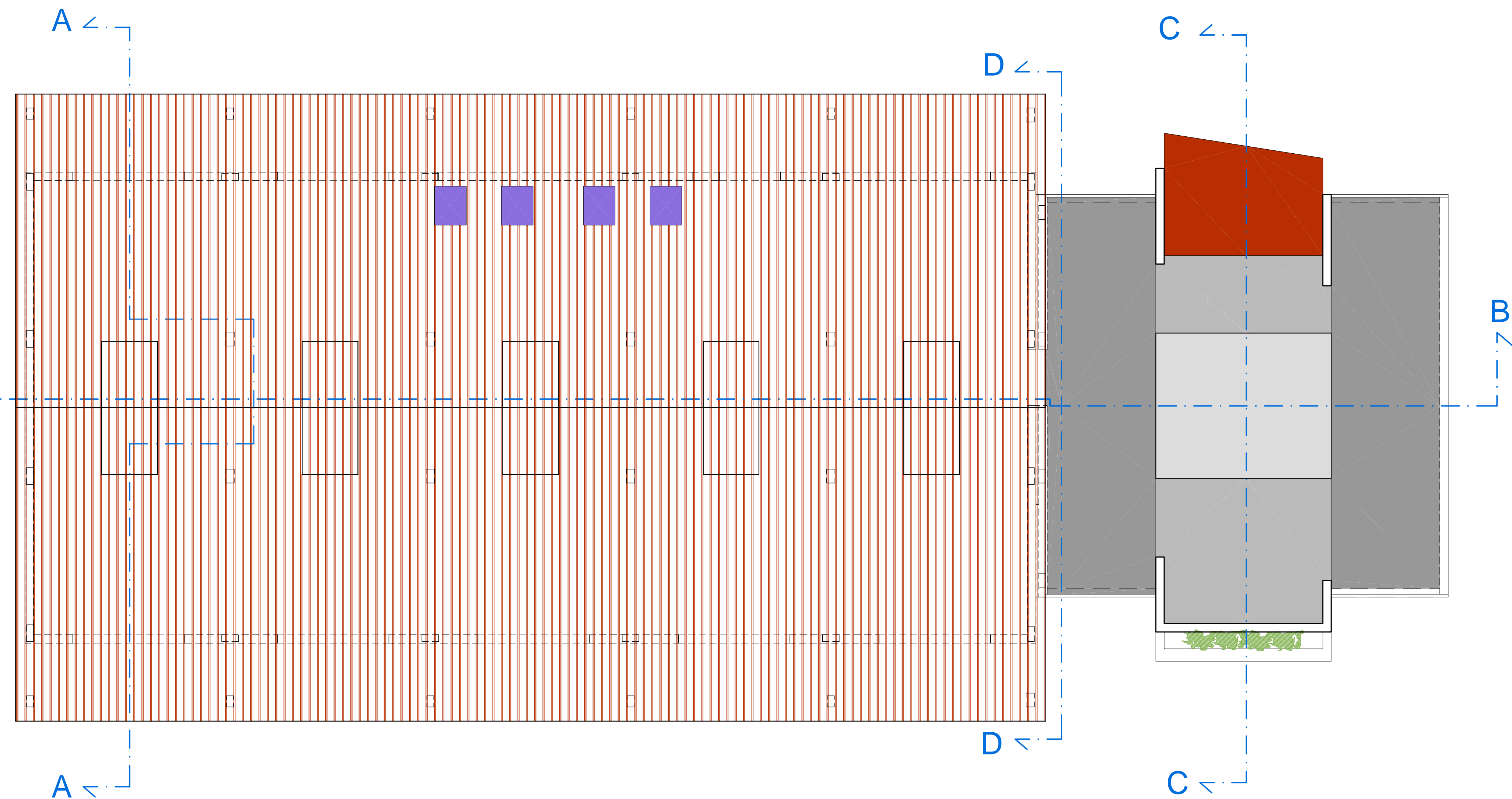
© COMUNE DI PRATO - SETTORE EDILIZIA PUBBLICA E' VIETATA LA RIPRODUZIONE ANCHE PARZIALE DEL DOCUMENTO



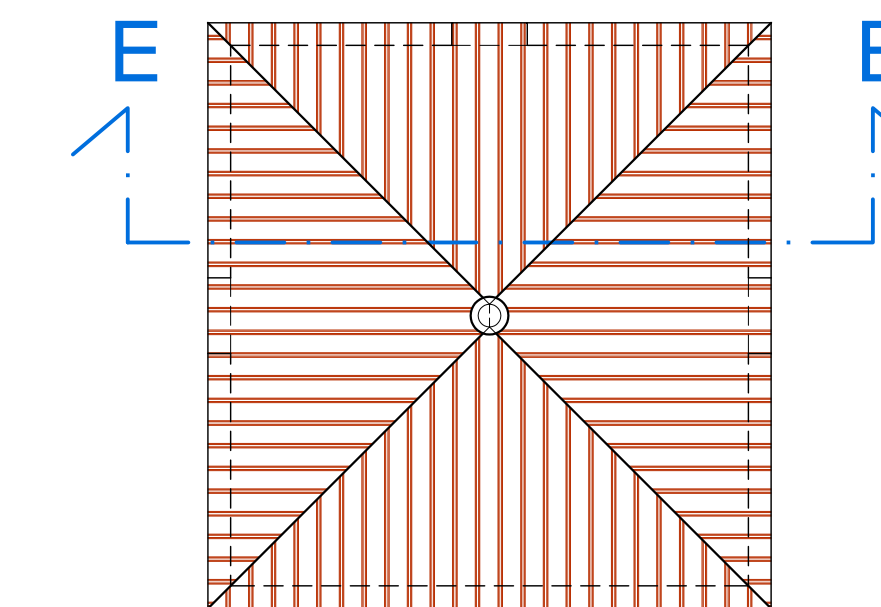
Pianta piano interrato  
Scala 1/100

### TABELLA - DESTINAZIONI FUNZIONALI

DESTINAZIONE	D.M. 18 Dicembre 1975		Progetto	
	indici	Sup. (mq)	indici	Sup. (mq)
Attività didattiche	aula normali	1,80 mq	225	1,86 mq
	aula intercorsi	0,64 mq	80	
			TOT.	279
Attività collettive	integrative e parascolastiche	lab. linguistico		40,8
		lab. musicale		40,8
			TOT.	81,60
		0,40 mq	50	0,54 mq
mensa e relativi servizi	aula mensa			182,6
	spionamento			17,8
		0,70 mq	87,5	1,33 mq
			TOT.	200,4
Attività complementari	biblioteca			48,5
	sala topografica			13,33
	antib. + wc + rip.			61,83
		0,13 mq	16,25	0,41 mq
spazi connettivi e servizi igienici	88fo	considerato in area poiché utilizzato anche per il tutto		91,3
	connettivo			72,2
	antib. + wc			32,95
			TOT.	196,45
		1,64 / 1,65 mq	(182 / 206)	1,57 mq



Pianta di riferimento  
Scala 1/200



Pianta piano copertura scuola  
e centrale termica  
Scala 1/100