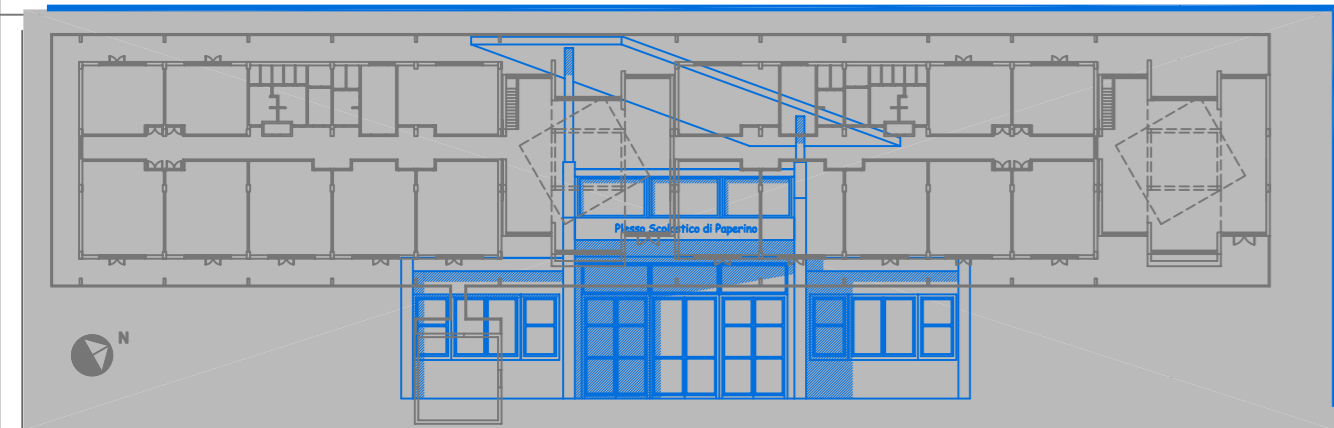


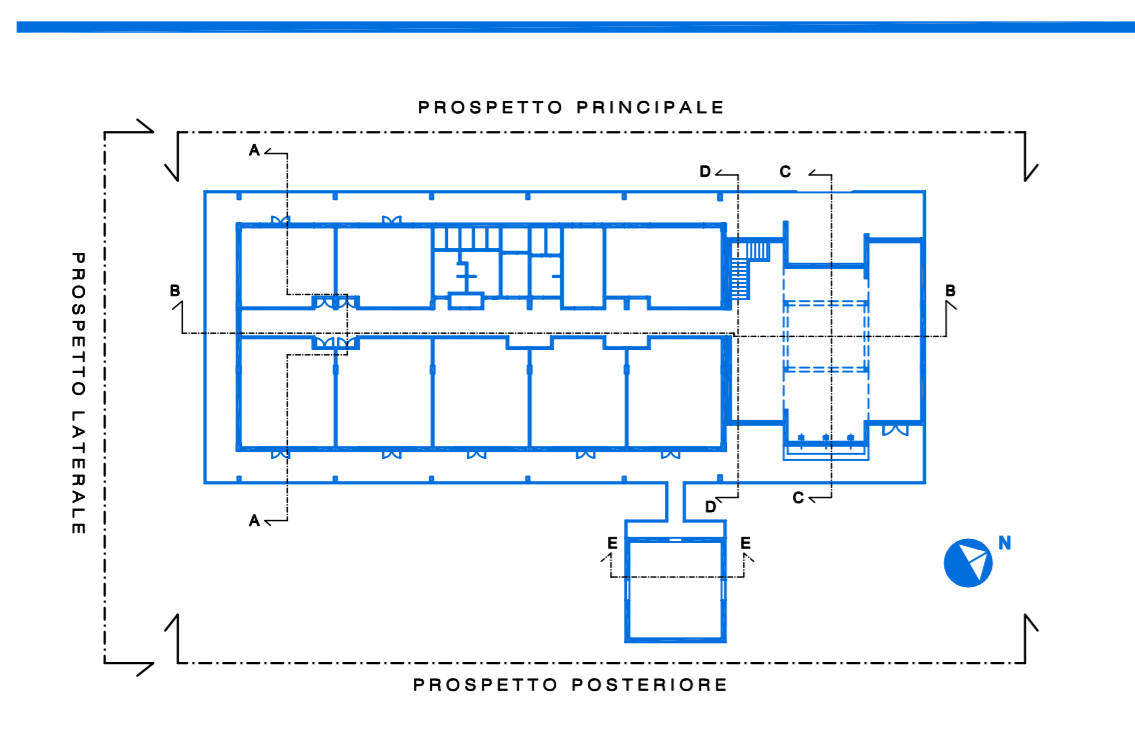


# COMUNE DI PRATO

ASSESSORE AI LAVORI PUBBLICI	Enrico Giardi
SETTORE LL-Edilizia Pubblica	Dirigente Ing. Paolo Bartalini
SERVIZIO LA-Lavori Pubblici	Responsabile Ing. Paolo Bartalini
CODICE FISCALE	84006890481
OGGETTO	Complesso Scolastico di Paperino, 1° LOTTO LAVORI PROGETTO ESECUTIVO
UBICAZIONE	Via Como - Via Rodari, Prato
TAV.	- Sistemazioni esterne Scala 1/200
R.U.P.	Ing. Paolo Bartalini
PROGETTO ARCHITETTONICO	Arch. Andrea Corsi
COLLABORATORE	Geom. Elisabetta Santi
PROGETTO GRAFICO	Arch. Diletta Moscardi
PROGETTO STRUTTURALE	Ing. Marco Angeli
PROGETTO IMPIANTI	Ing. Paolo Pietro Bresci - Consilium srl
COORDINATORE SICUREZZA	Geom. Stefano Totti
DATA	Aprile 2007
AGGIORNAMENTO	Novembre 2007

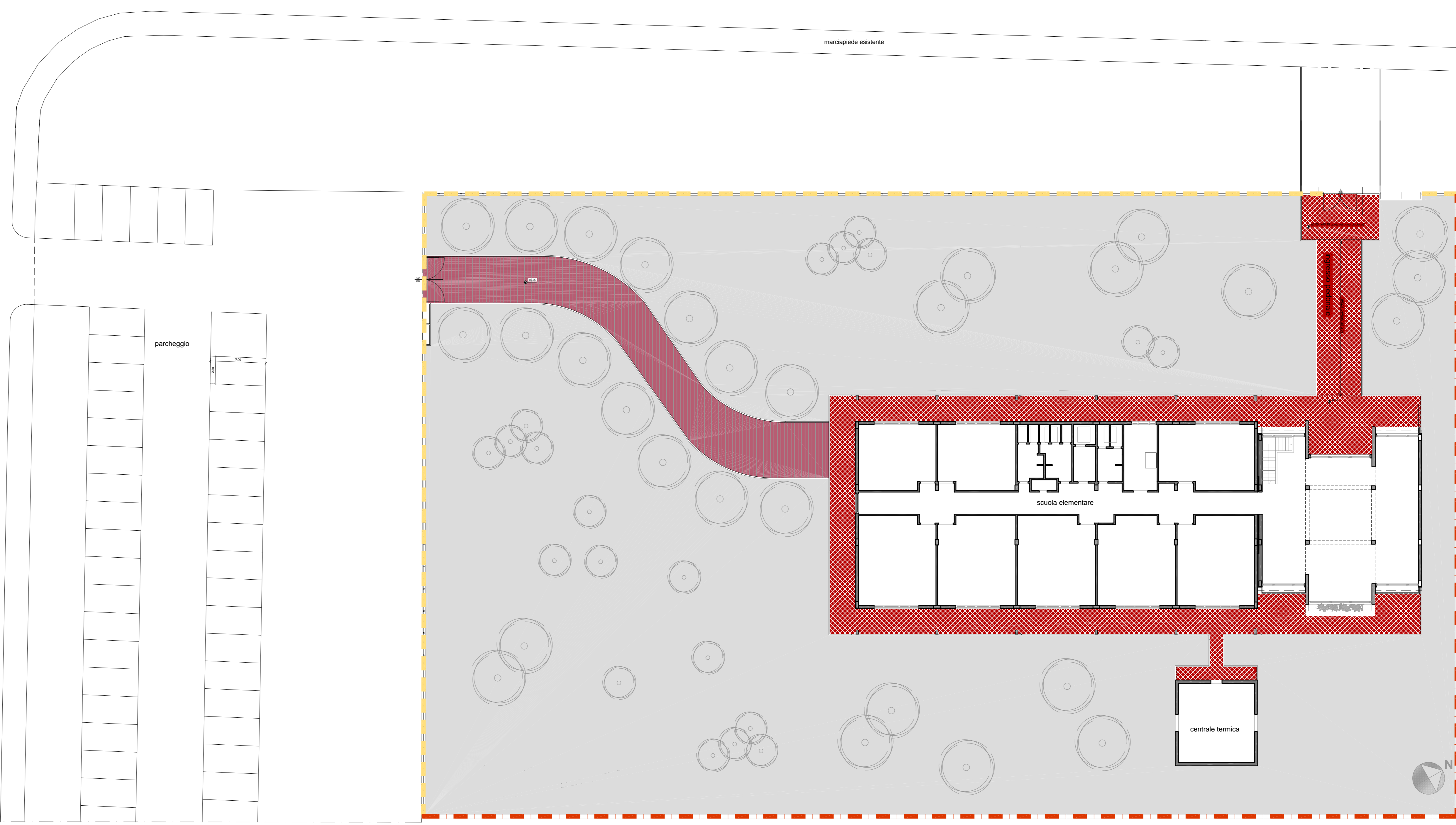




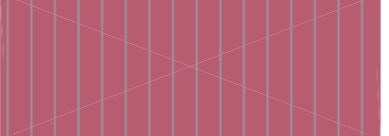
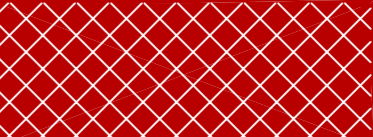
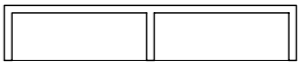

© COMUNE DI PRATO - SETTORE EDILIZIA PUBBLICA E' VIETATA LA RIPRODUZIONE ANCHE PARZIALE DEL DOCUMENTO



V  
I  
A  
  
R  
O  
D  
A  
R  
I

V  
I  
A  
  
C  
O  
M  
O



-  recinzione in orso-gril (vedi part. Tav. A9)
-  recinzione a maglia sciolta
-  area asfaltata
-  area pavimentata (vedi part. Tav. A8)
-  vano alloggio contatori da posizionarsi su Via Como e su Via Rodari
-  giardino scolastico a verde con piantumazioni varie