

comune di PRATO

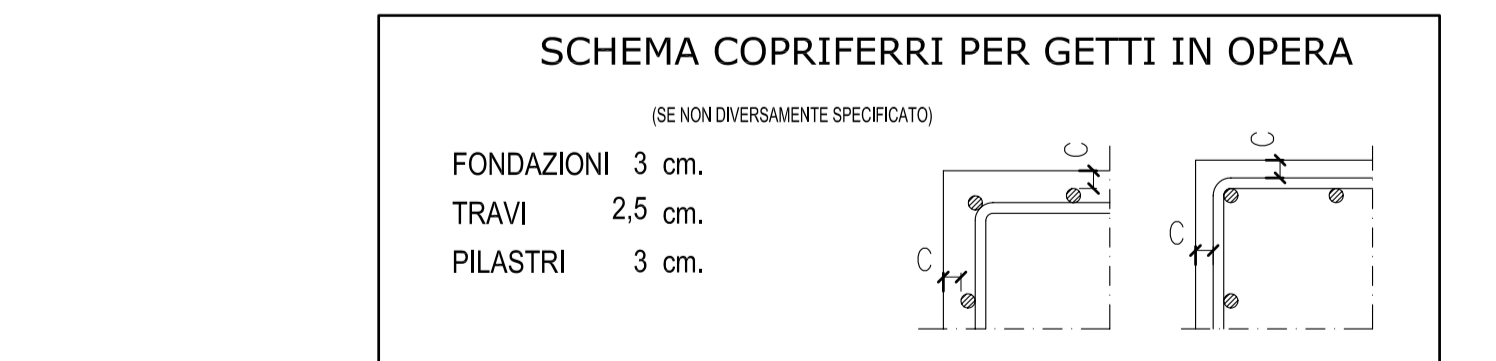
ASS.RE URBANIZZAZIONE SECONDARIA	GERARDINA CARDILLO
SETTORE EDILIZIA PUBBLICA	SERVIZIO LAVORI PUBBLICI
DIRIGENTE DI SETTORE	Ing. PAOLO BARTALINI
DIRIGENTE DEL SERVIZIO	Ing. PAOLO BARTALINI
CODICE FISCALE	84006890481
OGGETTO	REALIZZAZIONE DI TRE SEZIONI DI SCUOLA MATERNA A MEZZANA - EDIFICIO B -
UBICAZIONE	VIA VIOTTOLO DI MEZZANA
FASE	PROGETTO ESECUTIVO

TAVOLA	S_07	ABACO PILASTRI
PROGETTISTA OPERE ARCHITETTONICHE	Ing. Paolo BARTALINI	
COLLABORATORI	Geom. Ivo FROSINI - Geom. Antonio SILVESTRI	
PROGETTISTA OPERE STRUTTURALI	Ing. Alessandro BECHERUCCI	
PROGETTISTA IMPIANTI MECCANICI	Ing. ir. Leonardo CECCHI	
PROGETTISTA IMPIANTI ELETTRICI	Ing. Vittorio BARDAZZI	
SCALA	1_20, 1_10	
DATA	MARZO 2008	

© Copyright Comune di Prato - vietata la riproduzione anche parziale

CARATTERISTICHE DELLA CARPENTERIA METALLICA	
ACCIAIO DA CARPENTERIA	FE360 B
BULLONI	
VITI	CLASSE 6.8
DADI	CLASSE 6
SALDATURE	manuali ad arco con elettrodi rivestiti omologati secondo uni 5132/74

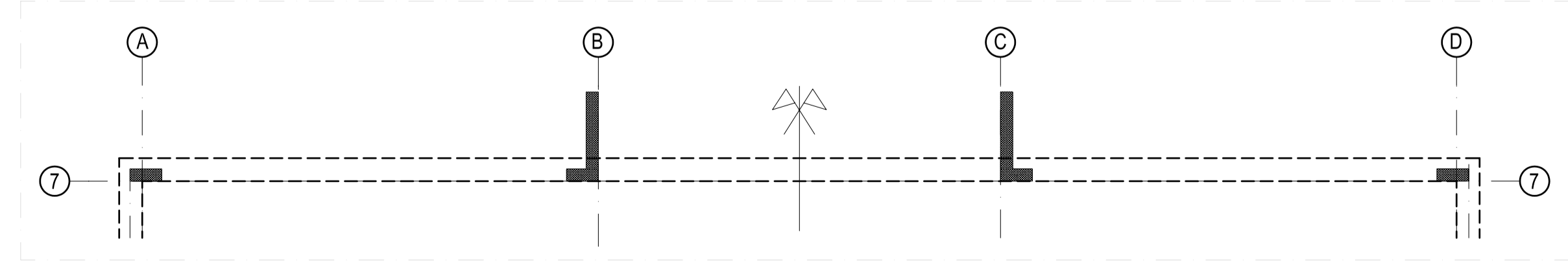
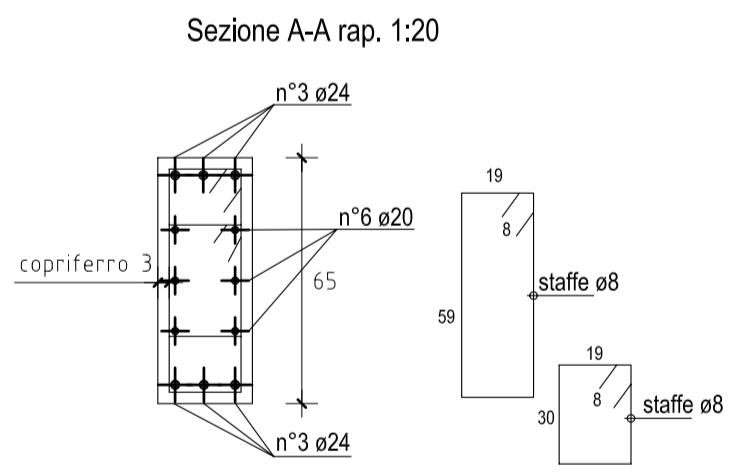
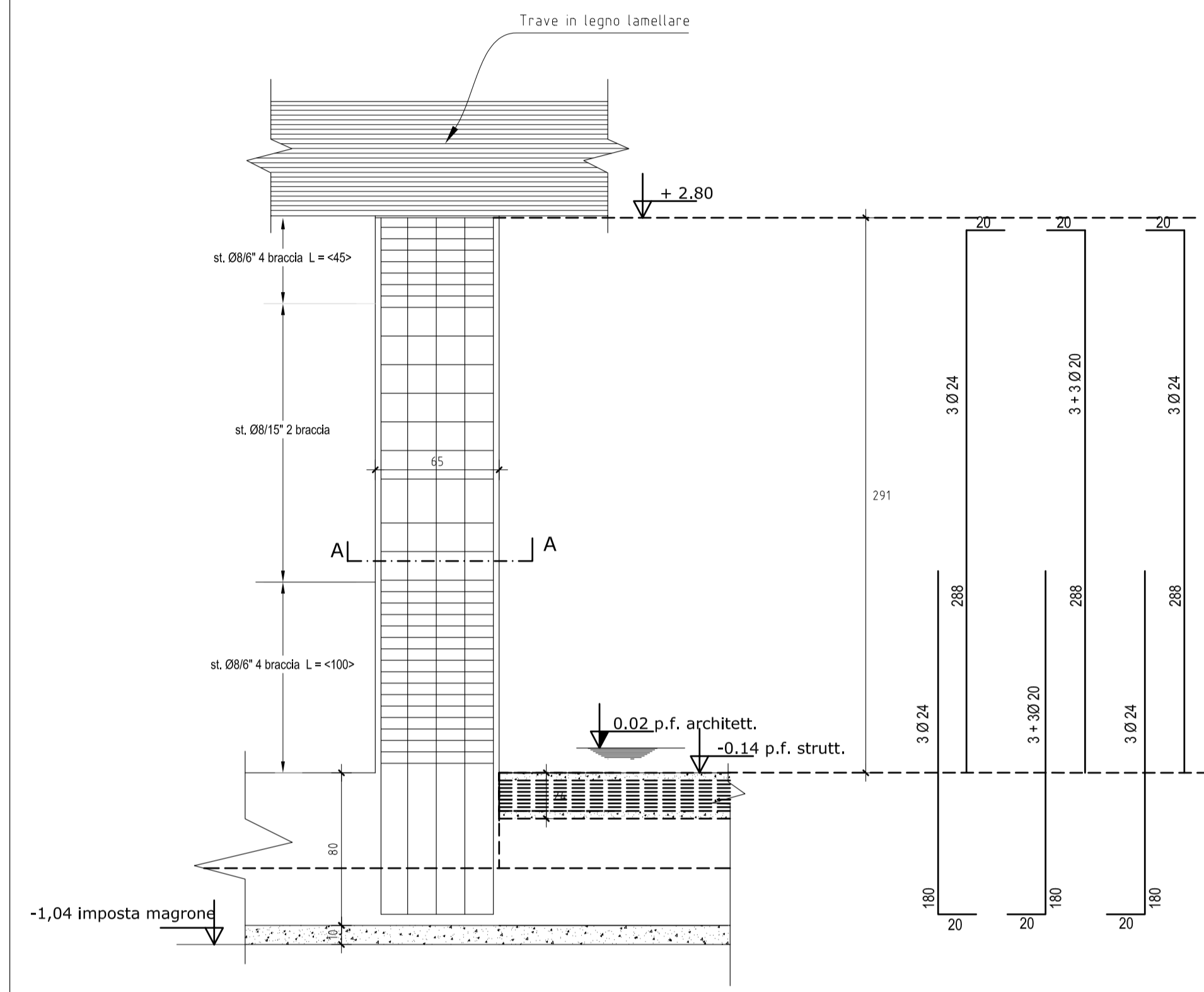
CARATTERISTICHE DEI CONGLOMERATI CEMENTIZI							
CAMPO DI IMPIEGO	CLSMALTA RESISTENZA CUBICA R _{ck} (kg/cm ²)	DIAMETRO MAX AGGREGATO (mm)	CLASSE DI ESPOSIZIONE MINIMA	TIPO DI CEMENTO DOSAGGIO MINIMO (kg/m ³)	RAPPORTO A/C MAX	ARMATURE	SLUMP MIN.
MAGRONI	150	30	2A	200	0.60	-	S3
FONDAZIONI	300	25	2A	CEM 425 II AL 380	0.5	B450C	S5
STRUTTURE IN ELEVAZIONE	350	25	2A	CEM 425 II AL 380	0.5	B450C	S5



CARATTERISTICHE DEL LEGNO LAMELLARE	
TRAVI PRINCIPALI E PILASTRI	GL 28H (BS14 secondo DIN 1052)
TRAVI SECONDARIE	GL 24H (BS11 secondo DIN 1052)
CHIODI F _{u,k} (N/mm ²)	>600
BULLONI F _{u,k} (N/mm ²)	>400 classe 4.6
legname per tavolato strutturale: C30 secondo UNI EN 338	

Sviluppo Pilastri "A1"- "B1"- "C1"- "D1"- "A7"- "B7"- "C7"- "D7"

sezione 25 x 65 cm

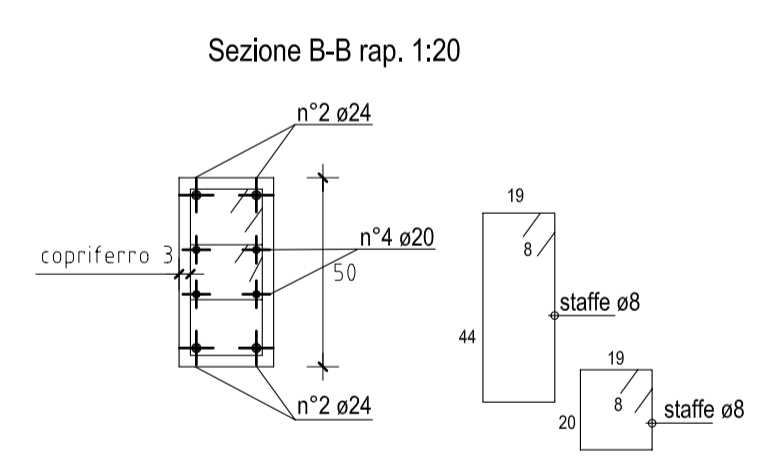
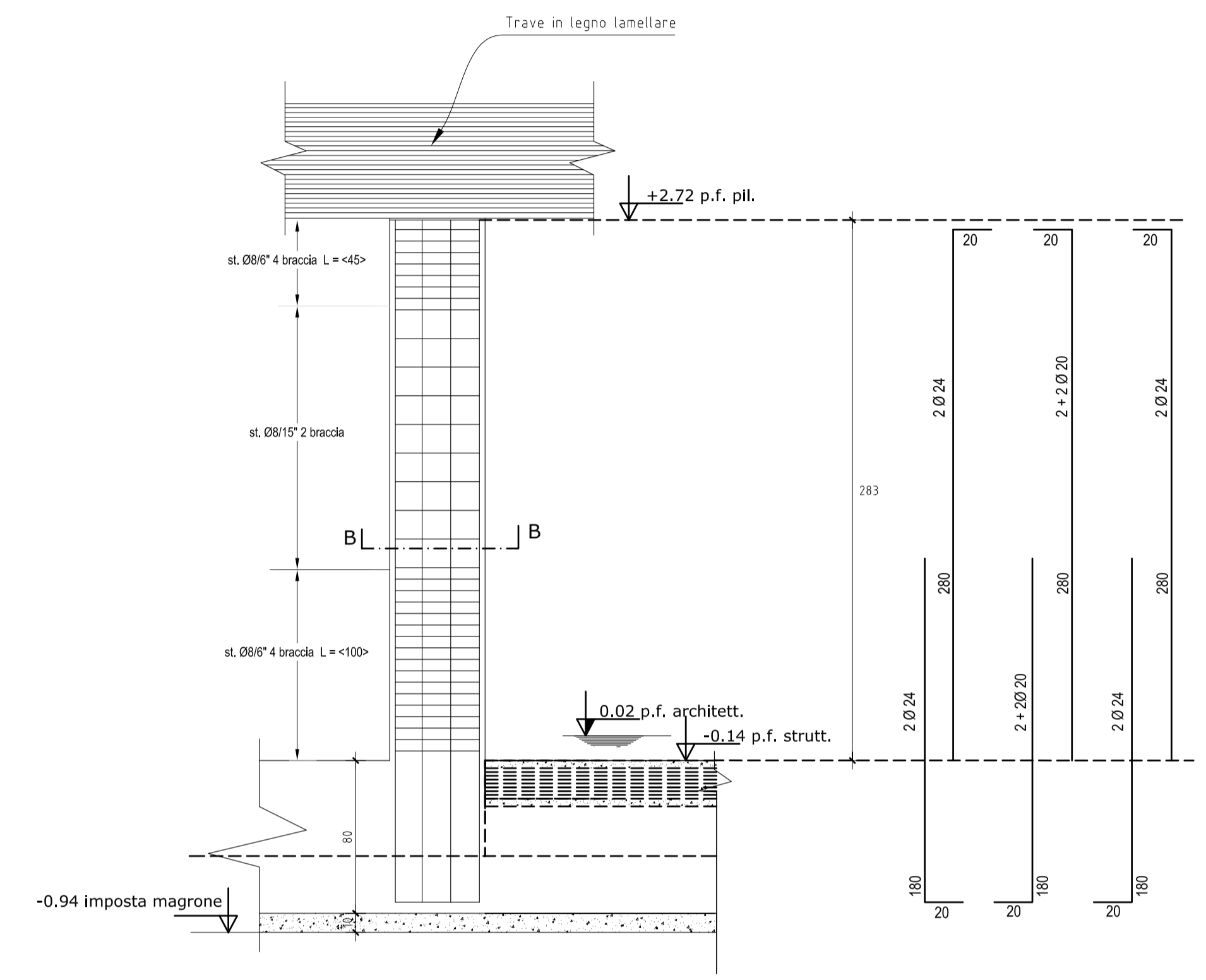


Sviluppo Pilastri "A2"- "B2"- "C2"- "D2"- "A3"- "B3"- "C3"- "D3"

Sviluppo Pilastri "B4"- "C4"- "A5"- "B5"- "C5"- "D5"

Sviluppo Pilastri "A6"- "B6"- "C6"- "D6"

sezione 25 x 50 cm



Particolare setti da pilastro B7 e C7 di sostegno pensilina metallica

