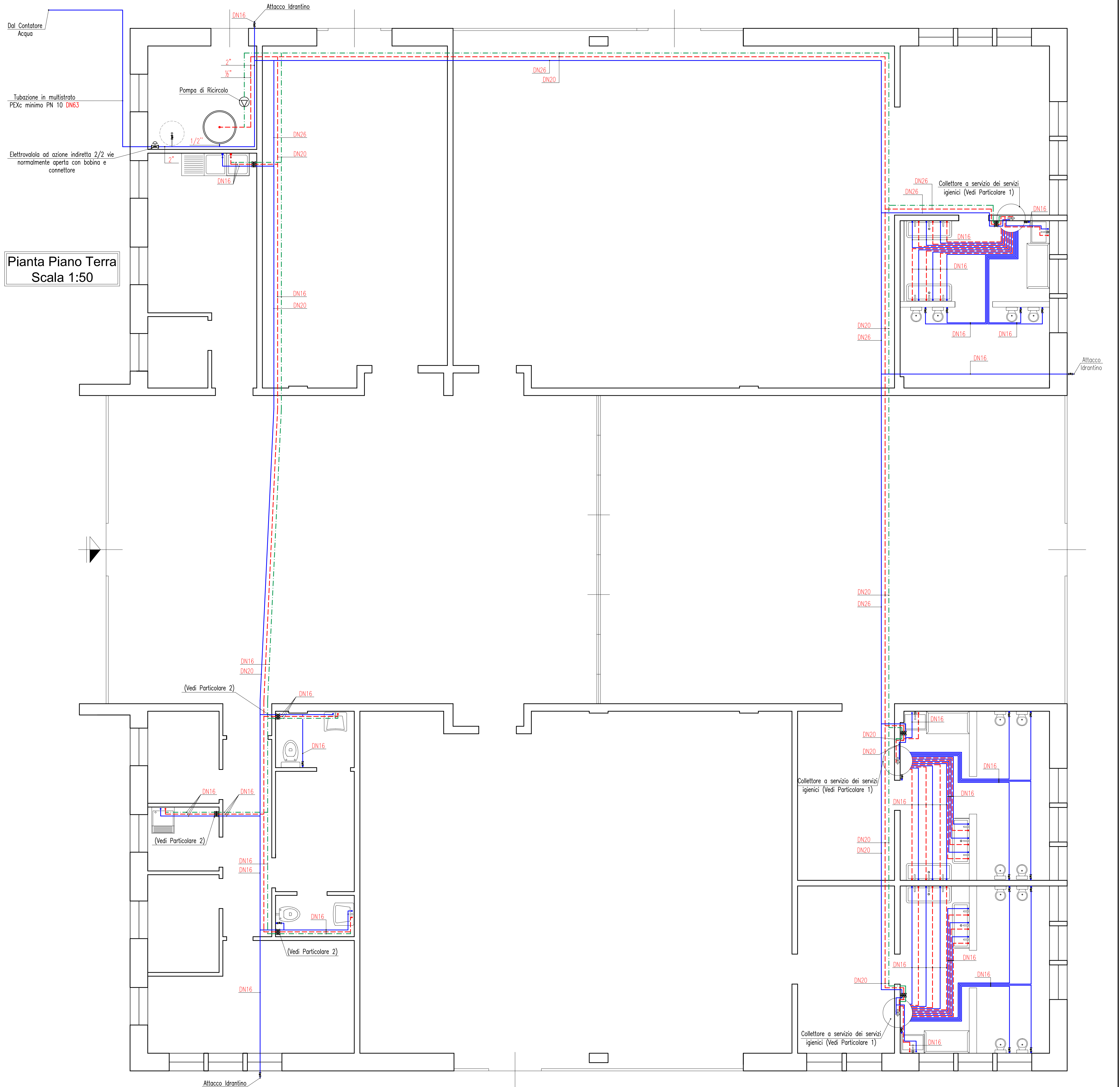


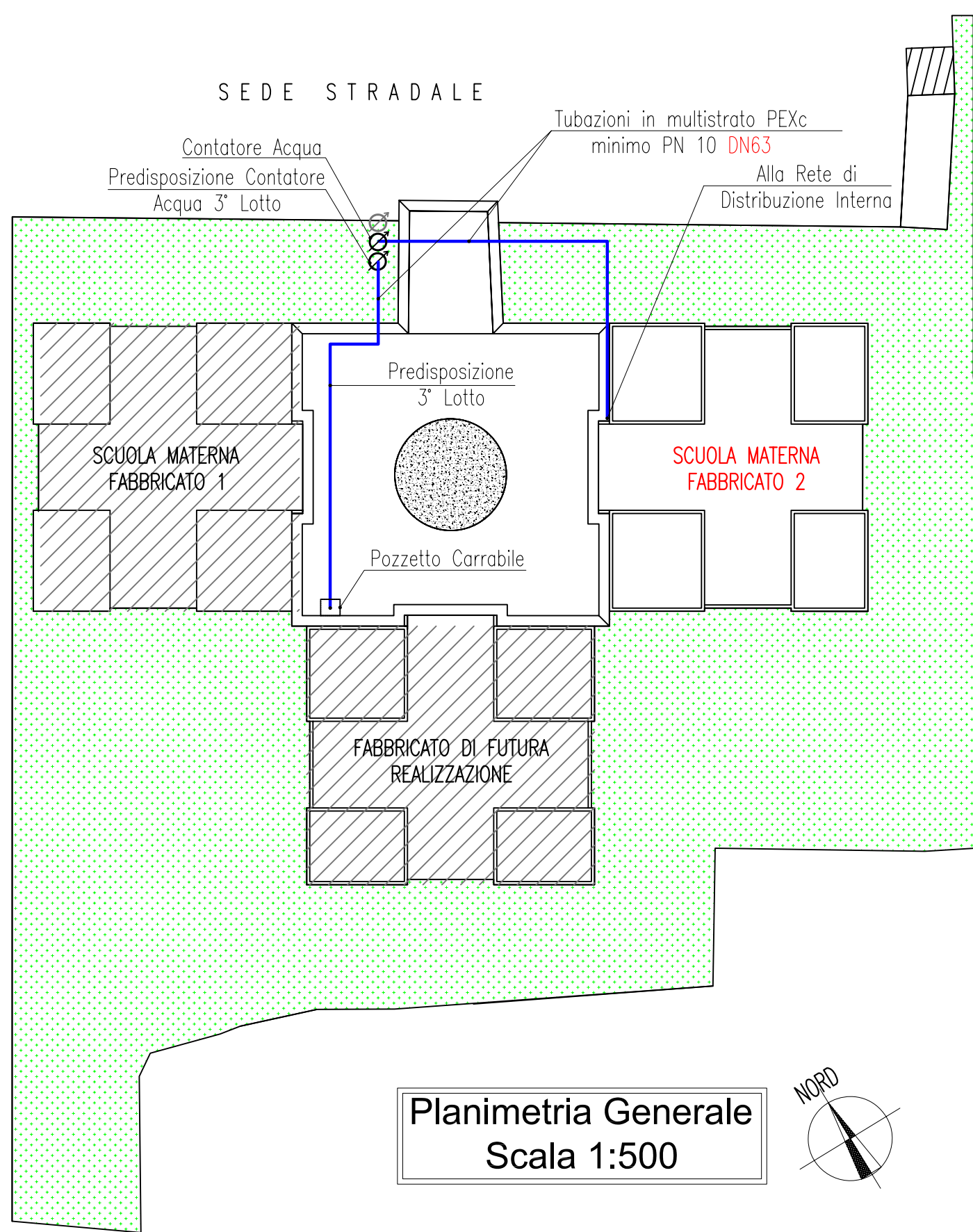
ASS.RE URBANIZZAZIONE SECONDARIA	GERARDINA CARDILLO
SETTORE EDILIZIA PUBBLICA	SERVIZIO LAVORI PUBBLICI
DIRIGENTE DI SETTORE	Ing. PAOLO BARTALINI
DIRIGENTE DEL SERVIZIO	Ing. PAOLO BARTALINI
CODICE FISCALE	84006890481
OGGETTO	REALIZZAZIONE DI TRE SEZIONI DI SCUOLA MATERNA A MEZZANA - EDIFICIO B -
UBICAZIONE	VIA VIOTTOLO DI MEZZANA
FASE	PROGETTO ESECUTIVO

TAVOLA	T_07	IMPIANTO IDRICO SANITARIO Rete di adduzione acqua sanitaria
PROGETTISTA OPERE ARCHITETTONICHE	Ing. Paolo BARTALINI	
COLLABORATORI	Geom. Ivo FROSINI - Geom. Antonio SILVESTRI	
PROGETTISTA OPERE STRUTTURALI	Ing. Alessandro BECHERUCCI	
PROGETTISTA IMPIANTI MECCANICI	Ing. ir. Leonardo CECCHI	
PROGETTISTA IMPIANTI ELETTRICI	Ing. Vittorio BARDAZZI	
SCALA	1_50	
DATA	MARZO 2008	

© Copyright Comune di Prato - vietata la riproduzione anche parziale



Pianta Piano Terra
Scala 1:50



Planimetria Generale
Scala 1:500