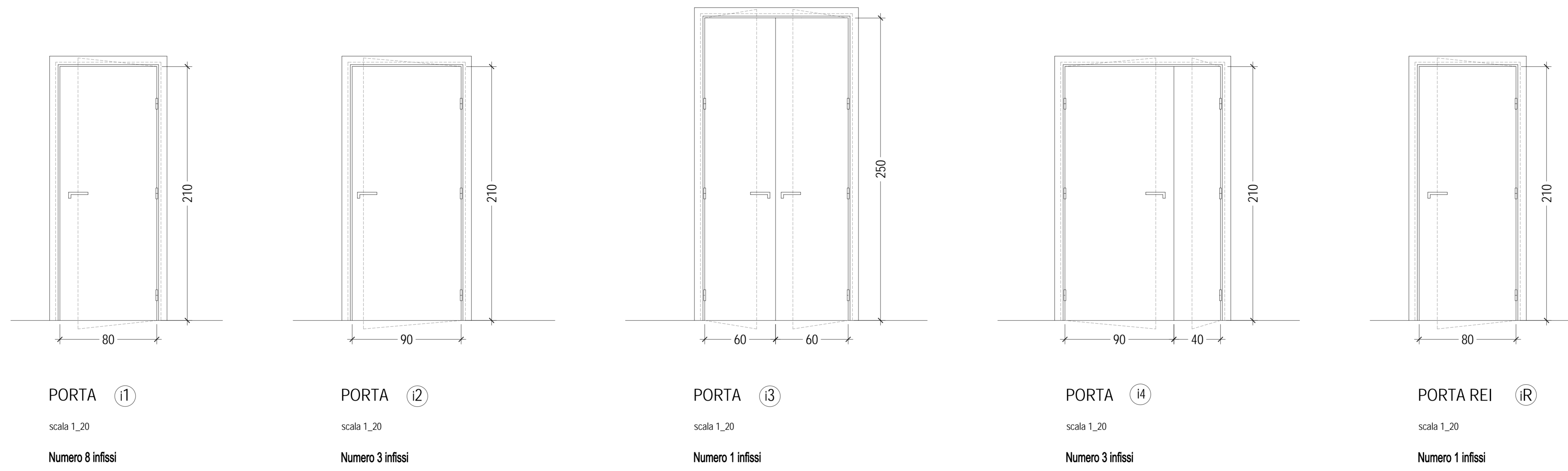


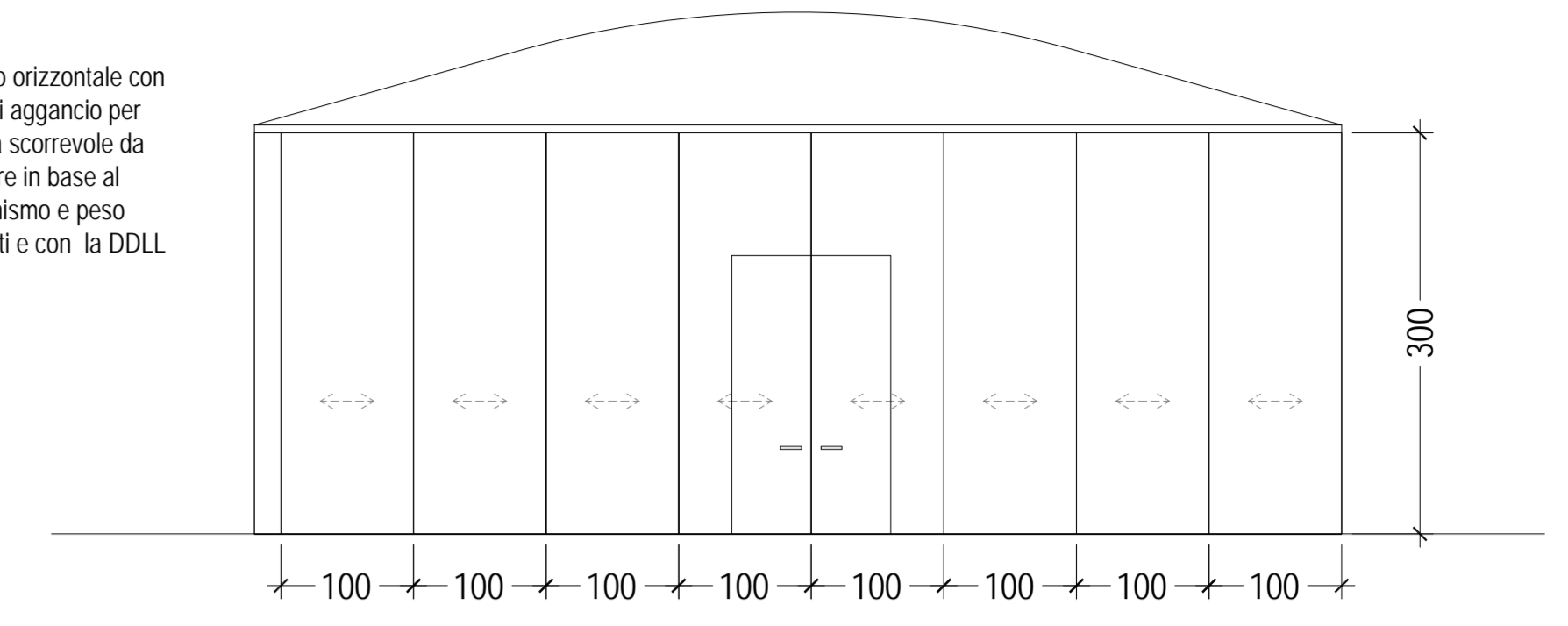
 comune di PRATO	
ASS.RE URBANIZZAZIONE SECONDARIA	GERARDINA CARDILLO
SETTORE EDILIZIA PUBBLICA	SERVIZIO LAVORI PUBBLICI
DIRIGENTE DI SETTORE	Ing. PAOLO BARTALINI
DIRIGENTE DEL SERVIZIO	Ing. PAOLO BARTALINI
CODICE FISCALE	84006890481
OGGETTO	REALIZZAZIONE DI TRE SEZIONI DI SCUOLA MATERNA A MEZZANA - EDIFICIO B -
UBICAZIONE	VIA VIOTTOLO DI MEZZANA
FASE	PROGETTO ESECUTIVO
TAVOLA	A_09 ABACO INFISSI
PROGETTISTA OPERE ARCHITETTONICHE	Ing. Paolo BARTALINI
COLLABORATORI	Geom. Ivo FROSINI - Geom. Antonio SILVESTRI
PROGETTISTA OPERE STRUTTURALI	Ing. Alessandro BECHERUCCI
PROGETTISTA IMPIANTI MECCANICI	Ing. Ir. Leonardo CECCHI
PROGETTISTA IMPIANTI ELETTRICI	Ing. Vittorio BARDAZZI
COORDINATORE IN FASE DI PROGETTAZIONE	Ing. Ir. Anna SINICO
SCALA	1_20 1_50
DATA	MARZO 2008
© Copyright Comune di Prato - vietata la riproduzione anche parziale	

PORTE INTERNE CON STRUTTURA A NIDO
D'APE E RIVESTIMENTO IN LAMINATO
PLASTICO TIPO "PRINT" SU AMBO I LATI



sopraluce lamponato a pannelli laminati come le porte, colore a scelta DDLL.

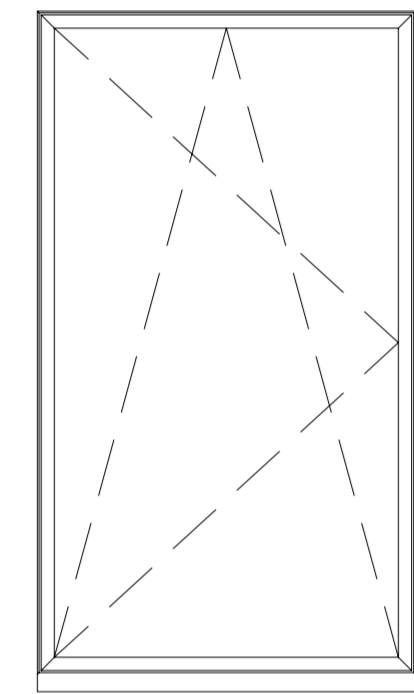
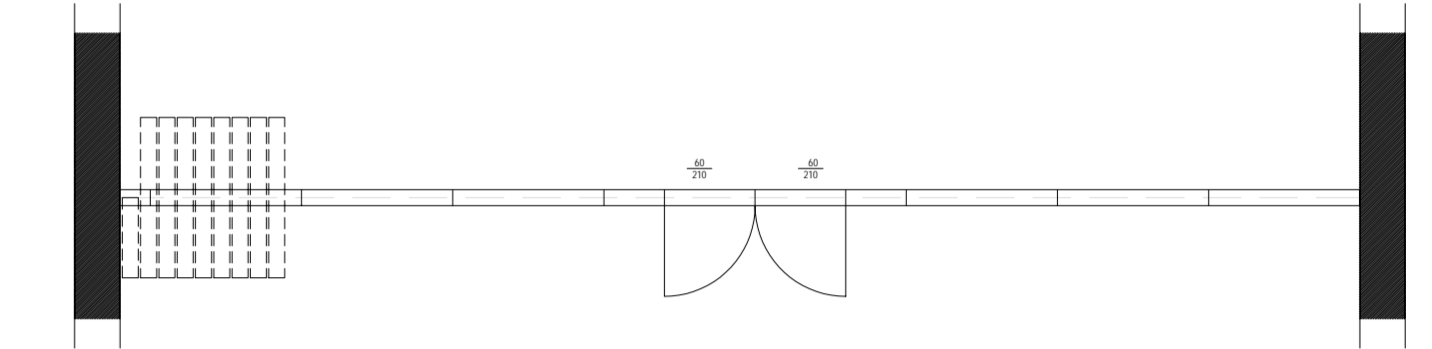
traverso orizzontale con guida di aggancio per sistema scorrevole da verificare in base al meccanismo e peso elementi e con la DDLL.



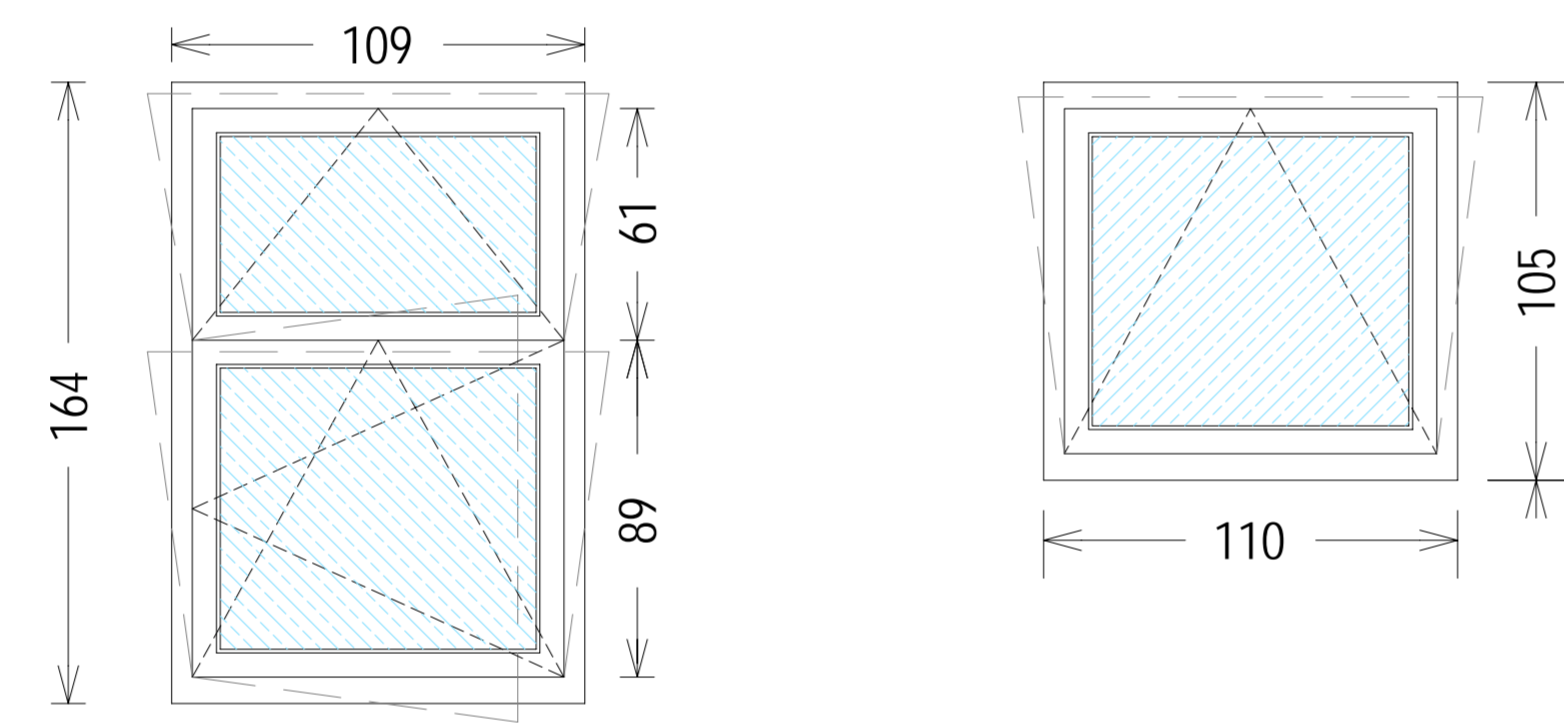
INFISSO ⑤ parete mobile a pannelli impacchettabile a muro

scala 1_50

Numero 1 infissi

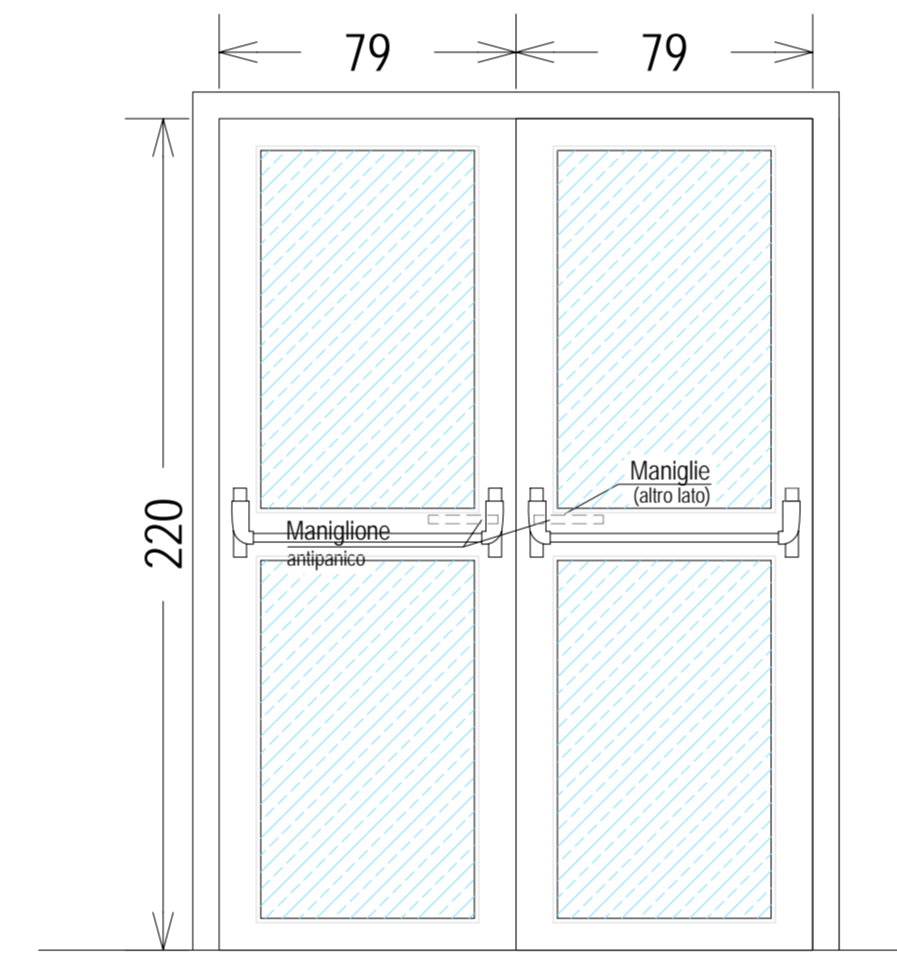


prospetto esterno indicativo anta ribalta

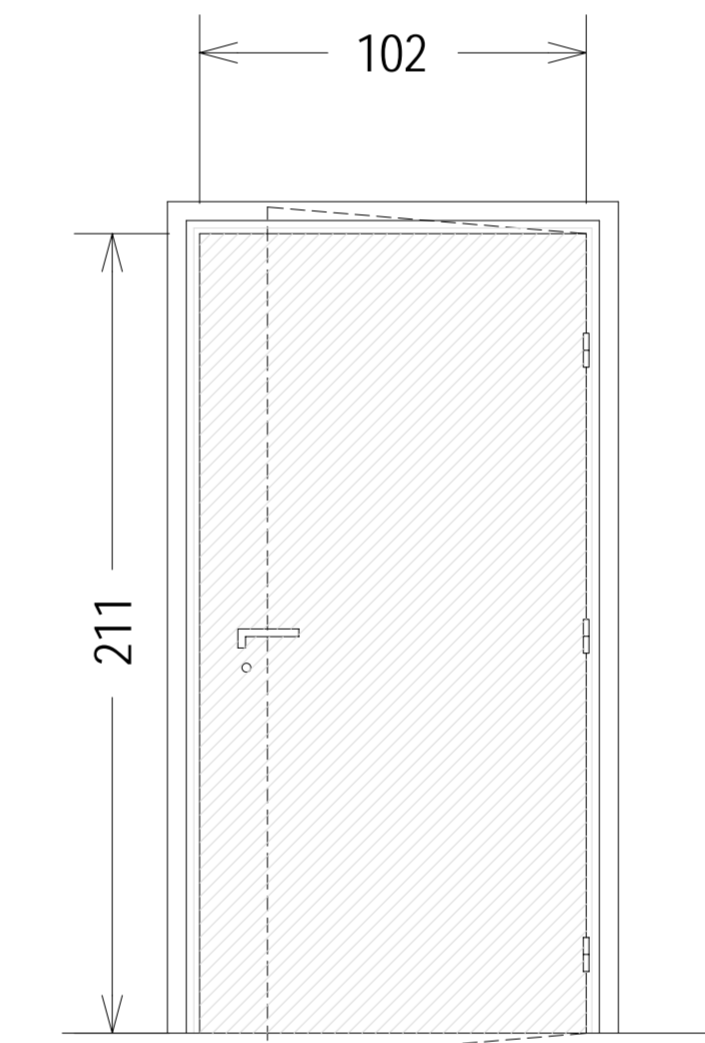


lato interno
FINESTRA ①
scala 1_20
numero_8 infissi

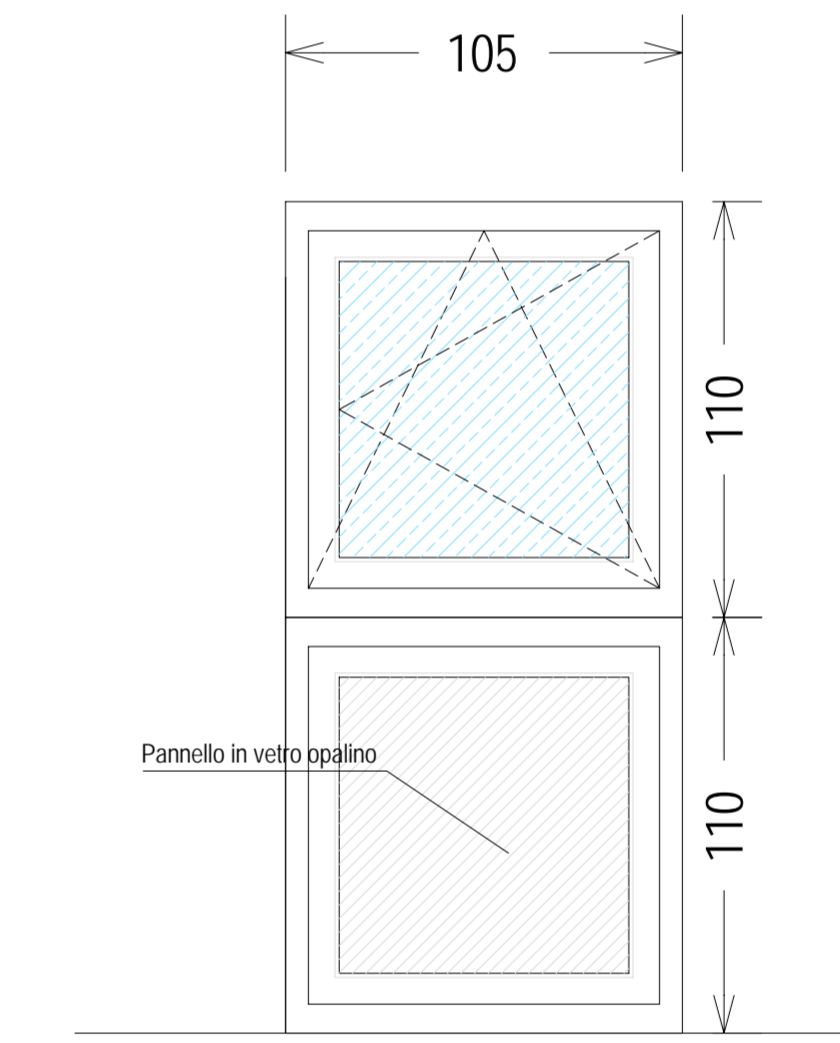
lato interno
FINESTRA ③
scala 1_20
numero_22 infissi



lato interno
PORTA ⑦
scala 1_20
numero_1 infissi

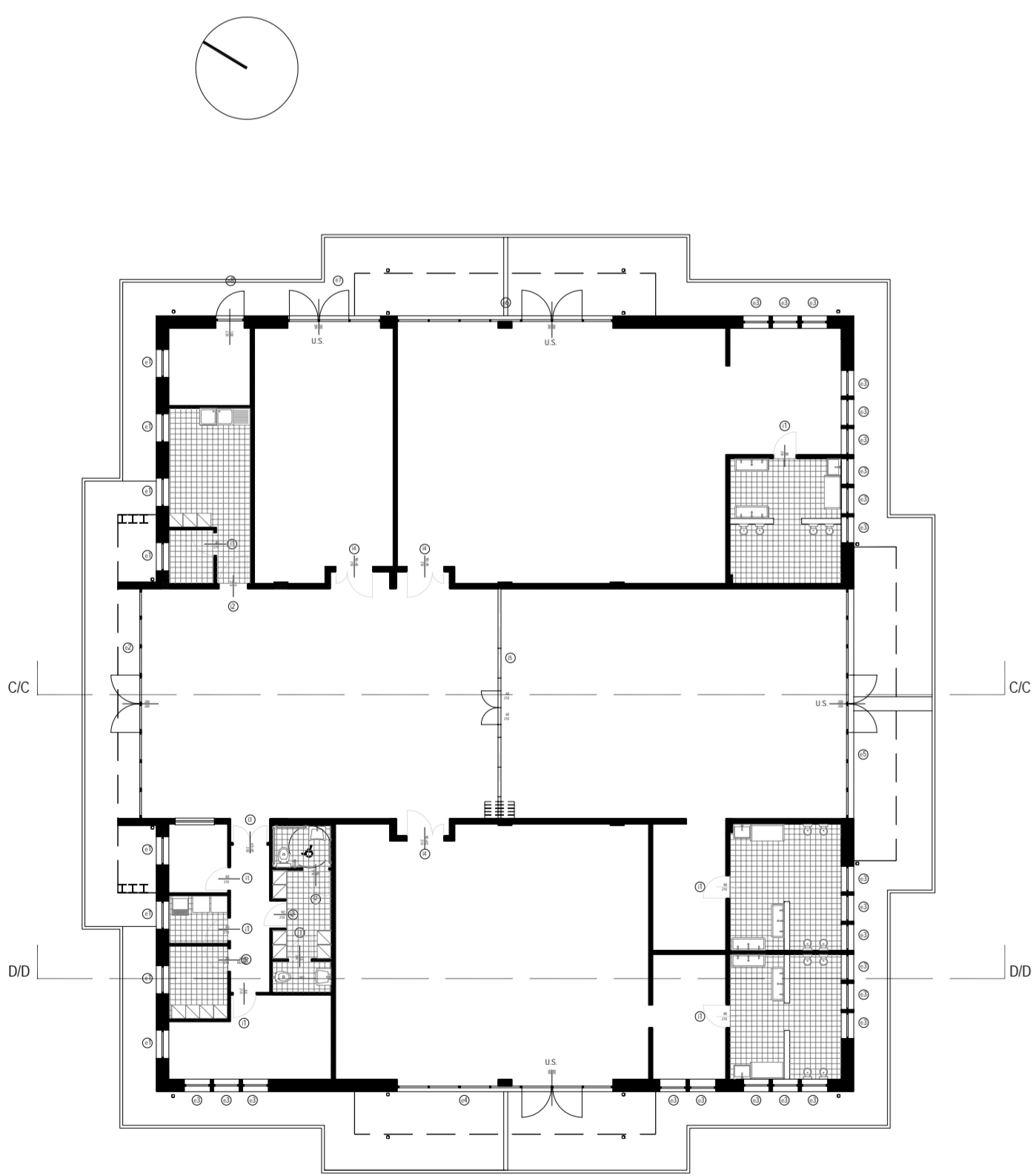


lato interno
PORTA LOCALE TECNICO ⑧
scala 1_20
numero_1 infissi
NB_ pannello in vetro opalino antisdondamento 10/11, completo di serratura di sicurezza.



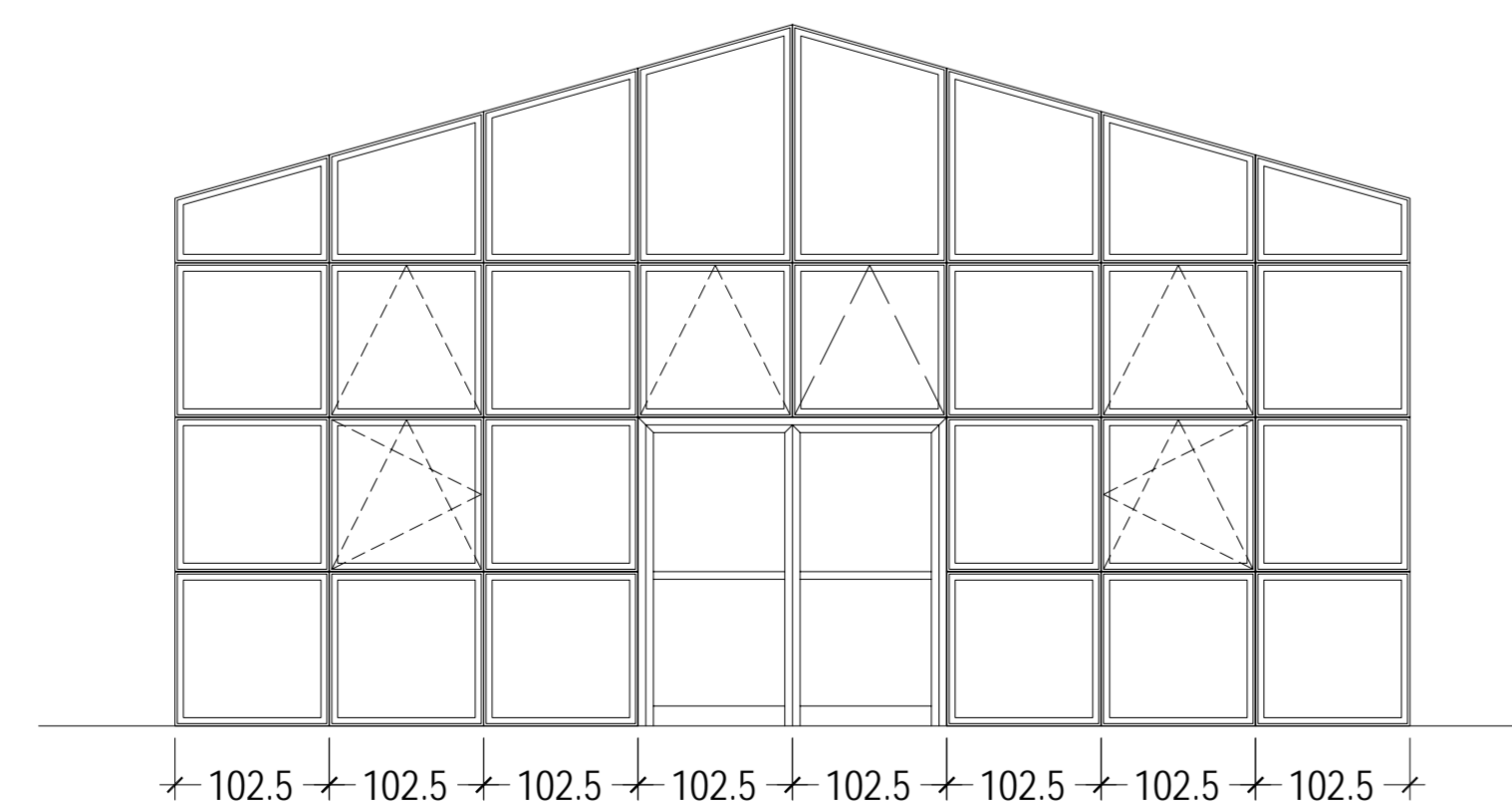
lato interno
PORTA ⑨
scala 1_20
numero_1 infissi
NB_ pannello in vetro camera con vetro esterno opalino antisdondamento 10/11

NB_ a carico dell'impresa il montaggio dei controtelai in acciaio forniti da altra impresa per le tipologie di infissi sottostanti.

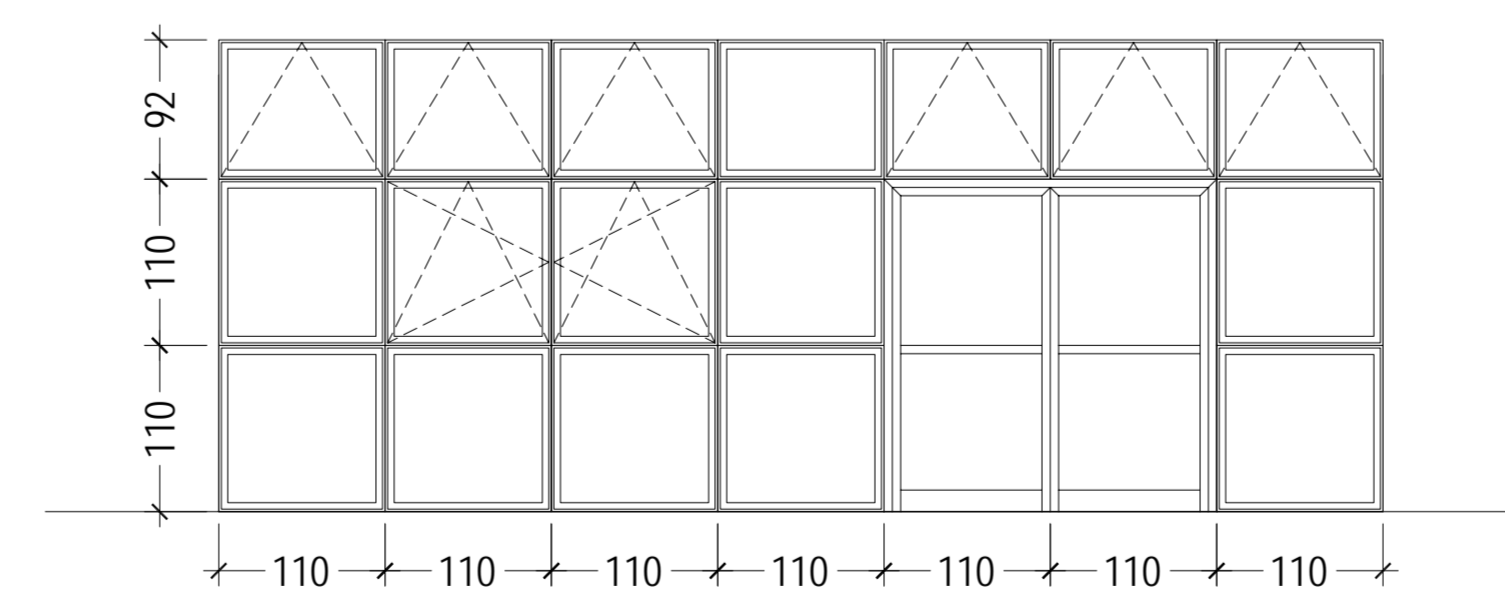


planimetria di riferimento

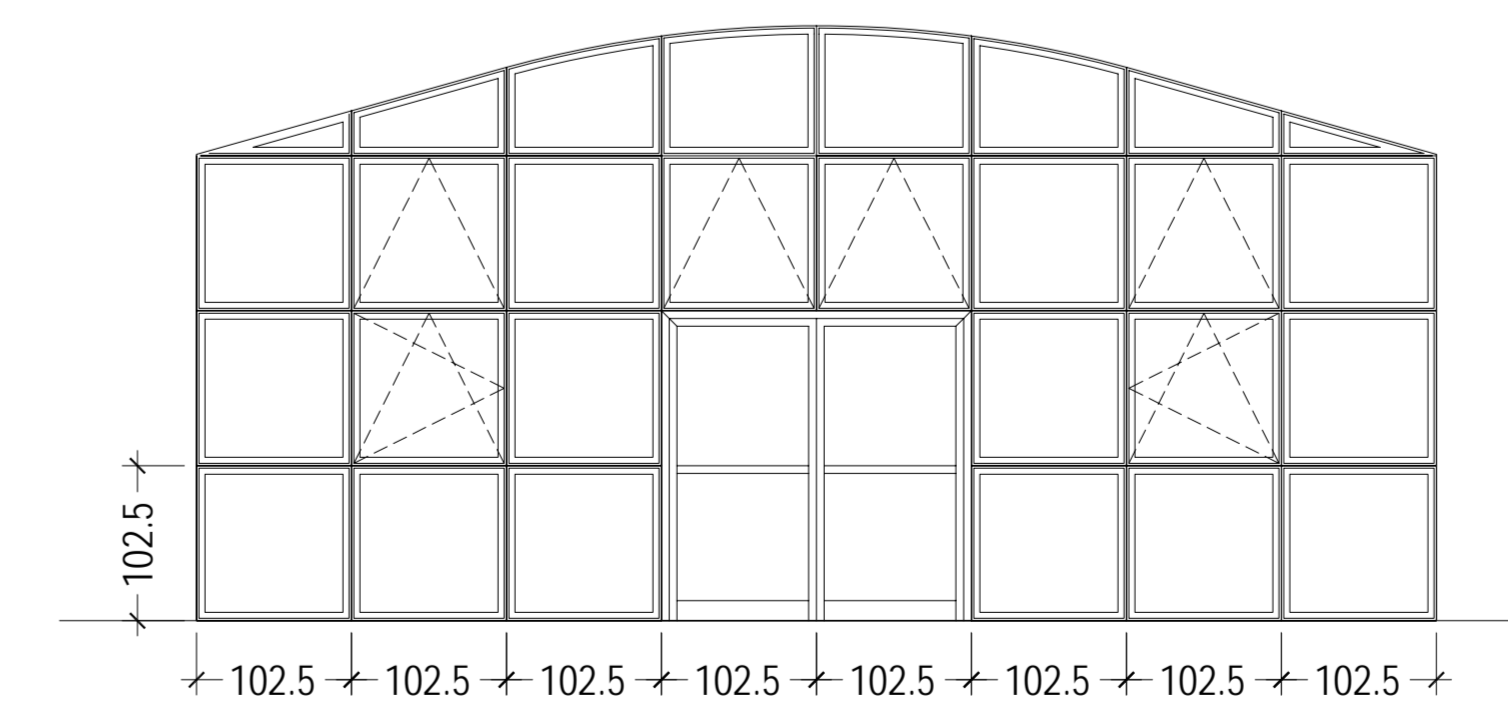
nb_ le misure sono riferite al foro nella muratura, le altezze da terra da verificare in base al rivestimento esterno in mattoni a vista



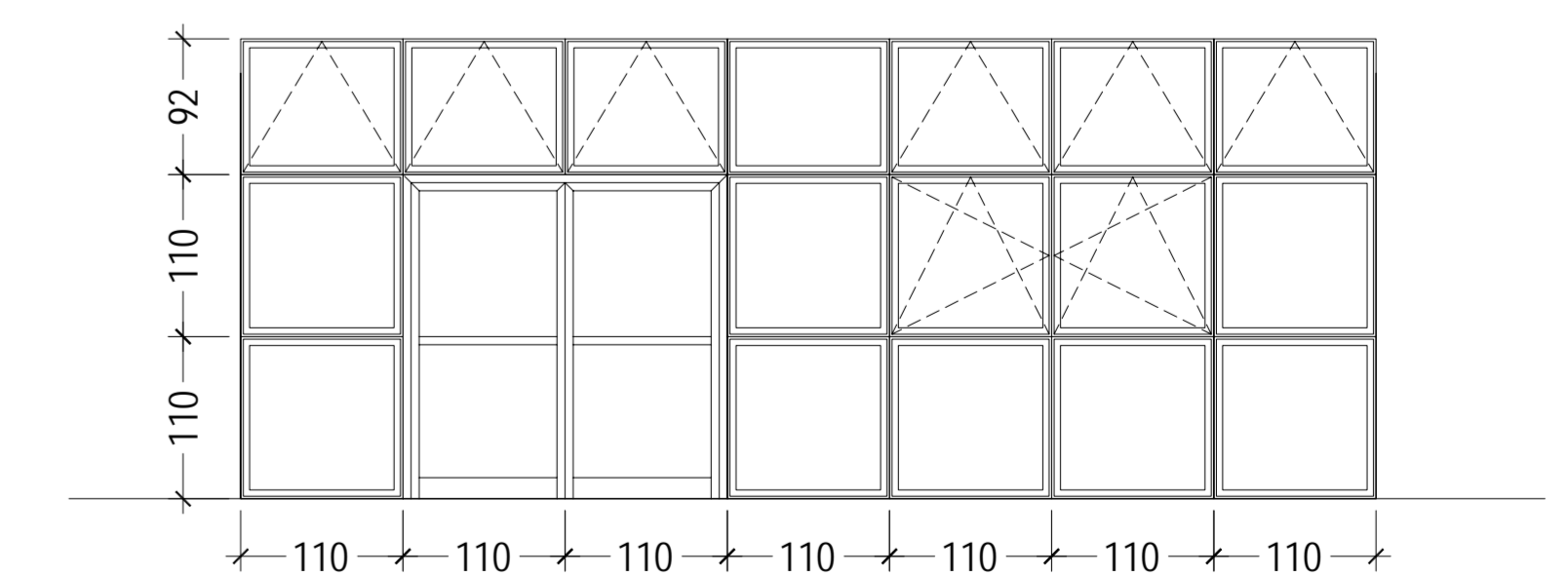
U.S.
INFISSO ② INGRESSO PRINCIPALE
scala 1_50



U.S.
INFISSO ④ VETRATA LATERALE
scala 1_50



U.S.
INFISSO ⑤ VETRATA SUL RETRO
scala 1_50



U.S.
INFISSO ⑥ VETRATA LATERALE
scala 1_50