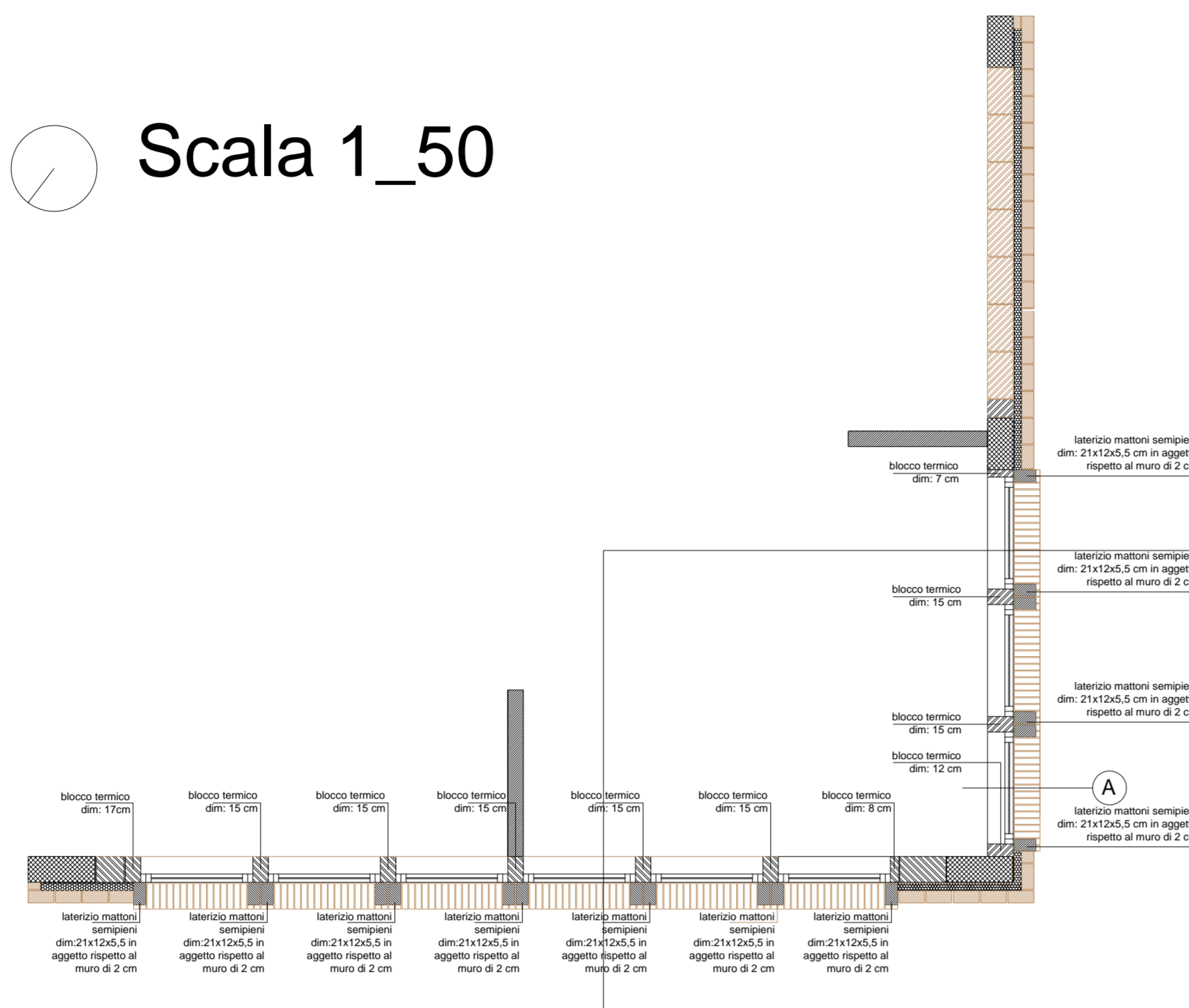
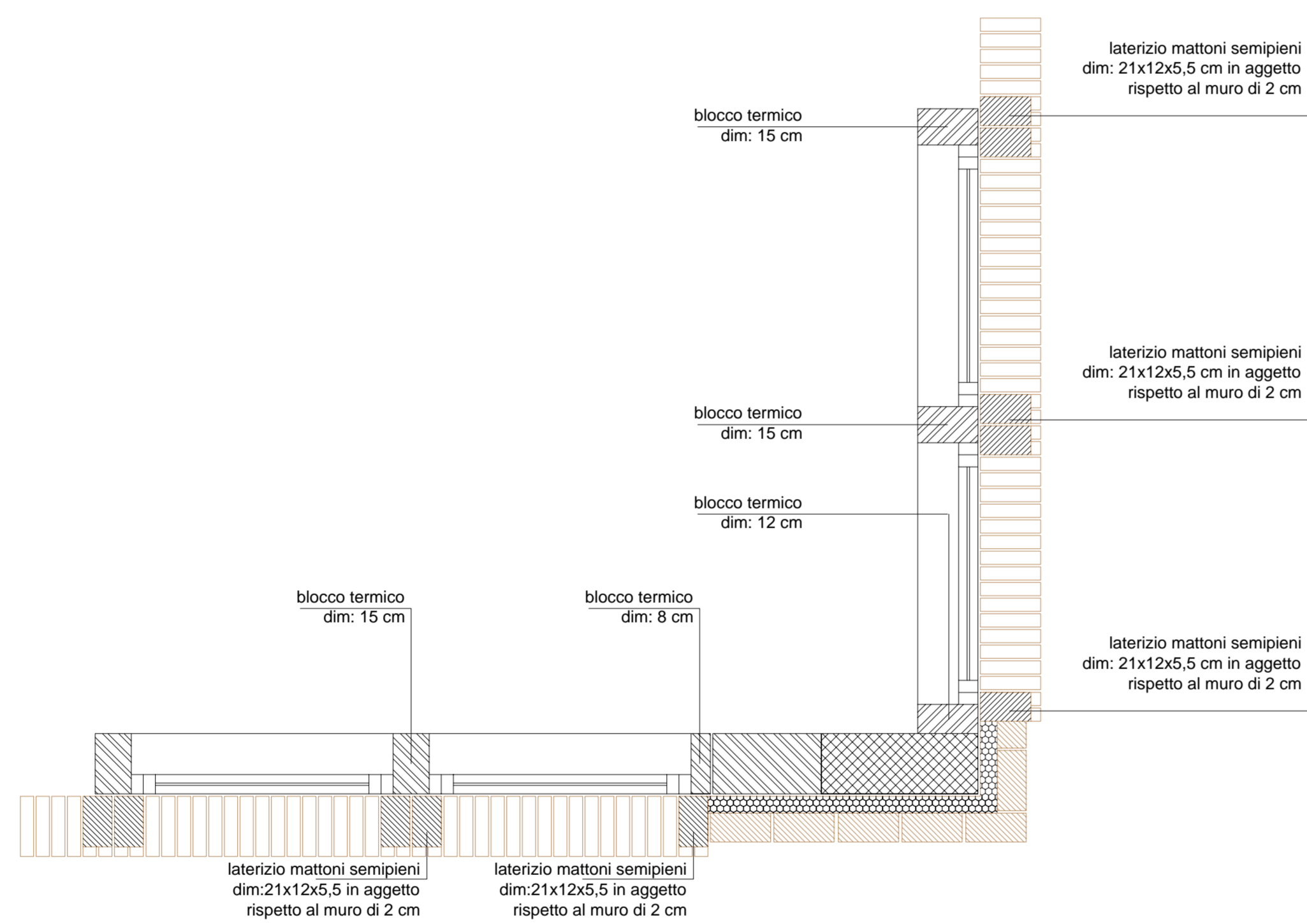


	comune di PRATO
ASS.RE URBANIZZAZIONE SECONDARIA	GERARDINA CARDILLO
SETTORE EDILIZIA PUBBLICA	SERVIZIO LAVORI PUBBLICI
DIRIGENTE DI SETTORE	Ing. PAOLO BARTALINI
DIRIGENTE DEL SERVIZIO	Ing. PAOLO BARTALINI
CODICE FISCALE	84006890481
OGGETTO	REALIZZAZIONE DI TRE SEZIONI DI SCUOLA MATERNA A MEZZANA - EDIFICIO B -
UBICAZIONE	VIA VIOTTOLO DI MEZZANA
FASE	PROGETTO ESECUTIVO
TAVOLA	A_08 PARTICOLARI COSTRUTTIVI PARETE IN MATTONI FACCIAVISTA
PROGETTISTA OPERE ARCHITETTONICHE	Ing. Paolo BARTALINI
COLLABORATORI	Geom. Ivo FROSINI - Geom. Antonio SILVESTRI
PROGETTISTA OPERE STRUTTURALI	Ing. Alessandro BECHERUCCI
PROGETTISTA IMPIANTI MECCANICI	Ing. Ir. Leonardo CECCHI
PROGETTISTA IMPIANTI ELETTRICI	Ing. Vittorio BARDAZZI
COORDINATORE IN FASE DI PROGETTAZIONE	Ing. Ir. Anna SINICO
SCALA	1_50 1_20
DATA	MARZO 2008
© Copyright Comune di Prato - vietata la riproduzione anche parziale	

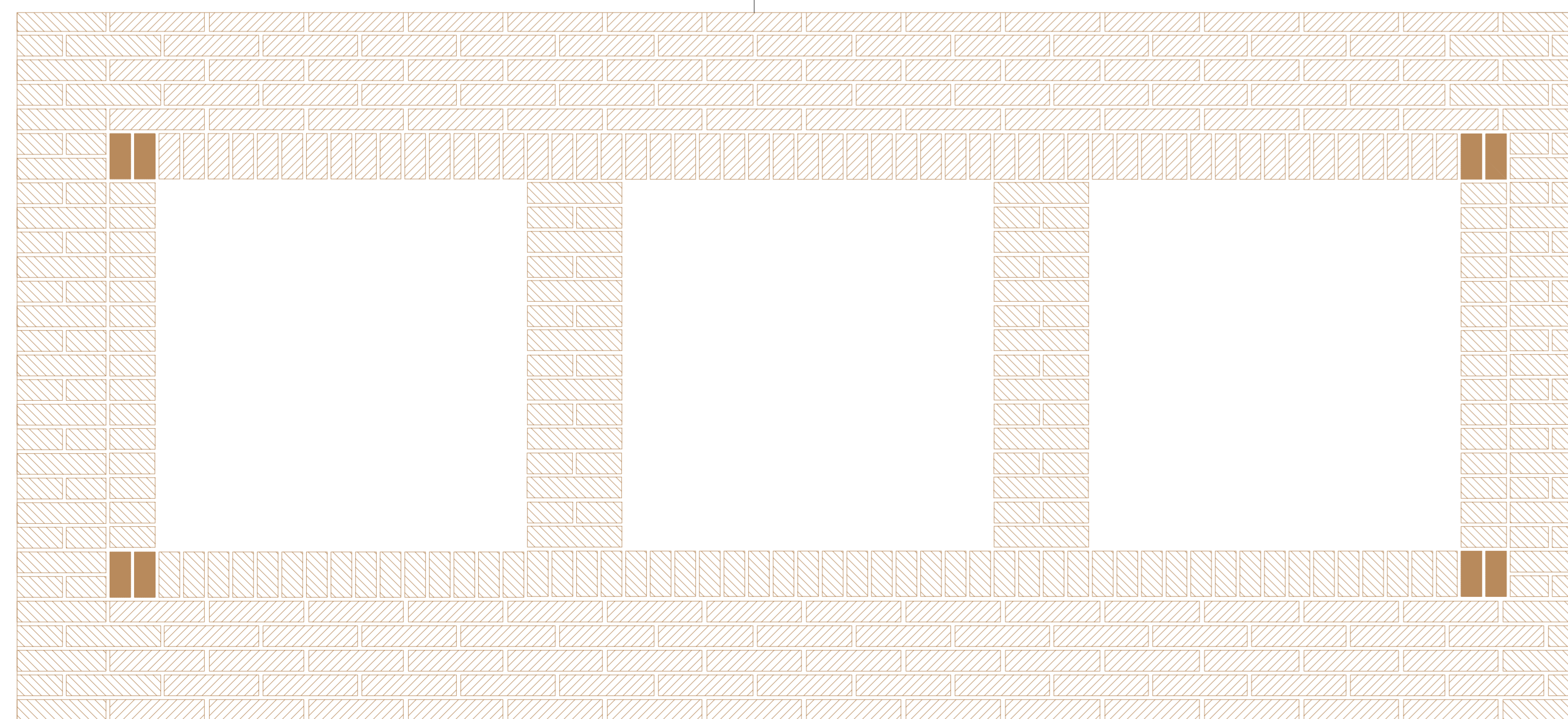
Scala 1_50



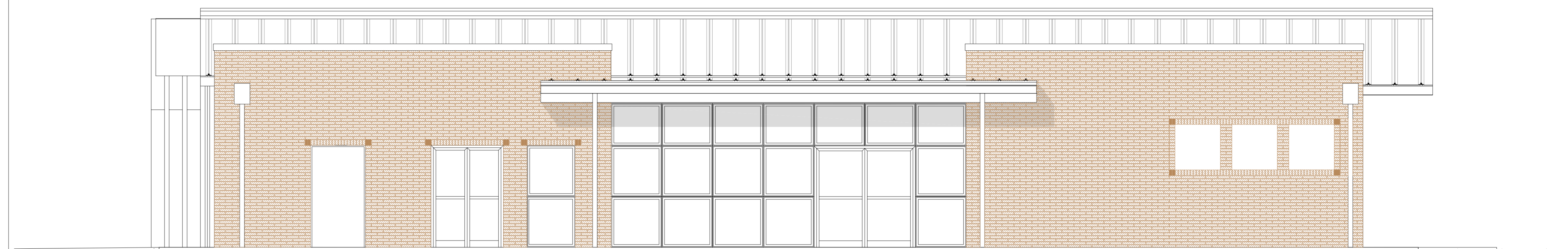
Scala 1_20 particolare pianta



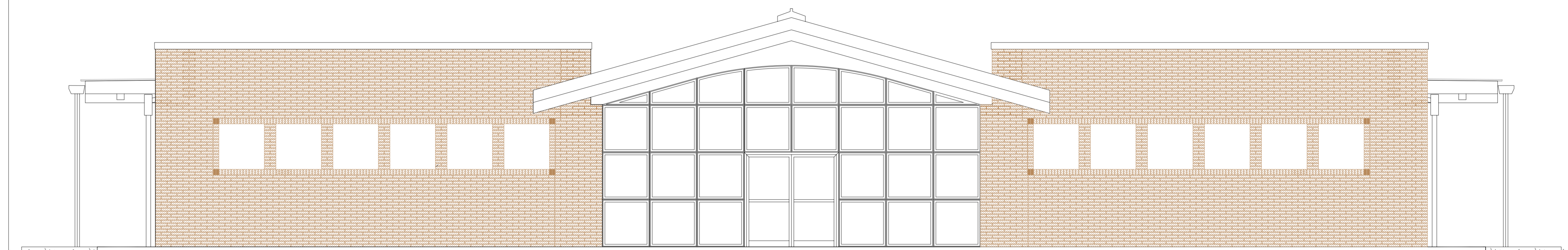
planimetria riferimento



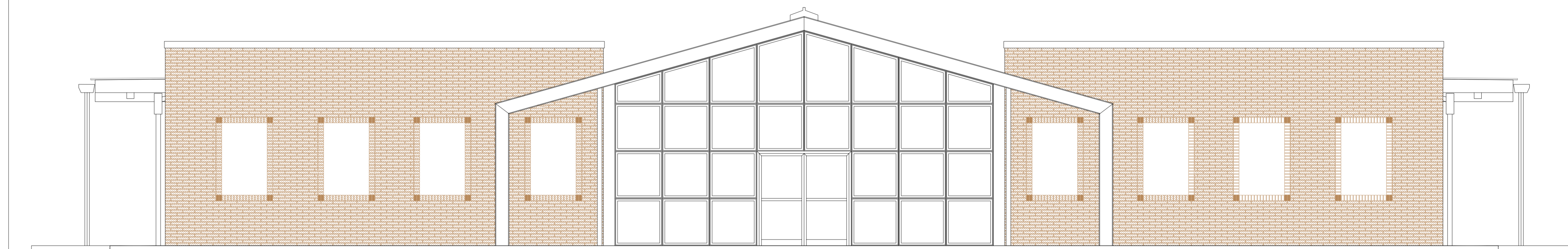
scala 1_10 particolare prospetto laterale nord



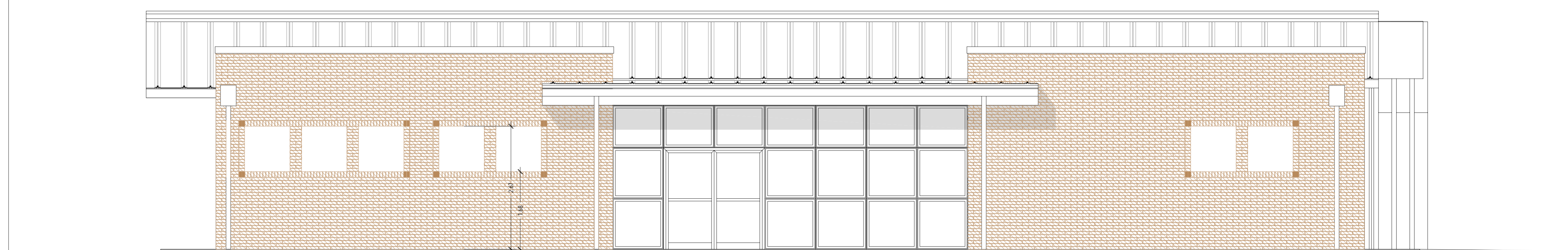
scala 1_50 prospetto laterale nord



scala 1_50 prospetto tergale



scala 1_50 prospetto principale



scala 1_50 prospetto laterale sud