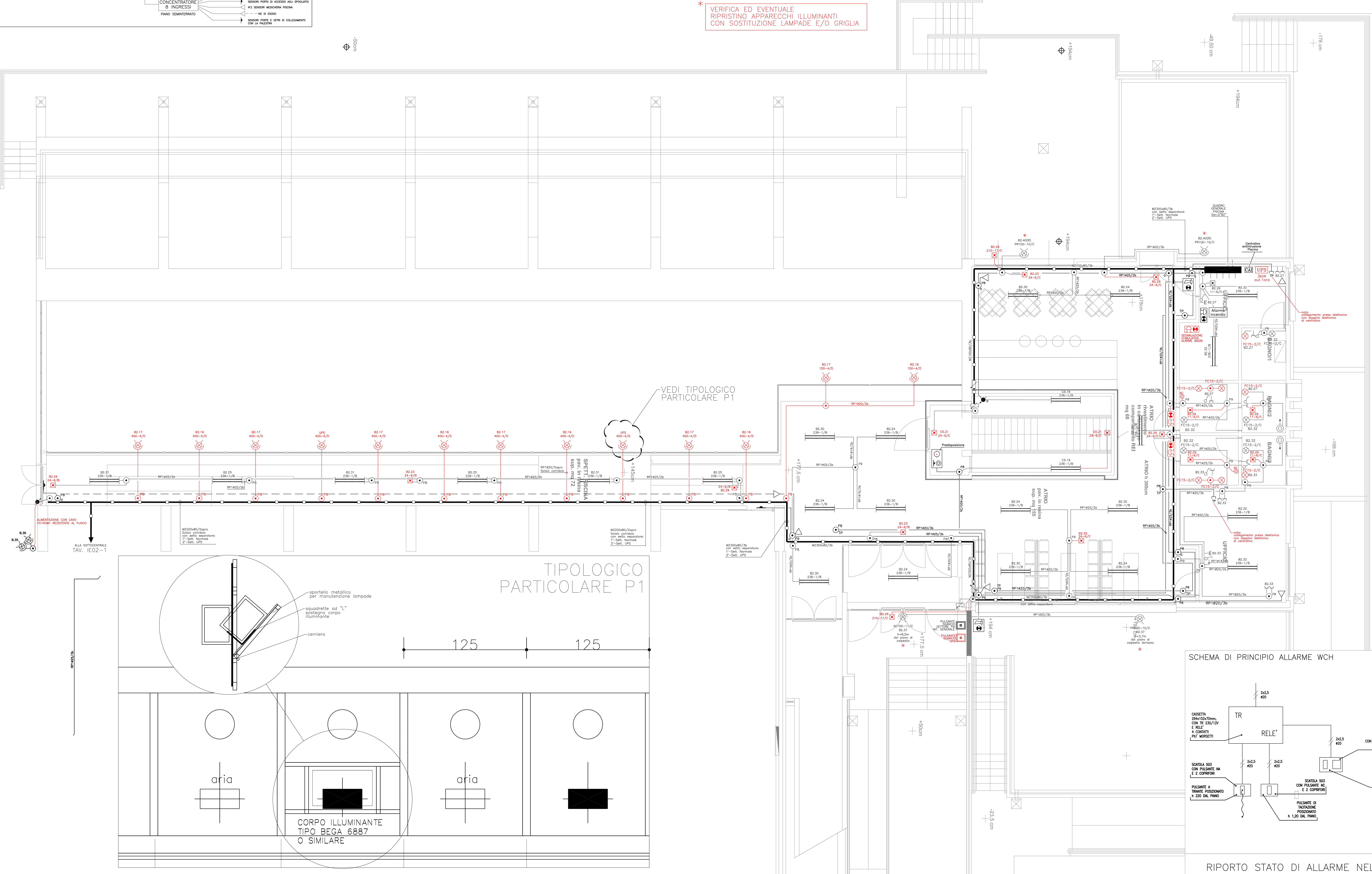


| Conduttore | | Cassette | |
|------------|---------------------------------------------------------------------------------|----------|-------------------------|
| Simboli | Codice | Simboli | Codice |
| MZ | Cande chiuso in acciaio zincato CEI 23-31 | P | Cassetta di derivazione |
| FP | Tubo pvc flessibile pesante CEI 23-14 | | |
| RP | Tubo pvc rigido pesante CEI 23-8 | | |
| M | Tubo in acciaio zincato CEI 23-25 | | |
| GP | Guida pvc antiriflesso | | |
| CAV | Condotta corrugata esternamente e liscia internamente in pvc per posa interrata | | |
| | Cande posate verticalmente in sotto/diaccia | | |
| | Tubazione posata verticalmente in sotto/diaccia | | |

| Cassette | | Corpi Illuminanti | |
|----------|-------------------------|-------------------|----------------------------------------------------------------------------------------------------------|
| Simboli | Codice | Simboli | Codice |
| P | Cassetta di derivazione | 156 | Corpo illuminante per lampada fluorescente 1x58W |
| | | 258 | Corpo illuminante per lampada fluorescente 2x58W |
| | | 136 | Corpo illuminante per lampada fluorescente 1x36W |
| | | 236 | Corpo illuminante per lampada fluorescente 2x36W |
| | | FC20 | Corpo illuminante per lampada fluorescente compatta 15W attacco E27, IP44 |
| | | FC20 | Corpo illuminante per lampada fluorescente compatta 20W attacco E27, IP44 |
| | | 35 | Corpo illuminante per lampada a incandescenza 40W |
| | | | Corpo illuminante per lampada ad incandescenza 60W alimentazione da soccorritore centralizzato esistente |

| Corpi Illuminanti | | Corpi Illuminanti | |
|-------------------|---------|-------------------|--------|
| Simboli | Codice | Simboli | Codice |
| ⊗ | 2100 | ⊗ | 414 |
| ⊗ | PR100 | ⊗ | 218 |
| ⊗ | AC100 | ⊗ | 218 |
| ⊗ | AC70 | ⊗ | 258 |
| ⊗ | 400/150 | ⊗ | 40 |
| ⊗ | FC36 | | |

| Corpi Illuminanti | | Corpi Illuminanti | |
|-------------------|--------|-------------------|--------|
| Simboli | Codice | Simboli | Codice |
| ⊗ | 414 | ⊗ | 414 |
| ⊗ | 218 | ⊗ | 218 |
| ⊗ | 218 | ⊗ | 218 |
| ⊗ | 258 | ⊗ | 258 |
| ⊗ | 40 | ⊗ | 40 |



| Corpi Illuminanti | | Corpi Illuminanti | |
|-------------------|--------|-------------------|--------|
| Simboli | Codice | Simboli | Codice |
| ⊗ | 414 | ⊗ | 414 |
| ⊗ | 218 | ⊗ | 218 |
| ⊗ | 218 | ⊗ | 218 |
| ⊗ | 258 | ⊗ | 258 |
| ⊗ | 40 | ⊗ | 40 |

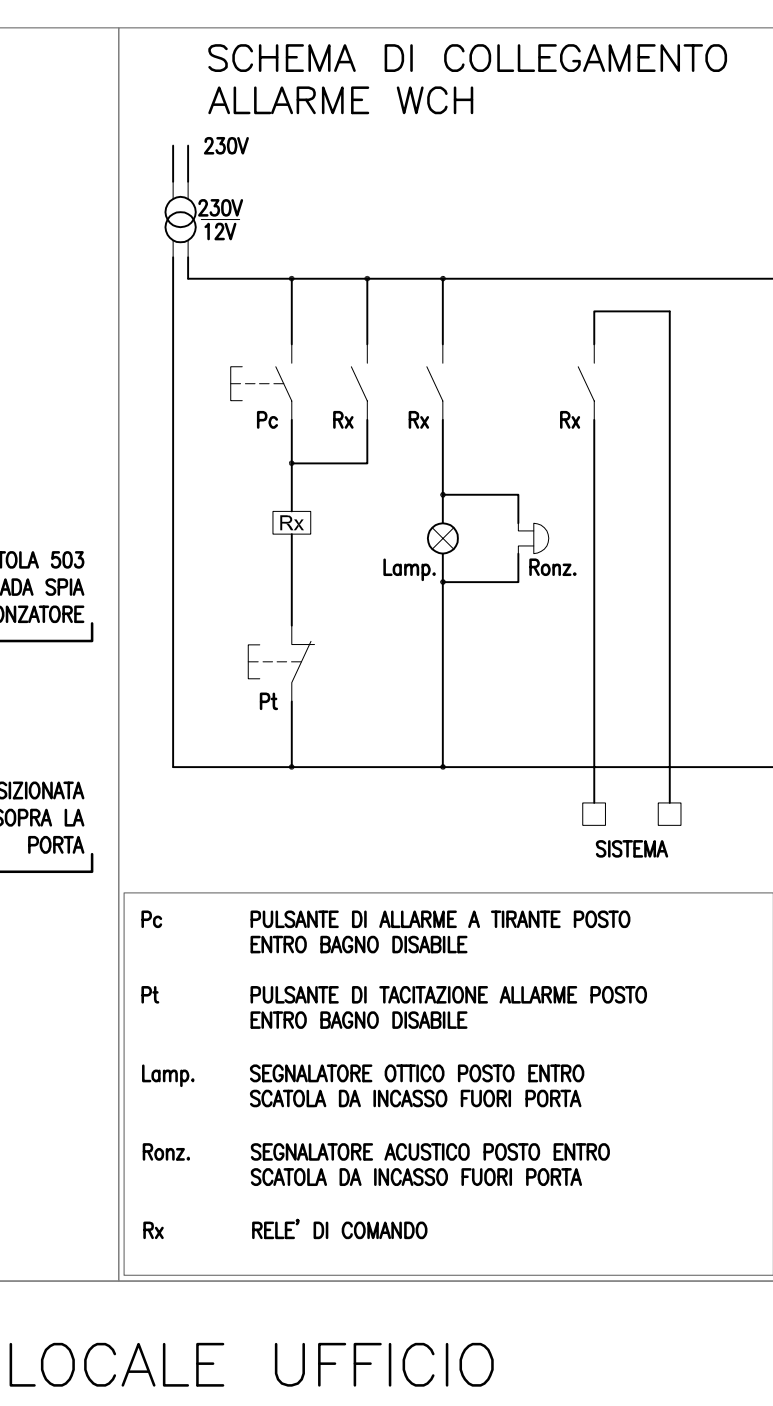
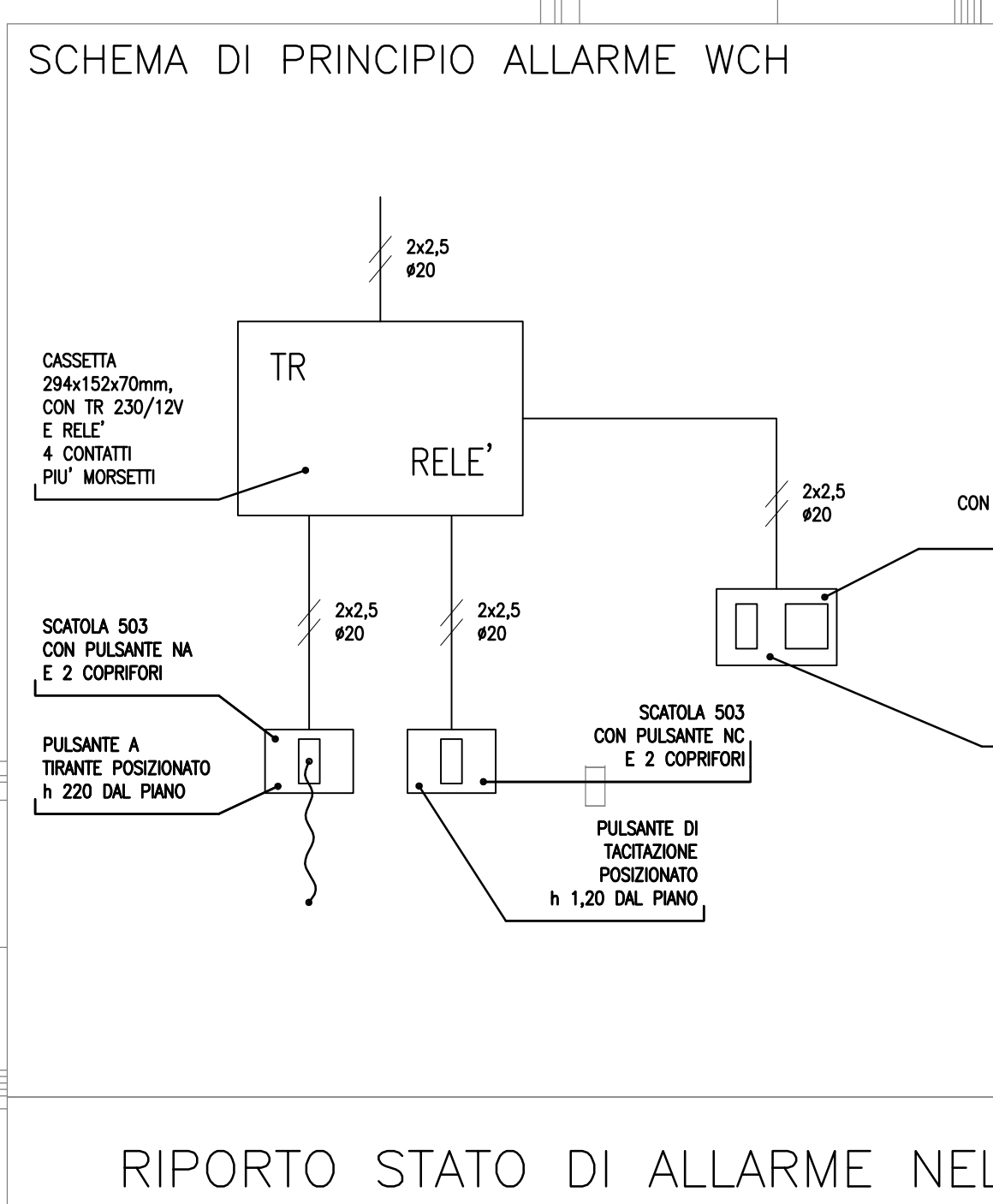
| App di coman./Prese | | App di coman./Prese | |
|---------------------|--------|---------------------|--------|
| Simboli | Codice | Simboli | Codice |
| ⊗ | 414 | ⊗ | 414 |
| ⊗ | 218 | ⊗ | 218 |
| ⊗ | 218 | ⊗ | 218 |
| ⊗ | 258 | ⊗ | 258 |
| ⊗ | 40 | ⊗ | 40 |

| VARI | | VARI | |
|---------|--------|---------|--------|
| Simboli | Codice | Simboli | Codice |
| ⊗ | 414 | ⊗ | 414 |
| ⊗ | 218 | ⊗ | 218 |
| ⊗ | 218 | ⊗ | 218 |
| ⊗ | 258 | ⊗ | 258 |
| ⊗ | 40 | ⊗ | 40 |

| Imp. Antintrusione | | Imp. Antintrusione | |
|--------------------|--------|--------------------|--------|
| Simboli | Codice | Simboli | Codice |
| ⊗ | 414 | ⊗ | 414 |
| ⊗ | 218 | ⊗ | 218 |
| ⊗ | 218 | ⊗ | 218 |
| ⊗ | 258 | ⊗ | 258 |
| ⊗ | 40 | ⊗ | 40 |

| Imp. Antintrusione | | Imp. Antintrusione | |
|--------------------|--------|--------------------|--------|
| Simboli | Codice | Simboli | Codice |
| ⊗ | 414 | ⊗ | 414 |
| ⊗ | 218 | ⊗ | 218 |
| ⊗ | 218 | ⊗ | 218 |
| ⊗ | 258 | ⊗ | 258 |
| ⊗ | 40 | ⊗ | 40 |

| Imp. Antintrusione | | Imp. Antintrusione | |
|--------------------|--------|--------------------|--------|
| Simboli | Codice | Simboli | Codice |
| ⊗ | 414 | ⊗ | 414 |
| ⊗ | 218 | ⊗ | 218 |
| ⊗ | 218 | ⊗ | 218 |
| ⊗ | 258 | ⊗ | 258 |
| ⊗ | 40 | ⊗ | 40 |



comune di PRATO

ASSESSORE AI LAVORI PUBBLICI: ENRICO GIARDI

SETTORE LL: EDILIZIA PUBBLICA-SERVIZIO LAVORI PUBBLICI

DIRIGENTE DI SETTORE: Ing. PAOLO BARTALINI

DIRIGENTE DEL SERVIZIO: Ing. PAOLO BARTALINI

CODICE FISCALE: 84006890481

OGGETTO: Edificio Polisportivo LAVORI DI COMPLETAMENTO E MIGLIORAMENTO PISCINA OPERE EDILI ED IMPIANTISTICHE

UBICAZIONE: VIA Galcianese

FASE: PROGETTO ESECUTIVO

ELABORATO: **ELO2**

PROGETTISTA OPERE EDILI: Arch. Iacopo PETTINI

COLLABORATORE OPERE EDILI: Arch. Speranza DELOGU

PROGETTISTA IMPIANTI TECNOLOGICI: Ing. Dante DI CARLO

COLLABORATORE IMPIANTI TECNOLOGICI: Ing. Michela MARTINI

PROGETTISTA IMPIANTI ELETTRICI: Ing. Alfredo LUCIA

COLLABORATORE IMPIANTI ELETTRICI: P.I. Alessio COMPARINI

SCALA: 1:50

DATA: giugno 2007

© Comune di Prato - vietata la riproduzione anche parziale