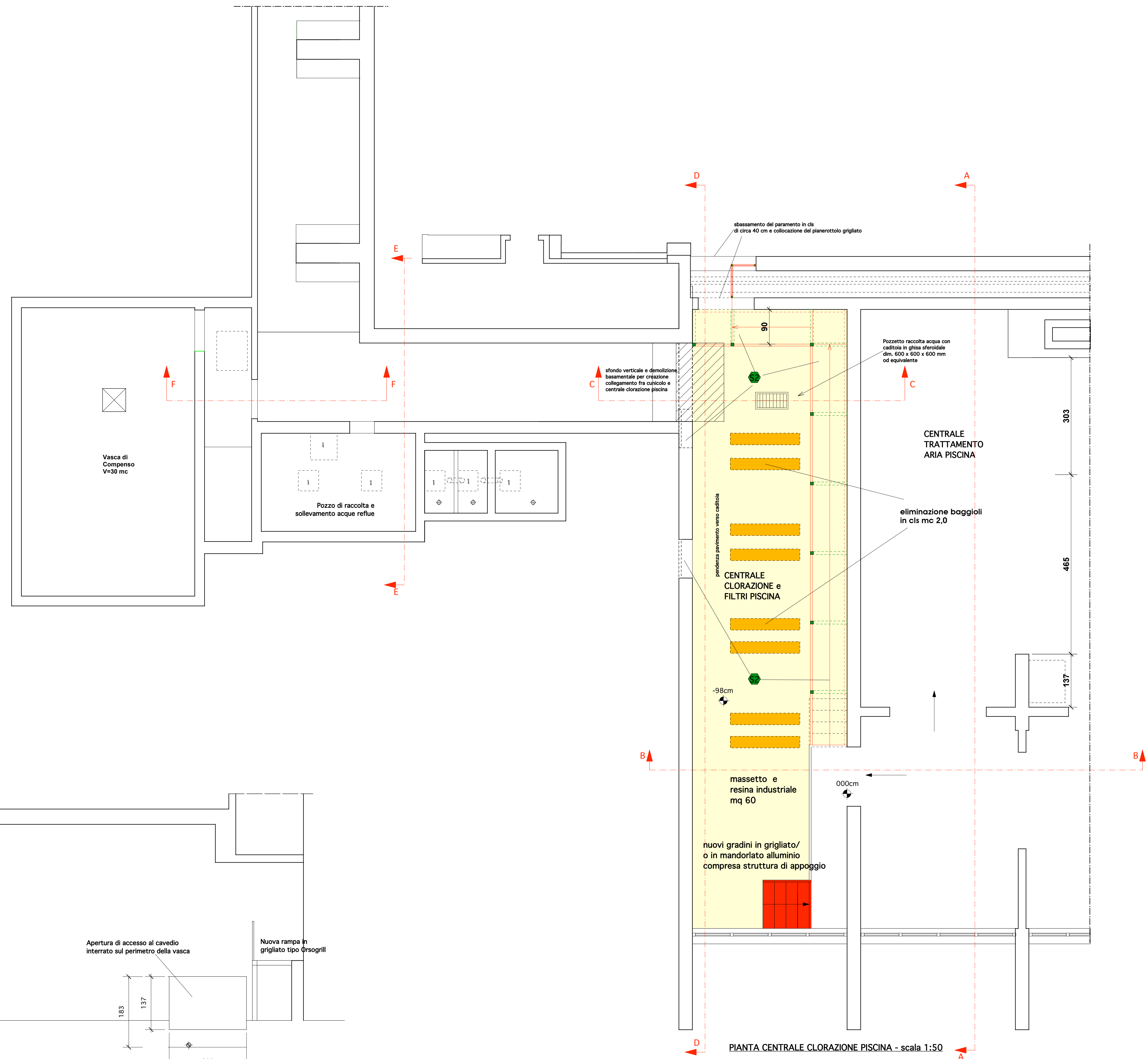


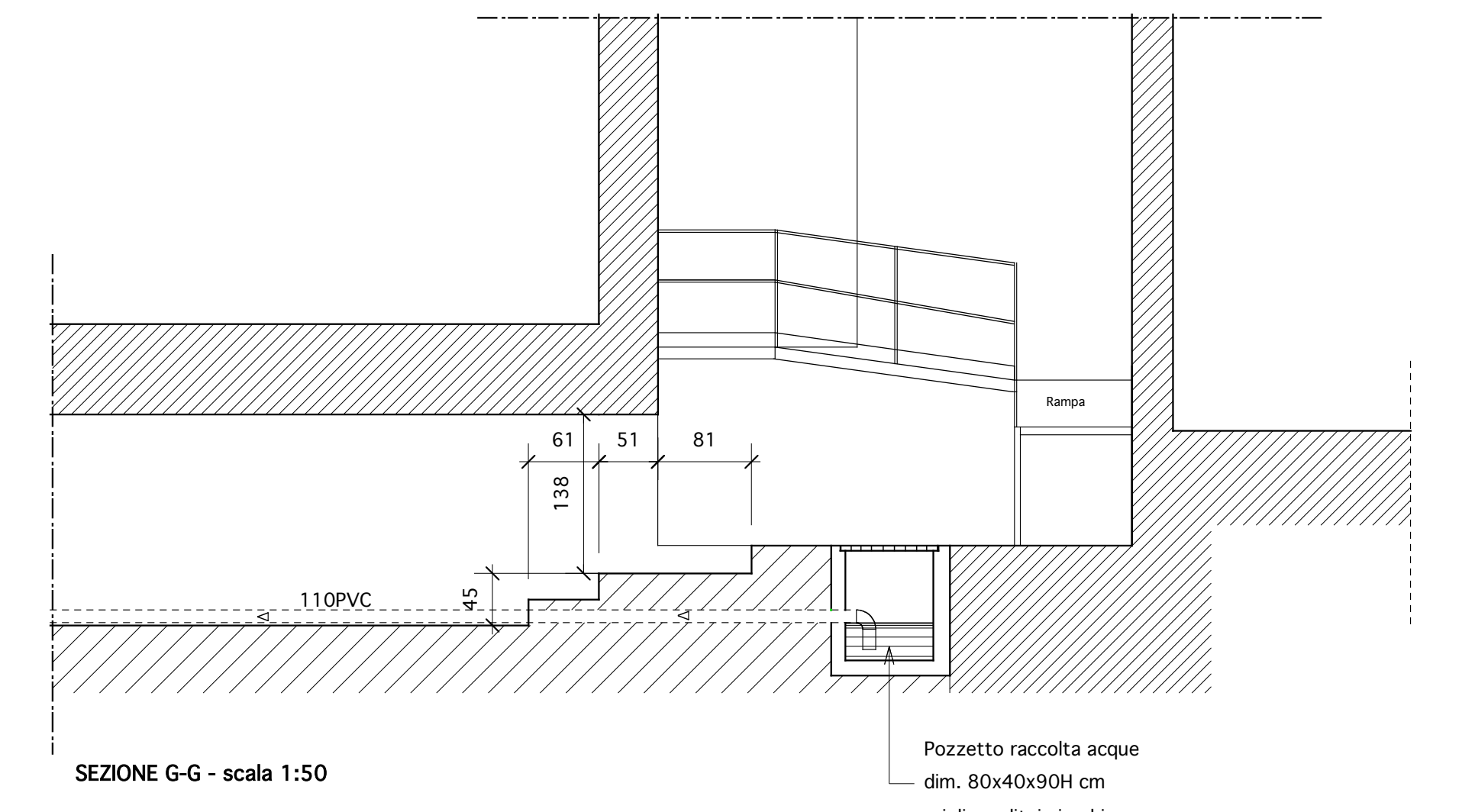
ASSESSORE AI LAVORI PUBBLICI	ENRICO GIARDI
SETTORE LL	EDILIZIA PUBBLICA-SERVIZIO LAVORI PUBBLICI
DIRIGENTE DI SETTORE	Ing. PAOLO BARTALINI
DIRIGENTE DI SERVIZIO	Ing. PAOLO BARTALINI
CODICE FISCALE	84006890481
OGGETTO	Edificio Polisportivo LAVORI DI COMPLETAMENTO E MIGLIORAMENTO PISCINA OPERE EDILI ED IMPIANTISTICHE
UBICAZIONE	Via Galcianese
FASE	PROGETTO ESECUTIVO

ELABORATO	AR03 LOCALI TECNICI PIANO SEMINTERRATO DEFINIZIONE DEGLI INTERVENTI - scala 1:50
PROGETTISTA OPERE EDILI	Arch. Iacopo PETTINI
COLLABORATORE OPERE EDILI	Arch. Speranza DELOGU
PROGETTISTA IMPIANTI TECNOLOGICI	Ing. Dante DI CARLO
COLLABORATORE IMPIANTI TECNOLOGICI	Ing. Michela MARTINI
PROGETTISTA IMPIANTI ELETTRICI	Ing. Alfredo LUCIA
COLLABORATORE IMPIANTI ELETTRICI	P.I. Alessio COMPARINI
SCALA	1:50
DATA	giugno 2007

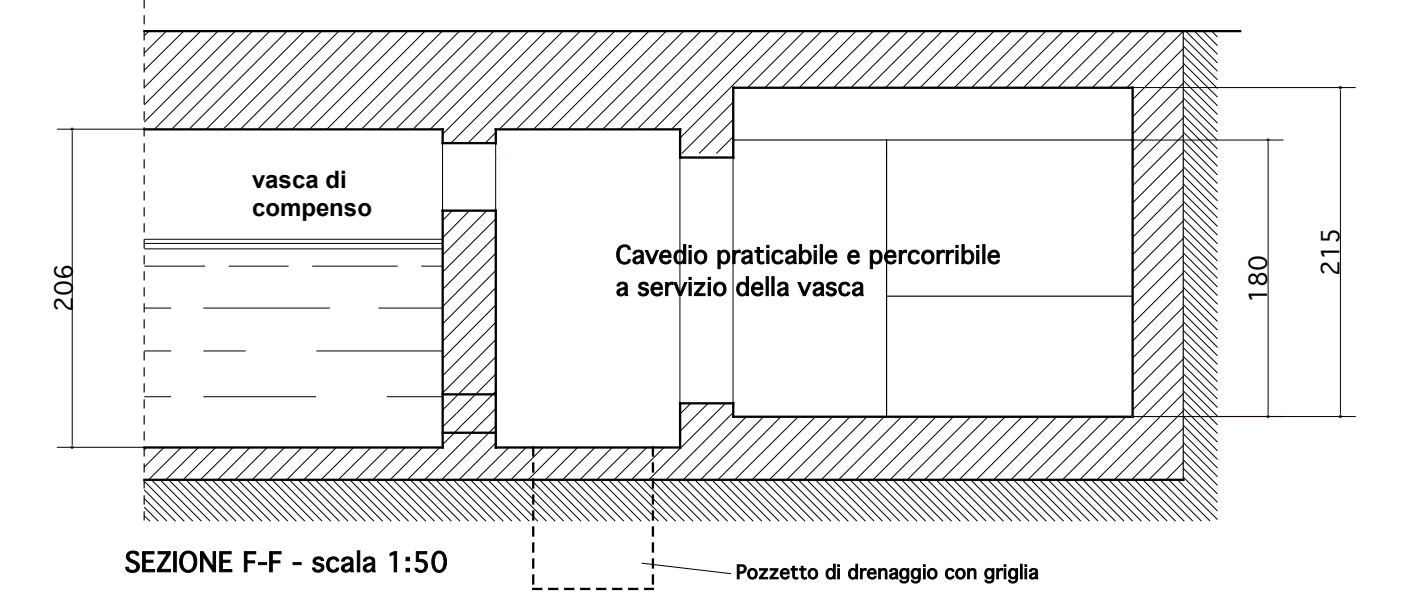
© Comune di Prato - vietata la riproduzione anche parziale



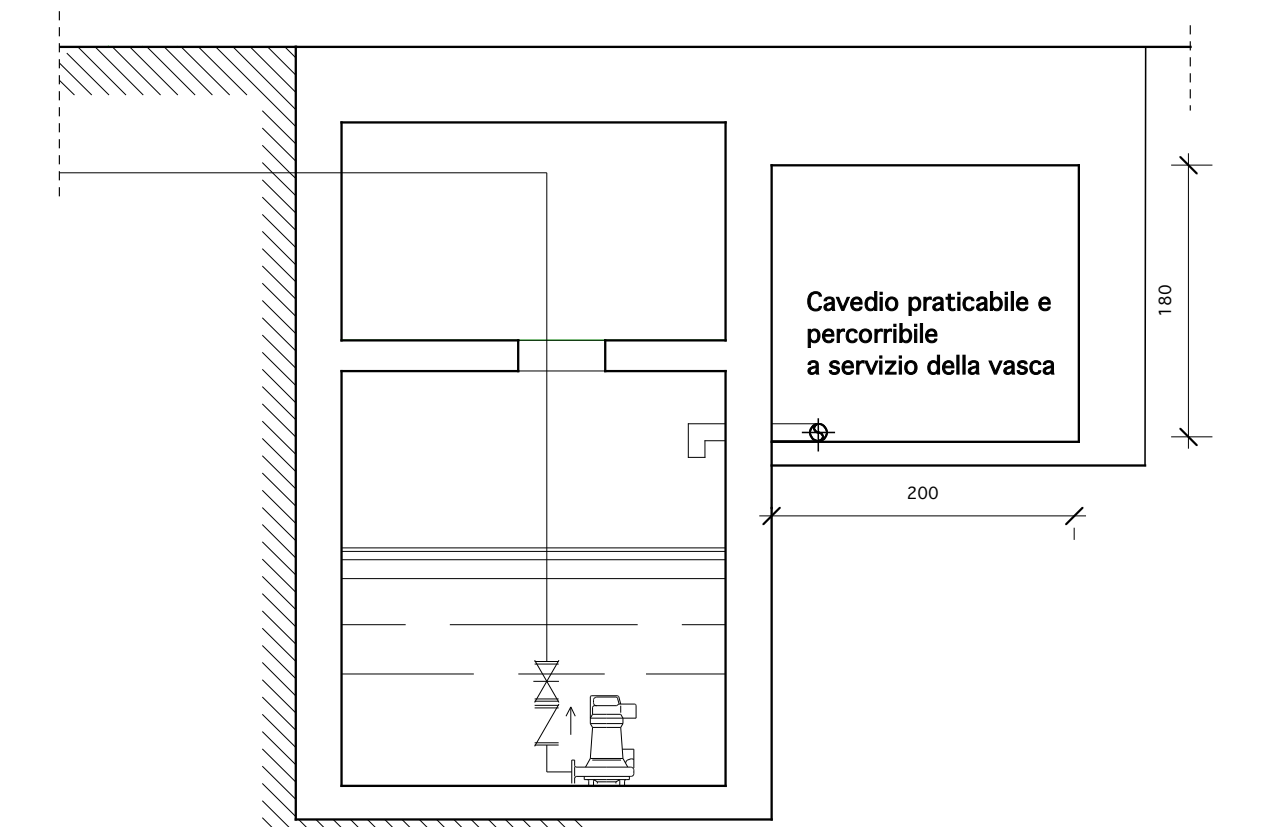
PIANTA CENTRALE CLORAZIONE PISCINA - scala 1:50



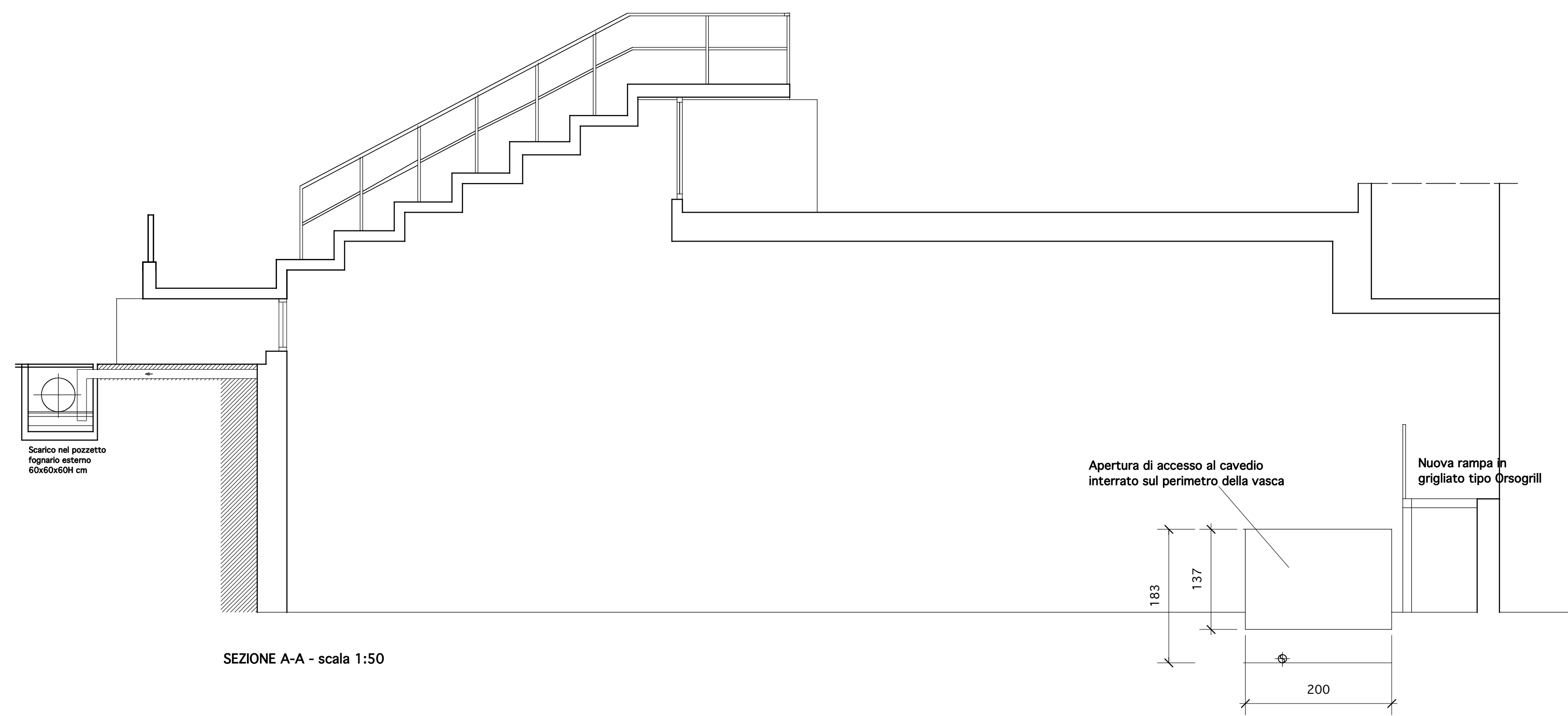
SEZIONE G-G - scala 1:50



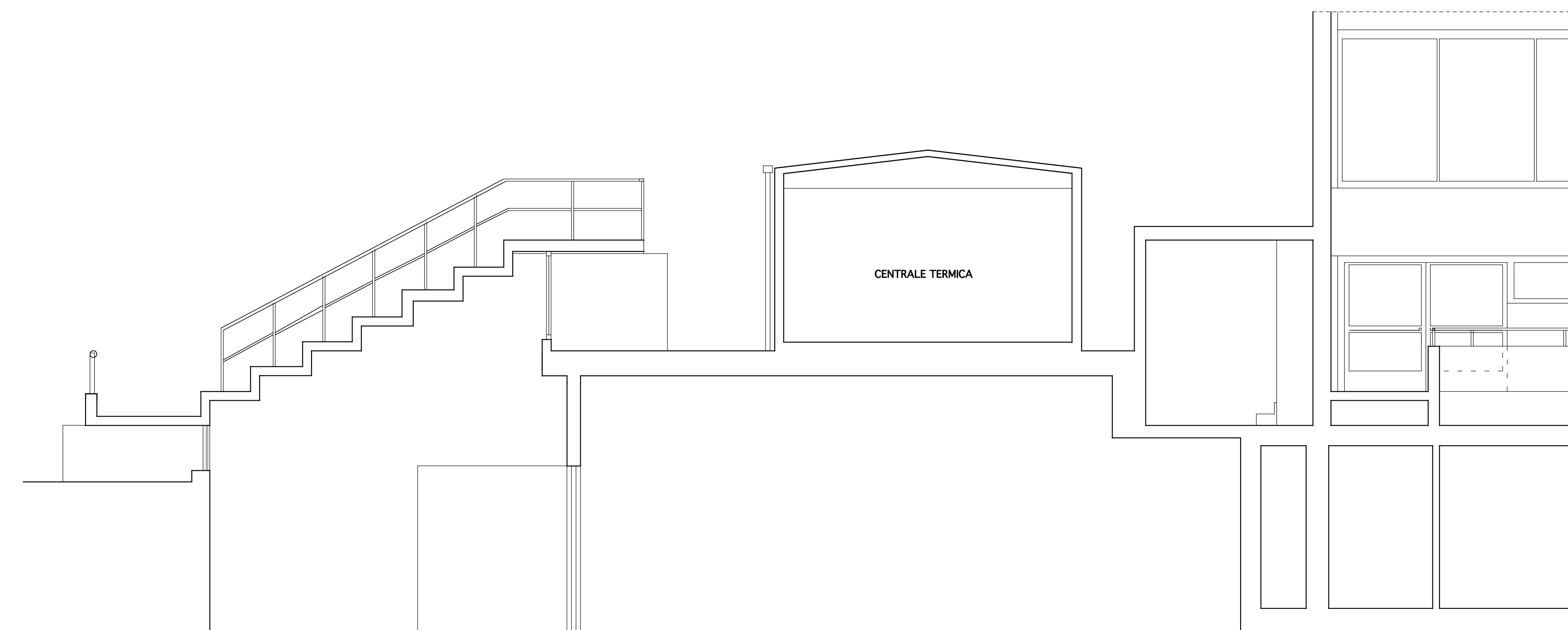
SEZIONE F-F - scala 1:50



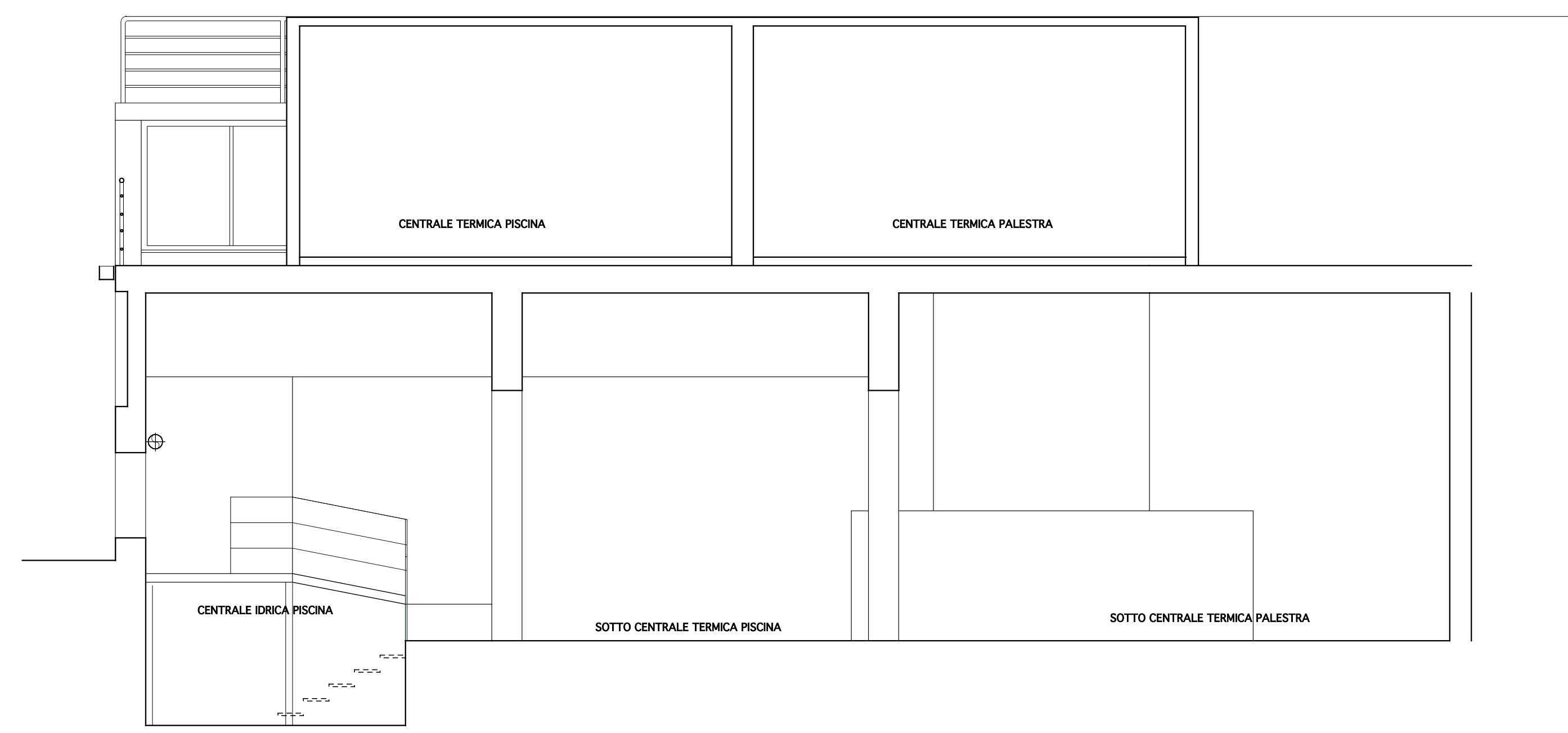
SEZIONE E-E - scala 1:50



SEZIONE A-A - scala 1:50



SEZIONE A-A - scala 1:50



SEZIONE B-B - scala 1:50