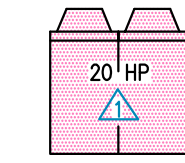
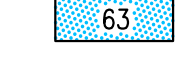





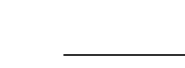


LEGENDA APPARECCHIATURE

Unità esterna VRV o pompa di calore con gas R410A.
 16 HP: Potenza Raffreddamento 44,5 kW; Riscaldamento 50 kW; Potenza assorbita max 15,6 kW.
 18 HP: Potenza Raffreddamento 50,4 kW; Riscaldamento 56,5 kW; Potenza assorbita max 16 kW.
 20 HP: Potenza Raffreddamento 56 kW; Riscaldamento 63 kW; Potenza assorbita max 18 kW.
 (Estate: esterno 35°C; interno 27°Cbs, 19°Cbu)
 (Inverno: esterno 7°Cbs, 6°Cbu; interno 20°Cbs)

-  Unità esterna VRV o pompa di calore con gas R410A.
-  Unità interna a pavimento in mobiletto.
-  Collettore di distribuzione, max 8 attacchi.
-  Giunto di derivazione.
-  Sigla identificativa collettori circuiti di condizionamento.
-  Sigla identificativa colonna montante di condizionamento.
-  Tubazioni di scarico condensa, in polipropilene.
-  Tubazioni di adduzione acqua demineralizzata, in multistrato.

NOTA: Le tubazioni per l'impianto di refrigerazione dovranno rispondere alle norme UNI EN 12735, EN378-2, ISO5149. Le saldature dovranno essere eseguite in atmosfera di azoto con lega Unia (n8 stagno n8 casting). N.B. - Il raggio di curvatura dovrà essere maggiore ad uguale ad almeno tre volte il diametro.

Gli spessori minimi delle tubazioni saranno quelli indicati nella seguente tabella:

Di diametro	Materiale	Spessori minimi
ø 6,4 mm	Rame ricotto - a rotoli	0,8 mm
ø 9,5 mm	Rame ricotto - a rotoli	0,8 mm
ø 12,7 mm	Rame ricotto - a rotoli	0,8 mm
ø 15,9 mm	Rame ricotto - a rotoli	0,99 mm
ø 19,1 mm	Rame crudo - a barre	0,8 mm
ø 22,2 mm	Rame crudo - a barre	0,8 mm
ø 28,6 mm	Rame crudo - a barre	0,99 mm
ø 34,9 mm	Rame crudo - a barre	1,21 mm
ø 41,3 mm	Rame crudo - a barre	1,43 mm

COMUNE DI PRATO
MUSEO CIVICO

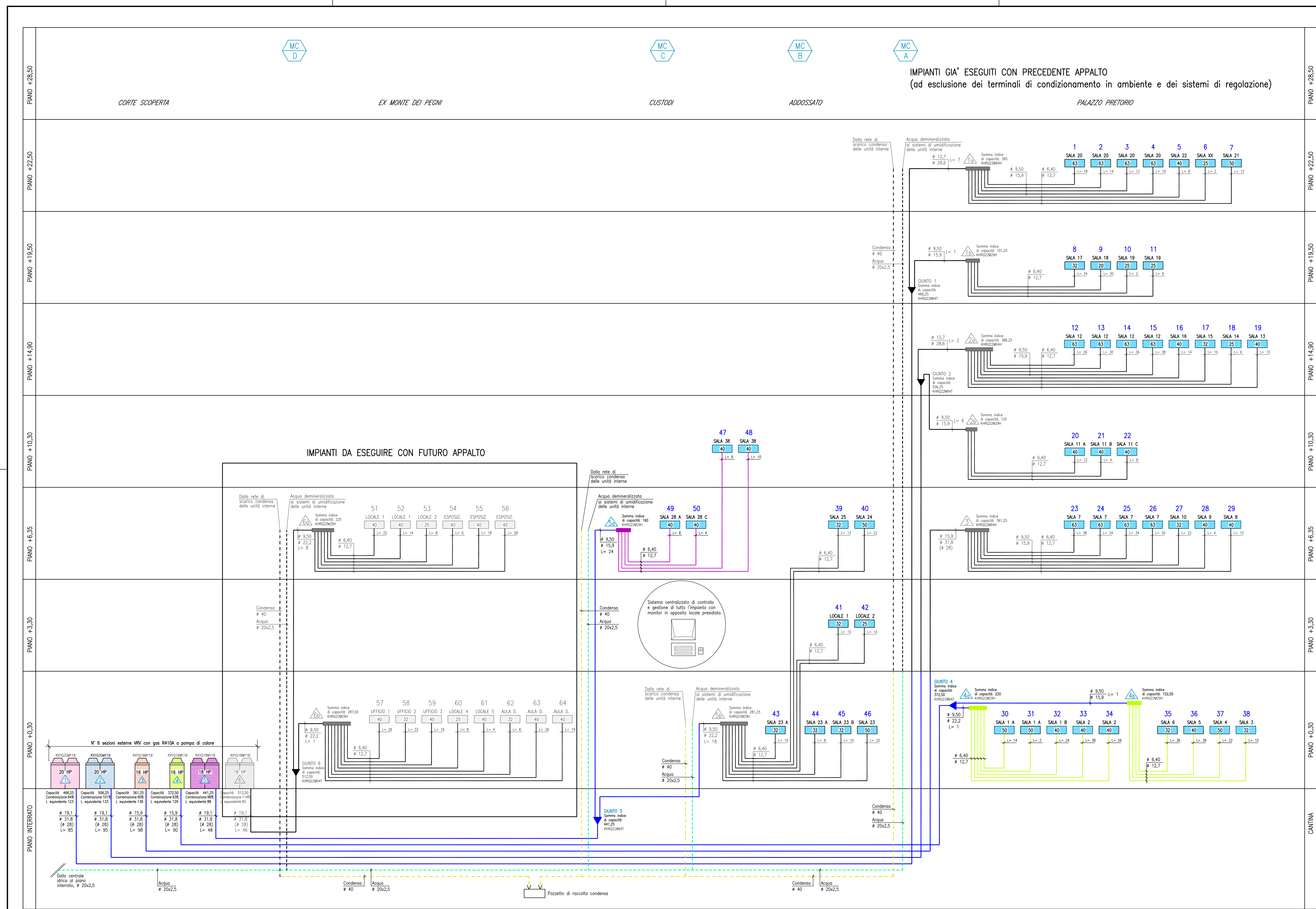
PALAZZO PRETORIO E ADDOSSATO PROGETTO ESECUTIVO
2° STRALCIO-PALAZZO PRETORIO

PROGETTO ARCHITETTONICO: DOTT. ARCH. BIANCA BALLESTRERO
 PROGETTO IMPIANTISTICO: DOTT. ING. LUCIANO PERONE
 Collaboratore: P.L. MASSIMO MARCHETTI

DESEGNO M18 SCHEMA DISTRIBUZIONE LINEE FRIGORIFERE

IMPIANTI MECCANICI (CONDIZIONAMENTO)

DOCUMENTO: _____
 SCALA: _____
 DATA: Novembre 2007
 AGGIORNAMENTO: _____



IMPIANTI GIA' ESEGUITI CON PRECEDENTE APPALTO
 (ad esclusione dei terminali di condizionamento in ambiente e dei sistemi di regolazione)

IMPIANTI DA ESEGUIRE CON FUTURO APPALTO

