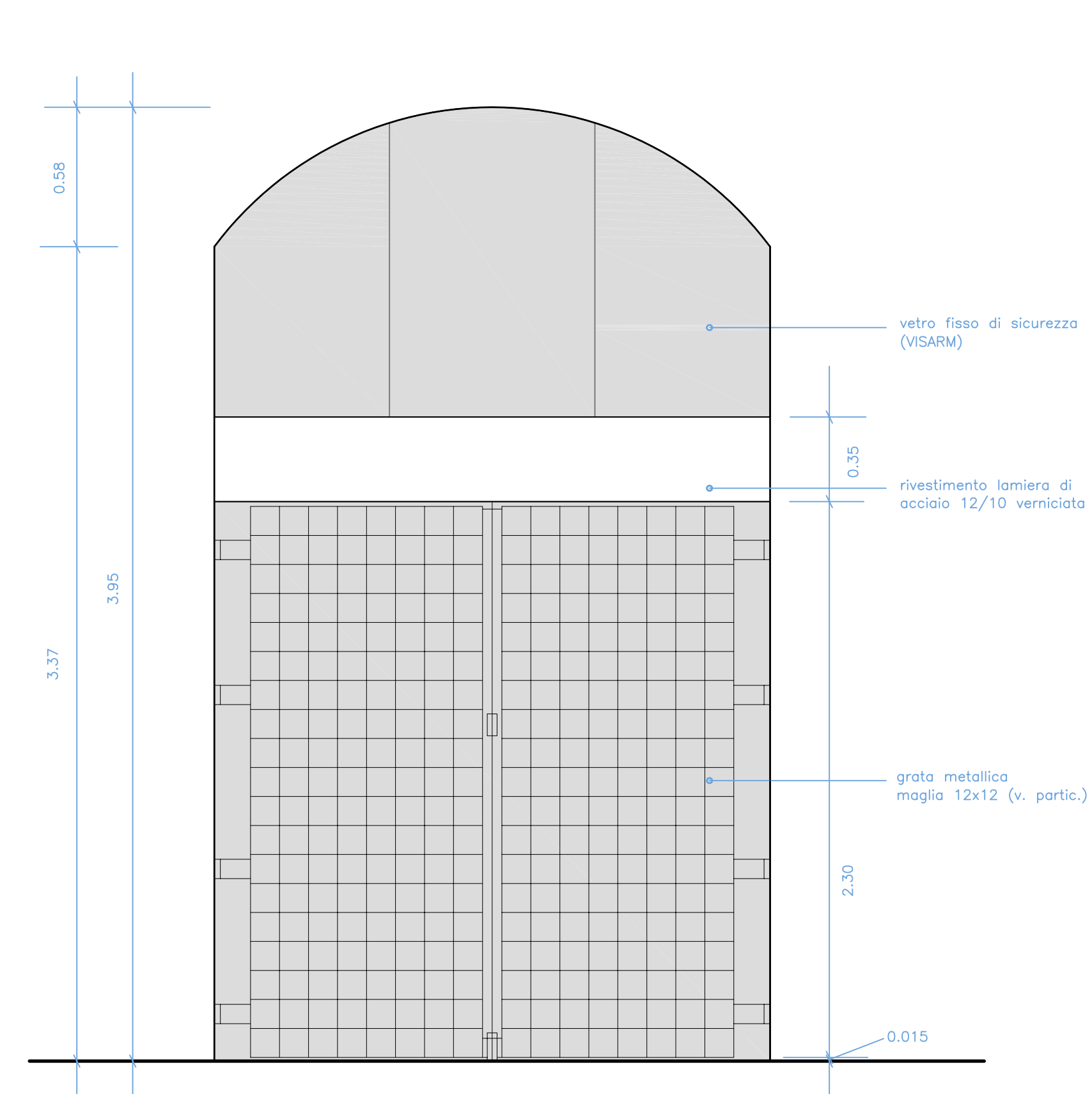
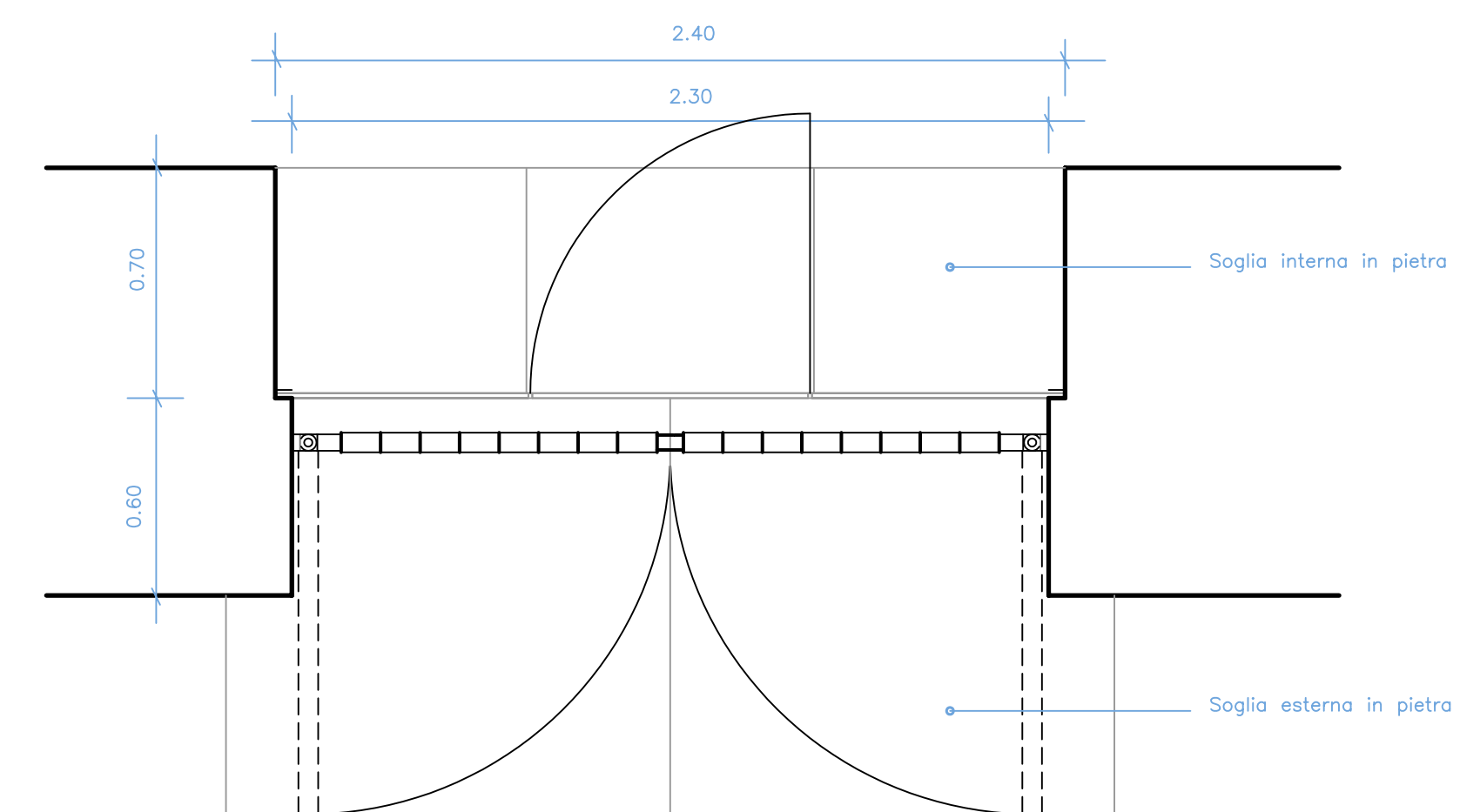


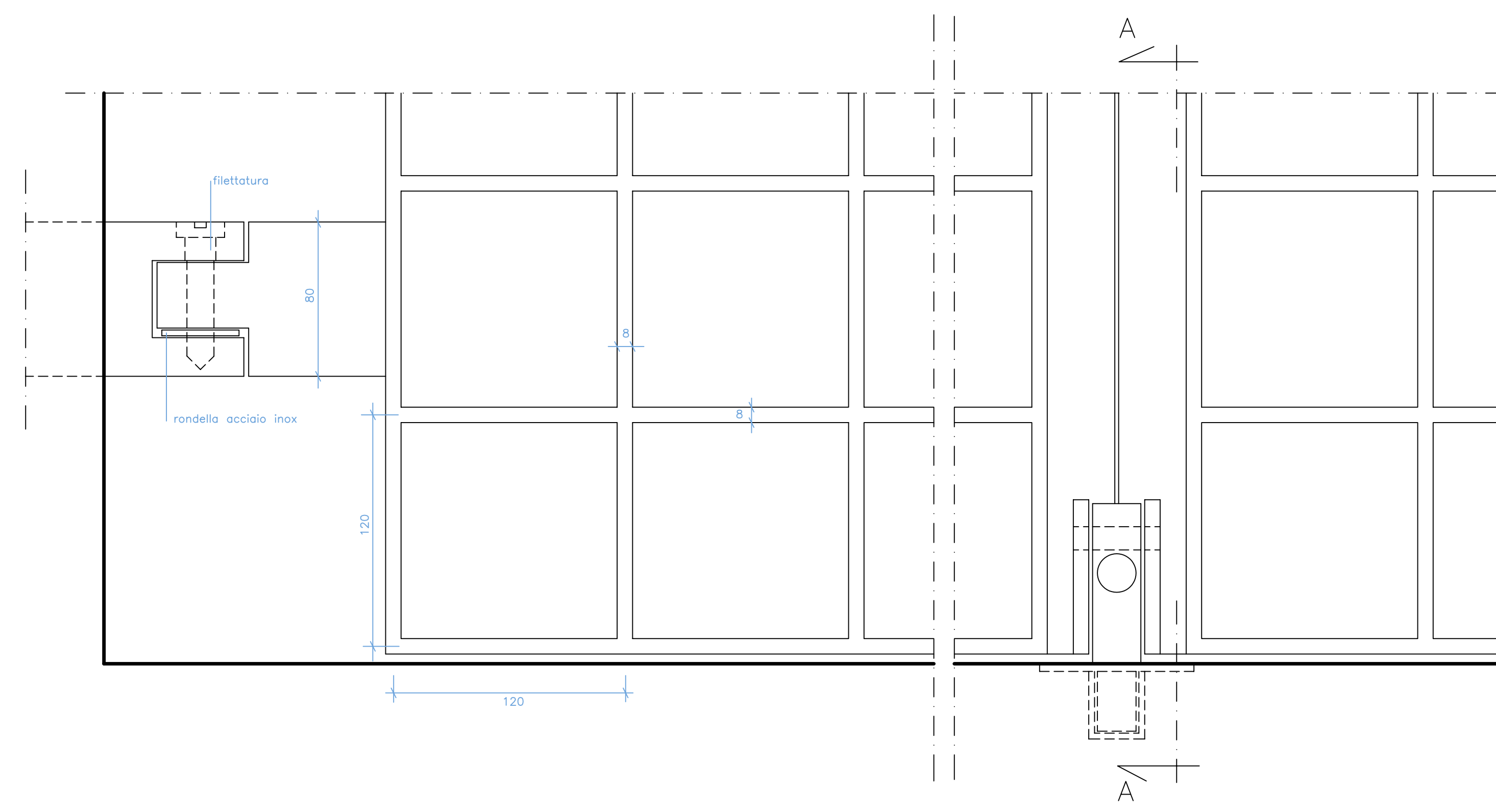
FRONTE INTERNO - Scala 1:20



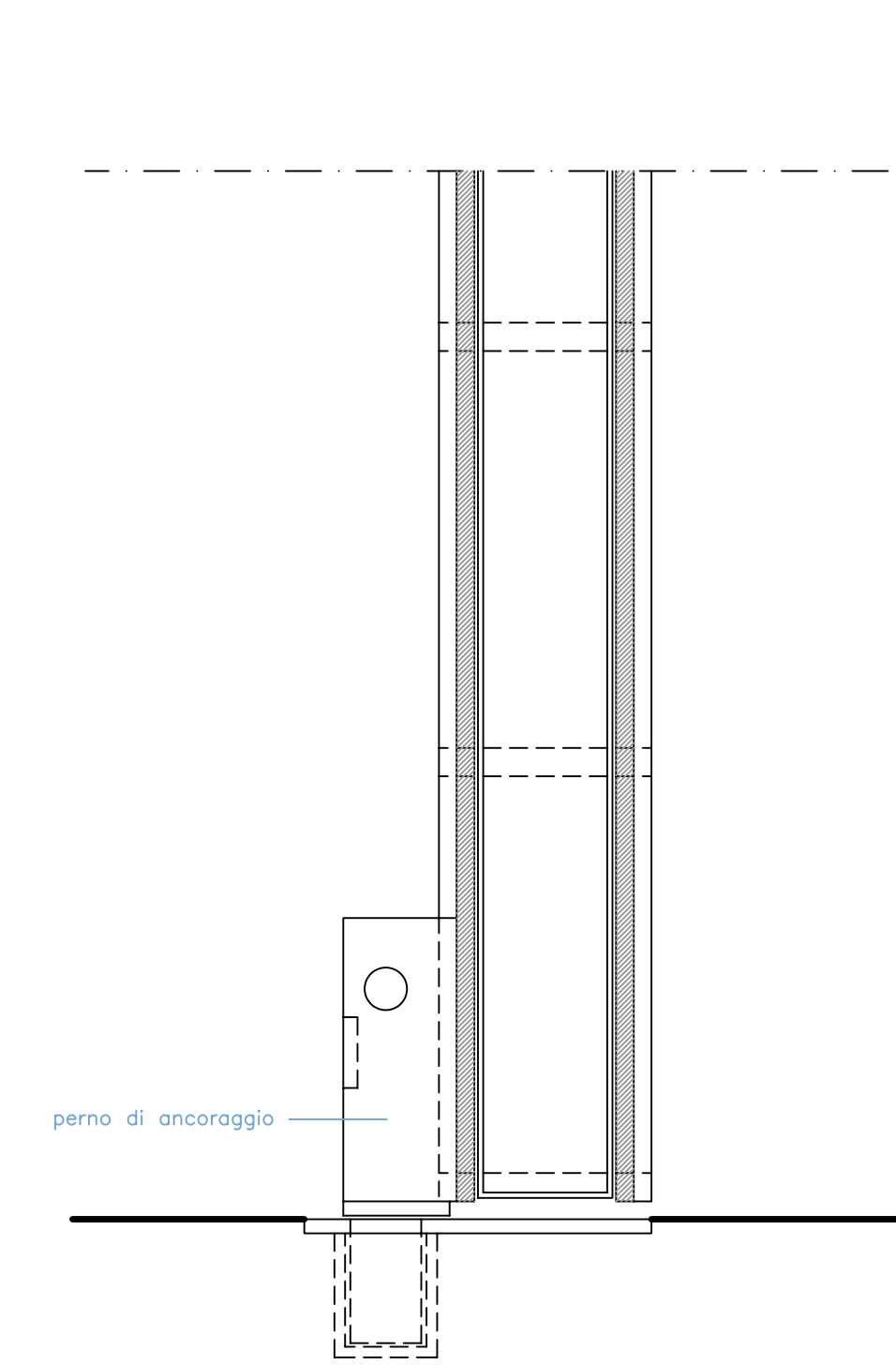
FRONTE ESTERNO - Scala 1:20



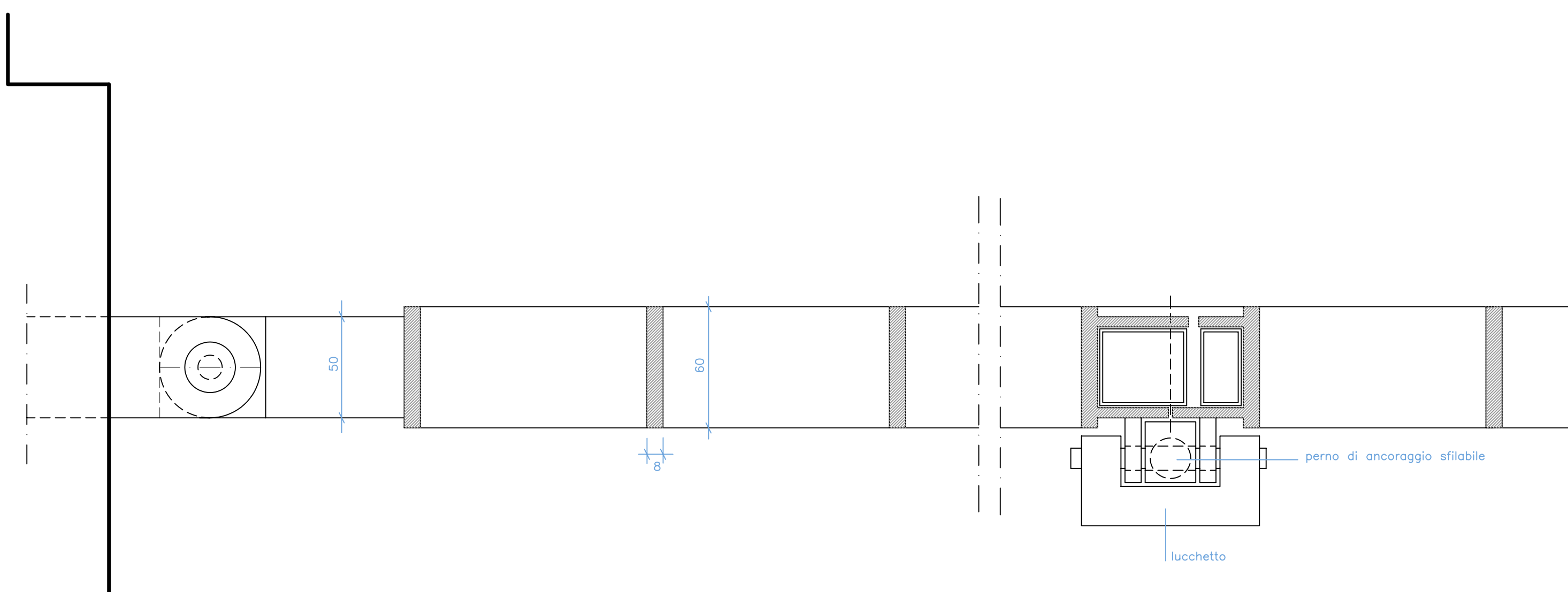
INTERVENTO a - PORTE DI ACCESSO ALLA SALA MOSTRE TEMPORANEE (SALA 1)



PARTICOLARE GRATA METALLICA - Scala 1:2



SEZIONE A-A



COMUNE DI PRATO
MUSEO CIVICO

PALAZZO PRETORIO E ADDOSSATO PROGETTO ESECUTIVO

2° STRALCIO-PALAZZO PRETORIO
ADDOSSATO E PIAZZETTA: COMPLETAMENTO FINITURE

PROGETTO ARCHITETTONICO ARCH. BIANCA BALLESTRERO
COLLABORAZIONE ARCH. PIERO PAOLI

TAVOLA H1 DETTAGLI FINITURE - INTERVENTO a - PORTE DI ACCESSO SALA TEMPORANEE

Formato tavola cm. 135 x 50
Copyright Comune di Prato. Tutti i diritti riservati.

SCALA 1:20 - 1:2
DATA Novembre 2007
AGGIORNAMENTO