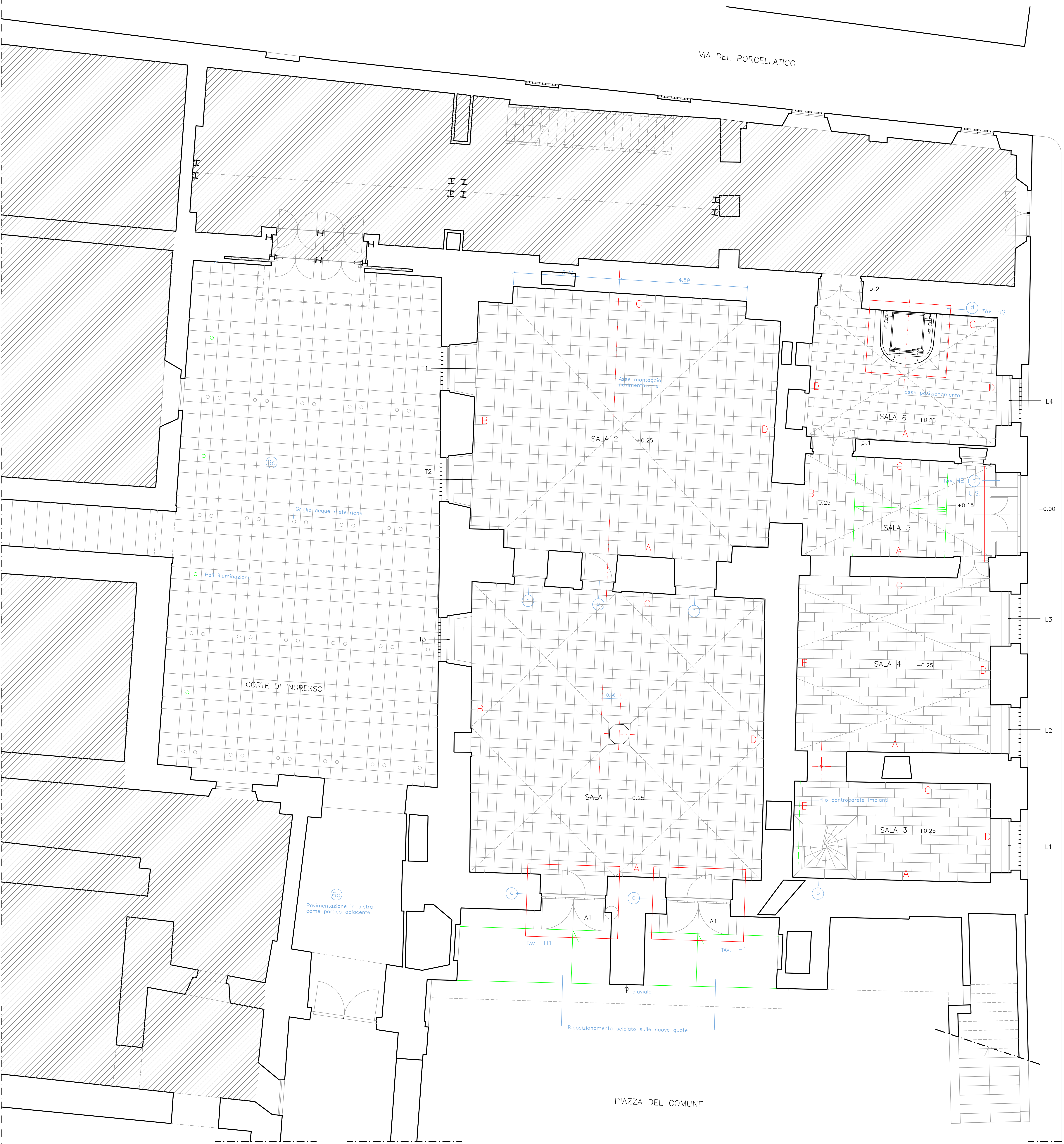


VIA DEL PORCELLATICO



OPERE DI FINITURA

- a - Sala 1 - Porte di accesso in vetro di sicurezza e grata metallica esterna (Tav. H 1)
 - b - Sala 3 - Scala a chiocciola struttura metallica e parapetti in vetro di sicurezza
 - c - Sala 5 - Controporta uscita di sicurezza (Tav. H 2)
 - d - Nuovo ascensore (Tav. H 3)
 - r - Sala 1-2 - Chiusura con vetro fisso antirifondamento
 - s - Sala 1-2 - Porta in vetro antirifondamento
- Casellario infissi in legno (Tav. H 7)
 Nodi infissi in legno (Tav. H 7A - H 7B - H 7C)
 P.t. porte tagliafuoco (Tav. H 8-H9)
 Pavimentazioni
 Lastre in pietra serena (macigno di S. Brigida)
 Tessitura e formati come indicati nella tavola

N.B. - Presenza affreschi e/o pitture murali
 Sala 2 volte
 Sala 4 pareti A e C
 Sala 5 parete C
 Sala 6 parete A (posizionamento affresco staccato)

COMUNE DI PRATO
MUSEO CIVICO

PALAZZO PRETORIO E ADDOSSATO PROGETTO ESECUTIVO
 2° STRALCIO-PALAZZO PRETORIO
 ADDOSSATO E PIAZZETTA: COMPLETAMENTO FINITURE

PROGETTO ARCHITETTONICO ARCH. BIANCA BALLESTRERO
 COLLABORAZIONE ARCH. PIERO PAOLI

TAVOLA F1 PIANTA A QUOTA +0.25

OPERE DI FINITURA

SCALA	1:50
DATA	Novembre 2007
AGGIORNAMENTO	