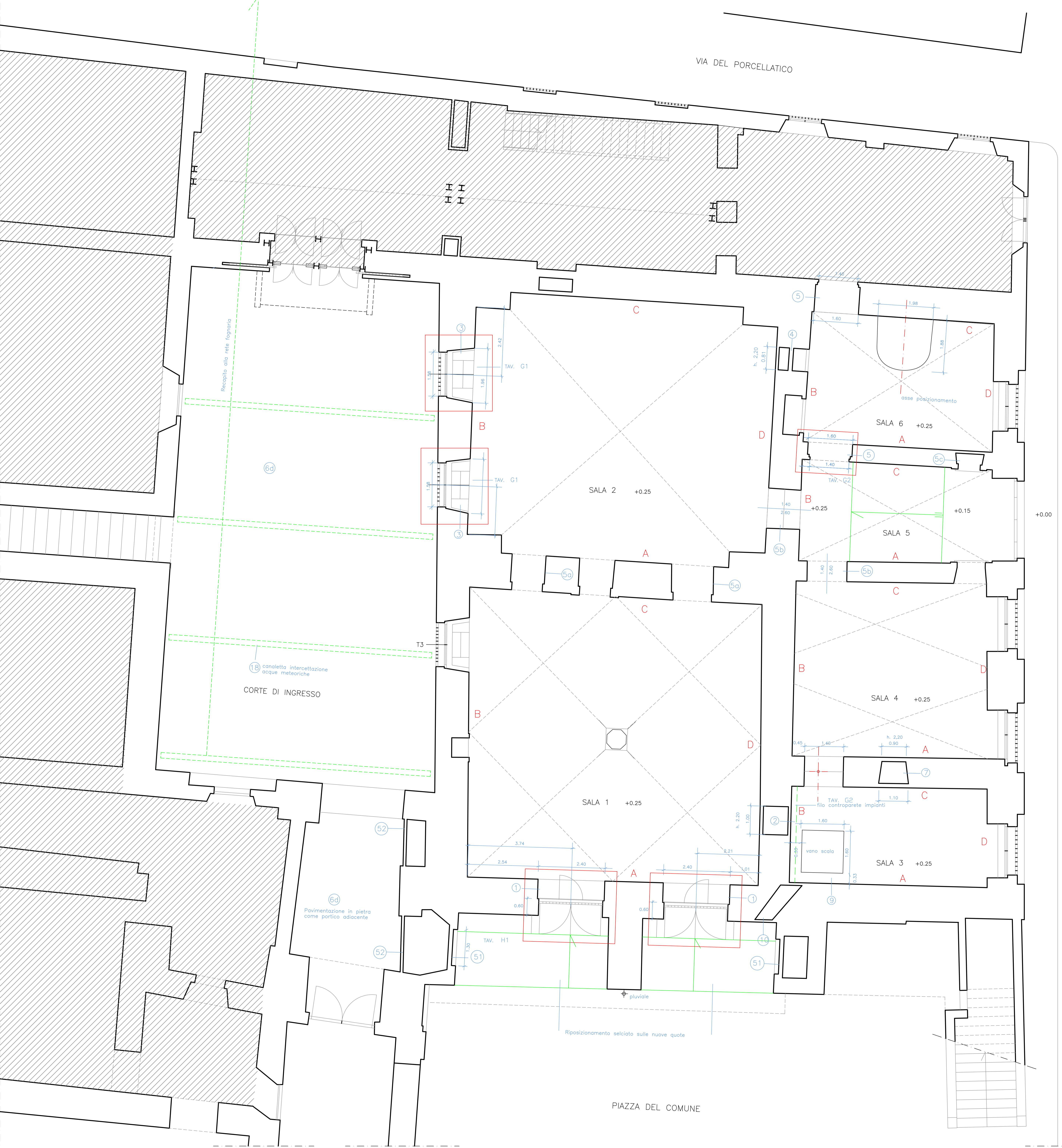


VIA DEL PORCELLATICO



OPERE MURARIE

- 1-Formazione di n. 2 porte di accesso alla Sala 1 (Tav. H 1)
 - 2-Tamponamento vano porta Sala 1 - 3
 - 3-Modifica finestre Sala 2 (Tav. G 1)
 - 4-Tamponamento vano porta Sala 2 - 6
Formazione vano alloggiamento quadro elettrico
 - 5-Rimodellamento vani porta per inserimento porta tagliafuoco (Tav. G 2)
 - 5a-Formazione mazzette aperture sale 1-2 per alloggiamento infisso
 - 5b-Rimodellamento vani porta Sala 2-5 - 4-5
 - 5c-Chiusura vano porta
 - 6d-Corte ingresso: demolizione pavimento esistente
Formazione massicciata e soletta armata
 - 9-Modifica vano per alloggiamento scala a chiocciola
 - 10-Tamponamento vani finestri Sala 3
 - 18-Intercettazione acque meteoriche e canalizzazione di recapito alla rete fognaria
 - 51-Tamponamento vani porta
 - 52-Tamponamento nicchie portico di accesso
- N.B.-Intonaci
Sala 1-2-3-4-5-6
Conservazione e/o rifacimento parziale intonaci originali
- Sala 4
Parete B - formazione di nuovo intonaco

COMUNE DI PRATO
MUSEO CIVICO

PALAZZO PRETORIO E ADDOSSATO PROGETTO ESECUTIVO
2° STRALCIO-PALAZZO PRETORIO
ADDOSSATO E PIAZZETTA: COMPLETAMENTO FINITURE

PROGETTO ARCHITETTONICO ARCH. BIANCA BALLESTRERO
COLLABORAZIONE ARCH. PIERO PAOLI
TAVOLA E1 PIANTA A QUOTA +0.25 OPERE MURARIE

Formato tavola cm. 105 x 84
Copyright Comune di Prato. Tutti i diritti riservati.

SCALA 1:30
DATA Novembre 2007
AGGIORNAMENTO