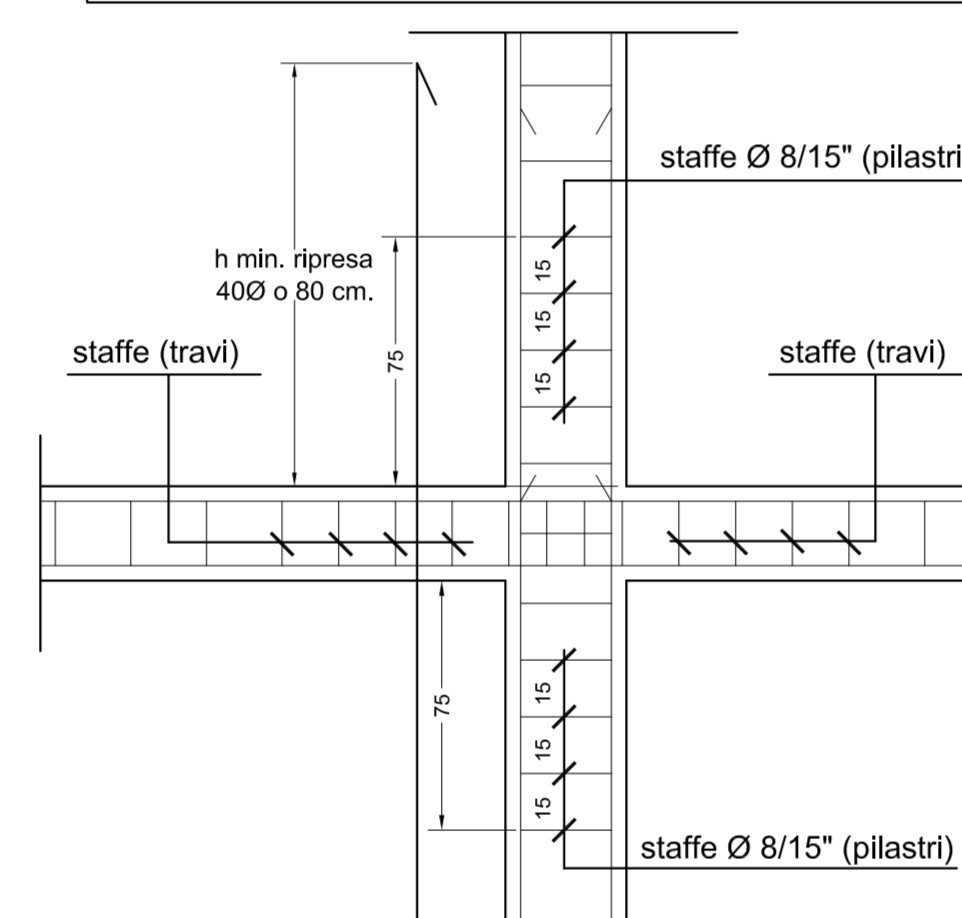
 <b>comune di PRATO</b>	
ASSESSORE AI LAVORI PUBBLICI	ENRICO GIARDI
SETTORE LL	EDILIZIA PUBBLICA - SERVIZIO LAVORI PUBBLICI
DIRIGENTE DI SETTORE	Ing. PAOLO BARTALINI
DIRIGENTE DEL SERVIZIO	Ing. PAOLO BARTALINI
CODICE FISCALE	84006890481
OGGETTO	COSTRUZIONE DI SPOGLIATOI A CORREDO DEL CAMPO DI CALCIO DI S. IPPOLITO
UBICAZIONE	VIA VISIANA
FASE	PROGETTO ESECUTIVO
ELABORATO	<b>S 4</b> PROGETTO STRUTTURALE - TABELLA PILASTRI
PROGETTISTI	Geom. Andrea Sanesi
	Geom. Antonio Malenotti
PROGETTISTA (OPERE STRUTTURALI)	Ing. Mario Daneri (studio DA.SA. ingegneria)
PROGETTISTA impianti elettrici	Ing. Giuseppe Lena
COLLABORATORE	Ing. Simone Arrigucci
SCALA	1:50
DATA	LUGLIO 2007
© Copyright Comune di Prato - vietata la riproduzione anche parziale	

Tutte le misure riportate sul presente grafico sono da verificare in cantiere con la DD.LL. architettonica

PARTICOLARE CONFIGURAZIONE STAFFE NODI - TRAVI - PILASTRI scala 1:20



NOTA: le staffe sono previste Ø8/20 cm rinfittite a 15 cm per 75 cm dai nodi

**Prescrizioni sui materiali:**

Calcestruzzo per fondazioni Rck 300 s amm= 97.5 Kg/cmq  
 Calcestruzzo per elevazioni Rck 300 s amm= 97.5 Kg/cmq  
 Calcestruzzo per magroni Rck 150 s amm= 60 Kg/cmq  
 Acciaio per armature FeB 44K... s amm= 2600 Kg/cmq

UFFICIO REGIONALE PER LA TUTELA DEL TERRITORIO DI PISTOIA E PRATO  
 RIFERIMENTO UFFICIO GENIO CIVILE COMPETENTE A 10

	Pil. 1-4-33-36	Pil. 2-3-34-35	Pil. 7	Pil. 8-10-12-24-26-28	Pil. 9-11-25-27	Pil. 13	Pil. 23	Pil. 29	Pil. 33-36
<b>Piano 1</b>									
<b>Piano 0</b>									
<b>Riprese</b>									