

comune di PRATO

ASSESSORE AI LAVORI PUBBLICI	ENRICO GIARDI
SETTORE LL	EDILIZIA PUBBLICA - SERVIZIO LAVORI PUBBLICI
DIRIGENTE DEL SETTORE	Ing. PAOLO BARTALINI
DIRIGENTE DEL SERVIZIO	Ing. PAOLO BARTALINI
CODICE FISCALE	84006890481
OGGETTO	COSTRUZIONE DI SPOGLIATOI A CORREDO DEL CAMPO DI CALCIO DI S. IPPOLITO
UBICAZIONE	VIA VISIANA
FASE	PROGETTO ESECUTIVO
ELABORATO	S 3 PROGETTO STRUTTURALE CARPENTERIA E TRAVI DI COPERTURA
PROGETTISTI	Geom. Andrea Sanesi Geom. Antonio Malenotti
PROGETTISTA OPERE STRUTTURALI	Ing. Mario Daneri (studio DA.SA. ingegneria)
PROGETTISTA impianti elettrici	Ing. Giuseppe Lena
COLLABORATORE	Ing. Simone Arrigucci
SCALA	1:50
DATA	LUGLIO 2007

© Copyright Comune di Prato - vietata la riproduzione anche parziale

CARPENTERIA DI COPERTURA
scala 1:50

Prescrizioni sui materiali:

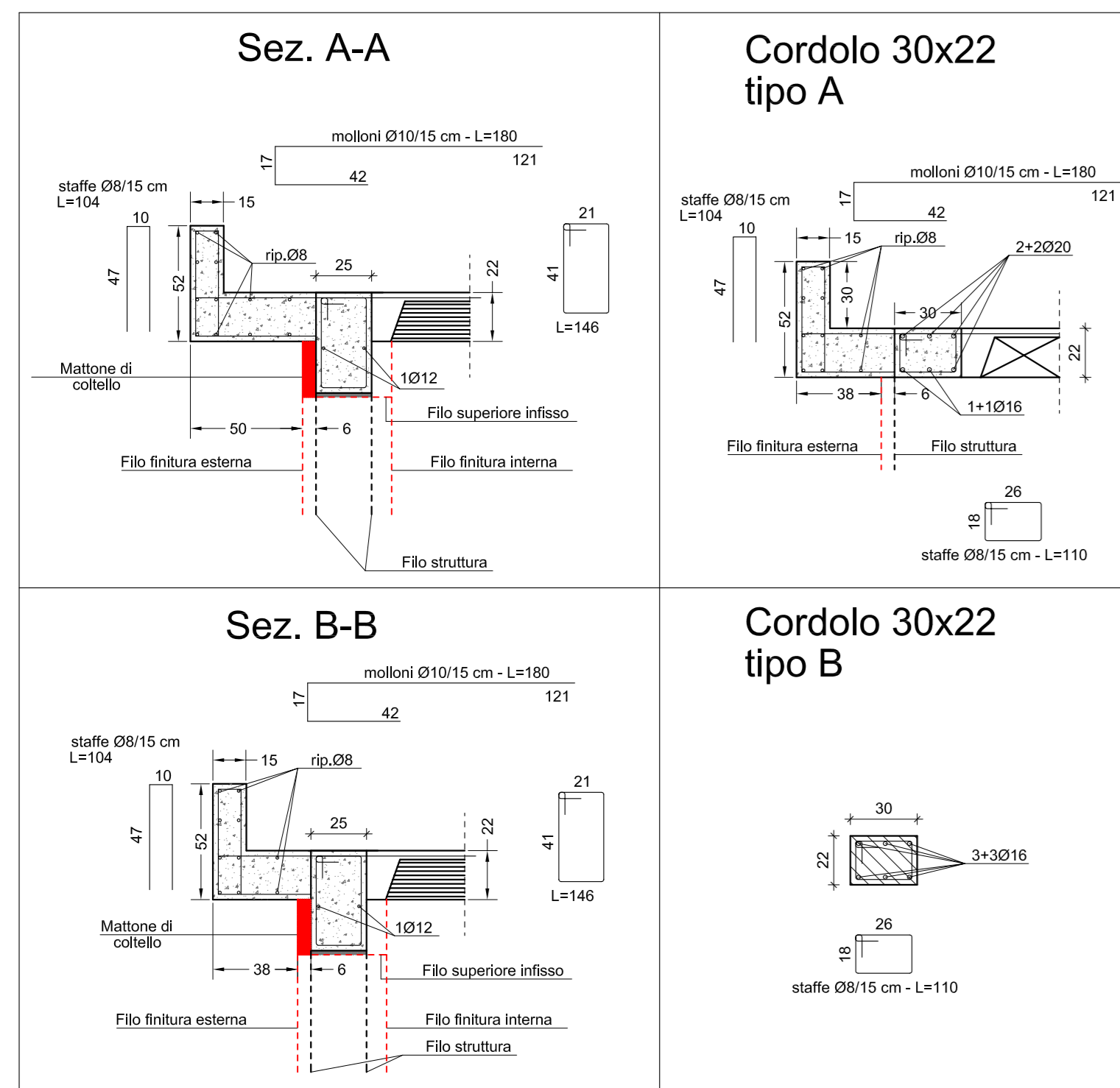
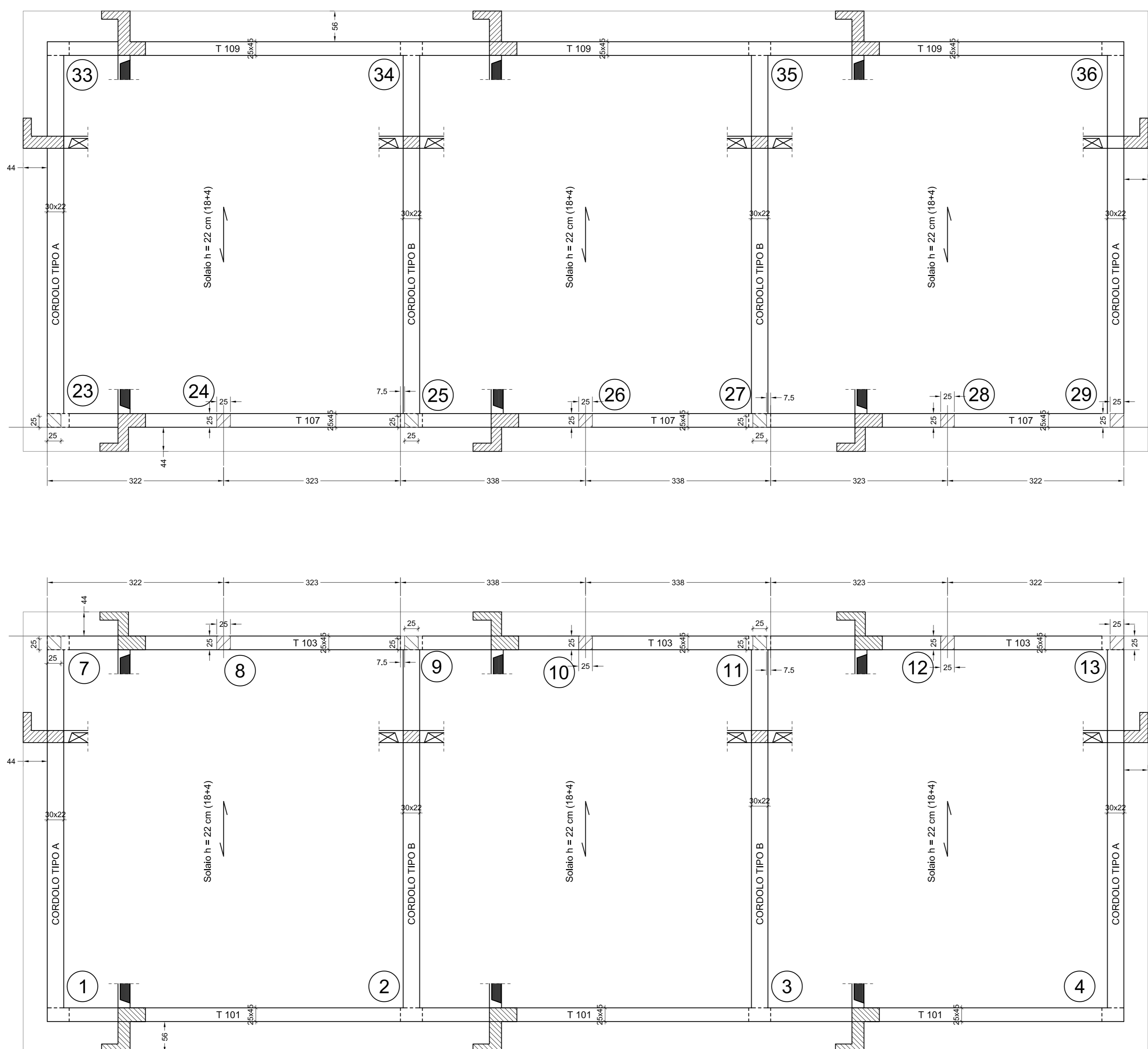
Calcestruzzo per fondazioni	Rck 300	samm= 97.5 Kg/cmq
Calcestruzzo per elevazioni	Rck 300	samm= 97.5 Kg/cmq
Calcestruzzo per magroni	Rck 150	samm= 60 Kg/cmq
Acciaio per armature	FeB 44K _{corros}	samm= 2600 Kg/cmq

UFFICIO REGIONALE PER LA TUTELA DEL TERRITORIO DI PISTOIA E PRATO

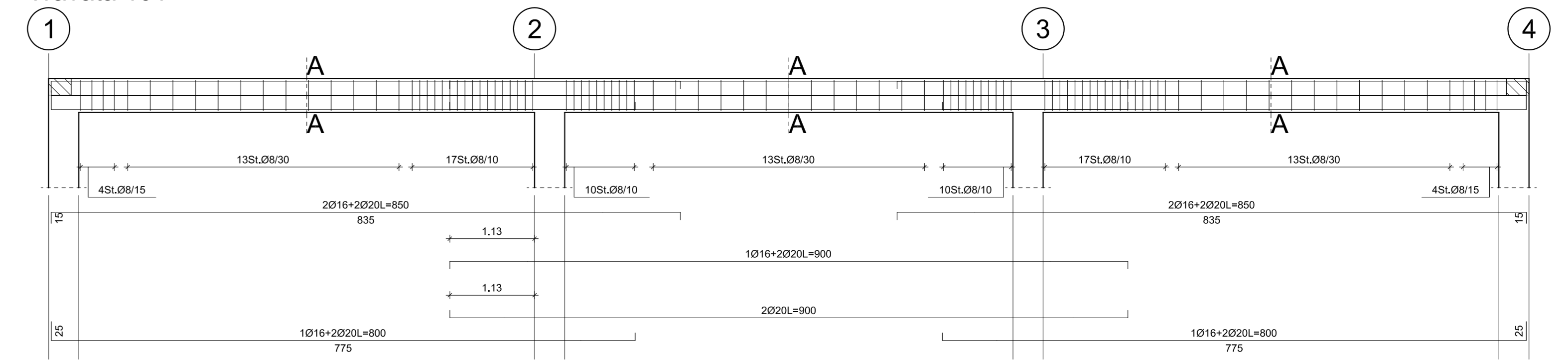
RIFERIMENTO UFFICIO GENIO CIVILE COMPETENTE **A 10**

SENZA NOSTRO CONSENSO QUESTO DISEGNO NON SI PUO' RIPRODURRE NE' COPIARE NE' COMUNICARE A TERZE PERSONE (AGENTI/LEGGI/DITTORE)

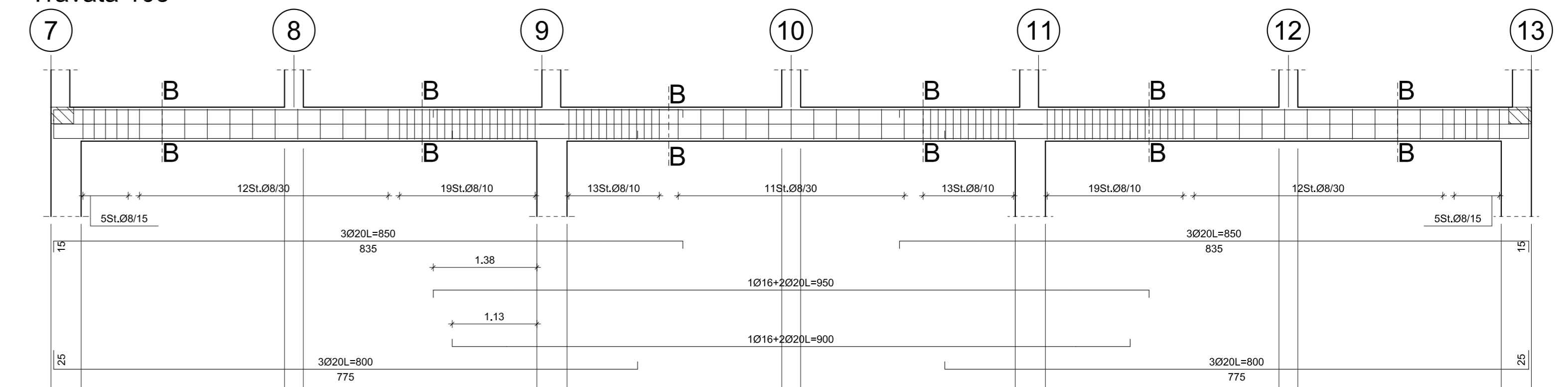
Tutte le misure riportate sul presente grafico sono da verificare in cantiere con la DD.LL. architettonica



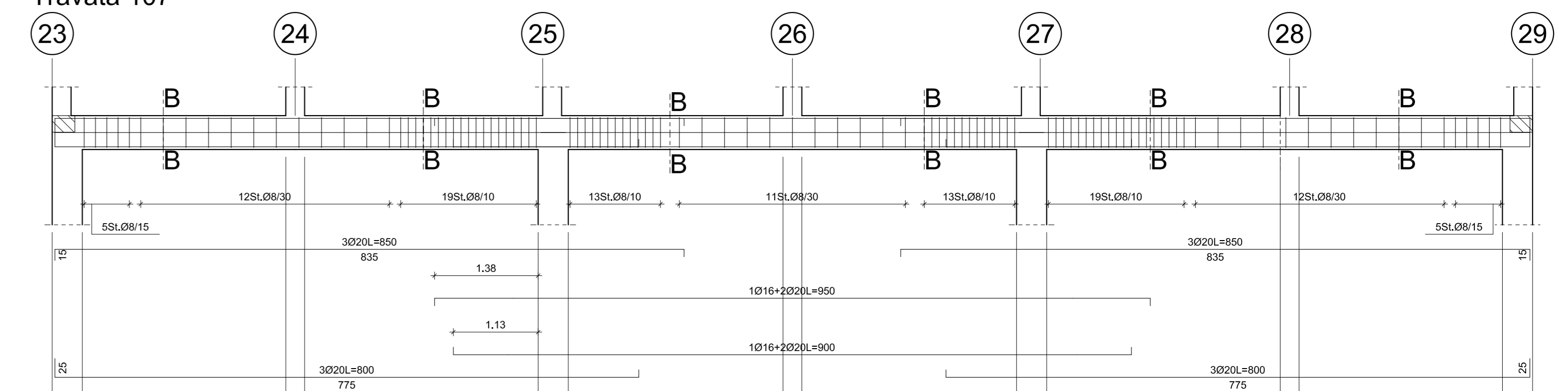
Travata 101



Travata 103



Travata 107



Travata 109

