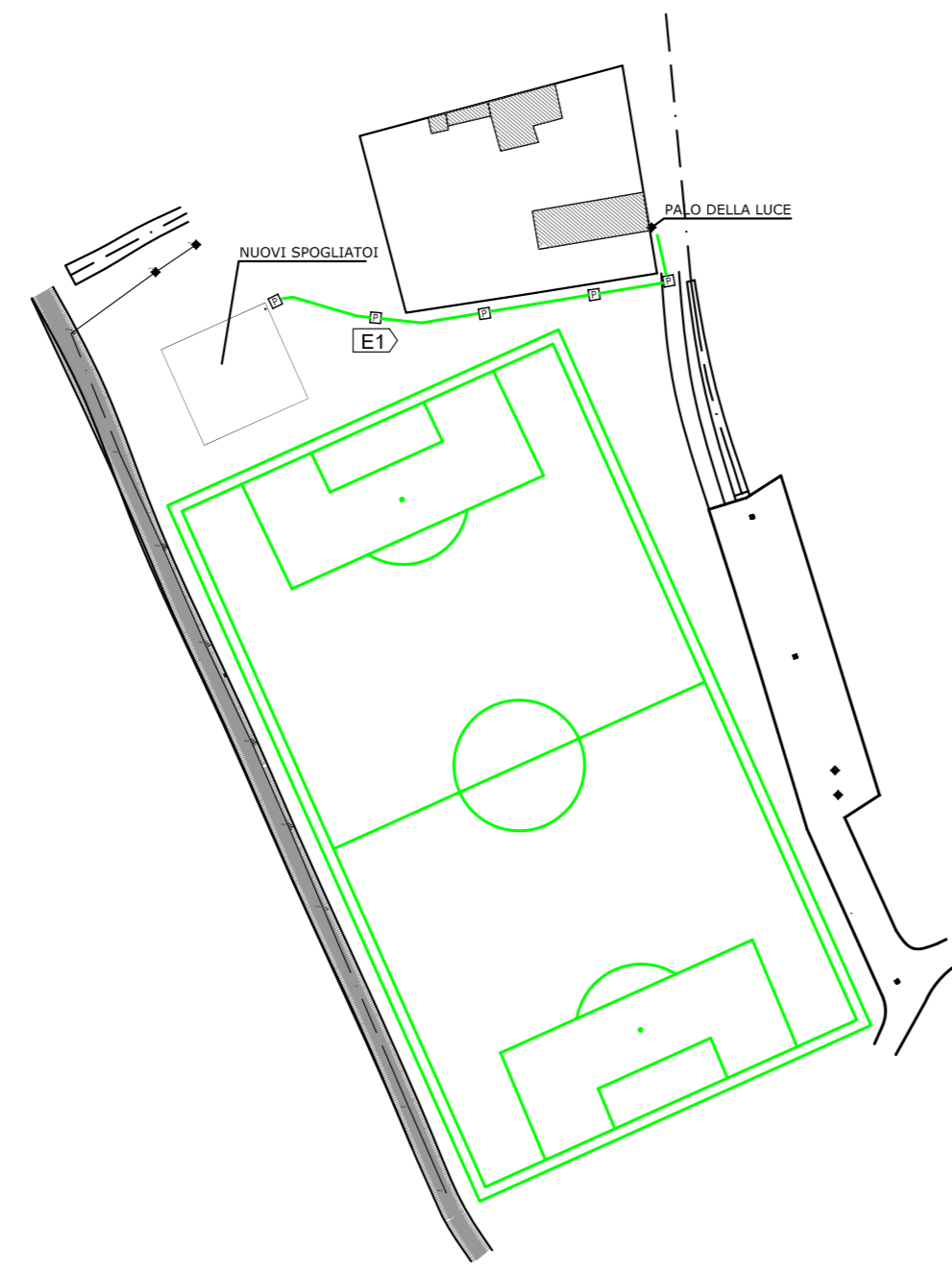
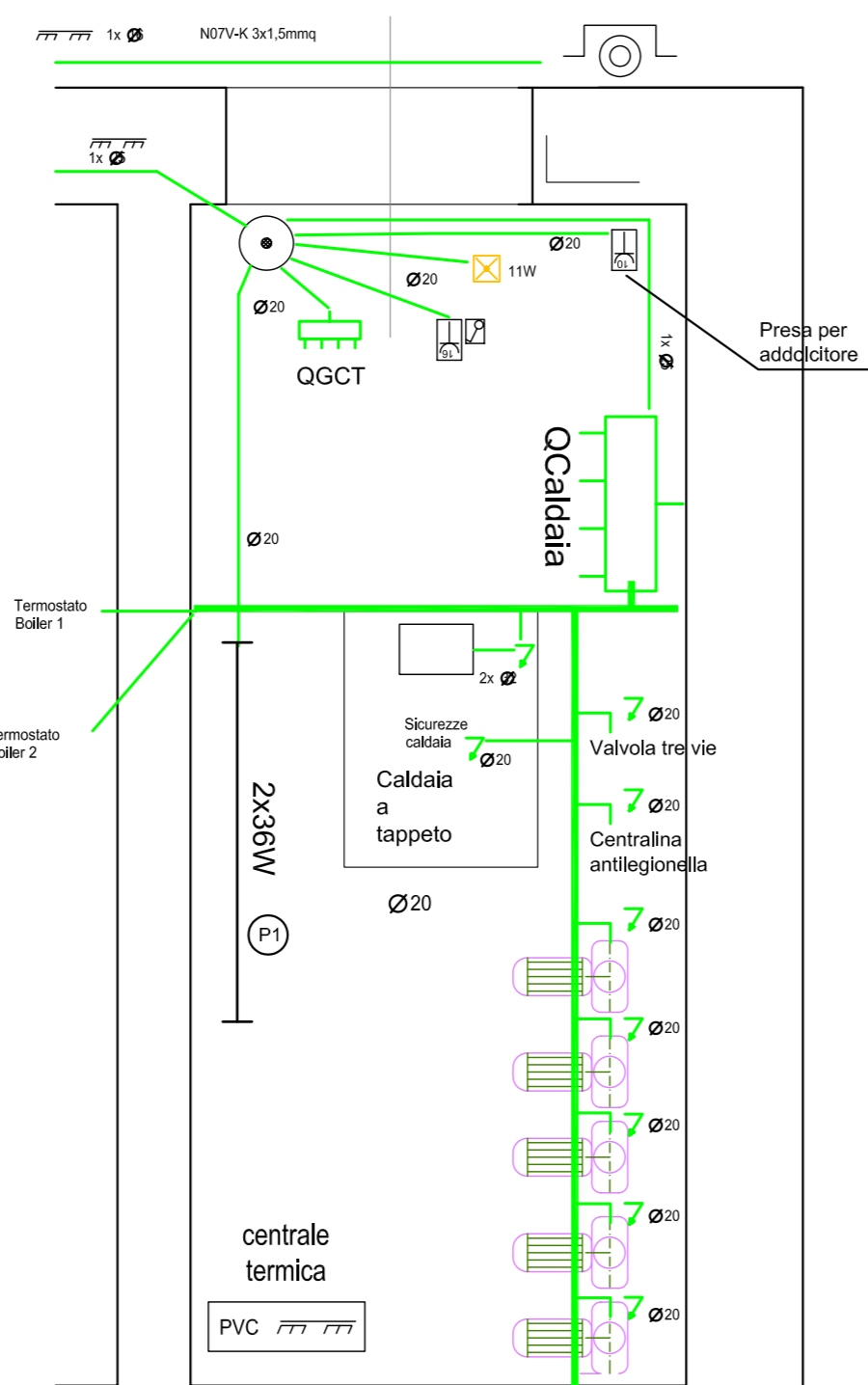
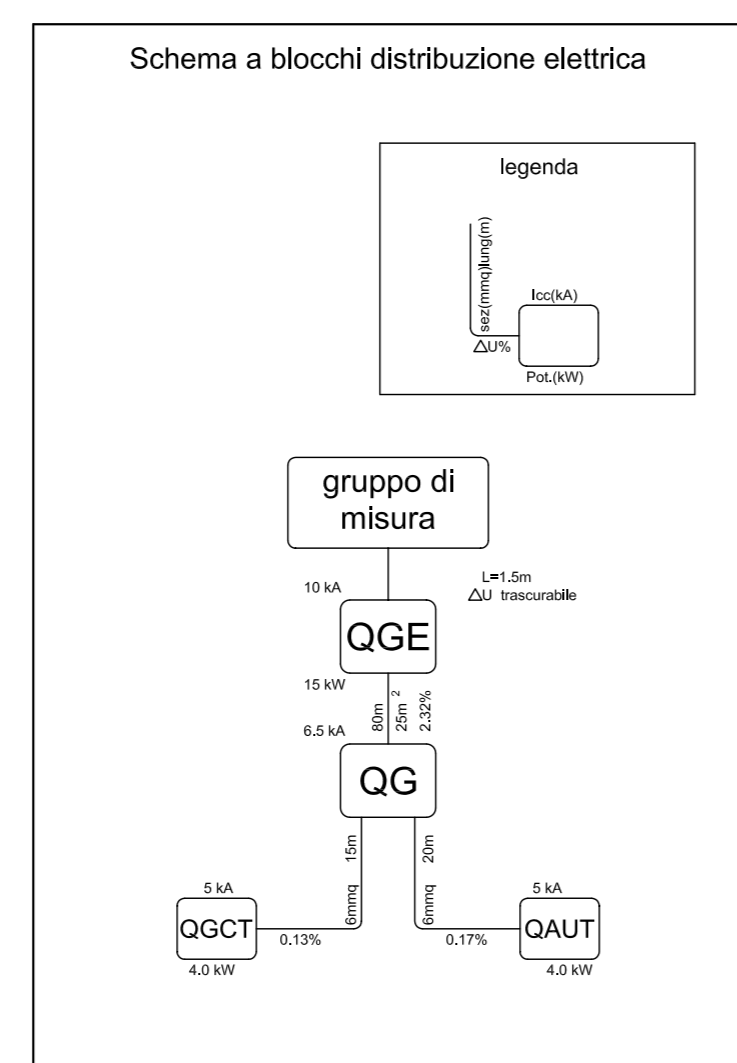


comune di PRATO	
ASSESSORE AI LAVORI PUBBLICI	ENRICO GIARDI
SETTORE LL	EDILIZIA PUBBLICA - SERVIZIO LAVORI PUBBLICI
DIRIGENTE DI SETTORE	Ing. PAOLO BARTALINI
DIRIGENTE DEL SERVIZIO	Ing. PAOLO BARTALINI
CODICE FISCALE	84006890481
OGGETTO	COSTRUZIONE DI SPOGLIATOI A CORREDO DEL CAMPO DI CALCIO DI S. IPPOLITO
UBICAZIONE	VIA VISIANA
FASE	PROGETTO ESECUTIVO
ELABORATO	E 1 SCHEMA IMPIANTO ELETTRICO
PROGETTISTI	Geom. Andrea Sanesi Geom. Antonio Malenotti
PROGETTISTA OPERE STRUTTURALI	Ing. Mario Daneri (studio D.A.S.A. ingegneria)
PROGETTISTA IMPIANTI ELETTRICI	Ing. Giuseppe Lena
COLLABORATORE	Ing. Simone Arrigucci
SCALA	1:50
DATA	LUGLIO 2007
© Copyright Comune di Prato - vietata la riproduzione anche parziale	

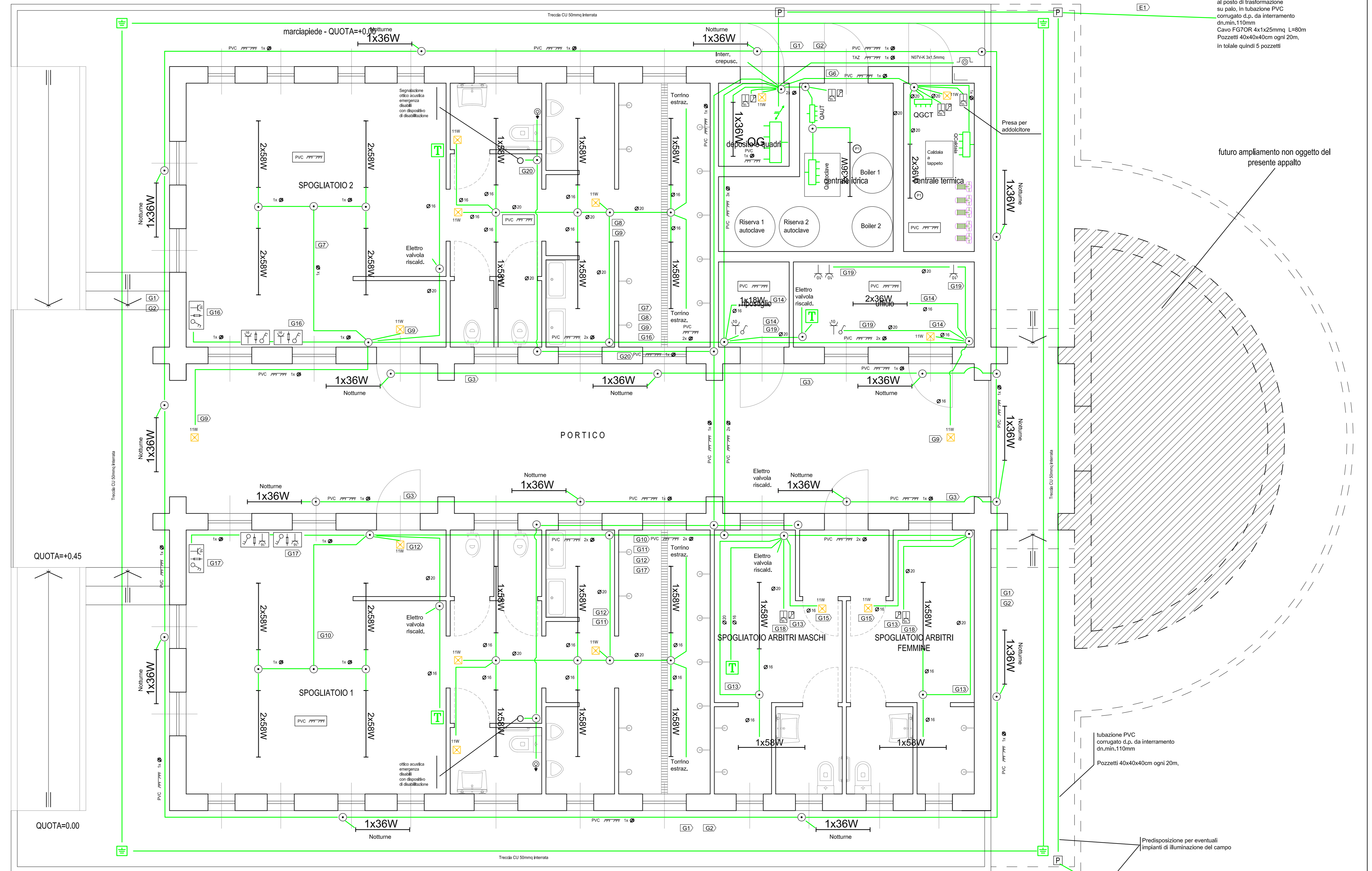


NUOVO SPOGLIATOIO "S. IPPOLITO"
SCALA 1:1000



Pianta centrale termica
scala 1:50

Pianta spogliatoi - scala 1:50



Al quadro QGE al posto di trasformazione su palo, in tubazione PVC compatto d.p.p. da interrimento di mm. 110mm. Cavo FGFOR 4x1x25mm² L=80m. Puzzeletti 40x40x40mm ogni 20m. In totale quindi 5 puzzeletti.

futuro ampliamento non oggetto del presente appalto

tubazione PVC compatto d.p.p. da interrimento di mm. 110mm. Puzzeletti 40x40x40mm ogni 20m.

Predisposizione per eventuali impianti di illuminazione del campo

- GENERATORE DI CALORE CON MARCATURA CE
- N. 01 GENERATORI DI CALORE CON BRUCIATORE AD
- TAPPETO PROTETTIVO UTILE: 30 KW
- PRESSIONE MASSIMA DI ESERCIZIO: $+5 \text{ bar}$
- ALIMENTAZIONE ELETTRICA: 380 V - 50 Hz
- SISTEMA DI ESPANSIONE A VASO CHIUSO

- NOTE GENERALI:
- L'IMPIANTO SI SVILUPPA ESTERNAMENTE AGGRAFFATO A PARETE IN TUBAZIONE IN PVC AUTOESTINGUENTE.
 - TUTTE LE APPARECCHIATURE E I COMPONENTI ELETTRICI DEVONO ESSERE INSTALLATI AD UNA QUOTA NON INFERIORE A QUELLE INDICATE IN DETTAGLIO RIFERITE AL PIANO DI CALPESTIO.
 - IMPIANTO AVENTE GRADO DI PROTEZIONE MINIMO IP30.
 - NON SONO AMMESSE GIUNZIONI DI CONDUTTORI NELLE TUBAZIONI. OGNI GIUNZIONE DOVRÀ AVVENIRE ENTRO APPOSITE SCATOLE CON GRADO DI PROTEZIONE MINIP55 A MEZZO DI MORSETTI DI TIPO AMMESSO.

LEGENDA SIMBOLI GRAFICI

- | | |
|---|--|
| LINEA MONTANTE | LINEA AGGIRATA A PARETE |
| LINEA DISCENDENTE | LINEA INCASSATA IN PARETE |
| PLAFONIERA IN POLICARBONATO AUT. IN GRADO DI PROTEZIONE IP55 | SCATOLE DI DERIVAZIONE E INFLAGGIO CAVI |
| PLAFONIERA IN POLICARBONATO AUT. IN EMERGENZA 11 W IP55 | POZZETTO DI ISPEZIONE E INFLAGGIO CAVI |
| LAMPADINA AD INCANDESCENZA 50W PER ILLUMINAZIONE DI SERVIZIO IP44 | INTERRUTTORE BIPOLARE |
| PARETINO DA ESTERNO PER COLLETTORI AD INCANDESCENZA 150/250W | INTERRUTTORE UNIPOLARE |
| PRESA MONOFASE 10A | INTERRUTTORE UNIPOLARE STAGNO |
| PRESA MONOFASE 16A | PULSANTE DI EMERGENZA A TRONTO |
| PULSANTE LUMINOSO | POZZETTO DISPERSIONE DI TERRA |
| PRESA TELEFONICA | QUADRO ELETTRICO PROTEZIONE IP55 |
| FANCOLE | COLLETTORE DI TERRA |
| SEZIONATORE ESTERNO DI EMERGENZA | TUBAZIONE TIPO PVC AUTOESTING. ITAZ |
| PRESA MONOFASE 16A CON INTERRUTTORE BIPOLARE - IP55 | TUBAZ. PVC CORRUG. COPRA PARETE DA INTERR. |
| | TUBAZIONE AMBIENTE COMANDO FANCOLE |
| | CANALE METALLICO TIPO TIPO GAMMARI |
| | DIMENSIONI SEZ. 75x75mm |

ANCHE SE NON PRESENTI NEGLI SCHEMI PLANIMETRICI, I COLLEGAMENTI EQUIPOTENZIALI DEVONO ESSERE ESEGUITI COME PREVISTO DALLA NORMATIVA ESISTENTE IN MATERIA DI IMPIANTISTICA E SICUREZZA NEI LUOGHI DI LAVORO.

PER QUANTO CONCERNE IL DIMENSIONAMENTO DI PARTI DELL'IMPIANTO, INCLUSE TUBAZIONI E CANALIZZAZIONI, NON ESPRESSAMENTE SPECIFICATE NEGLI SCHEMI PLANIMETRICI, SI RIFERISCE ALLA RELATIVA RELAZIONE TECNICA, NELLA QUALE SONO SPECIFICATI TUTTI I RIFERIMENTI SIA LEGISLATIVI CHE NORMATIVI.

