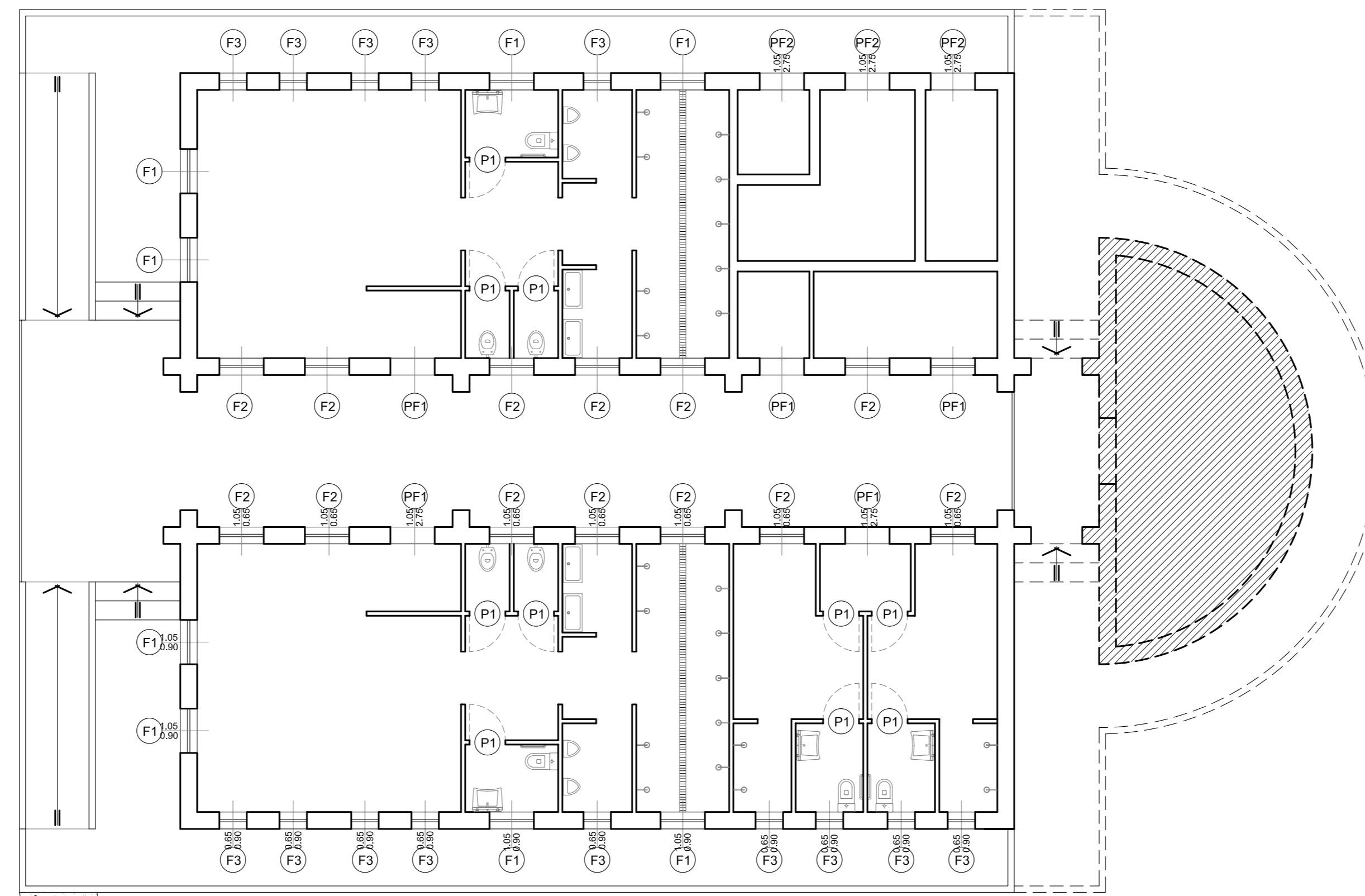




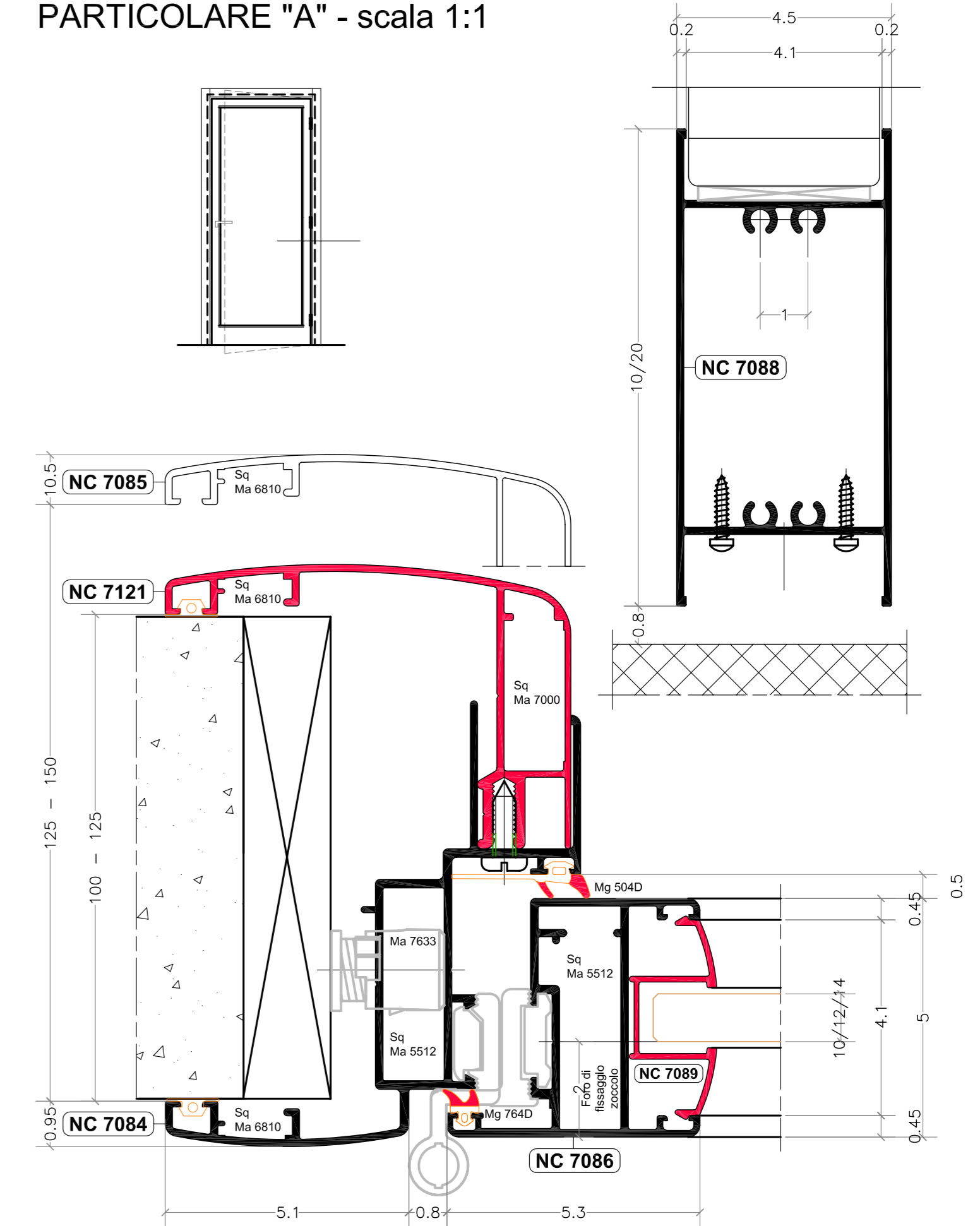
comune di PRATO

ASSESSORE AI LAVORI PUBBLICI	ENRICO GIARDI
SETTORE LL	EDILIZIA PUBBLICA - SERVIZIO LAVORI PUBBLICI
DIRIGENTE DI SETTORE	Ing. PAOLO BARTALINI
DIRIGENTE DEL SERVIZIO	Ing. PAOLO BARTALINI
CODICE FISCALE	84006890481
OGGETTO	COSTRUZIONE DI SPOGLIATOI A CORREDO DEL CAMPO DI CALCIO DI S. IPPOLITO
UBICAZIONE	VIA VISIANA
FASE	PROGETTO ESECUTIVO
ELABORATO	A 4 ABACO INFISSI
PROGETTISTI	Geom. Andrea Sanesi Geom. Antonio Malenotti
PROGETTISTA OPERE STRUTTURALI	Ing. Mario Daneri (studio DA.SA. ingegneria)
PROGETTISTA impianti elettrici	Ing. Giuseppe Lena
PROGETTISTA Impianti meccanici	Ing. Simone Arrigucci
SCALA	1:100 - 1:20
DATA	LUGLIO 2007
© Copyright Comune di Prato - vietata la riproduzione anche parziale	

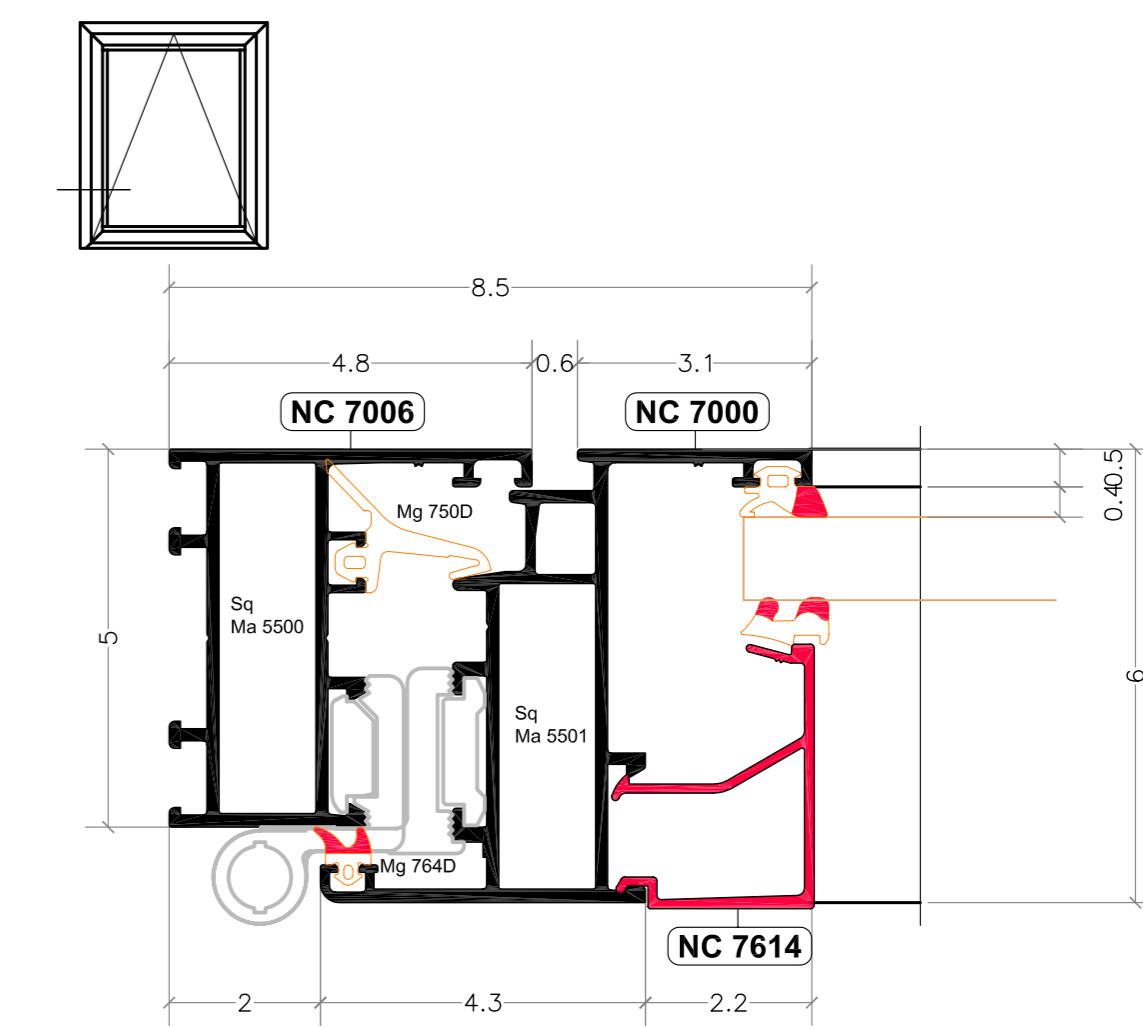


Pianta spogliatoi - scala 1:100

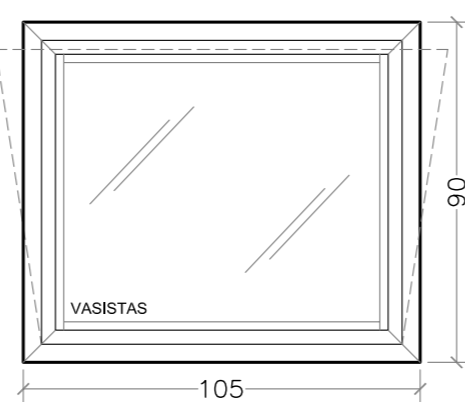
PARTICOLARE "A" - scala 1:1



PARTICOLARE "B" - scala 1:1



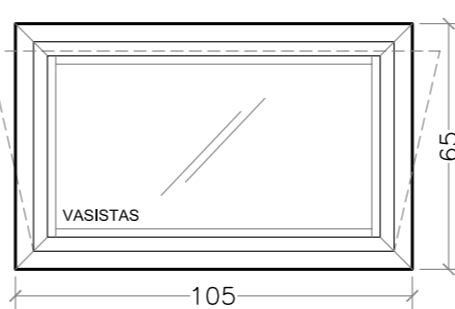
FINESTRA "1"



Numero 8 infissi

Finestra con apertura a vasistas completa di vetro stratificato trasparente 10/11

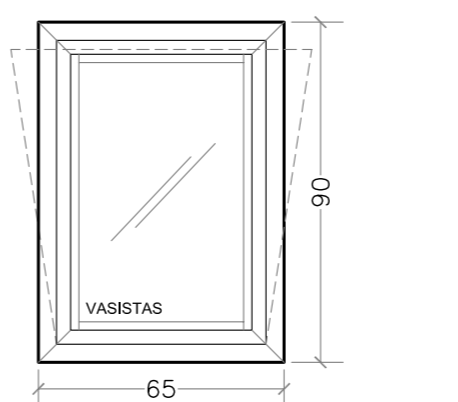
FINESTRA "2"



Numero 13 infissi

Finestra con apertura a vasistas completa di vetro stratificato trasparente 10/11

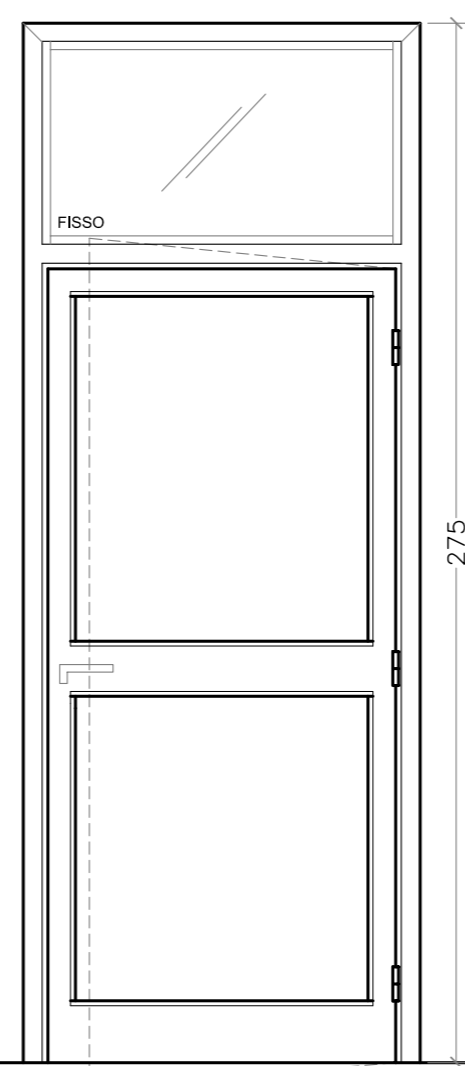
FINESTRA "3"



Numero 14 infissi

Finestra con apertura a vasistas completa di vetro stratificato trasparente 10/11

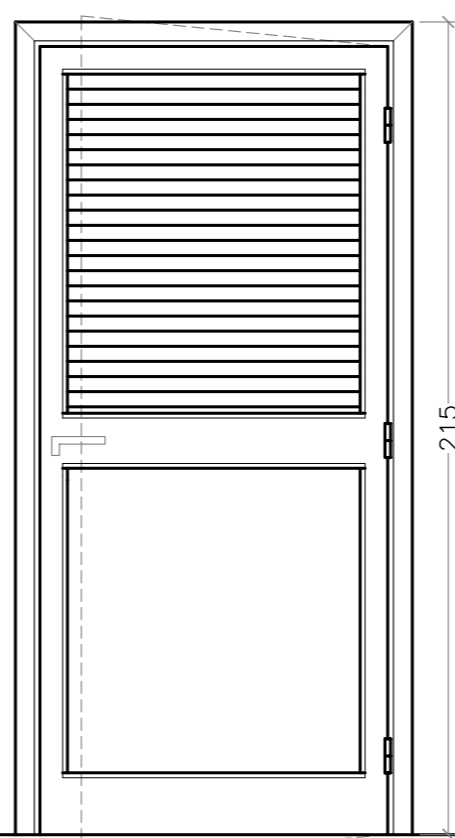
PORTA FINESTRA "1"



Numero 5 infissi

Porta-finestra con sopraluca fisso completa di vetro stratificato trasparente 10/11 e pannello in laminato plastico stratificato sp. mm 12/14

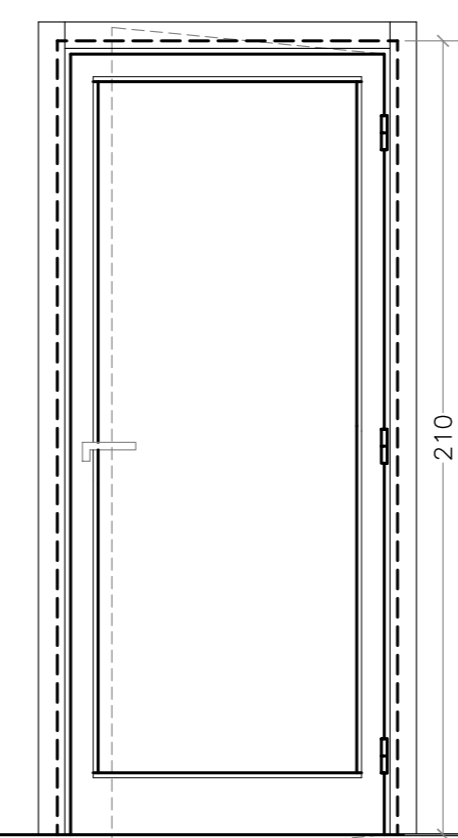
PORTA FINESTRA "2"



Numero 3 infissi

Porta esterna in ferro completa di pannello del tipo a persiane per l'aerazione continua del locale

PORTA "1"



Numero 10 infissi

Porta interna con telaio in alluminio vedi part. "A", e pannelli in laminato plastico stratificato sp. mm 10/12

CARATTERISTICHE MATERIALI INFISSI ESTERNI ED INTERNI:

I serramenti dovranno essere realizzati con profilati del sistema tipo METRA NC 50 INTERNATIONAL ed estrusi nel rispetto delle tolleranze previste dalla norma UNI EN 12020, in lega primaria d'alluminio 6060 secondo le norme UNI EN 573, allo stato fisico T5 secondo la normativa UNI EN 515. Il sistema richiesto dovrà essere quello denominato "a giunto aperto". La caratteristica principale di tale soluzione prevede la guarnizione di tenuta centrale disposta in posizione arretrata rispetto al filo esterno dei profilati, in modo da realizzare un'ampia camera di equalizzazione delle pressioni (giunto aperto). Per la realizzazione di finestre e portefinestre saranno impiegati profili complanari all'esterno con profondità del telaio fisso di 50 mm e battente a sormonto all'interno con profondità di 60 mm. Per la realizzazione di porte saranno impiegati profilati complanari sia all'esterno che all'interno con l'impiego di guarnizioni di battuta interna ed esterna con profondità complessiva di 50 mm oppure di 60 mm. Lo spessore medio dei profilati dovrà essere conforme alla normativa UNI EN 755. I vari componenti dovranno rispondere ai requisiti della normativa UNI 3952

TIPOLOGIE DI APERTURA

anta singola
La chiusura dell'anta sarà effettuata mediante maniglia a cremone a più punti di chiusura, tramite un'asta con terminali a forcella tali da consentire, anche in posizione di chiusura, un ricambio d'aria.

vasistas
Le finestre potranno, in funzione delle dimensioni, dei carichi, e del tipo di comando, essere realizzate con:

A) Cricchetti posti sul traverso superiore e due bracci di arresto (sganciabili per la pulizia).

porte

Le aperture delle porte dovranno essere garantite da cerniere fissate ai profilati mediante dadi e contropiastre in alluminio e dovranno essere scelte in base al peso della porta e agli sforzi dell'utenza. Inoltre le cerniere saranno dotate di un dispositivo eccentrico per la regolazione dell'anta anche a montaggio già effettuato. Altri accessori, quali maniglie speciali, maniglioni antipanico, serratura di sicurezza, chiusi porta aerei o a pavimento e eventuali altri dispositivi saranno indicati nelle voci specifiche.

NOTA:

LA DITTA APPALTANTE E' TENUTA ALLA PREVENTIVA VERIFICA DIMENSIONALE DI CIASCUNA APERTURA IN QUANTO GLI INFISSI CONTENUTI NELL'ELABORATO DEVONO INTENDERSI ESPlicitATI NELLA FORMA E NELLE CARATTERISTICHE E' RICHIESTA LA CERTIFICAZIONE PRESTAZIONALE PER LA TENUTA ALL'ACQUA, ALL'ARIA ED AL VENTO CON PROVE ATTESTATE DA LABORATORIO.