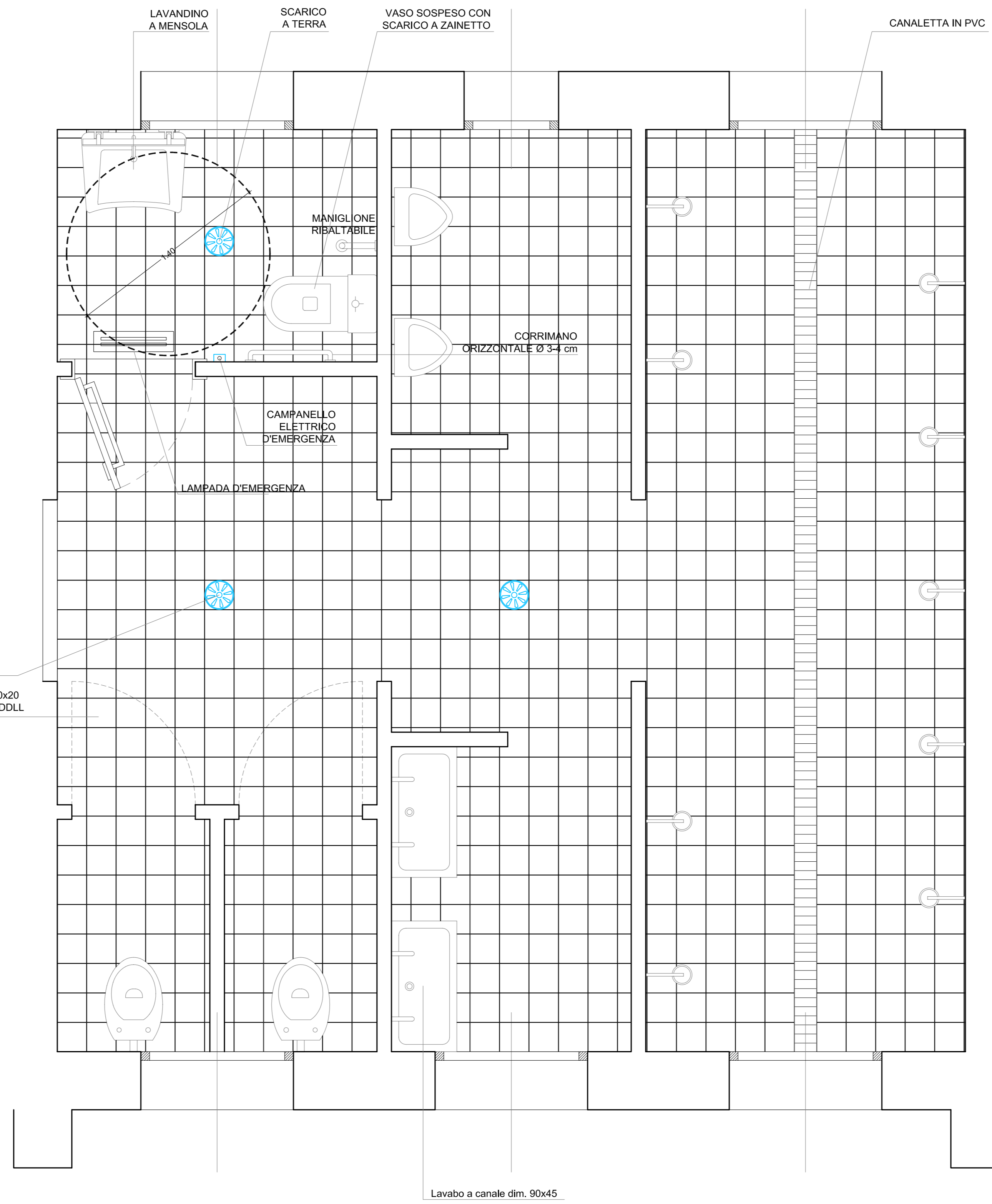


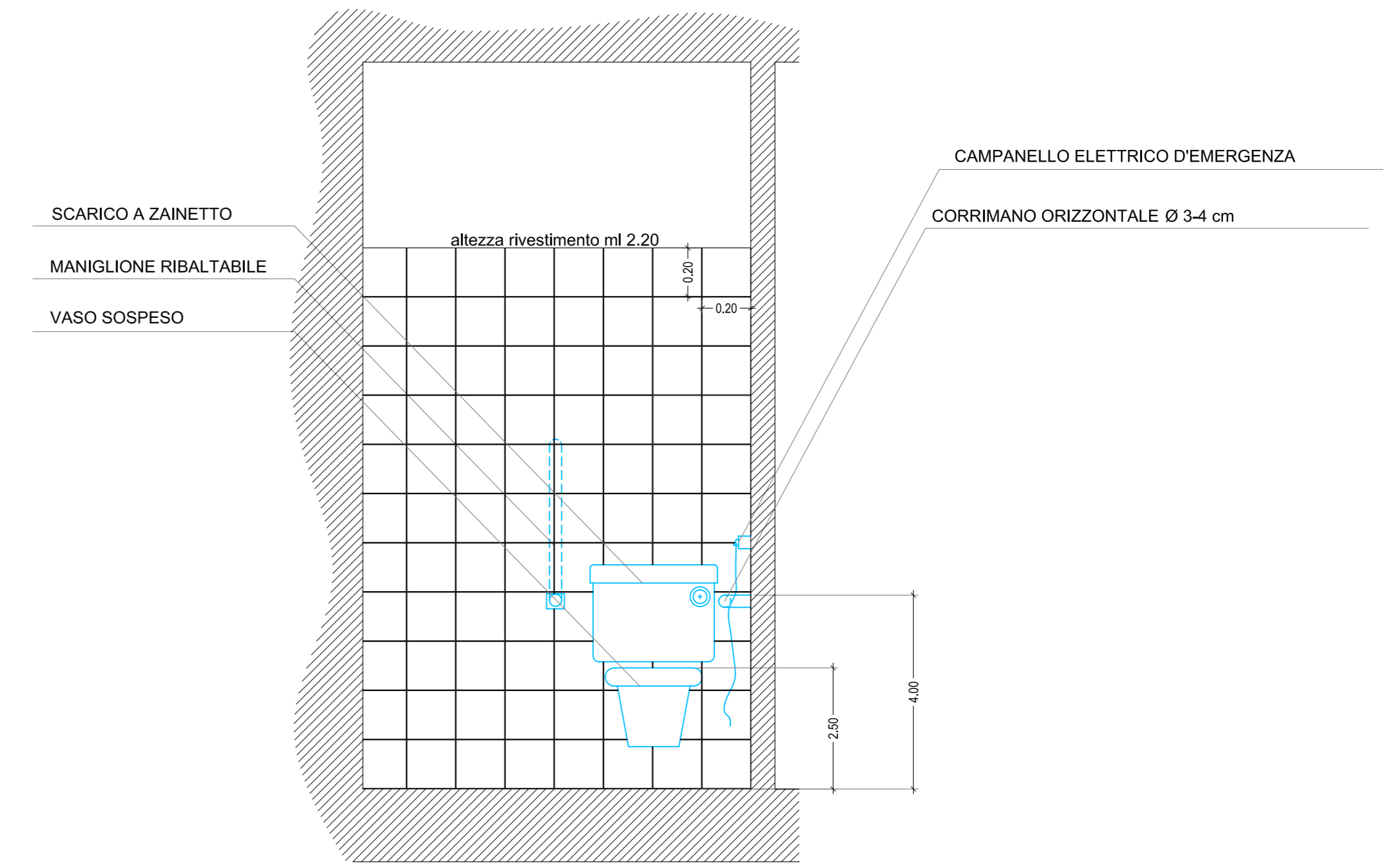
comune di PRATO

ASSESSORE AI LAVORI PUBBLICI	ENRICO GIARDI
SETTORE LL	EDILIZIA PUBBLICA - SERVIZIO LAVORI PUBBLICI
DIRIGENTE DI SETTORE	Ing. PAOLO BARTALINI
DIRIGENTE DEL SERVIZIO	Ing. PAOLO BARTALINI
CODICE FISCALE	84006890481
OGGETTO	COSTRUZIONE DI SPOGLIATOI A CORREDO DEL CAMPO DI CALCIO DI S. IPPOLITO
UBICAZIONE	VIA VISIANA
FASE	PROGETTO ESECUTIVO
ELABORATO	A 3 PARTICOLARI ESECUTIVI
PROGETTISTI	Geom. Andrea Sanesi Geom. Antonio Malenotti
PROGETTISTA OPERE STRUTTURALI	Ing. Mario Daneri (studio DA.SA. ingegneria)
PROGETTISTA impianti elettrici	Ing. Giuseppe Lena
PROGETTISTA impianti meccanici	Ing. Simone Arrigucci
SCALA	1:20
DATA	LUGLIO 2007
© Copyright Comune di Prato - vietata la riproduzione anche parziale	

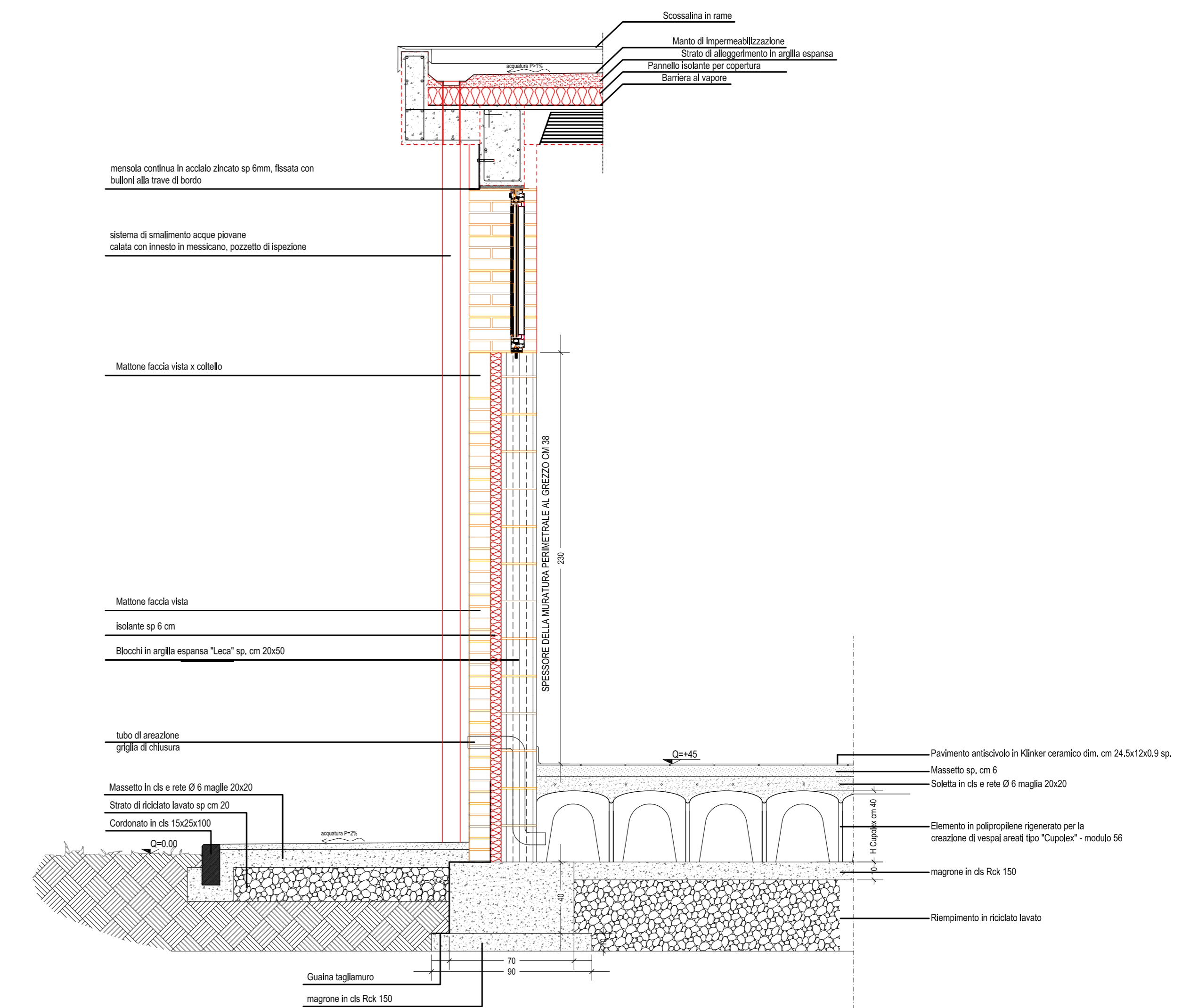


Scarico a terra con griglia prefabbricata in PVC completa di sifone
pavimenti e rivestimenti in ceramica formato 20x20 posati in opera senza fuga colori indicati dalla DLL

**PARTICOLARI PER PAVIMENTI, RIVESTIMENTI E DISPOSIZIONE APPARECCHIATURE SANITARIE
SCALA 1:20**



**PROSPETTO BAGNO DISABILI - LATO W.C.
SCALA 1:20**



PARTICOLARE SEZIONE - SCALA 1:20