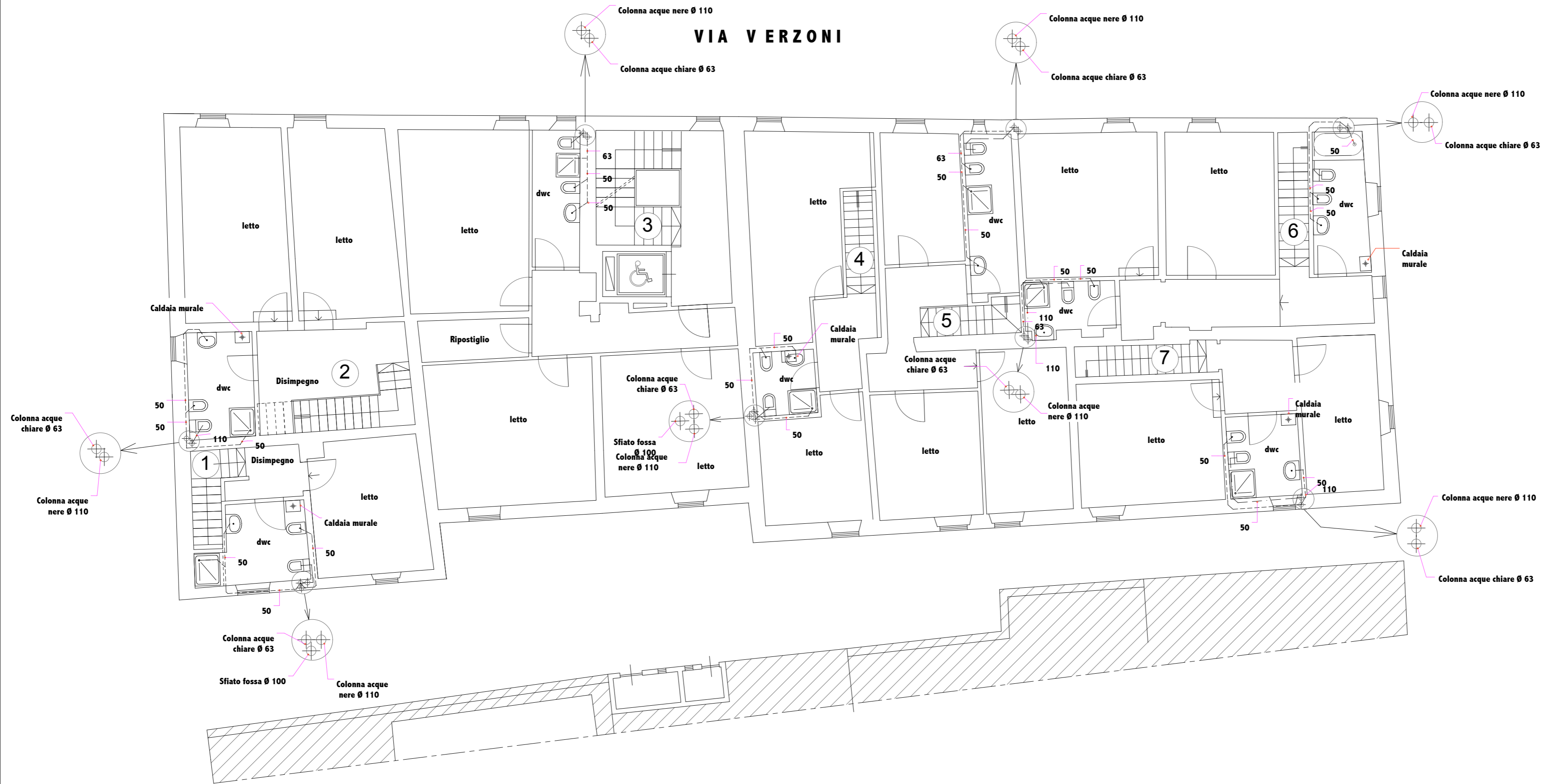



VIA VERZONI



VIA BIANCHINI

**Legenda scarichi**

- Linea scarico acque chiare
- Linea scarico acque nere
- Linea scarico acque grasse
-  Pezzo d' ispezione entro pozzetto in muratura
- Linee di scarico acque reflue in polietilene alta densità (PEAD) con giunzioni saldate a specchio
- Linee sub-orizzontali posate con pendenza non inferiore al 2%

**PIANTA PIANO PRIMO**

**N.B. La disposizione degli apparecchi sanitari è da verificarsi in opera**

**Per legenda e note vedere TAV. 15M**

<b>COMUNE DI PRATO</b> Area K "Sviluppo e governo del territorio" U.P. K6 "Programmi urbanistici con finanziamenti straordinari" Viale Vittorio Veneto, 9 - 59100 PRATO			
Progetto:	CONTRATTO DI QUARTIERE "IOLO - GARDUNA" - Progettazione esecutiva RIQUALIFICAZIONE EDILIZIA DEGLI IMMOBILI "IL CASONE" E CASE A SCHIERA DI PIAZZA VERZONI		
Oggetto:	EDIFICIO A - IMPIANTO SCARICHI IDRICI RETE RACCOLTA REFLUI - PIANO PRIMO		
Progettista:	Arch. Giacomo Bigagli	scala:	1 : 100
Collaboratori:	Dott. Ing. Roberto Mennini (Impianti elettrici) Per. Ind. Enrico Ferraboschi (Impianti meccanici) Geom. Alessio Mazzetti (rilievi)	data:	NOV. 2003
Il progettista	Per. Ind. Enrico Ferraboschi	agg.to:	
		rif.to:	

**17M**

IL DIRIGENTE RESP. AREA "SVILUPPO E GOVERNO DEL TERRITORIO": Arch. PAOLO M. VANNUCCHI
IL FUNZIONARIO RESP. U.P. K6 E RESPONSABILE DEL PROCEDIMENTO: Arch. RODOLFO TOGNOCCHI
L'ASSESSORE ALLA PROGRAMMAZIONE URBANISTICA: Arch. ALFIO PRATESI