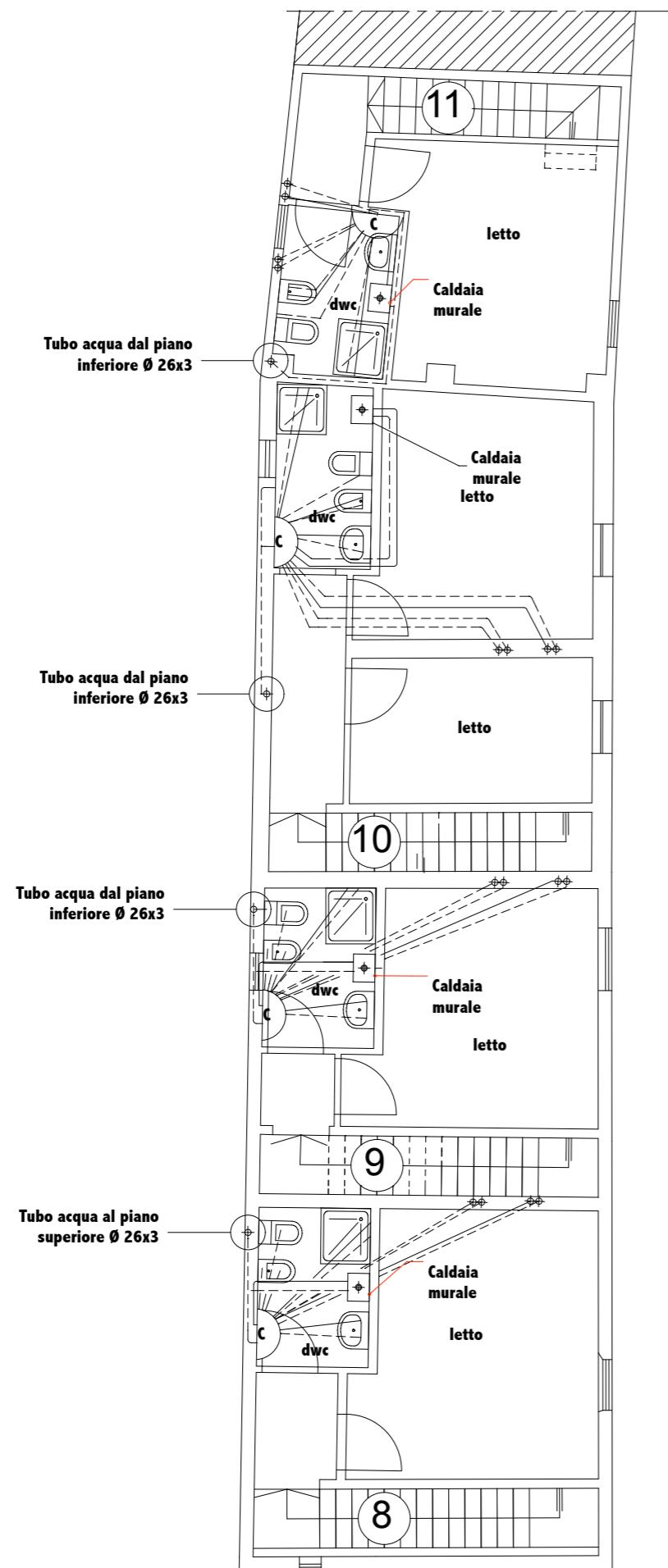


PIANTA PIANO PRIMO

N.B. La disposizione degli apparecchi sanitari è da verificarsi in opera

Per legenda e note vedere TAV. 09M



COMUNE DI PRATO

Area K "Sviluppo e governo del territorio"
U.P. K6 "Programmi urbanistici con finanziamenti straordinari"
Viale Vittorio Veneto, 9 - 59100 PRATO

Progetto: CONTRATTO DI QUARTIERE "IOLO - GARDUNA" - Progettazione esecutiva
RIQUALIFICAZIONE EDILIZIA DEGLI IMMOBILI "IL CASONE" E CASE A SCHIERA DI PIAZZA VERZONI

Oggetto: EDIFICIO B - IMPIANTO IDRICO-SANITARIO
DISTRIBUZIONE IN PIANTA - PIANO PRIMO

Progettista: Arch. Giacomo Bigagli
Collaboratori: Dott. Ing. Roberto Mennini (Impianti elettrici)
Per. Ind. Enrico Ferraboschi (Impianti meccanici)
Geom. Alessio Mazzetti (rilievi)

scala: 1 : 100

tavola:

data: NOV. 2003

agg.to:

rif.to:

Il progettista Per. Ind. Enrico Ferraboschi

14M

IL DIRIGENTE RESP. AREA "SVILUPPO E GOVERNO DEL TERRITORIO": Arch. PAOLO M. VANNUCCHI

IL FUNZIONARIO RESP. U.P. K6 E RESPONSABILE DEL PROCEDIMENTO: Arch. RODOLFO TOGNOCCHI

L'ASSESSORE ALLA PROGRAMMAZIONE URBANISTICA: Arch. ALFIO PRATESI