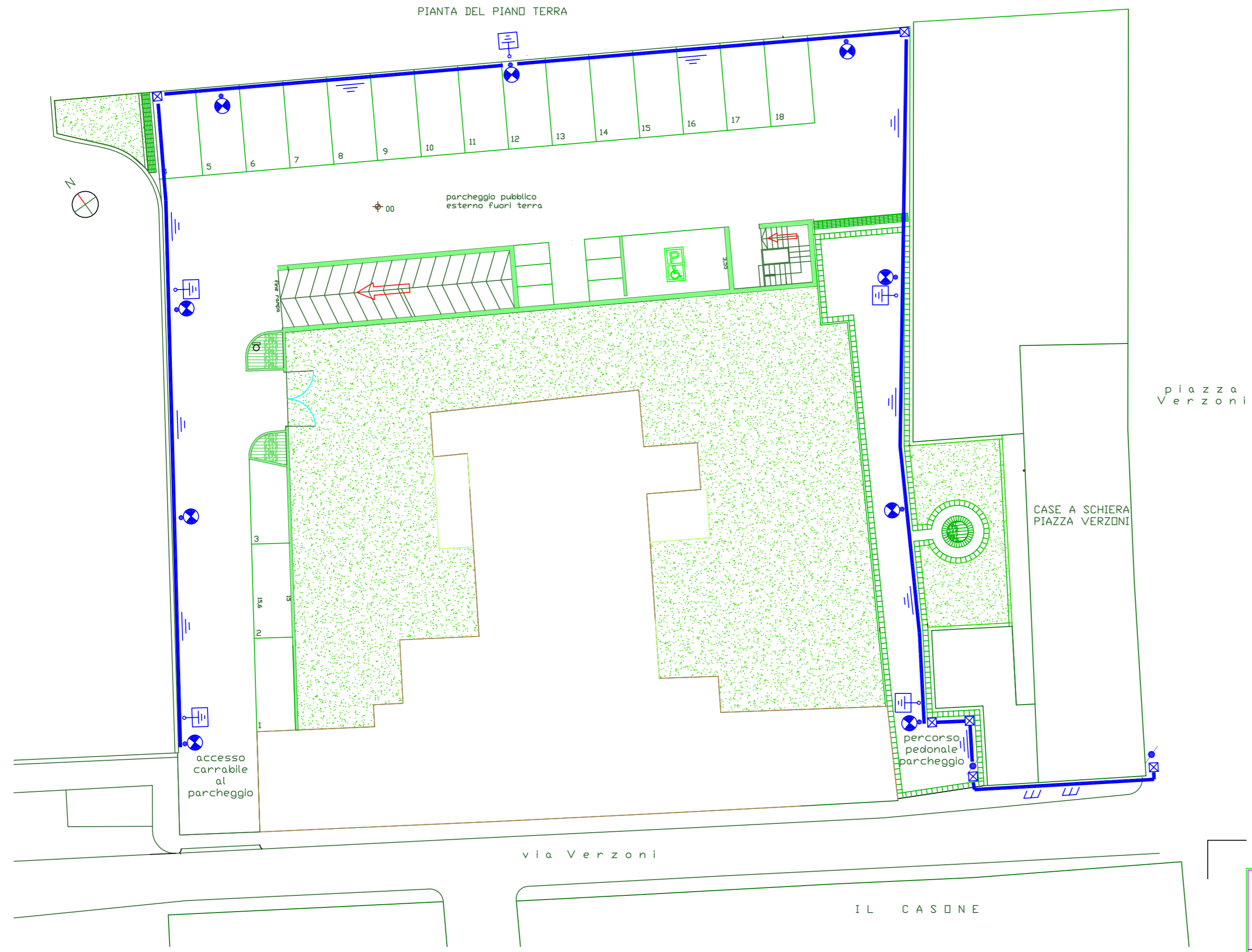


PIANTA DEL PIANO TERRA



- PUNTO LUCE SU PALO IN ACCIAIO ZINCATO COMPLETO DI POZZETTO CON CHIUSINO IN GHISA.
ALTEZZA FUORI TERRA 4,5 m
ARMATURA 100W SODIO ALTA PRESSIONE (MODELLO DI GRADIMENTO DEL COMMITTENTE)
- POZZETTO IN CLS 40x40x40
- CAVIDOTTO COMPOSTO DA:
- TUBAZIONE CORRUGATA Φ 63 mm
- CAVO FG70R 0,6/1 kV 4(1x6) mmq
- CORDA NO7V-K 1G16 mmq
- DISPERSORE DI TERRA REALIZZATO CON PALINA A CROCE 50x50x5 E LUNGHEZZA 2,5 m
- LINEA DI COLLEGAMENTO A QUELLA DELLA ILLUMINAZIONE PUBBLICA ESISTENTE REALIZZATA CON:
- CAVO FG70R 0,6/1 kV 5(1x6) mmq
- CAVO IN ACCIAIO PER FISSAGGIO A PARETE (SIA ORIZZONTALE SOTTO GRONDA CHE VERTICALE)
- VARIAZIONE DI PIANO DELLA LINEA DI COLLEGAMENTO A QUELLA DELLA ILLUMINAZIONE PUBBLICA ESISTENTE

COMUNE DI PRATO Area K "Sviluppo e governo del territorio" U.P. K6 "Programmi urbanistici con finanziamenti straordinari" Viale Vittorio Veneto, 9 - 59100 PRATO		
Progetto:	CONTRATTO DI QUARTIERE "IOLO - GARDUNA" - Progettazione definitiva RIQUALIFICAZIONE EDILIZIA DEGLI IMMOBILI "IL CASONE" E CASA A SCHIERA DI PIAZZA VERZONI	
Oggetto:	ILLUMINAIZONE PARCHEGGIO PUBBLICO PLANIMETRIA IMPIANTO	
Progettista:	Arch. Giacomo Bigagli	scala: 1/100
Collaboratori:	dott. ing. Roberto Mennini (Impianti elettrici) Per. Ind. Enrico Ferraboschi (Impianti meccanici) Geom. Alessio Mazzetti (rilievi)	data: NOV 2003
Il progettista	Ing. Roberto Mennini	agg.to: NOV 2003
		rif.to:
		9E

IL DIRIGENTE RESP. AREA "SVILUPPO E GOVERNO DEL TERRITORIO": Arch. PAOLO M. VANNUCCHI

IL FUNZIONARIO RESP. U.P. K6 E RESPONSABILE DEL PROCEDIMENTO: Arch. RODOLFO TOGNOCCHI

L'ASSESSORE ALLA PROGRAMMAZIONE URBANISTICA: Arch. ALFIO PRATESI