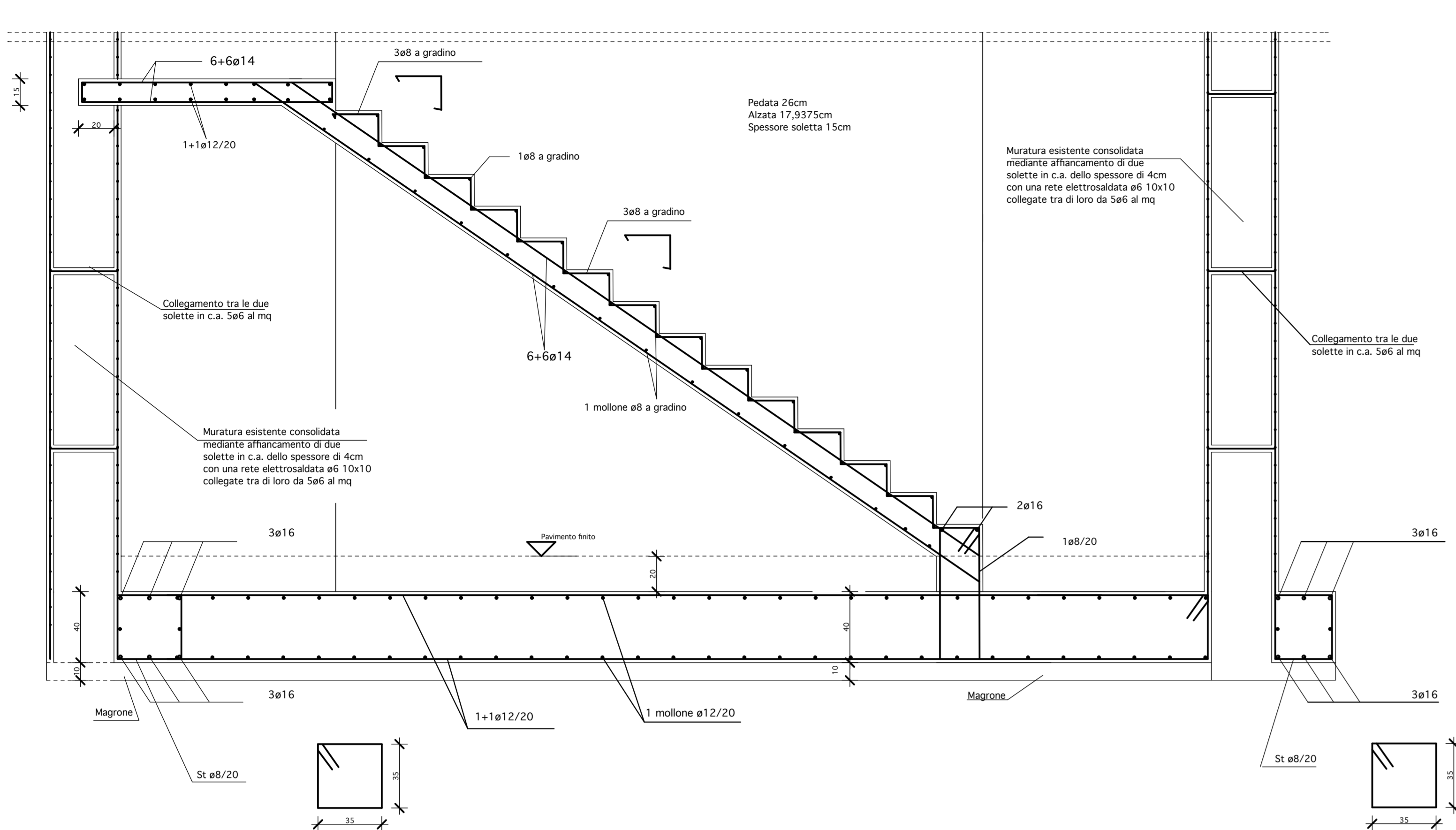
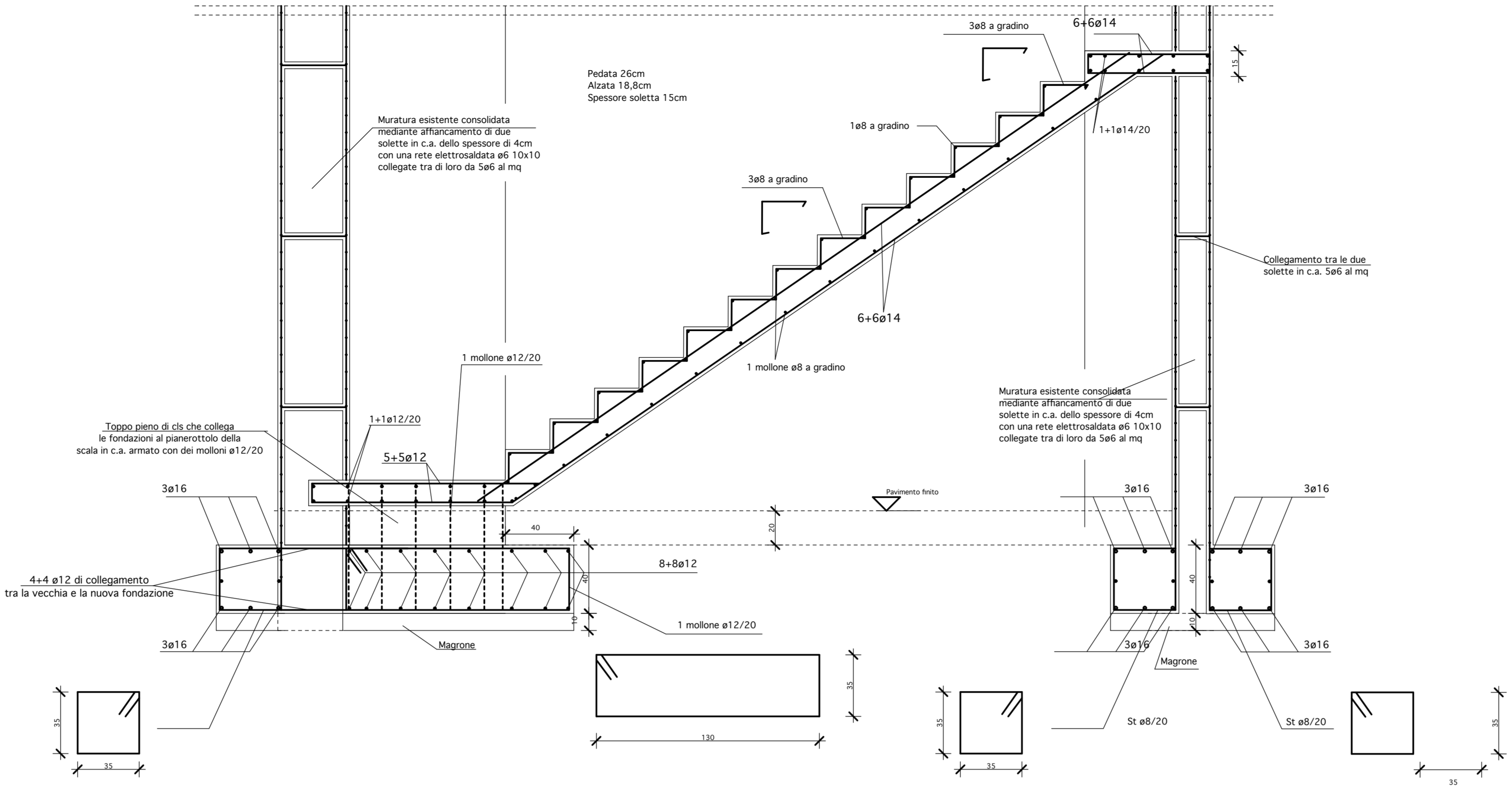


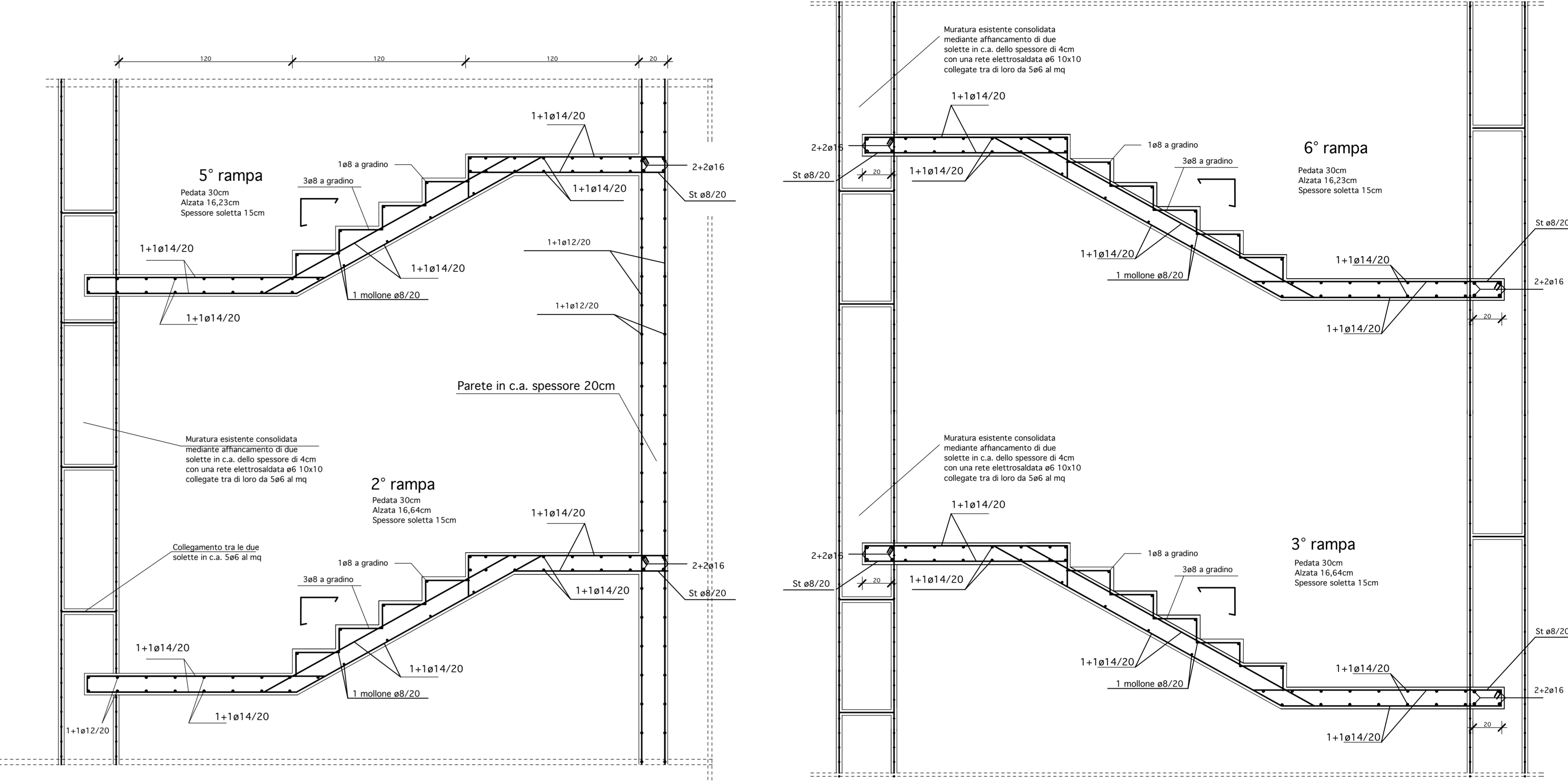
Scala appartamento 4



Scala appartamento 7



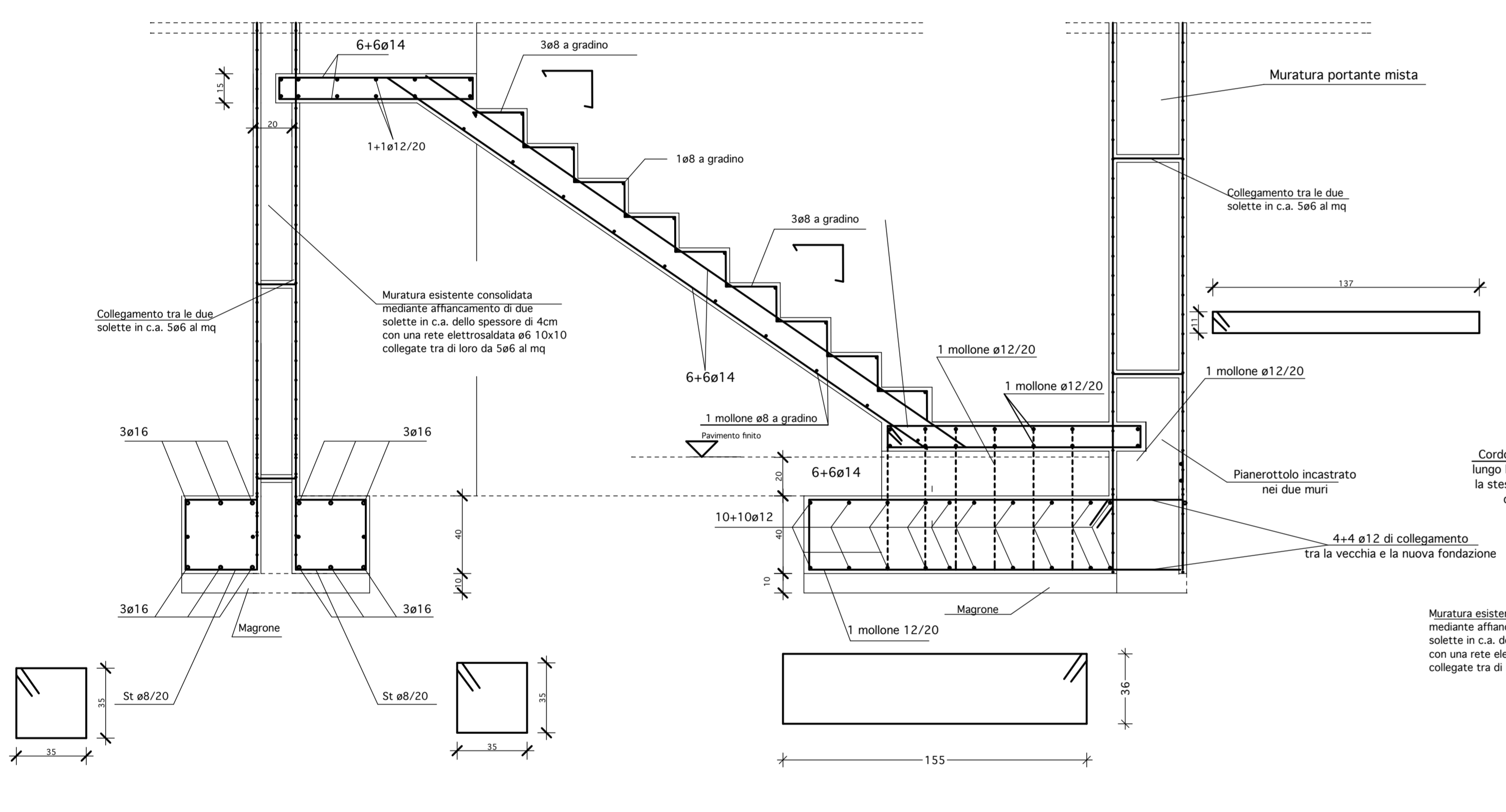
Scala condominiale



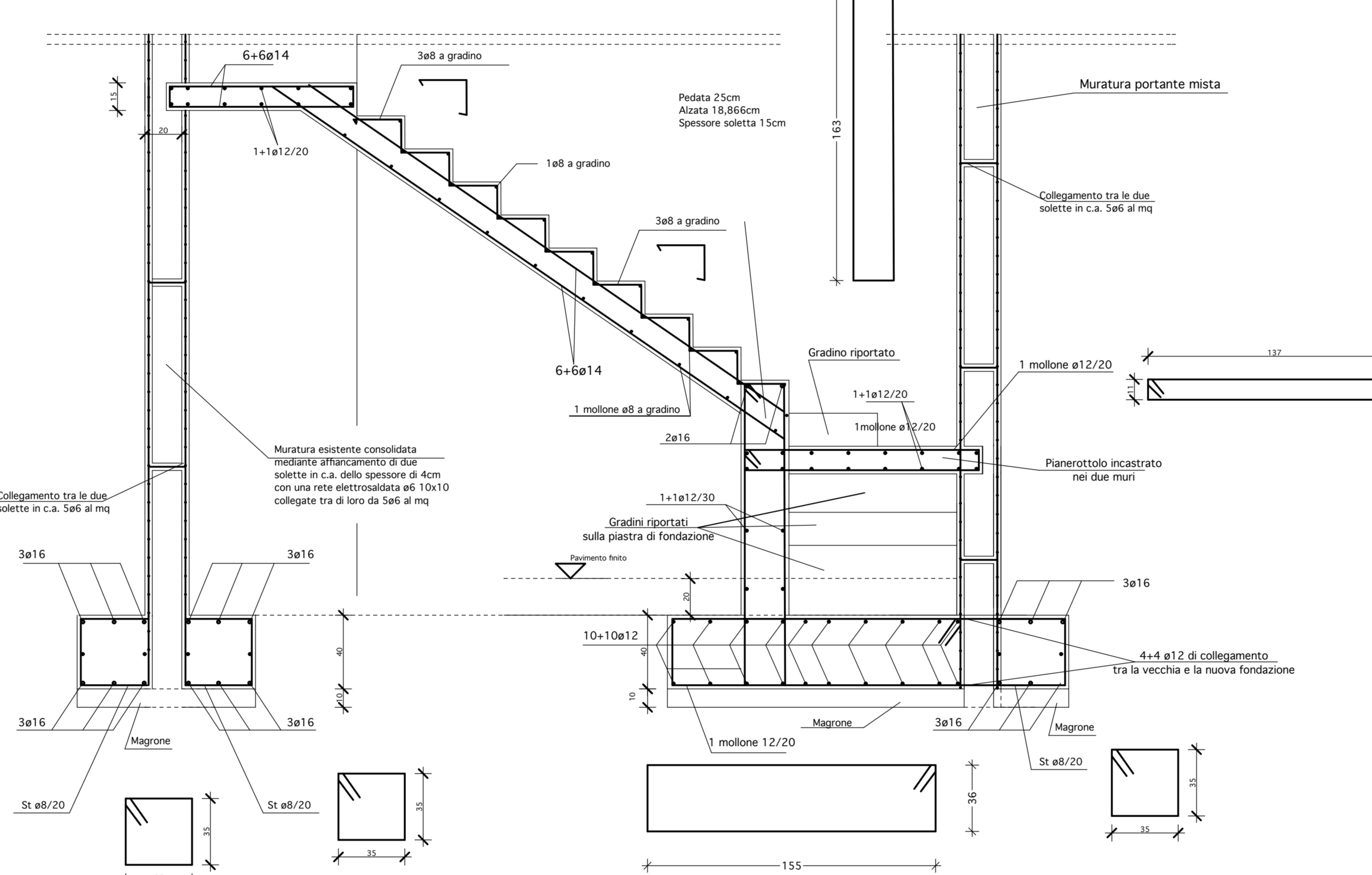
Scala appartamento 1

1° rampa

Scala con soletta portante



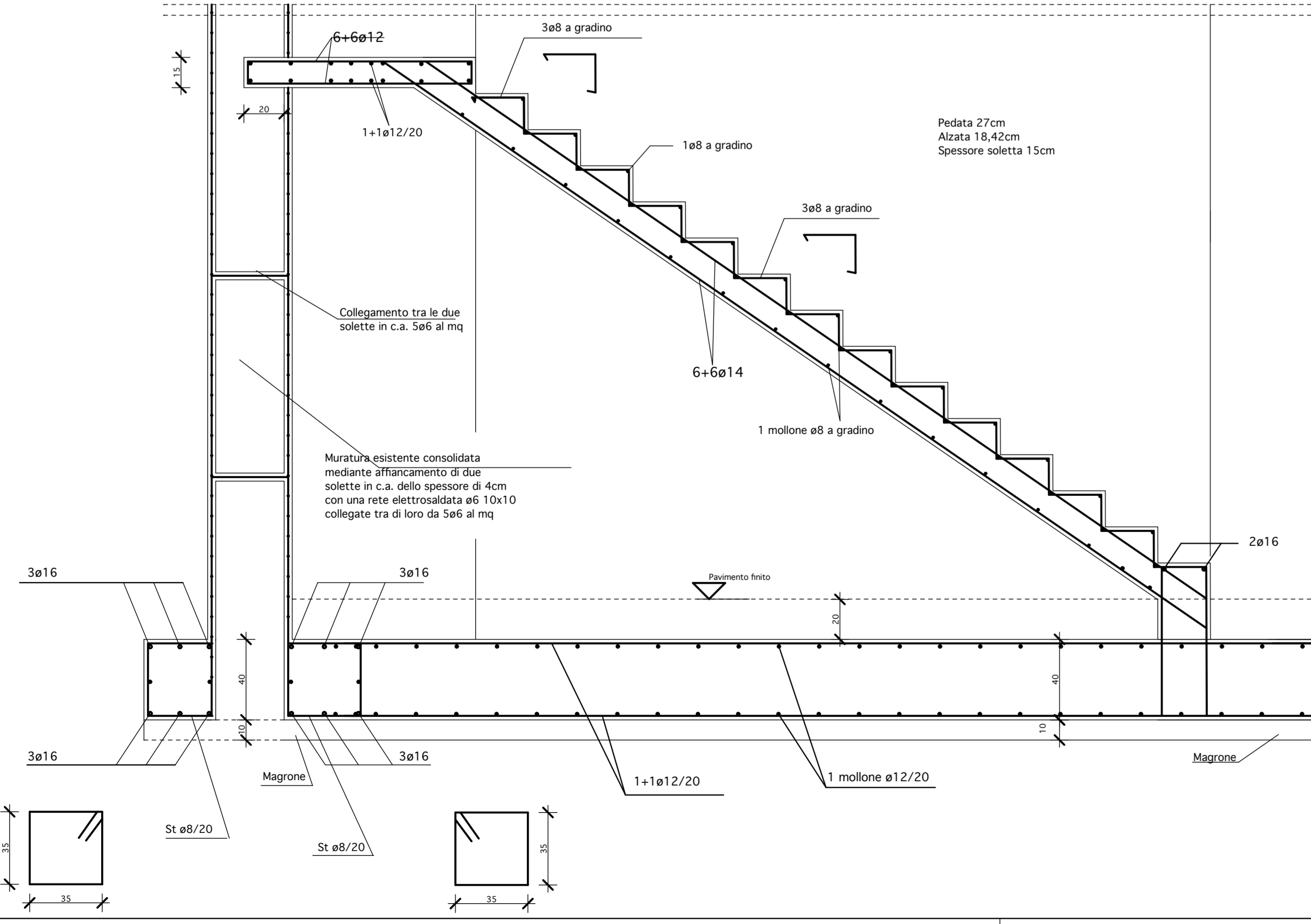
Scala appartamento 5



Scala appartamento 2

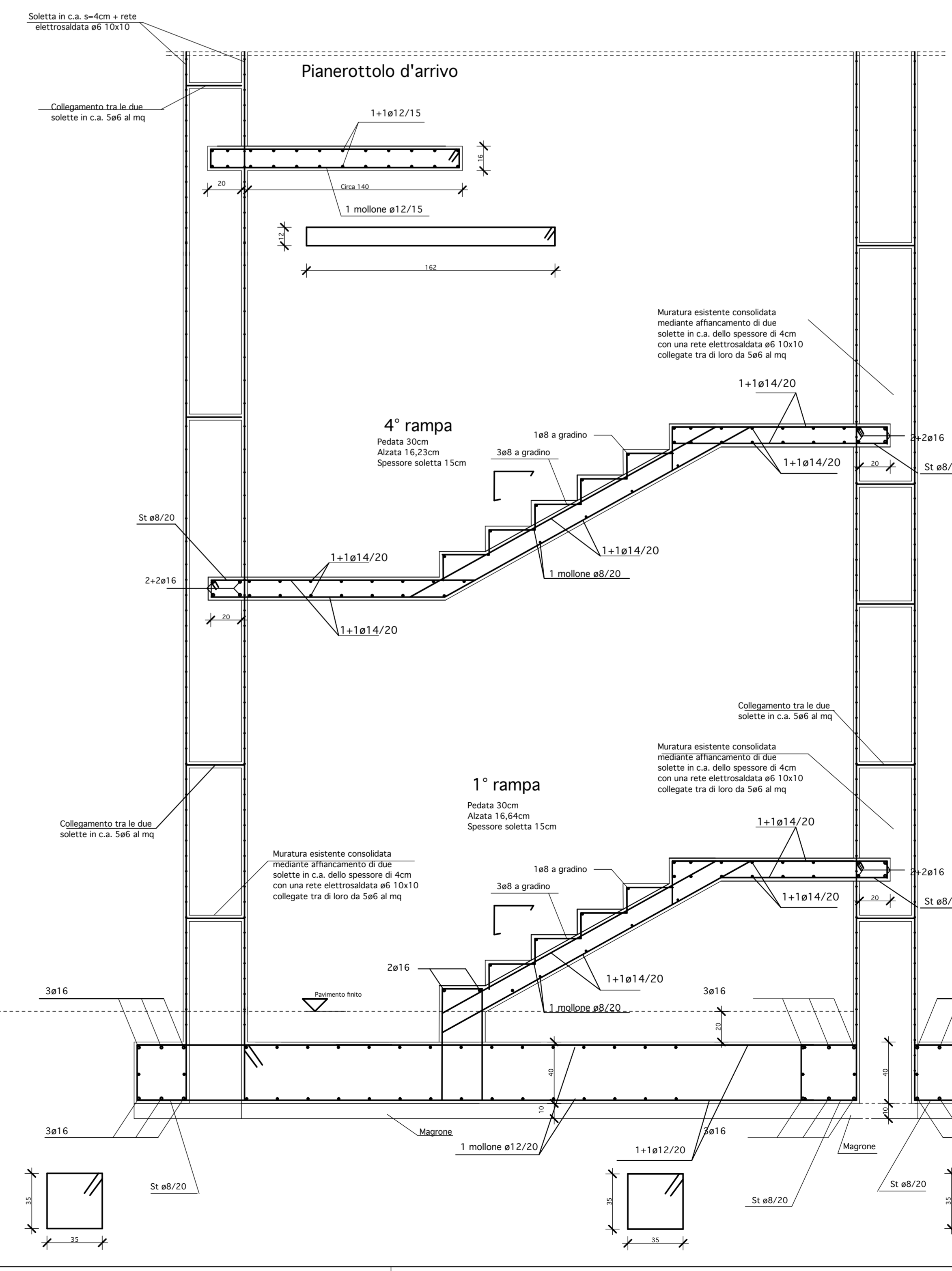
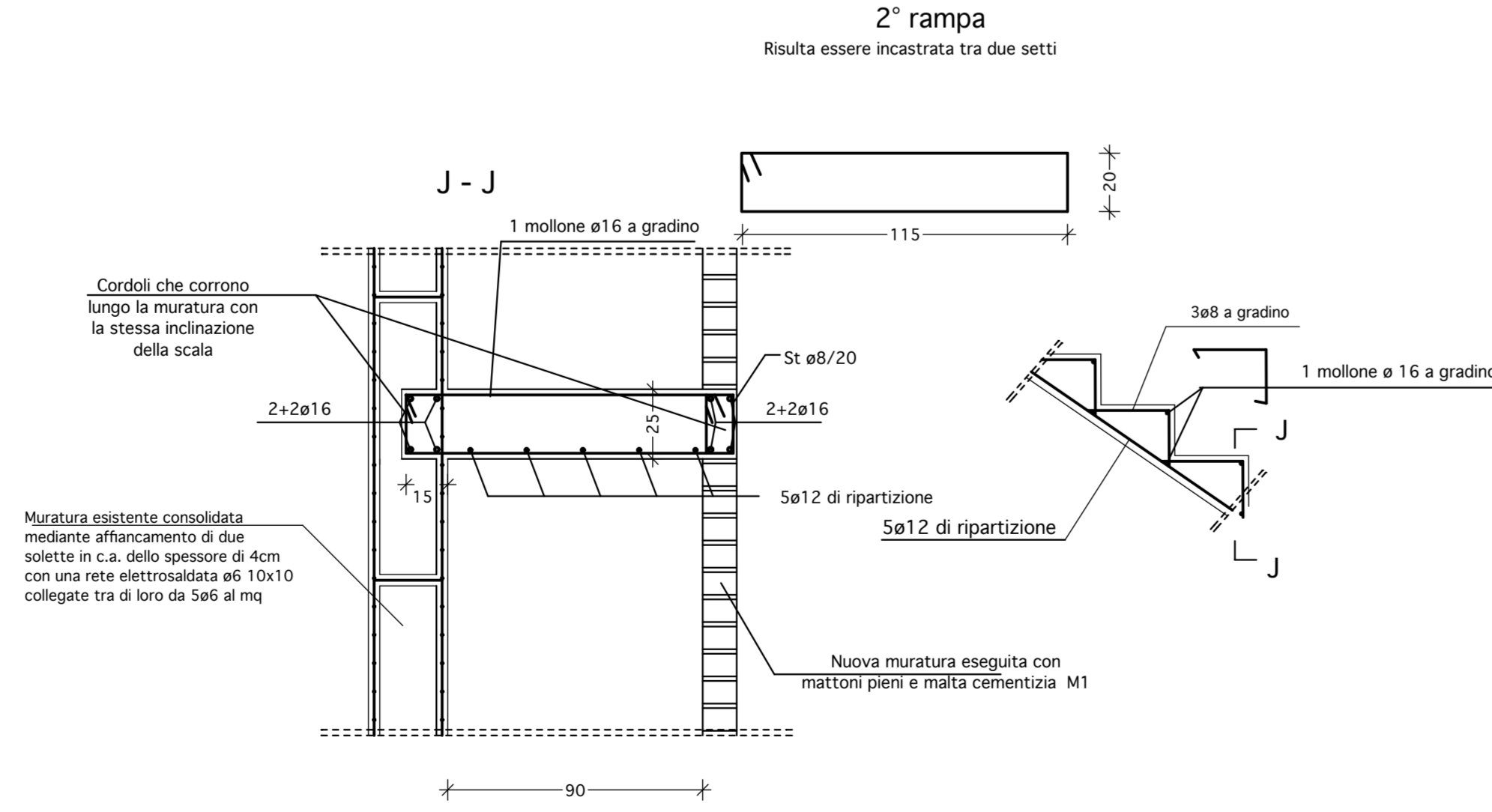
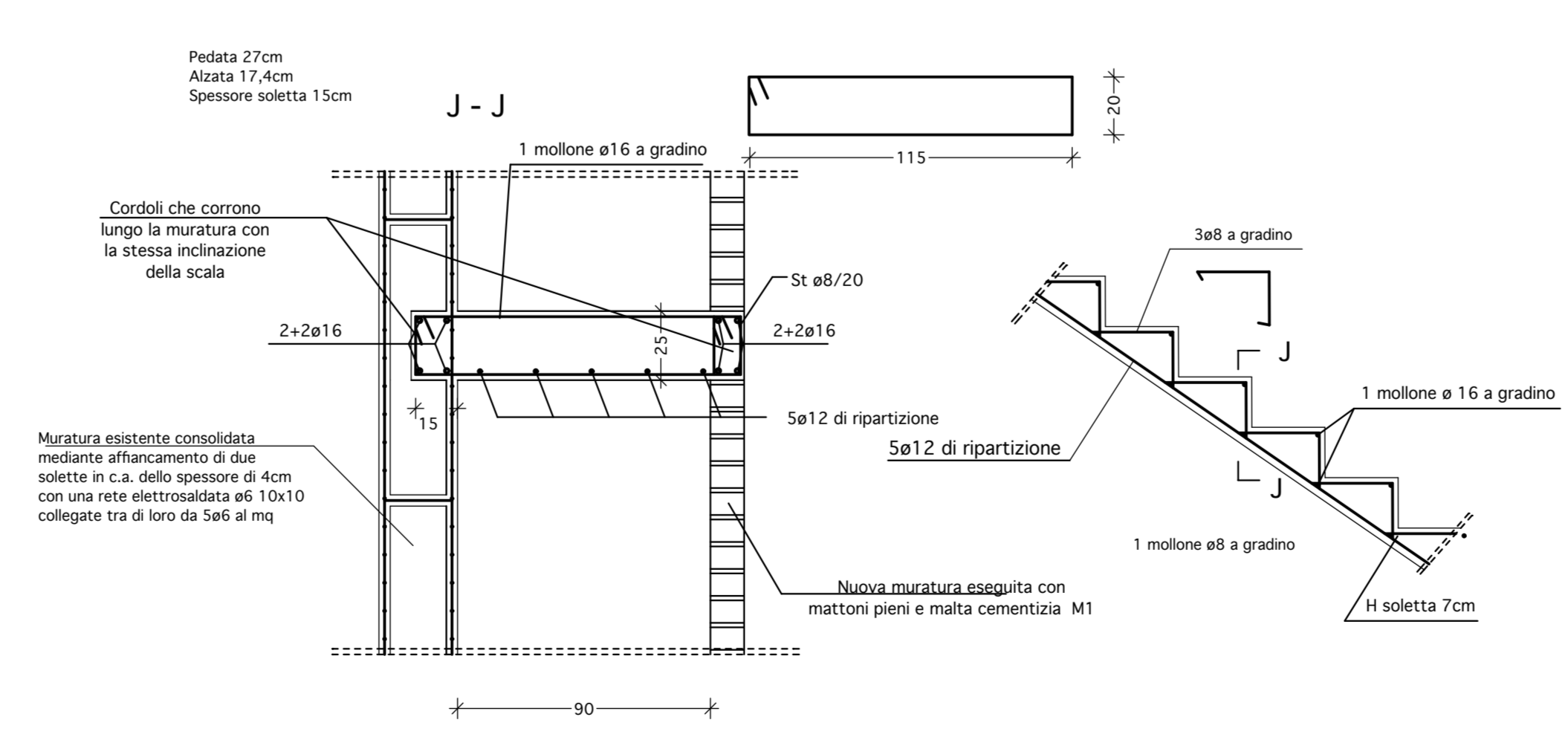
1° rampa

calcolata con soletta portante



Scala appartamento 6

Incastrata in due muri portanti



COMUNE DI PRATO
 Area K "Sviluppo e governo del territorio"
 U.P. K6 "Programmi urbanistici con finanziamenti straordinari"
 Viale Vittorio Veneto, 9 - 59100 PRATO

CONTRATTO DI QUARTIERE "IOLO - GARDUNA" - Progettazione esecutiva
 RIQUALIFICAZIONE EDILIZIA DEGLI IMMOBILI "IL CASONE" E CASE A SCHIERA DI PIAZZA VERZONI

Oggetto: **PROGETTO - CASONE** PARTICOLARI

Progettista: **URBAN S.p.A.**
 Viale V. Veneto, 9
 59100 PRATO

Scale: 1/20
 Data: NOV 2003
 Foglio: NOV 2003
 Titolo: **ES-S**
5

IL DIRIGENTE RESP. AREA "SVILUPPO E GOVERNO DEL TERRITORIO": Arch. PAOLO M. VANNUCCI
 IL FUNZIONARIO RESP. U.P. K6 E RESPONSABILE DEL PROCEDIMENTO: Arch. RODOLFO TOGNOLINI
 L'ASSESSORE ALLA PROGRAMMAZIONE URBANISTICA: Arch. ALFIO PRATESI