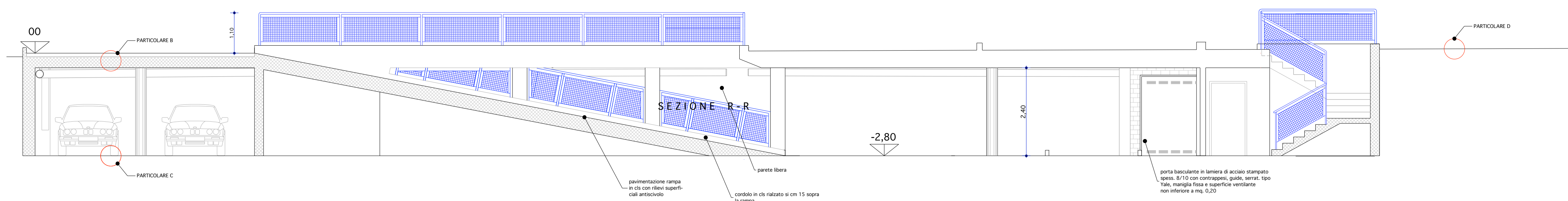
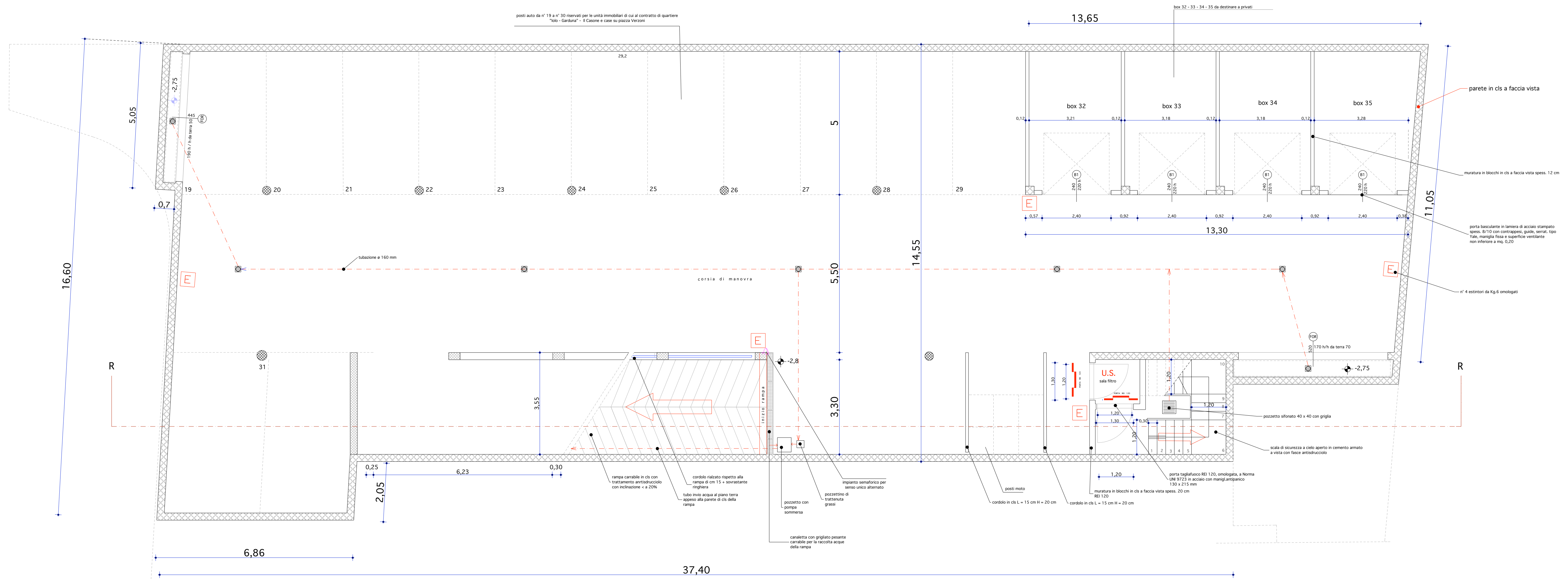
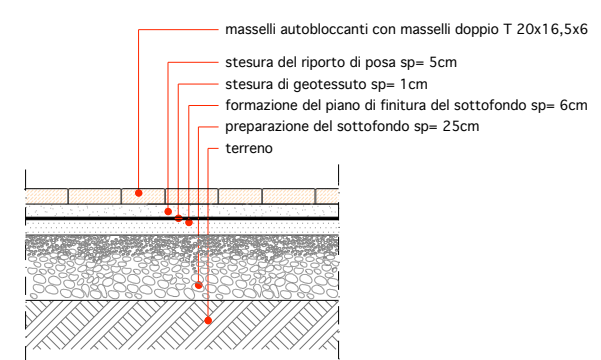


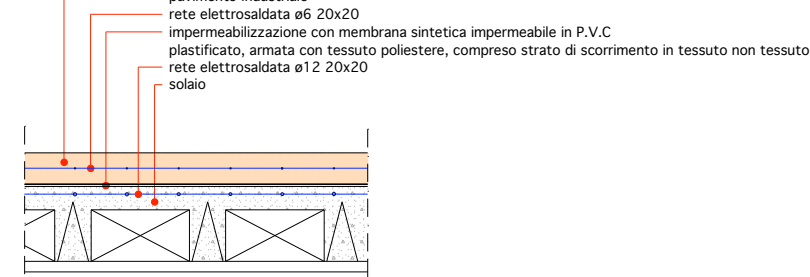
PIANTA DEL PIANO INTERRATO
43,35



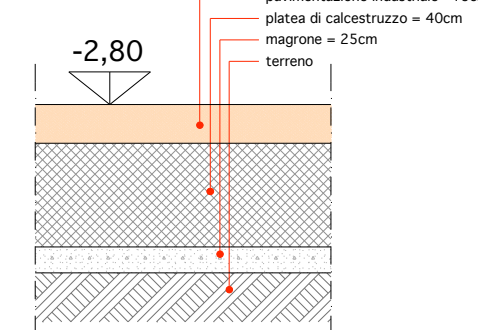
PARTICOLARE A - PAVIMENTAZIONE IN MASSELLI C.L.S. (vedi TAV ES-A-P8)



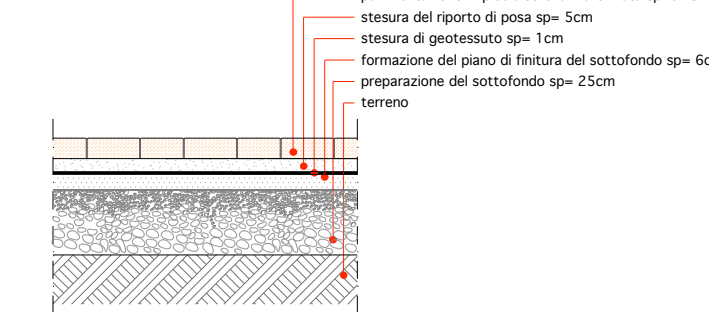
PARTICOLARE B



PARTICOLARE C



PARTICOLARE D



COMUNE DI PRATO Area K "Sviluppo e governo del territorio" U.P. K6 "Programmi urbanistici con finanziamenti straordinari" Viale Vittorio Veneto, 9 - 59100 PRATO	
Progetto: CONTRATTO DI QUARTIERE "IOLG - GARDUNA" - Progettazione esecutiva RIQUALIFICAZIONE EDILIZIA DEGLI IMMOBILI "IL CASONE" E CASE A SCHERA DI PIAZZA VERZONI	Oggetto: PROGETTO - PARCHEGGIO E AUTORIMESSE PIANTE PIANO INTERRATO - SEZIONI - PARTICOLARI
URBAN S.p.A. Viale V. Veneto, 9 59100 PRATO	Data: 1 / 50 - 1 / 20 Data: NOV 2003 Data: NOV 2003 Data: 27.02.02
Progettista: Arch. Giacomo Bigagli	ES-A P-9
IL DIRIGENTE RESP. AREA "SVILUPPO E GOVERNO DEL TERRITORIO": Arch. PAOLO M. VANNUCCI	
IL FUNZIONARIO RESP. U.P. K6 E RESPONSABILE DEL PROCEDIMENTO: Arch. RODOLFO TOGNOCCHI	
L'ASSESSORE ALLA PROGRAMMAZIONE URBANISTICA: Arch. ALFIO PRATESI	